

دور مسح استخدام الوقت في قياس العمل المدفوع والعمل غير مدفوع الاجر

ورشة عمل حول إحصاءات النوع الاجتماعي ومسح
استخدام الوقت

عمّان، 30 ايلول/ سبتمبر - 2 تشرين الأول/ أكتوبر 2007

العمل غير مدفوع الأجر

”توفير وتعميم بيانات ومعلومات لا تقوم على أساس التمييز بين الرجل والمرأة من أجل التخطيط والتقييم“ (هدف هاء- 3).

(أهداف مؤتمر بيجين)

العمل غير مدفوع الأجر

(أهداف مؤتمر بيجين)

- عمل دراسات منتظمة عن استخدام الوقت لأجراء قياس كمي للعمل غير مدفوع الأجر، بما في ذلك تسجيل النشاطات التي تؤدي في آن واحد كالأنشطة التي يتقاضى عنها الفرد أجراً أو التي لا يتقاضى عنها أجراً.
- قياس العمل غير مدفوع الأجر المصنف خارج الحسابات القومية قياساً وكمياً، والعمل على تحسين الطرق اللازمة للتعبير عن قيمته بدقة في الحسابات القومية المساندة (Satellite Accounts) والحسابات الرسمية الأخرى بالمنفصلة عن الحسابات القومية الأساسية ولكن متسقة معها (United Nation 2000: 177).

المفاهيم والمصطلحات: تعريف منظمة العمل الدولية:

ما هو مفهوم مصطلح "العمل"؟

■ التعريف الدولي للعمل:

"الجهد المبذول في جميع الأنشطة التي يمارسها الأفراد بهدف الربح أو الحصول على أجر معينة سواء كانت على شكل راتب شهري أو أجر أسبوعي أو بالميأومة أو على القطعة أو نسبة من الأرباح أو سمسرة أو غير ذلك من الطرائق. كذلك فإن العمل بدون أجر أو عائد في مصلحة أو مشروع أو مزرعة للعائلة يدخل ضمن مفهوم العمل".

■ أشكال العمل: **صاحب عمل**، **يعمل لحسابه**، **المستخدم بأجر**، **عضو أسرة غير مدفوع الأجر**

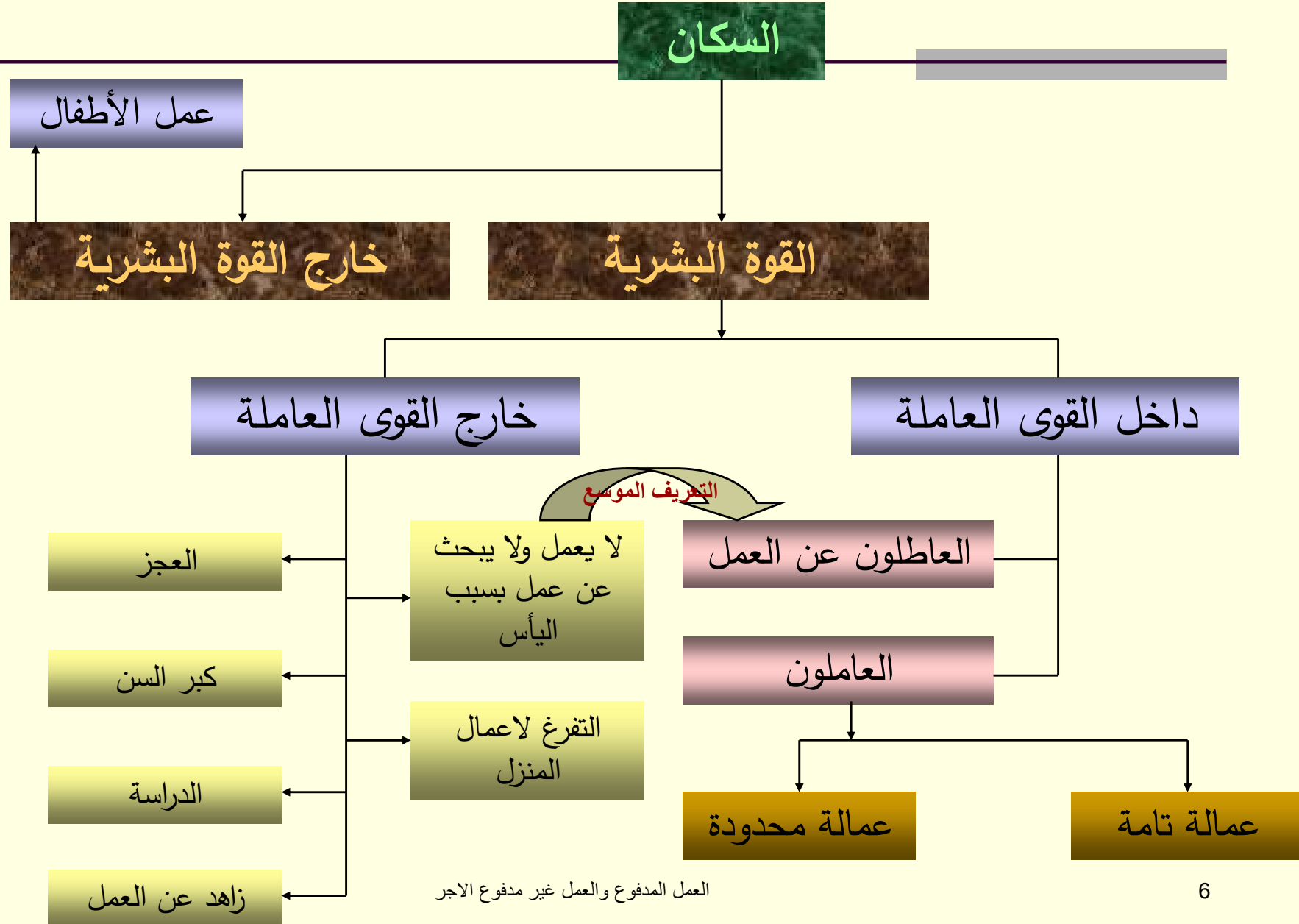
■ إذا ما هو تعريف "العمل غير مدفوع الأجر" حسب تعريف ILO

المفاهيم والمصطلحات: تعريف دراسات النوع الاجتماعي

■ العمل غير مدفوع الاجر: الجهد المبذول ولا يشمل تعريف ILO ■ حسب قاعدة الشخص الثالث:

- القيام بجهد دون مقابل
- أي نشاط يمكن ان تشغل (نظرياً/فرضاً) شخص آخر للقيام به كبديل عنك، يصنف "عمل"، فمثلاً:
- الاكل، والنوم، والدراسة ليست "عمل"، حيث لا يمكن تشغيل شخص آخر للقيام بالنوم او الاكل عنك
- بينما، رعاية الاطفال والأسرة فهو "عمل"، حيث يمكن أن يتم تشغيل شخص آخر لرعاية اطفالك
- الاقتصاد يتعامل مع الانشطة المنتجة بشكل مباشر، ولا يأخذ بعين الاعتبار الانشطة المساندة بالرغم من انه جهد مبذول ويستغرق وقت

الإطار العام للقوى العاملة

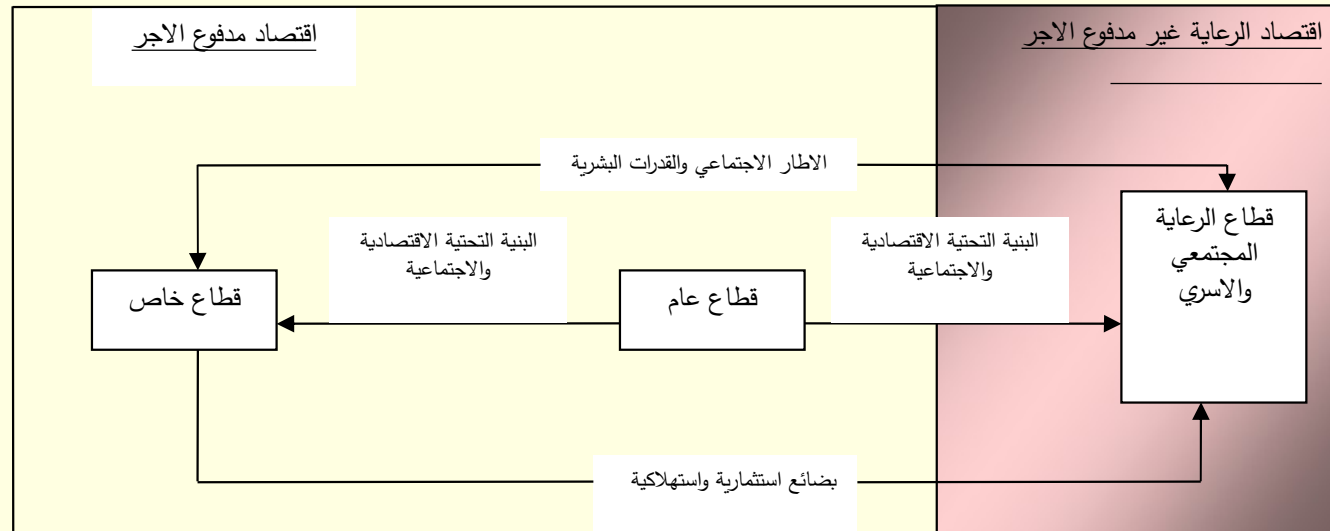


استخدام الوقت:



العمل المدفوع والعمل غير مدفوع الاجر

اقتصاد الرعاية :Care Economy



الناتج المحلي الإجمالي (GDP) والعمل غير مدفوع الأجر

- ما هو GDP؟
- من اين تأتي أهمية ادراج او عدم ادراج العمل غير مدفوع الاجر ضمن الحسابات القومية؟
- ما هي نتائج ادراج الجهد المنزلي غير مدفوع الاجر ضمن الناتج المحلي الاجمالي؟
- المشاركة في القوى العاملة والناتج المحلي الاجمالي والفرق ما بين الدول النامية والمتقدمة

نظام الحسابات القومية يحدد بأن يشمل الناتج المحلي الإجمالي الأنشطة التالية:

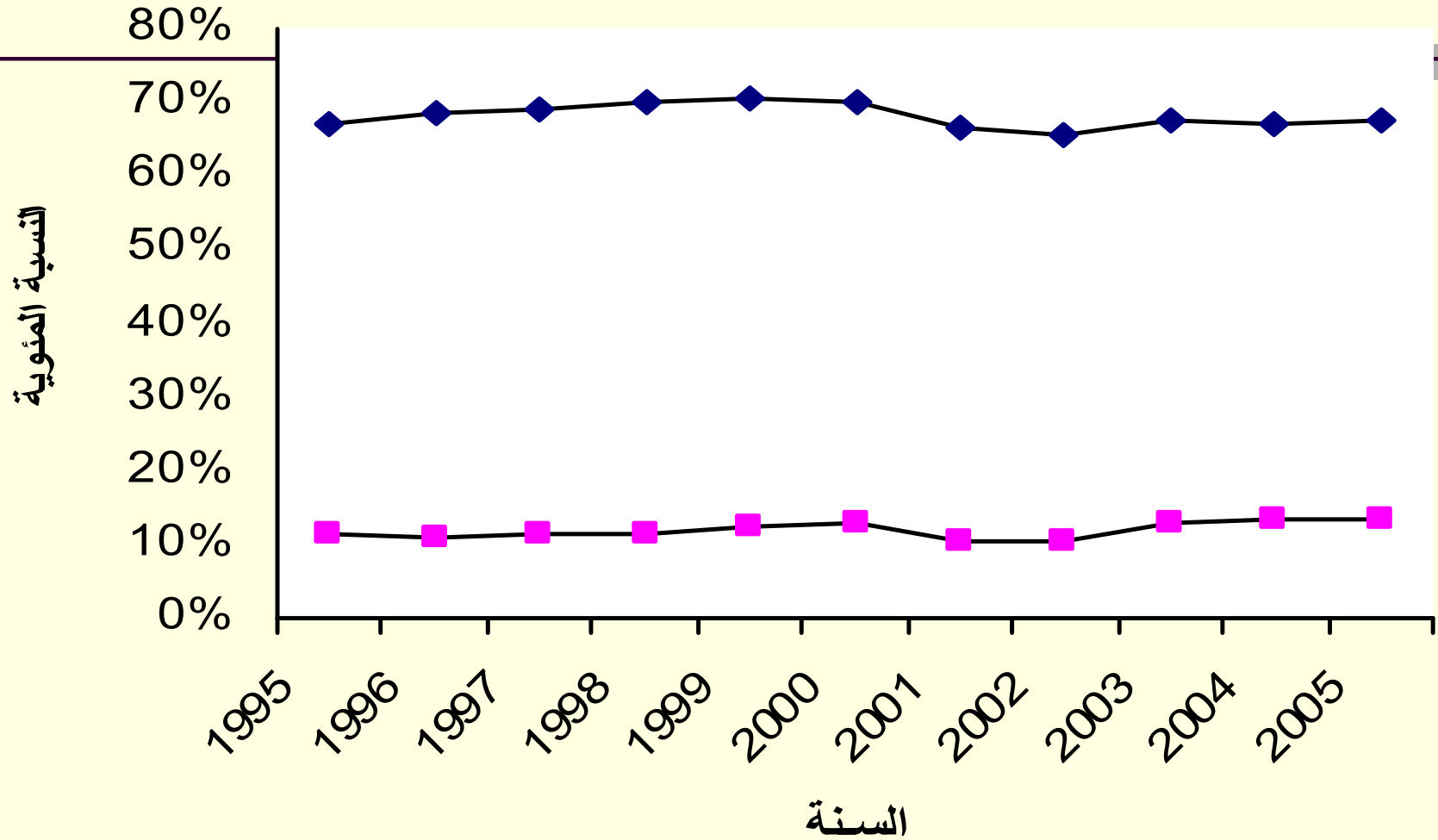
- العمل مدفوع الاجر في جميع القطاعات
- العمل غير مدفوع الاجر في مشروع او مصلحة للاسرة
- أنشطة انتاج السلع غير المعروضة للبيع، مثل تربية غنم في المنزل للاستهلاك المنزلي.
- بينما لا تشمل الحسابات القومية الأنشطة الخدمية غير مدفوعة الأجر مثل رعاية الأطفال أو المسنين

احصاءات وحقائق

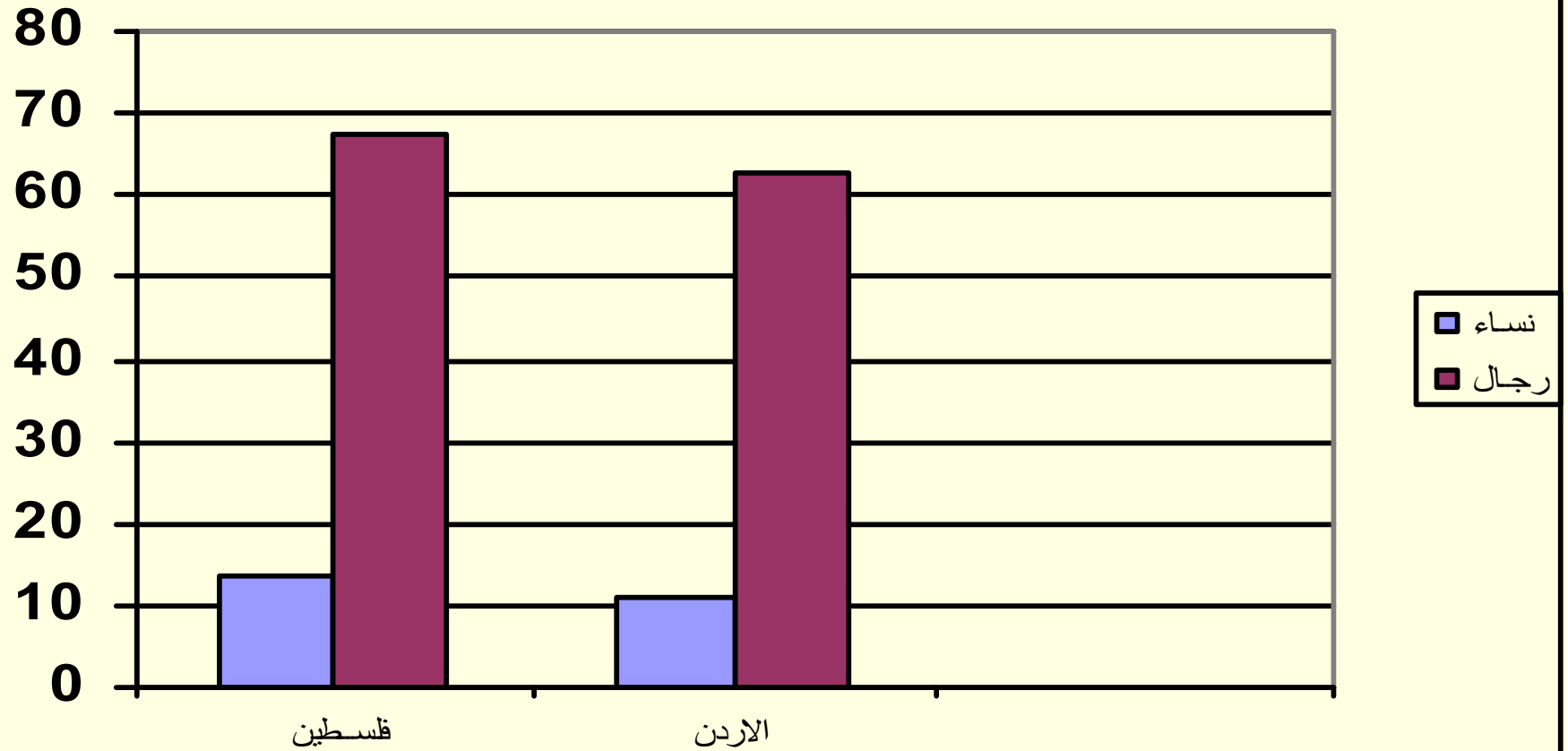
نتائج من عدة مصادر

شكل 4: نسبة المشاركة في القوى العاملة

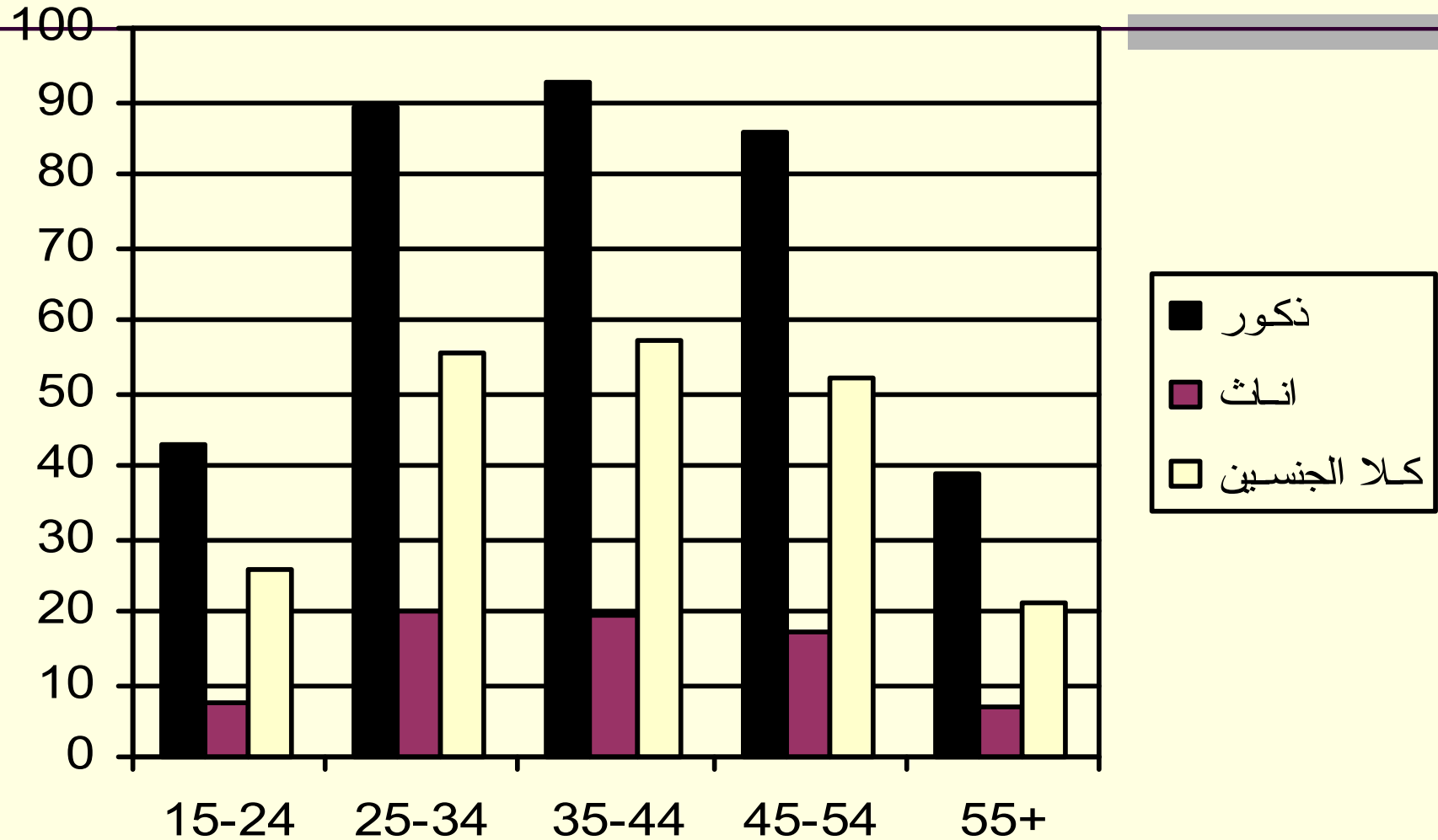
نكور — إناث



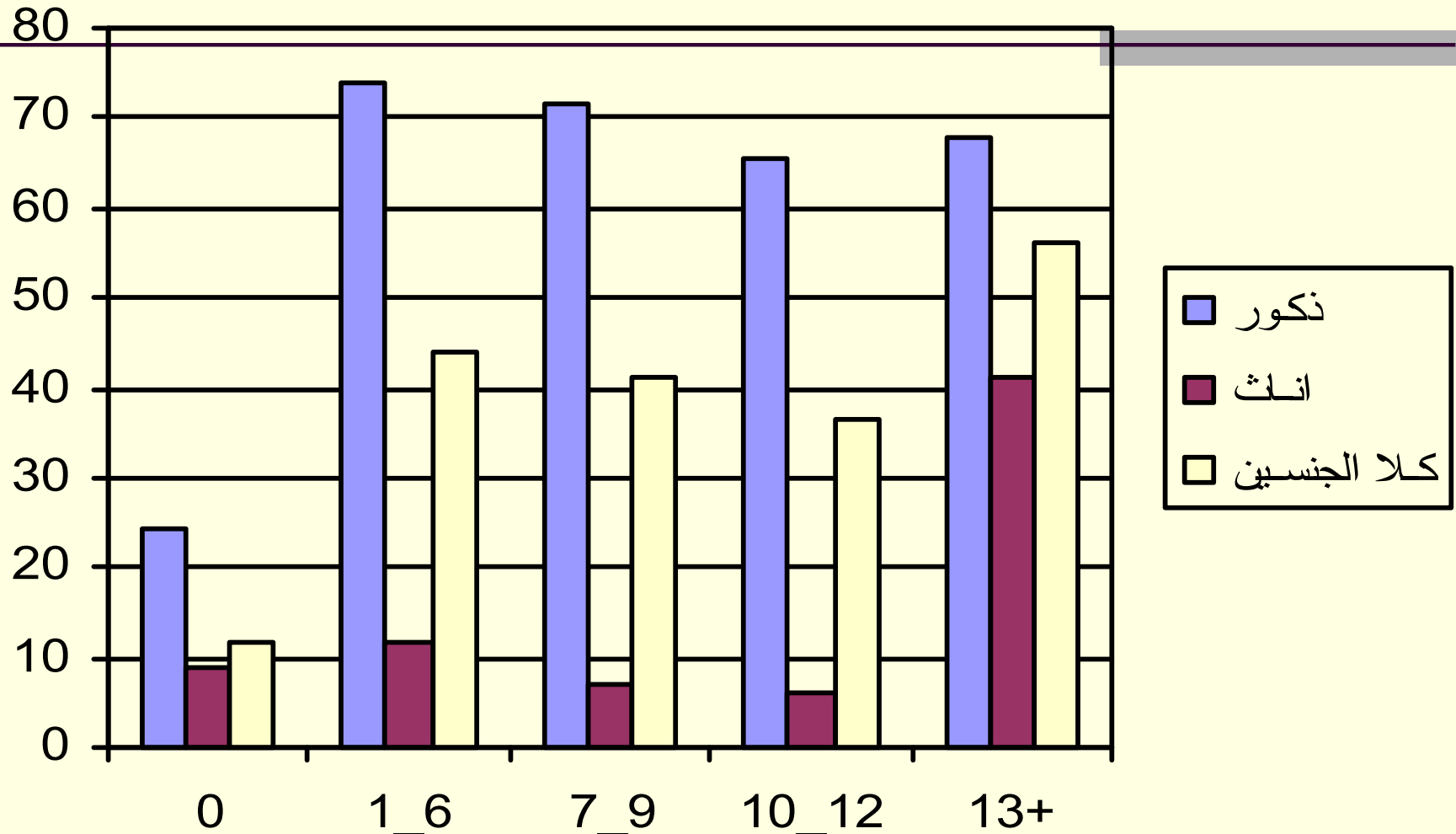
شكل 5: نسبة مشاركة النساء في القوى العاملة 2005



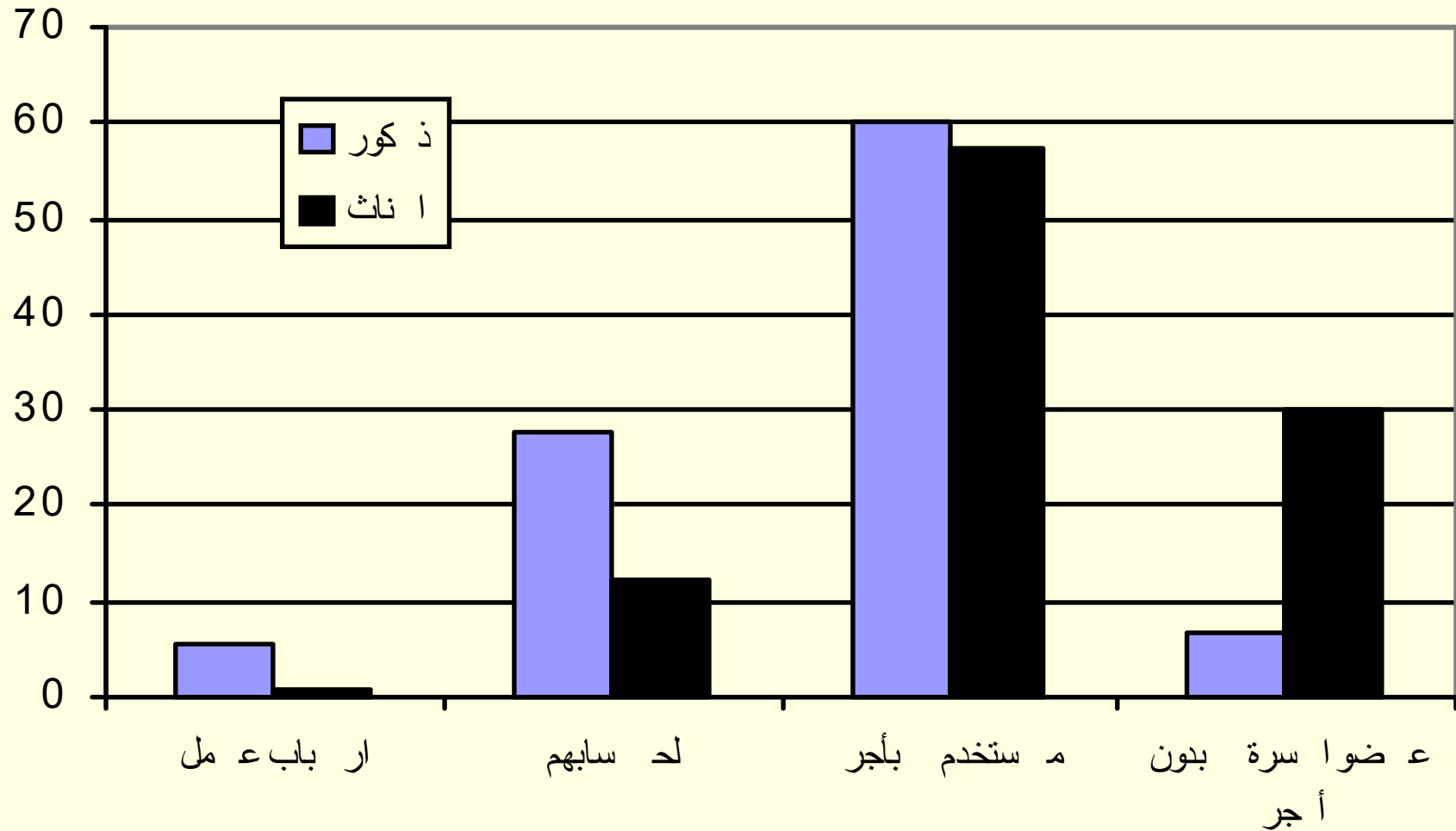
نسبة المشاركة حسب العمر والجنس 2005



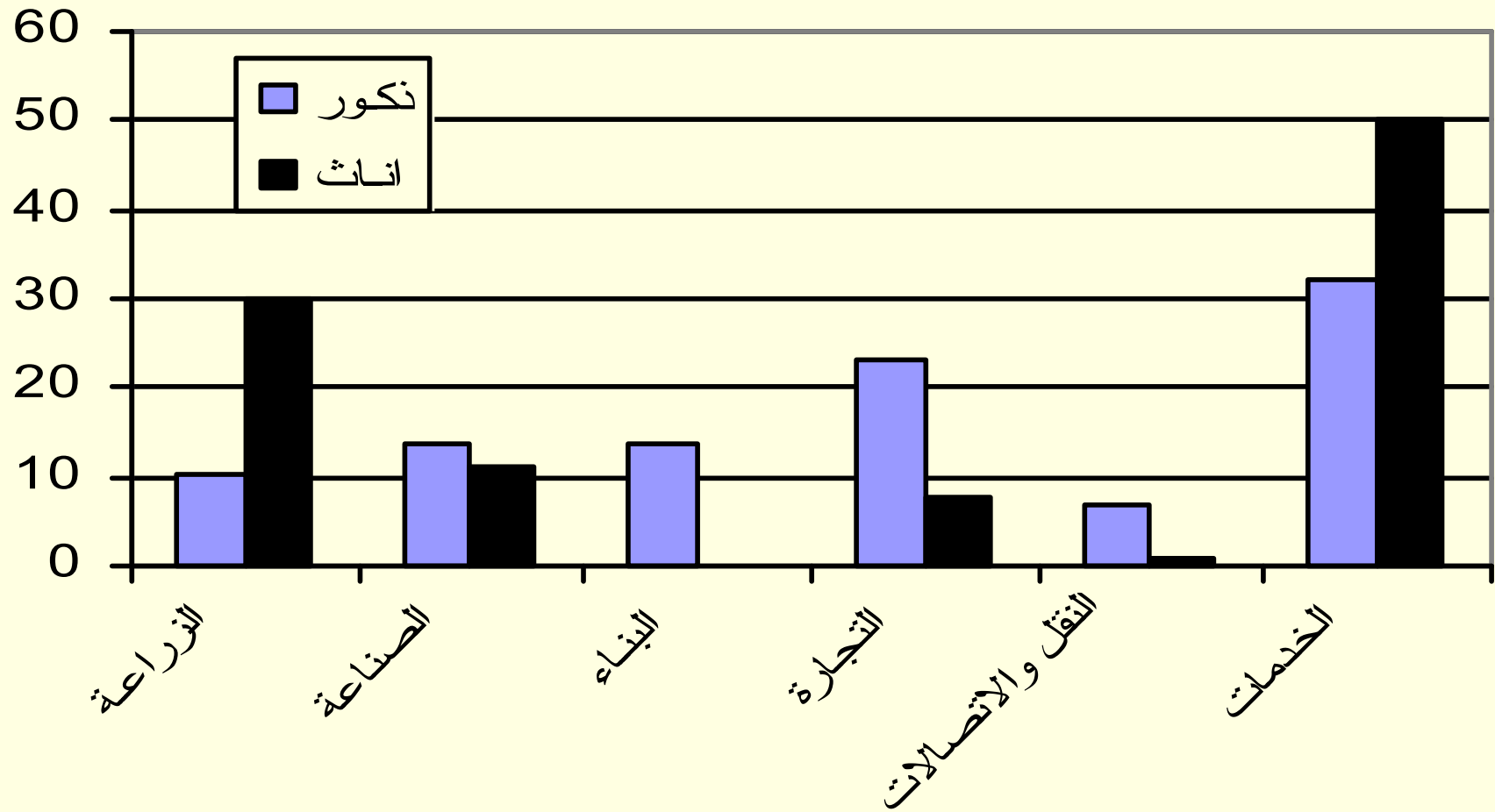
نسبة المشاركة حسب سنوات الدراسة والجنس 2005



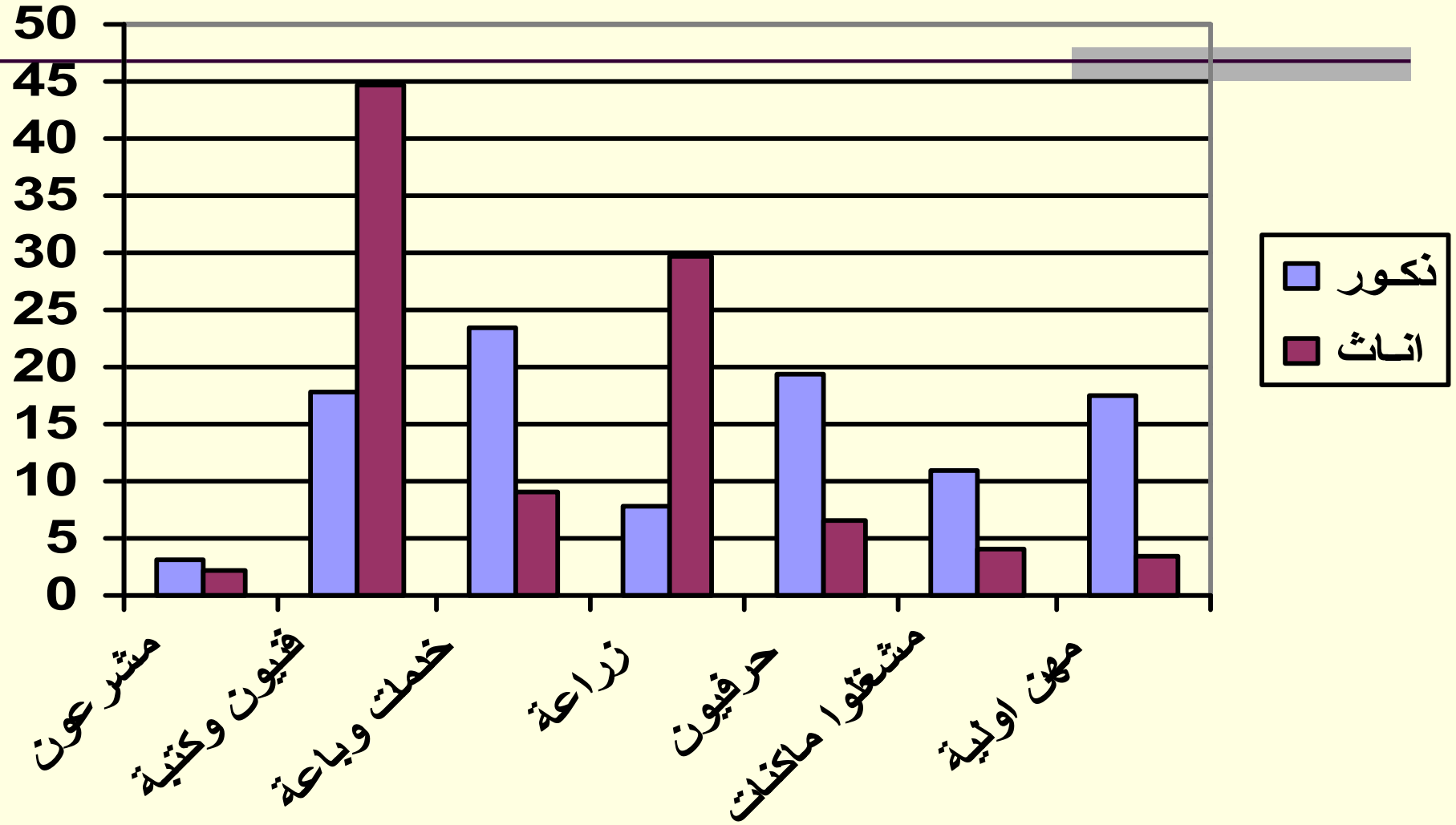
التوزيع السكاني لسبب الحد من ساعات العمل، ا لربع الثالث 2006



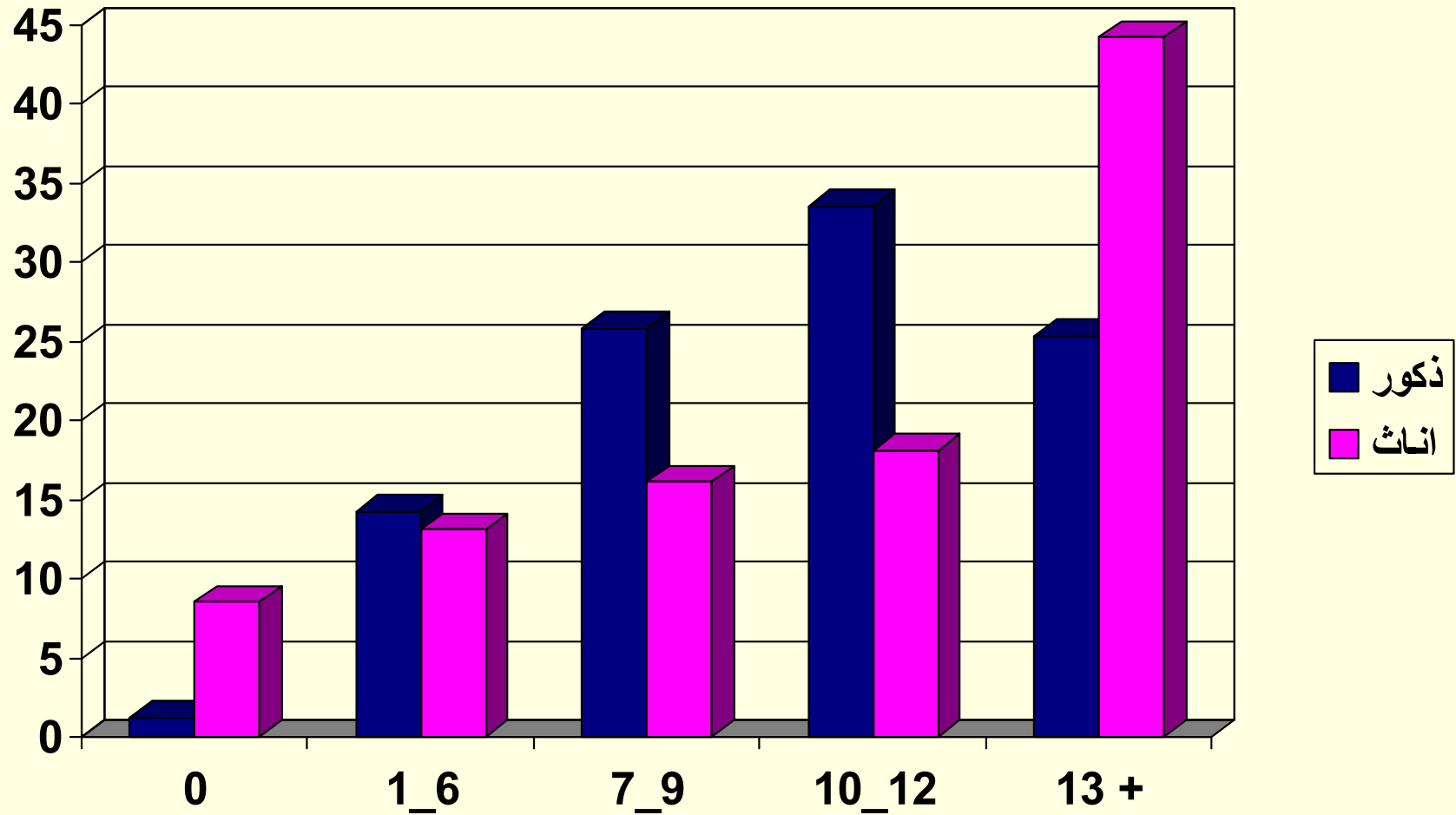
التوزيع النسبي للعاملين حسب مكان العمل والنشاط الاقتصادي، الربع الثالث 2006



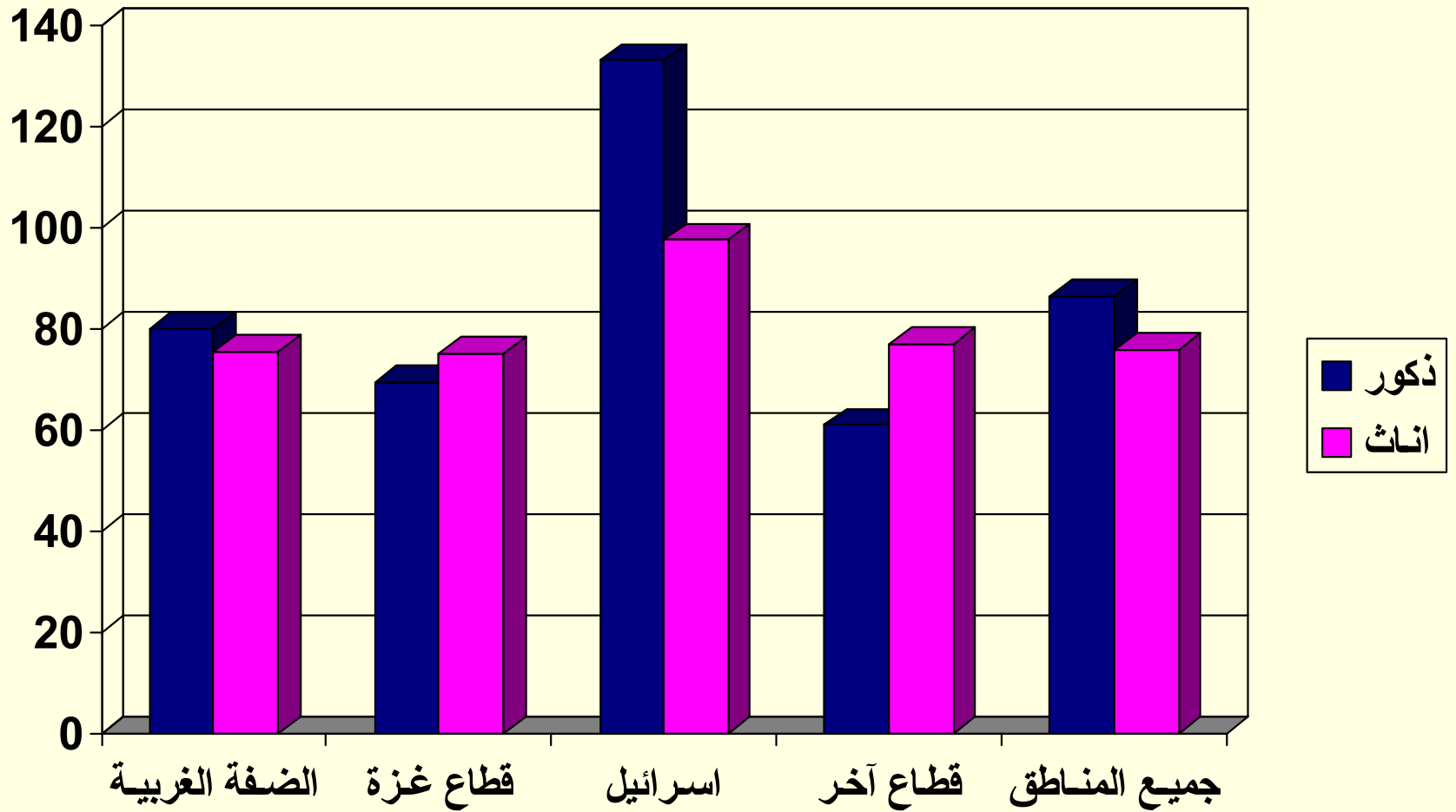
التوزيع النسبي للعاملين حسب المهنة، الربع الثالث 2006



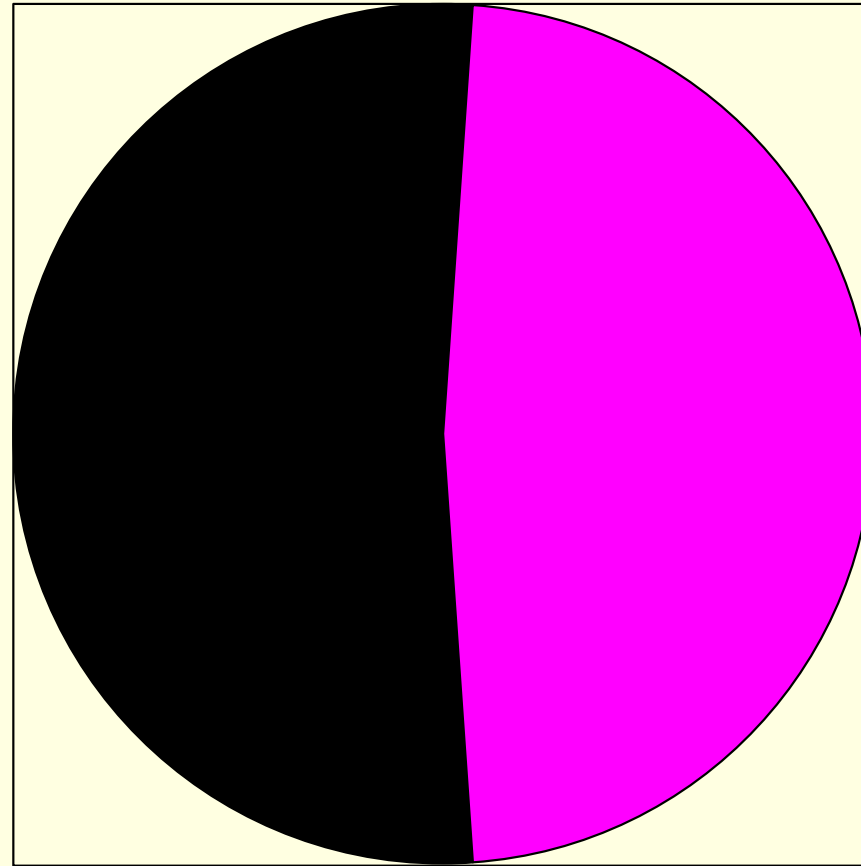
العاملين حسب التعليم



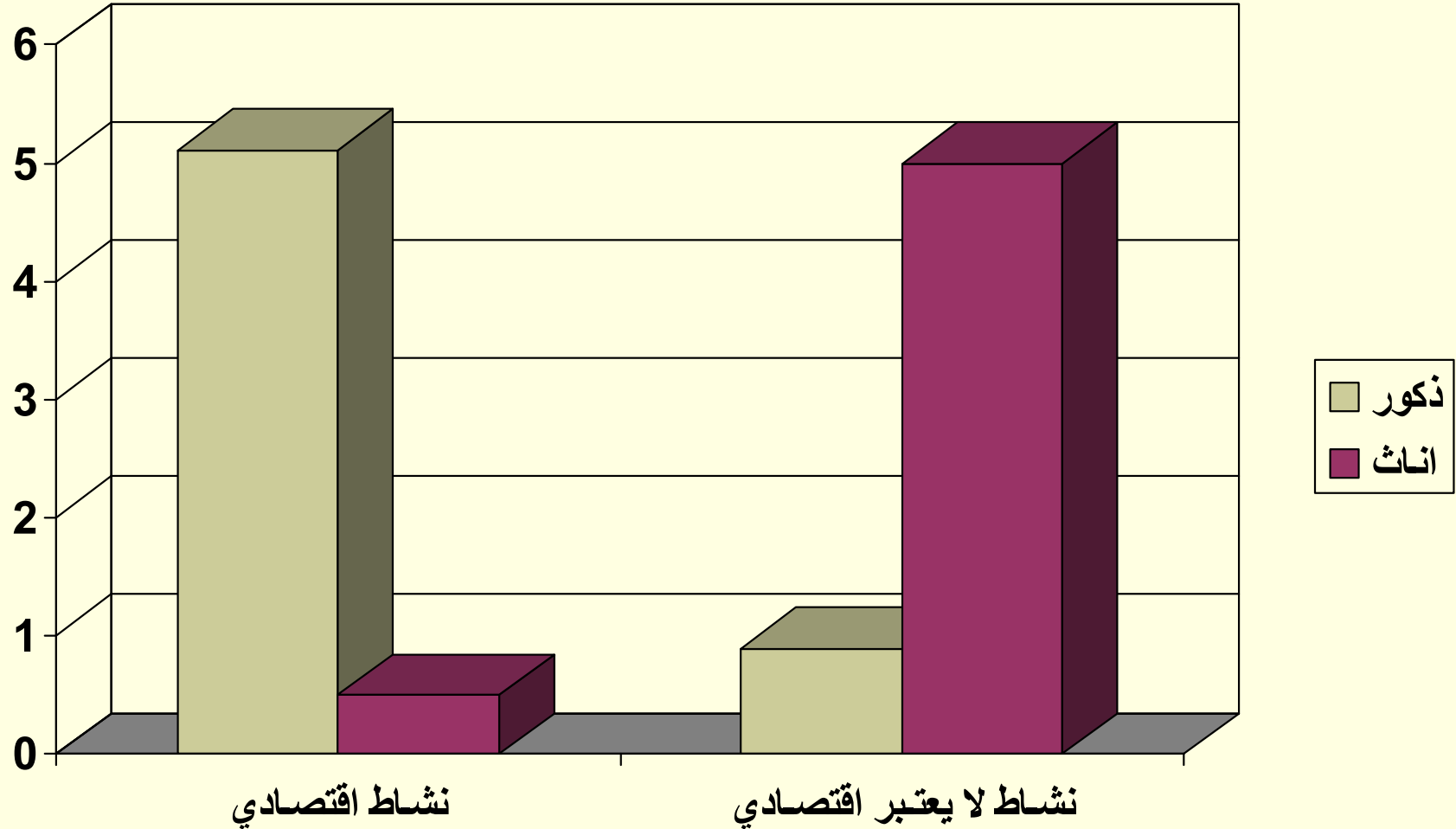
متوسط الأجر



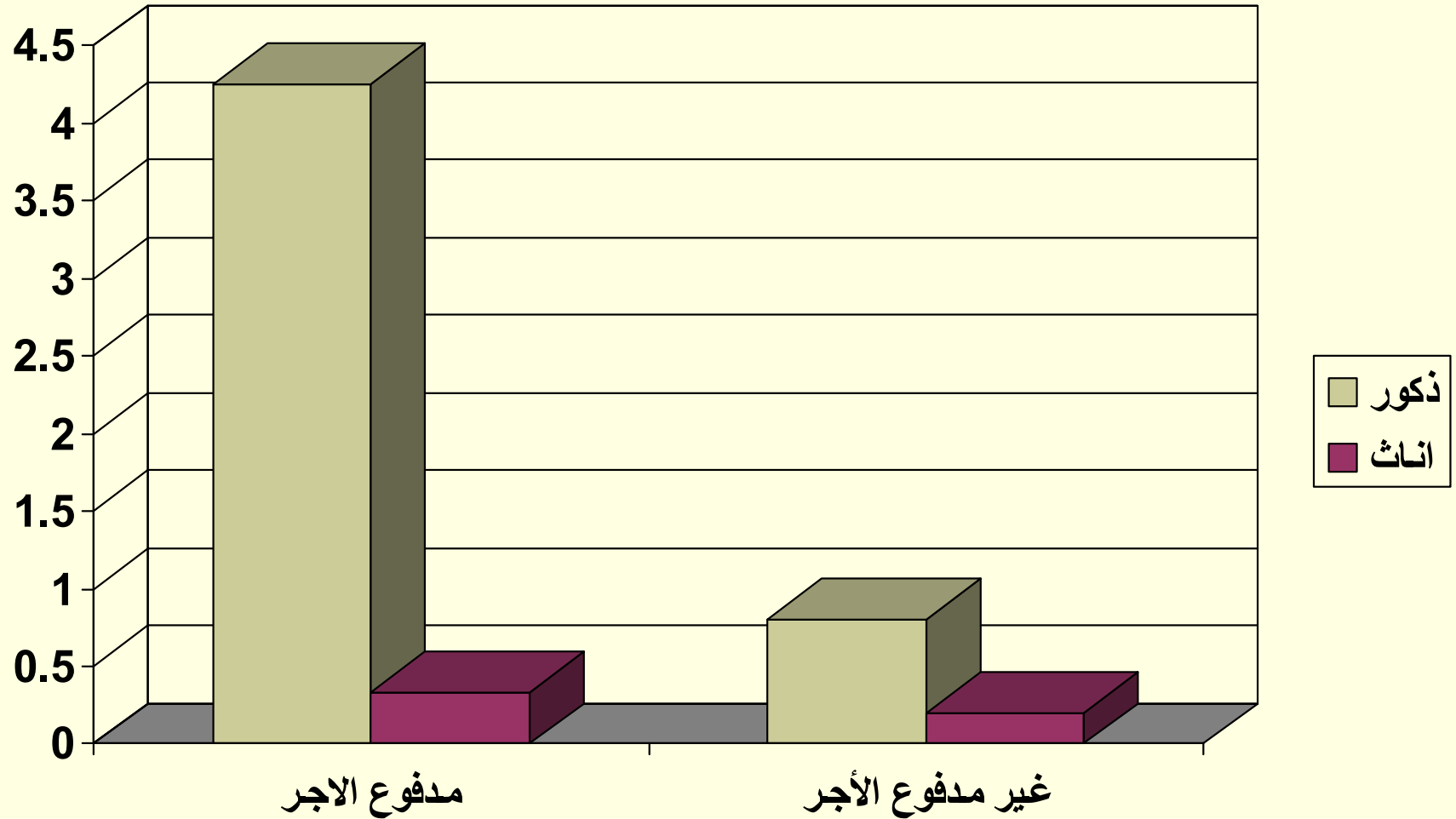
معدل ساعات العمل اليومي (اقتصاد السوق والمنزل)



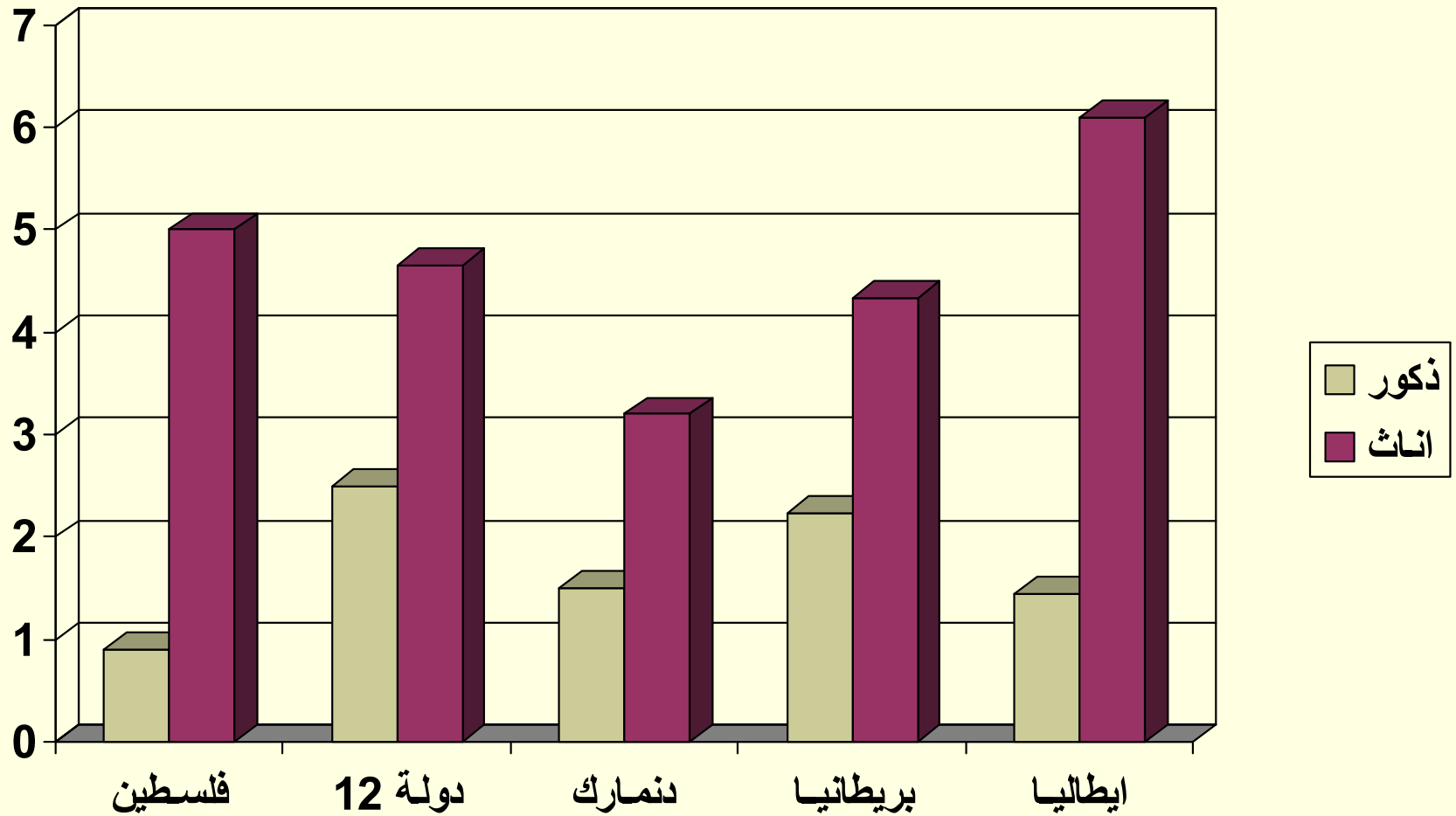
معدل ساعات العمل اليومية



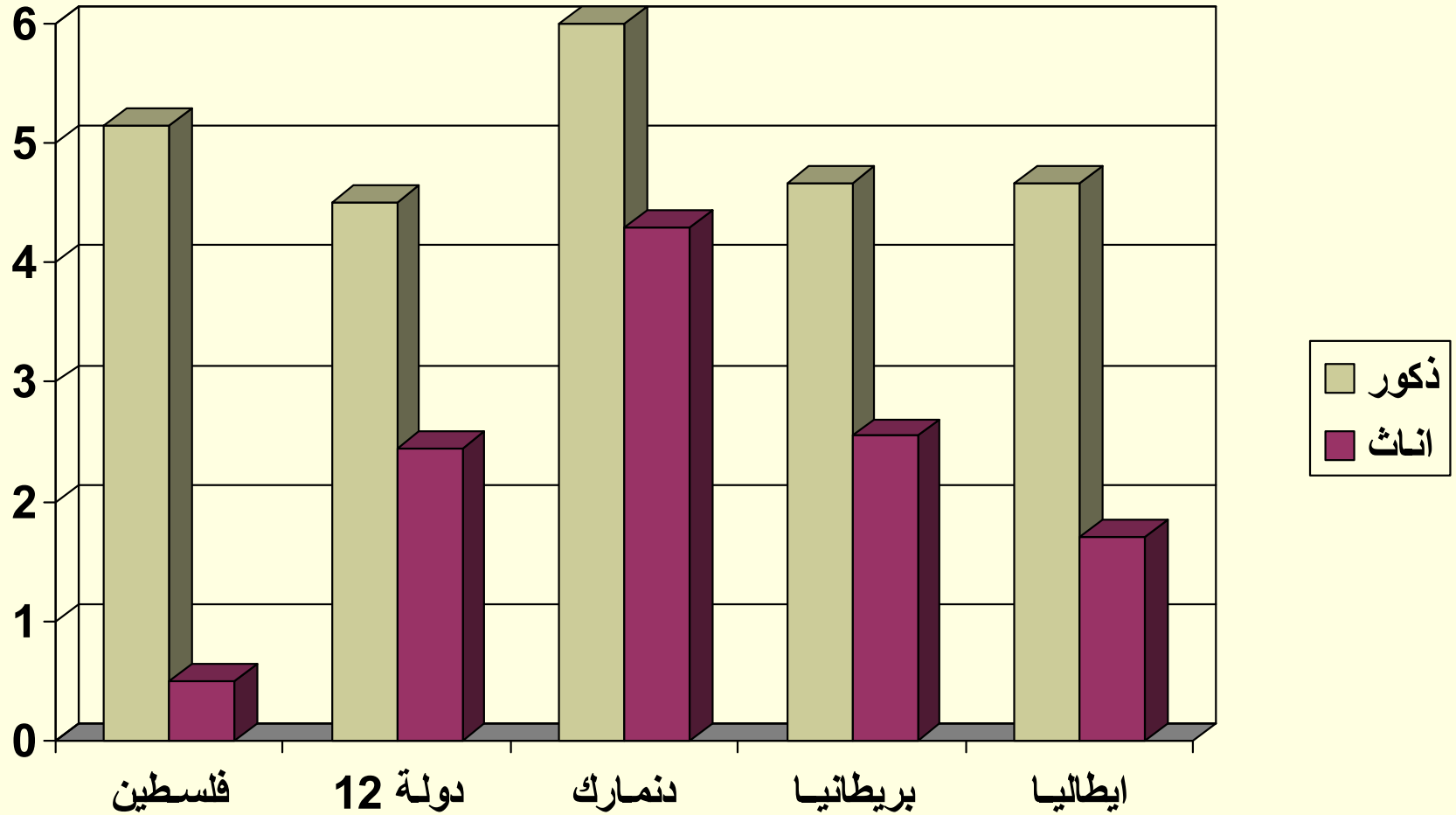
معدل ساعات العمل اليومية



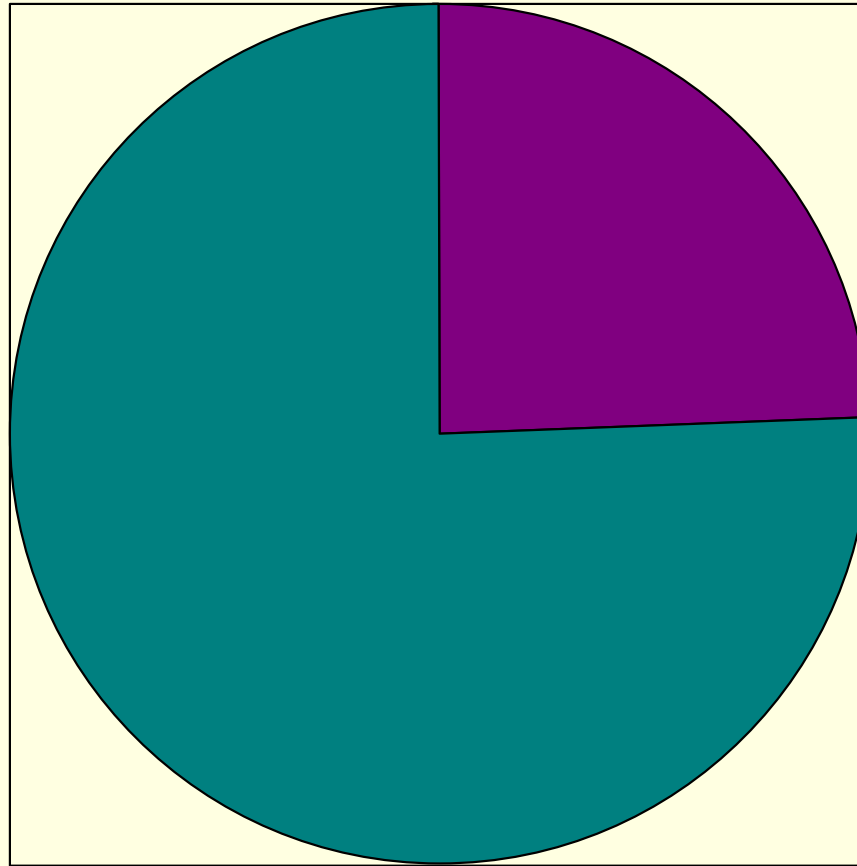
معدل ساعات (اقتصاد المنزل)



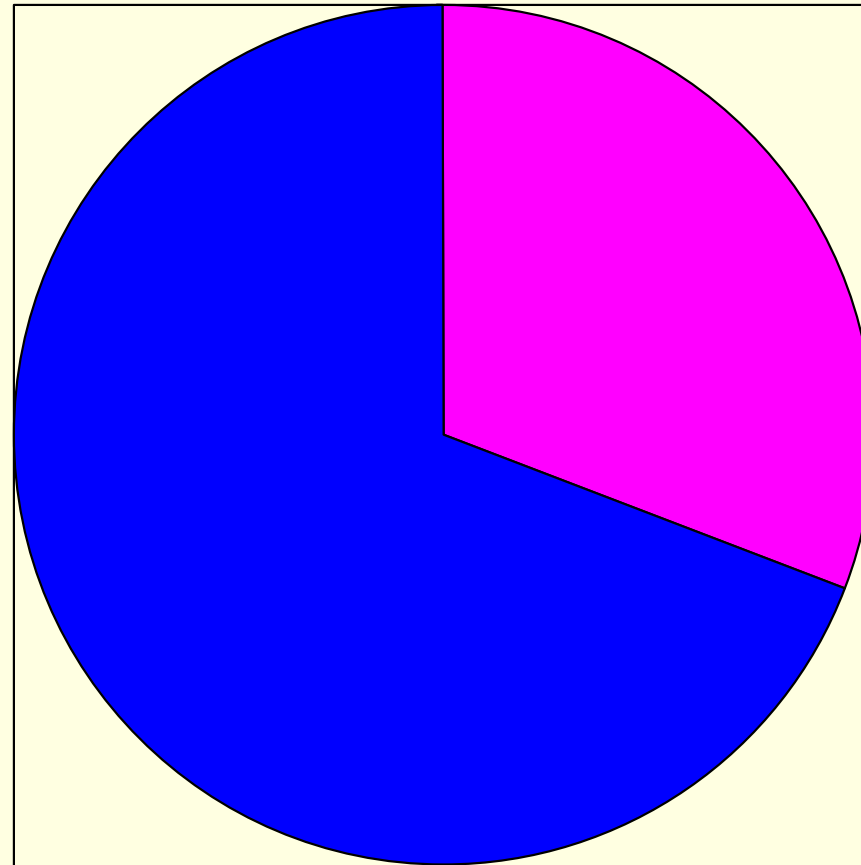
معدل ساعات (اقتصاد السوق)



معدل ساعات (ادارة المنزل والتسوق)



معدل ساعات (رعاية الاطفال والمعاقين)



معدل ساعات (خدمات المجتمع)

