



ورشة عمل النوع الاجتماعي ومسوح استخدام الوقت
عمّان، 30 ايلول/ سبتمبر - 2 تشرين الأول/ أكتوبر 2007

إحصاءات ومؤشرات النوع الاجتماعي

ندى جعفر

الإسكوا

jafarn@un.org

ما هي إحصاءات ومؤشرات النوع الاجتماعي؟

- فرع جديد من فروع الإحصاءات الاجتماعية يتقاطع مع كافة القضايا الاقتصادية والاجتماعية
- معلومات رقمية تؤمن عملية المقارنة بين النساء والرجال لتعكس الحقائق
- جمعت وعرضت حسب الجنس
- تشمل جميع المجالات في النظام الوطني الإحصائي (اجتماعي، ديمغرافي، اقتصادي، قطاعي)
- تعمل على إدماج النوع الاجتماعي في جميع مراحل عملية إنتاج البيانات
- تدخل في جوهر النظام الإحصائي بأكمله

لماذا نحتاج إلى إحصاءات النوع الاجتماعي؟

- لرفع مستوى الوعي عند الجمهور عن قضايا النوع الاجتماعي
- لتأمين أساس حقيقي بغية وضع السياسة العامة القائمة على الأدلة لتحقيق المساواة بين المرأة والرجل
- لرصد وتقييم عملية التغيير
- للمساعدة في التخلص من الأنماط الجامدة القائمة على الجنس

إحصاءات النوع الاجتماعي، مسؤولية من؟

- **منهاج عمل ييجين (الهدف H3)**
التأكيد على دور الحكومة في إنتاج ونشر البيانات المصنفة حسب الجنس ومؤشرات النوع الاجتماعي
- المنظمات العالمية، على سبيل المثال الأمم المتحدة التي بإمكانها المساعدة في إنتاج البيانات المصنفة حسب الجنس، وتحسين مفاهيم ومنهجيات جمع البيانات، وتعزيز نظم الإحصاءات الحيوية وإدخال تحليل النوع الاجتماعي في المنشورات والأبحاث

النهج القديم	النهج الجديد
إحصاءات المرأة	إحصاءات النوع الاجتماعي
لمن؟	
إحصاءات المرأة لتأييد مصالحها	إحصاءات المرأة والرجل عن كافة نواحي الحياة تعد لمتخذي القرار ورسمي السياسات وللناس العاديين كذلك
ما هي المشاكل؟	
لا توجد إحصاءات عن المرأة	لا تعكس الإحصاءات قضايا النوع الاجتماعي
	منهجية الخطأ/ التحييزات في الإحصاء
ما العمل؟	
يجب جمع الإحصاءات حسب الجنس وجمع الإحصاءات والمؤشرات عن المرأة فقط	كل الإحصاءات عن الأفراد يجب ان تنتج وتحلل وتعرض بحسب الجنس وتعكس قضايا النوع الاجتماعي في المجتمع
يجب على الإحصاءات الخاصة بالمرأة: - تجميع - تخزين في قاعدة بيانات - تعرض مستقلة	يجب إدماج إحصاءات النوع الاجتماعي في مجمل النظام الإحصائي في مجالات: - جمع البيانات - تخزينها - عرضها
من المسؤول؟	
المنظمات والمؤسسات المعنية بالمرأة	النظام الإحصائي الوطني

مصادر البيانات

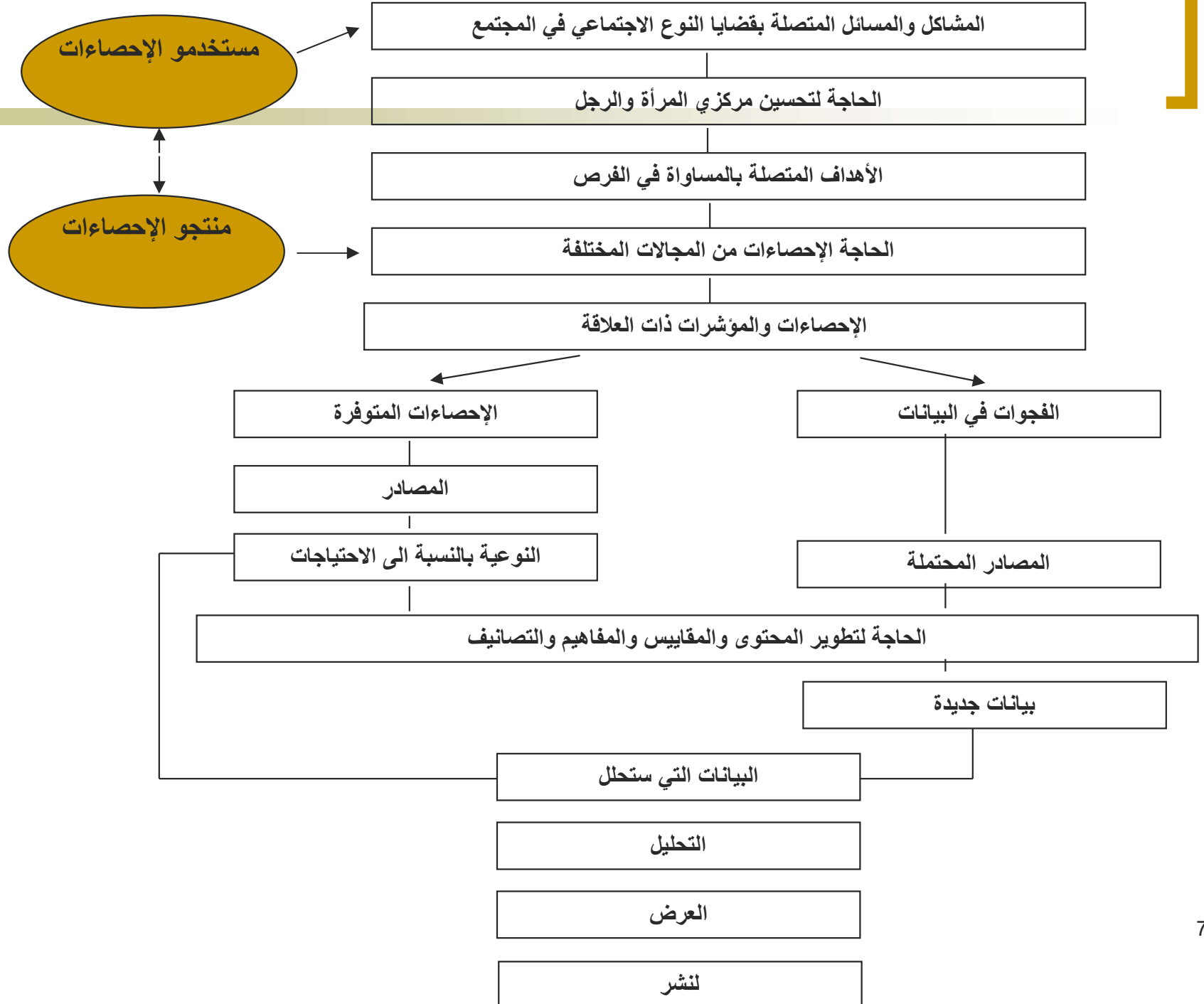
تعدادات السكان والمساكن ■

استقصاءات عينات السكان (المسوحات) ■

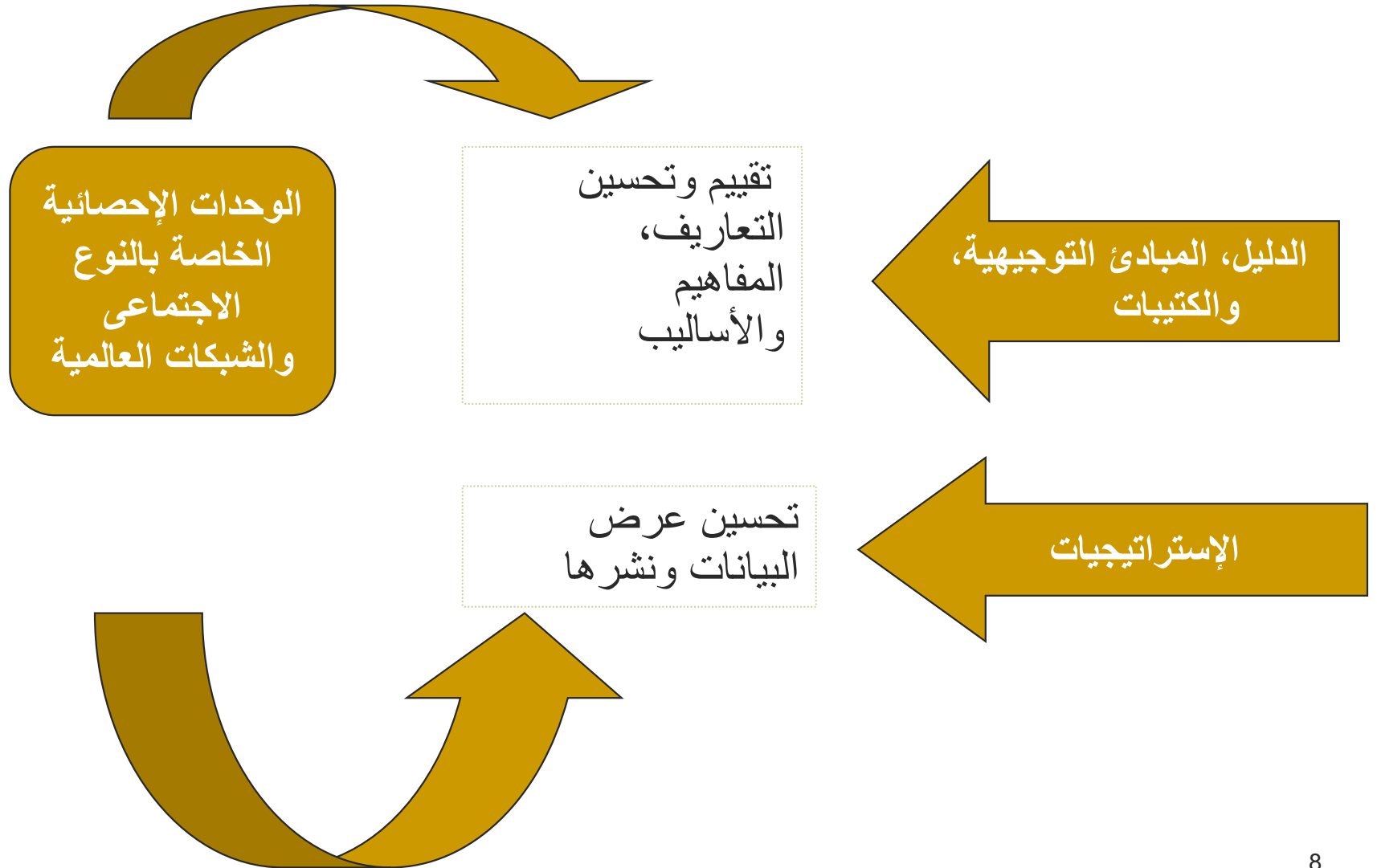
نظم التسجيل ونظم البيانات الإدارية ■

- العلاقة بين المصادر الثلاث هي علاقة تكاملية

عملية انتاج احصاءات النوع الاجتماعي

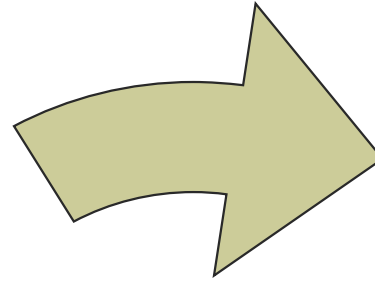


تركيز العمل على إحصاءات النوع الاجتماعي



تحديد الاحتياجات من الإحصاءات والمؤشرات

النظر الى المجال
الذي تتواجد فيه
المشكلة والشواغل
المحددة ، السبب
والنتيجة الأساسية



تحديد الإحصاءات
والمؤشرات المطلوبة
لمعالجة المشاكل
والاهتمامات

إحصائيون

+

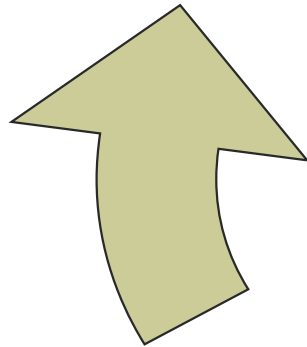
صانعو السياسات

+

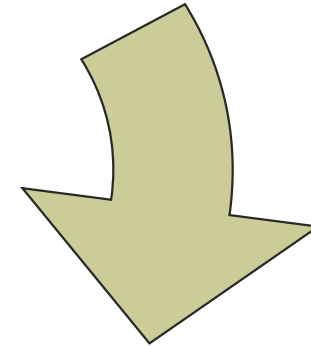
المحللون

+

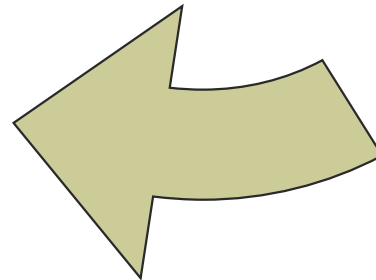
الباحثون



تحديد قضايا جديدة
في النوع الاجتماعي
نتيجة للدراسات
لتحليل البيانات



جمع وتحليل البيانات



مشاكل وفجوات بيانات النوع الاجتماعي

- قد يتم جمع البيانات وجدولتها ولكن لا يتم نشرها
- قد يتم جمع البيانات ولكن لا يتم جدولتها
- قد يتم جمع البيانات ولكن لا يتم معالجتها
- لا يتم جمع البيانات بأكملها
- لا يتم جمع البيانات حسب الجنس
- البيانات المتوفرة لا تتسم بالدقة، والموثوقية، وحسن التوقيت

مؤشرات النوع الاجتماعي

أنواع المؤشرات

- المؤشرات النوعية

- 1- وصفية
- 2- ربما تكون إعلاناً عن رأي أو شعور
- 3- كثيراً ما تكون متعددة الأبعاد

- المؤشرات الكمية

- 1- يمكن قياسها مباشرة
- 2- أحادية البعد
- 3- الأنواع: عمليات عد، مستمرة

أهمية إجراء البحوث النوعية لملء ثغرات البيانات الكمية ولتوضيح جوانب الغموض وذلك لتوفير نظرة معمقة وفهماً للعمليات الاجتماعية

مؤشرات النوع الاجتماعي

تقيس التفاوت والاختلاف والحالة النسبية لكل من الرجل والمرأة بين الفئات السكانية
يمكن تفسيرها بسهولة نسبياً
رصد التغيرات

- تصف حالة المرأة ومساهمتها في التنمية وتأثير برامج التنمية على المرأة
- تعكس الأمور الإنتاجية الفعلية للمرأة في الاقتصاد ووزن تلك الأدوار والحالات المتغيرة لها
- تقارن بين حالة المرأة وحالة الرجل

خصائص المؤشرات

■ ينبغي للمؤشرات أن:

■ تكون مقاييس مباشرة ولا لبس فيها للتقدم

■ تساعدنا على مراقبة مجموعات ومناطق مختلفة
يتم التقسيم عادة وفق:

- المناطق الجغرافية: المناطق الريفية/ الحضرية، المناطق المناخية الزراعية، الوحدات الإدارية
- المجموعات الديمغرافية: حسب الجنس، وحسب العمر، وحسب الجنس/ العمر.

■ تكون للمؤشرات المختلفة معدلات تغير مختلفة

خصائص المؤشرات

■ ينبغي للمؤشرات أن:

■ تكون ملائمة لوضع السياسات و/أو الدعوة

○ نسبة المقاعد البرلمانية التي تشغلها النساء

■ تكون موثوقة

○ المؤشرات العلمية والموضوعية يمكن الاعتماد عليها أكثر من المؤشرات التي تخضع لتفسير المستخدم

■ تأتي مقترنة بمقياس معلن للتباين، ووصف لأي تحيز، حيثما توفر ذلك

خصائص المؤشرات

- متسقة مع البيانات المتوفرة والقدرة على جمع البيانات
 - لضمان إمكانية قياس المؤشرات عند الوقت والمستوى الذين يتم اختيارهما، وتمشيا مع الجدول الزمني المخطط لجمع البيانات.
- من الأفضل أن تكون هناك قلة جيدة من المؤشرات التي يحسن اختيارها ويمكن قياسها بدلا من وجود مؤشرات كثيرة لا يمكن الاعتماد عليها، وغير منسقة

مؤشر التنمية البشرية HDI

- يتم قياسه من خلال المؤشرات التالية:
 - العمر المتوقع عند الولادة
 - معدل معرفة القراءة والكتابة بين البالغين
 - نسبة القيد الإجمالية في التعليم (الأولي والثانوي والجامعي)
 - نصيب الفرد من الناتج المحلي الإجمالي الحقيقي المعدل (GDP)

دليل التنمية البشرية المرتبط بالنوع الاجتماعي (Gender Related Index) -GDI-

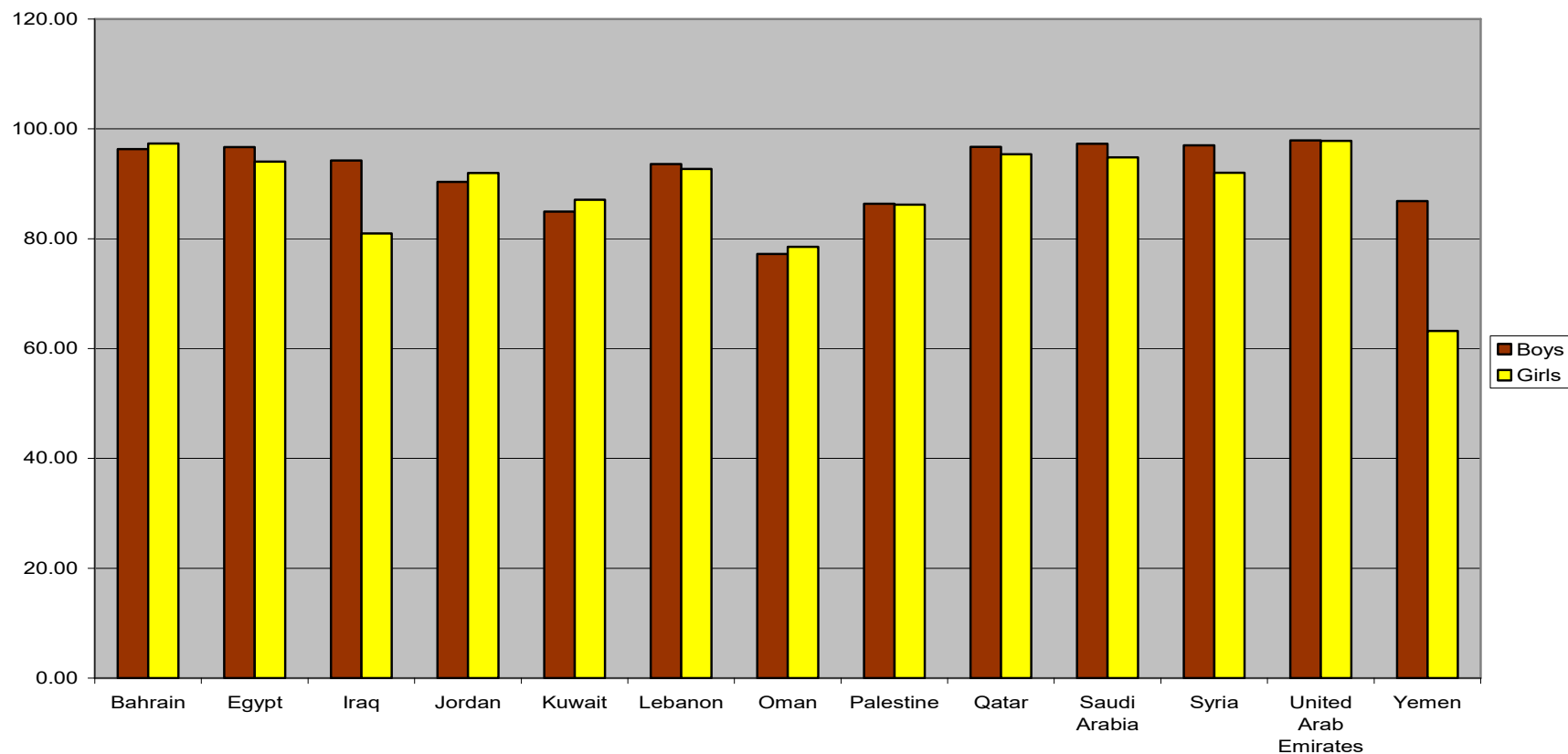
- ويقيس نفس المؤشرات الانفة الذكر مع تقسيمها بين النساء والرجال لتوضيح حجم الفجوة. يقل الدليل مع زيادة الفجوة ومع النقص في دليل التنمية البشرية للقطر بشكل عام
- العمر المتوقع عند الولادة
- معدل معرفة القراءة والكتابة بين البالغين
- نسبة القيد الإجمالية في التعليم (الأولي والثانوي والجامعي)
- نصيب الفرد من الناتج المحلي الإجمالي الحقيقي المعدل (GDP)

(Gender-Empowerment, Measure-GEM)

■ يقيس قدرة النساء على المشاركة في صنع القرار في المجالات السياسية والاقتصادية، ويشمل على نسبة النساء في البرلمان والمتخصصون والفنيون والإدارة العليا والحصة من الدخل المكتسب.

مؤشرات النوع الاجتماعي والتحديات (أمثلة عن بعض المؤشرات)

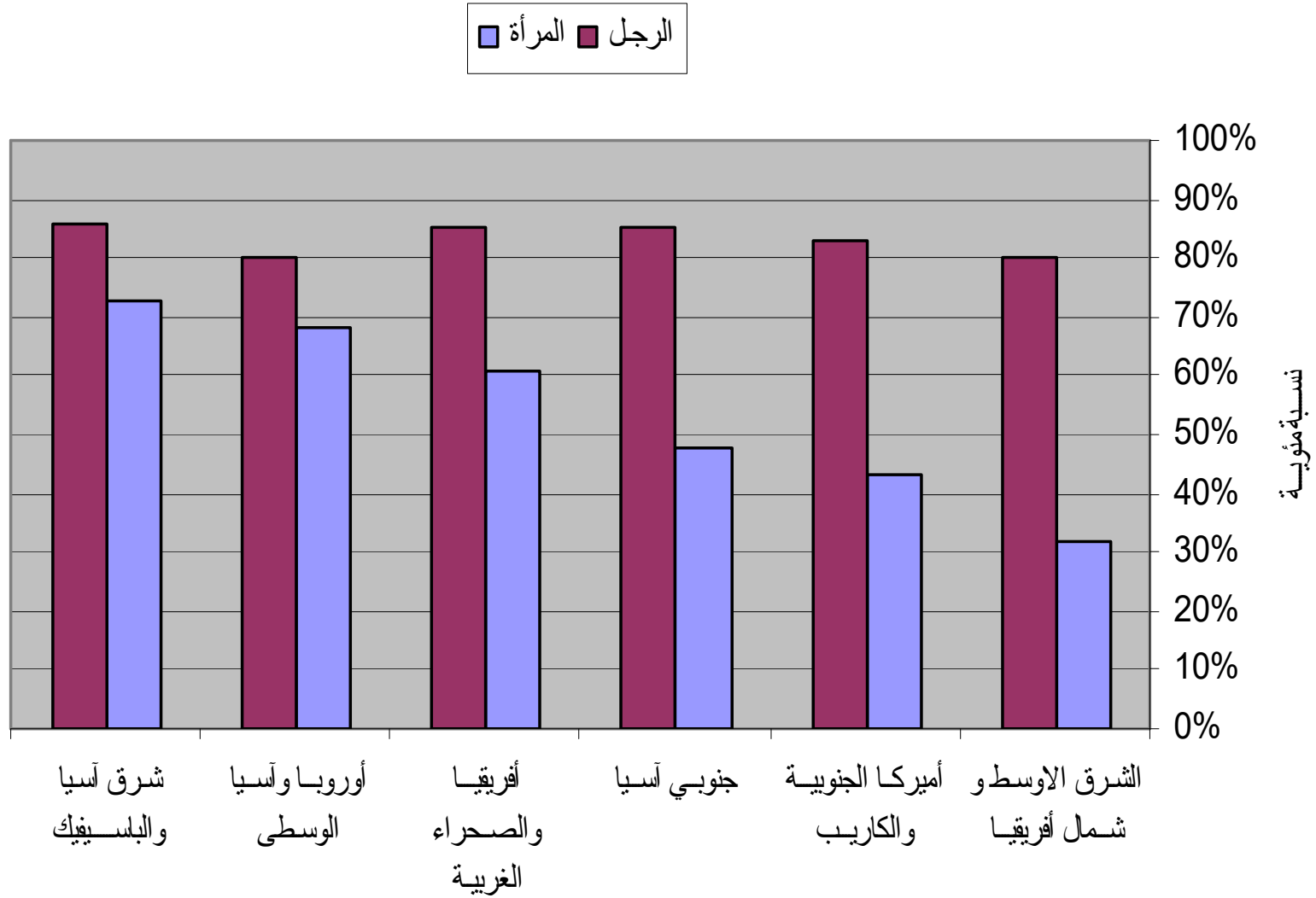
Net Enrolment Ratio in primary education
in ESCWA Countries 2003/2004



Data for Syrian Arab Republic retain for 2001/2002

Source: UNESCO Institute for Statistics

مشاركة المرأة والرجل في القوى العاملة، حسب المنطقة، لعام 2000



التقسيم حسب الجنس

التقسيم حسب الجنس هو مجرد إعداد مجموعتين من البيانات، واحدة للذكور والأخرى للإناث النظر في البيانات المقسمة حسب الجنس بالاقتران مع بيانات أخرى مثل:

- الدخل
- حالة العمالة الخ
- التعليم
- ليس فقط تصنيف البيانات حسب الجنس، بل واستخدام المجموعات الفرعية الأخرى التي تحدد الاختلال بين الرجال والنساء.
- ...يسمح يسمح لنا بإبراز مسائل النوع الاجتماعي النوع الاجتماعي

ادمج النوع الاجتماعي في الإحصاءات

يتعلق ادمج النوع الاجتماعي بإدماج المسائل والشواغل المتصلة به في إعداد الإحصاءات ونشرها

ادمج النوع الاجتماعي	مسألة النوع الاجتماعي التي يتعين النظر فيها	الإحصاءات التقليدية	المسألة
تتضمن العينة الحيازات من كل الأحجام	تمتلك النساء في أحيان أكثر من الرجال قطع أرض صغيرة الحجم	لا ينظر في العينة إلا في الأراضي التي تزيد على حجم معين	حائزو الأراضي حسب الجنس
تشير الاستبيانات إلى أنشطة محددة بدون أجر مثل درس النباتات، أو تجهيز الأغذية، أو تربية الدواجن، أو حمل المياه، أو جمع الوقود	عدد من الأنشطة المنتجة التي تضطلع بها النساء غير مدفوعة الأجر	لا تتخذ أي إجراءات محددة لتضمين العمل بدون أجر	النشاط الاقتصادي حسب الجنس

شكراً لحسن إصفاؤكم