

ورشة عمل النوع الاجتماعي ومسوح استخدام الوقت
عمّان، 30 ايلول/ سبتمبر - 2 تشرين الأول/ أكتوبر

تحليل وعرض احصاءات المرأة والرجل

سناء العاصبي ياسين

تحليل احصاءات المرأة والرجل

- لماذا التحليل على أساس النوع الاجتماعي؟
- من أجل تعميم أفضل للسياسات والمشاريع والبرامج.
- قياس أثر التدخلات.
- فهم أوضح للاختلافات بين الرجال والنساء.

ما المطلوب لتحليل البيانات على أساس النوع الاجتماعي؟

هل المطلوب بيانات مصنفة حسب الجنس فقط؟

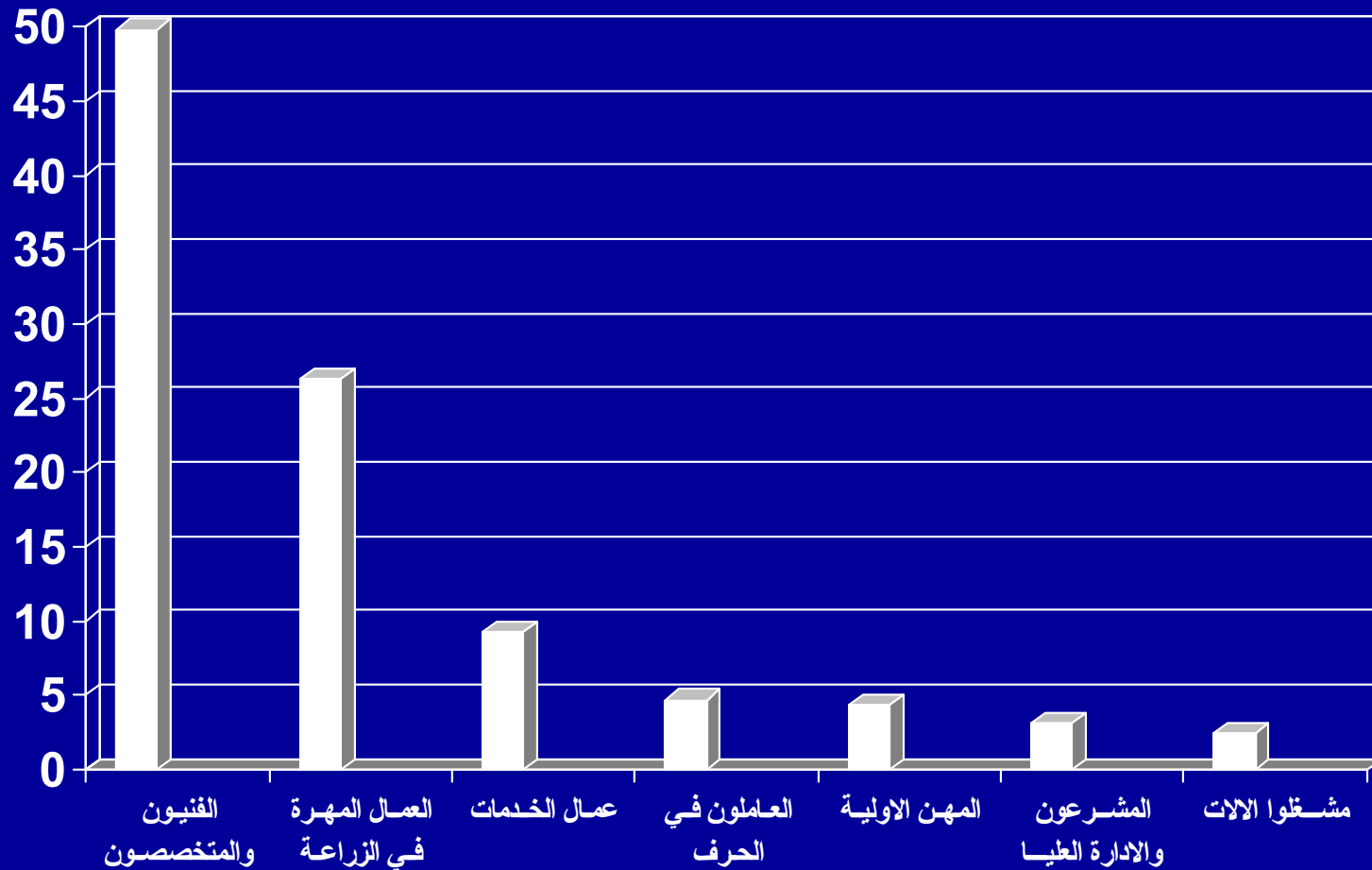
الجواب لا

- غالباً ما يتم اصدار البيانات وعرضها حسب الجنس بدون تدخل جهات مختصة في قضايا النوع الاجتماعي تعمل على ضمان اظهار القضايا من خلال البيانات.

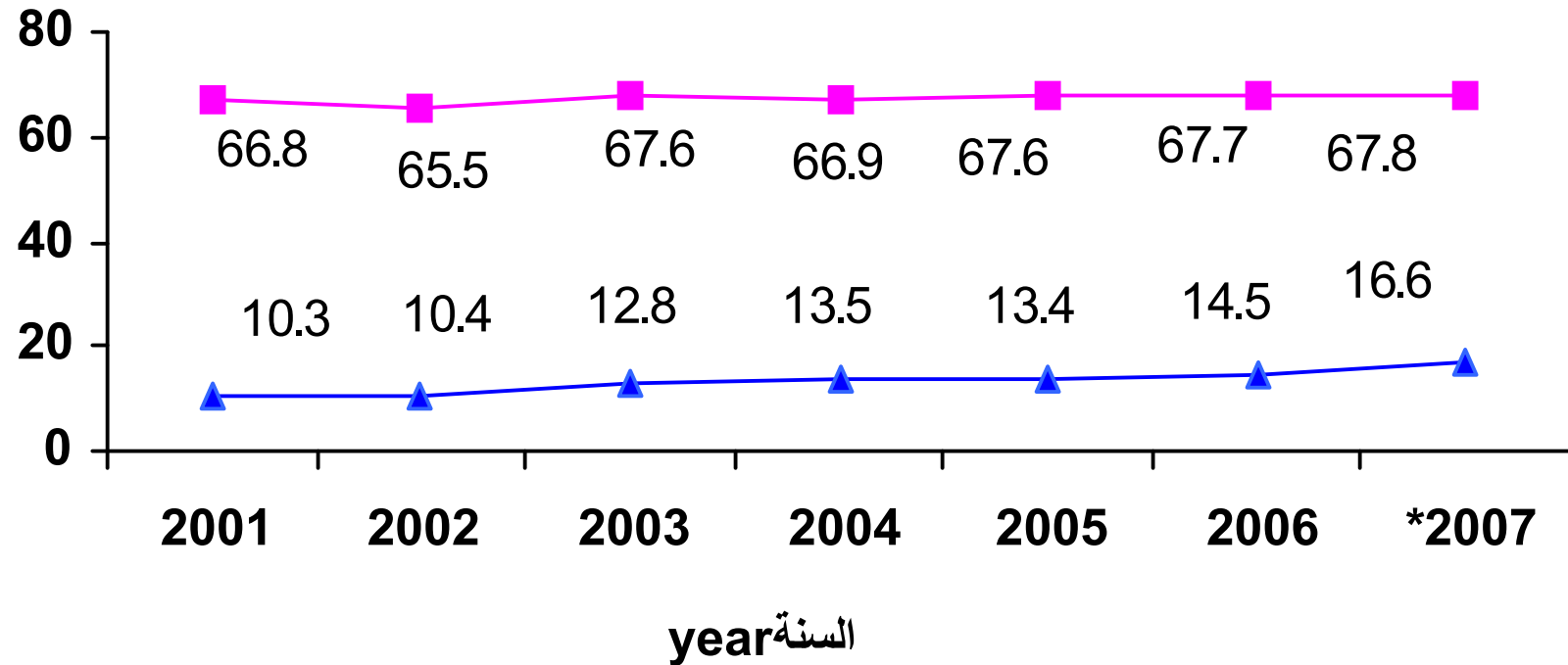
مثال

- في الأراضي الفلسطينية وفي العالم العربي بشكل عام فإن البيانات الاحصائية تشير الى أن مشاركة الرجال في القوى العاملة هي أعلى بكثير من مشاركة النساء. دور احصاءات المرأة والرجل أن تقدم مزيد من التحليل الذي يشير الى سبب وجود الفجوة بين الجنسين.
- البيانات متوفرة وتعرض حسب الجنس ولكن لا تظهر لنا لماذا. ونحن كمهتمين بقضايا العدالة الاجتماعية وبتعزيز دور المرأة في المشاركة في بناء المجتمع نريد معلومات أكثر حول السبب، ومزيد من التحليل .

أكثر المهن استقطاباً للنساء في فلسطين لعام 2006



اتجاهات مشاركة الرجال والنساء في القوى العاملة في الأراضي الفلسطينية



■ Males ذكور ▲ Females إناث

نسبة الرجال والنساء المشاركين في القوى العاملة حسب سنوات الدراسة

سنوات الدراسة	رجال	نساء
0	31.1	13.2
6-1	73.3	16.0
9-7	69.2	10.6
12-10	65.7	9.3
+13	70.5	40.3
المجموع	67.8	16.6

عرض البيانات

- العرض واضح
- ملفت للقراءة
- محفز لمزيد من التحليل
- يمكن العرض من خلال أشكال متعددة مثل:
 - جداول
 - أشكال بيانية
 - خرائط
 - رسم بياني

من أجل عرض جيد

- أن يحمل رسالة واضحة.
- عنوان ملائم
- ينقل رسالة واحدة
- أن يحمل مفهوم واحد
- ان يكون العرض بسيط

الجدول الجيد هو:

- يبين الحقائق بدقة
- يثير انتباه القراء
- يظهر التوجهات والتغيرات
- واضح وسهل القراءة
- عنوانه بسيط وصغير
- يستخدم الألوان والأشكال التي تظهر الاختلافات بين الرجال والنساء.

أعداد الخريجين والخريجات من طلبة البكالوريوس للعام 2003/2004

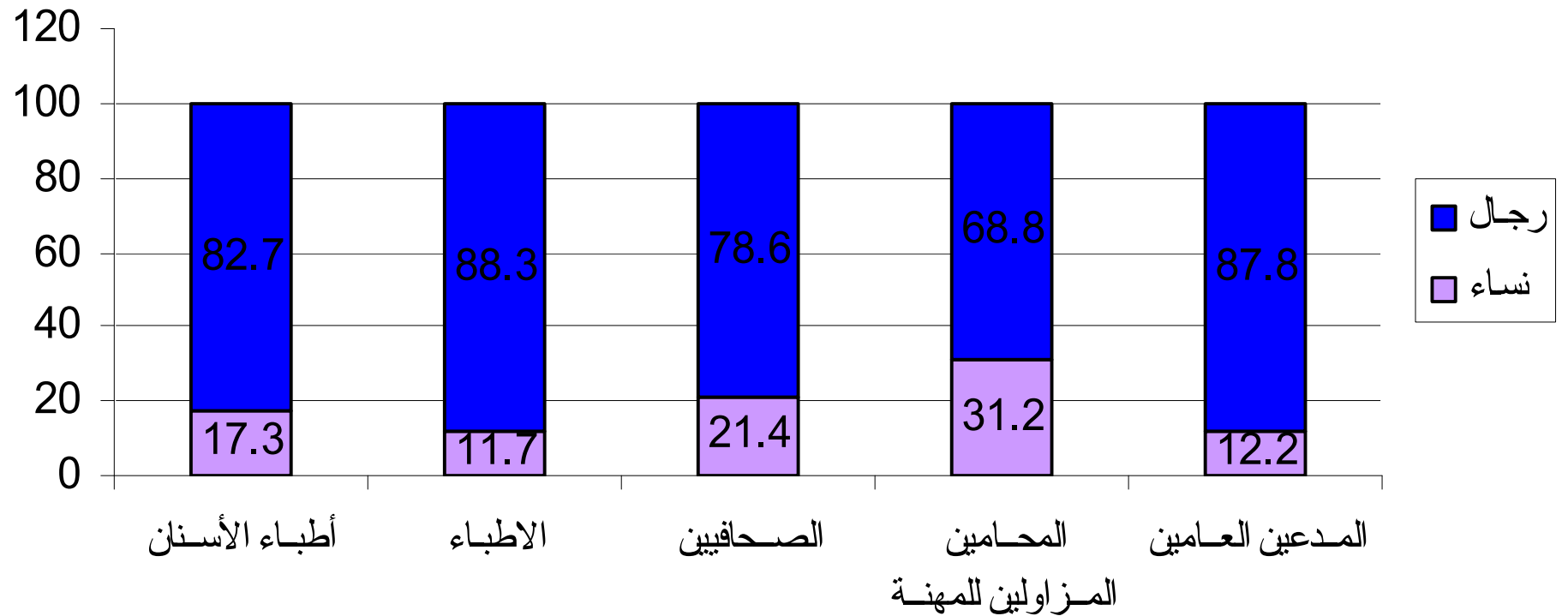
التخصص	عدد الذكور	عدد الإناث
علوم التربية	-	140
دراسات إنسانية	437	954
فنون	34	41
رياضيات وإحصاء	48	125
حاسوب	223	159
الأعمال التجارية والإدارة	933	701
هندسة صناعات إنتاجية وتحويلية	8	2
هندسة معمارية وبناء	263	138

من المهم أن تكون الأشكال البيانية سهلة الفهم

من خلال:

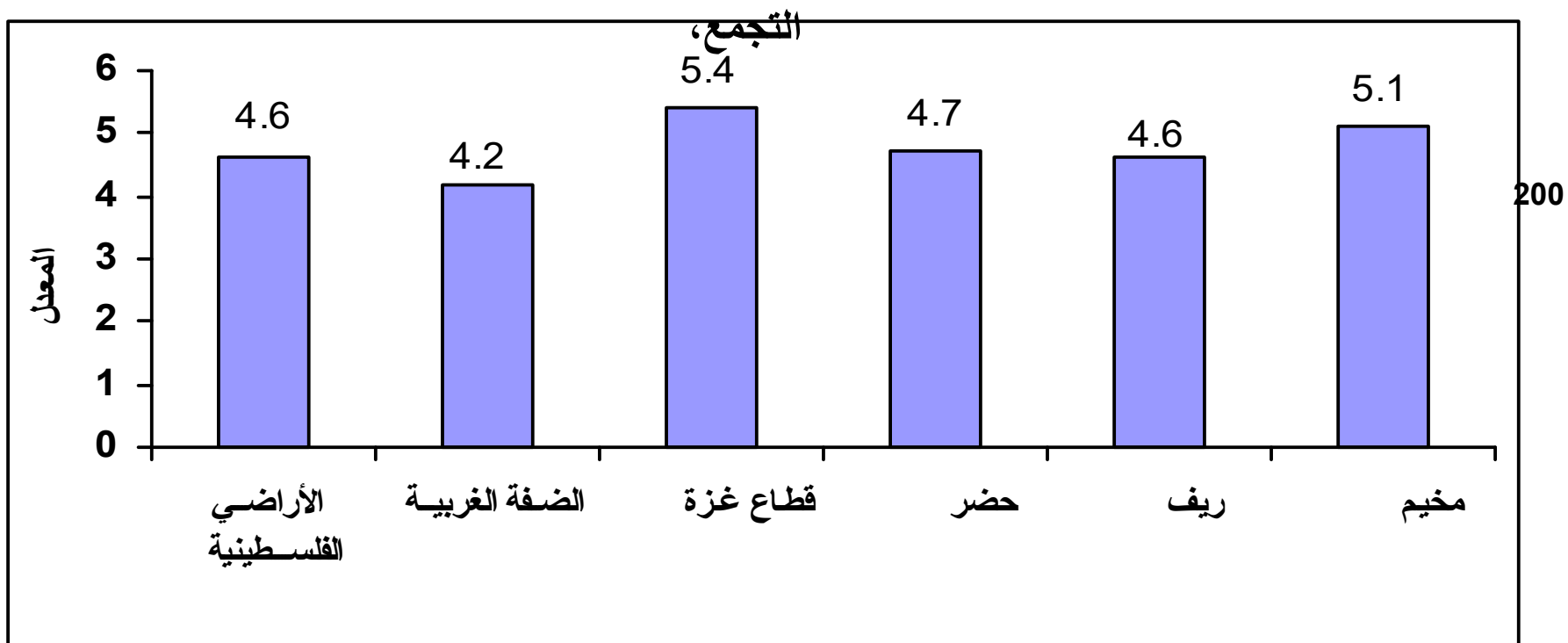
- عرض البيانات من خلال شكل بياني يجعل الرسالة واضحة وسهلة القراءة.
- شكل بياني يبين الاختلافات بين النساء والرجال ويجعل من السهل على القارئ فهم الرسالة التي قدمها الشكل البياني.

التوزيع النسبي للنساء والرجال في مهن مختارة للأعوام 2004/2005

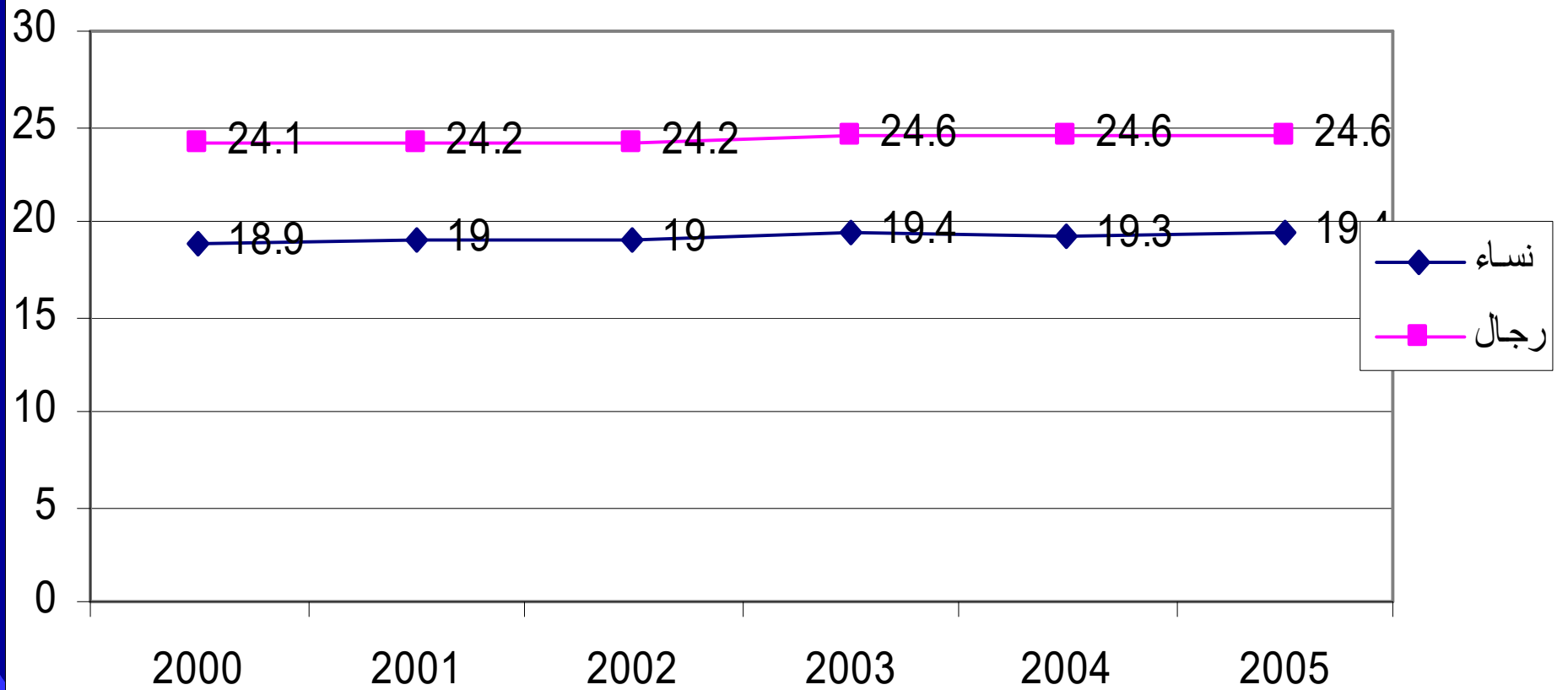


طريقة عرض البيانات المصنفة حسب
الجنس التي نقوم باستخدامها تؤثر على
التحليل الذي يمكن أن نستخدمه في
عرض القضايا التي نريد ابرازها.

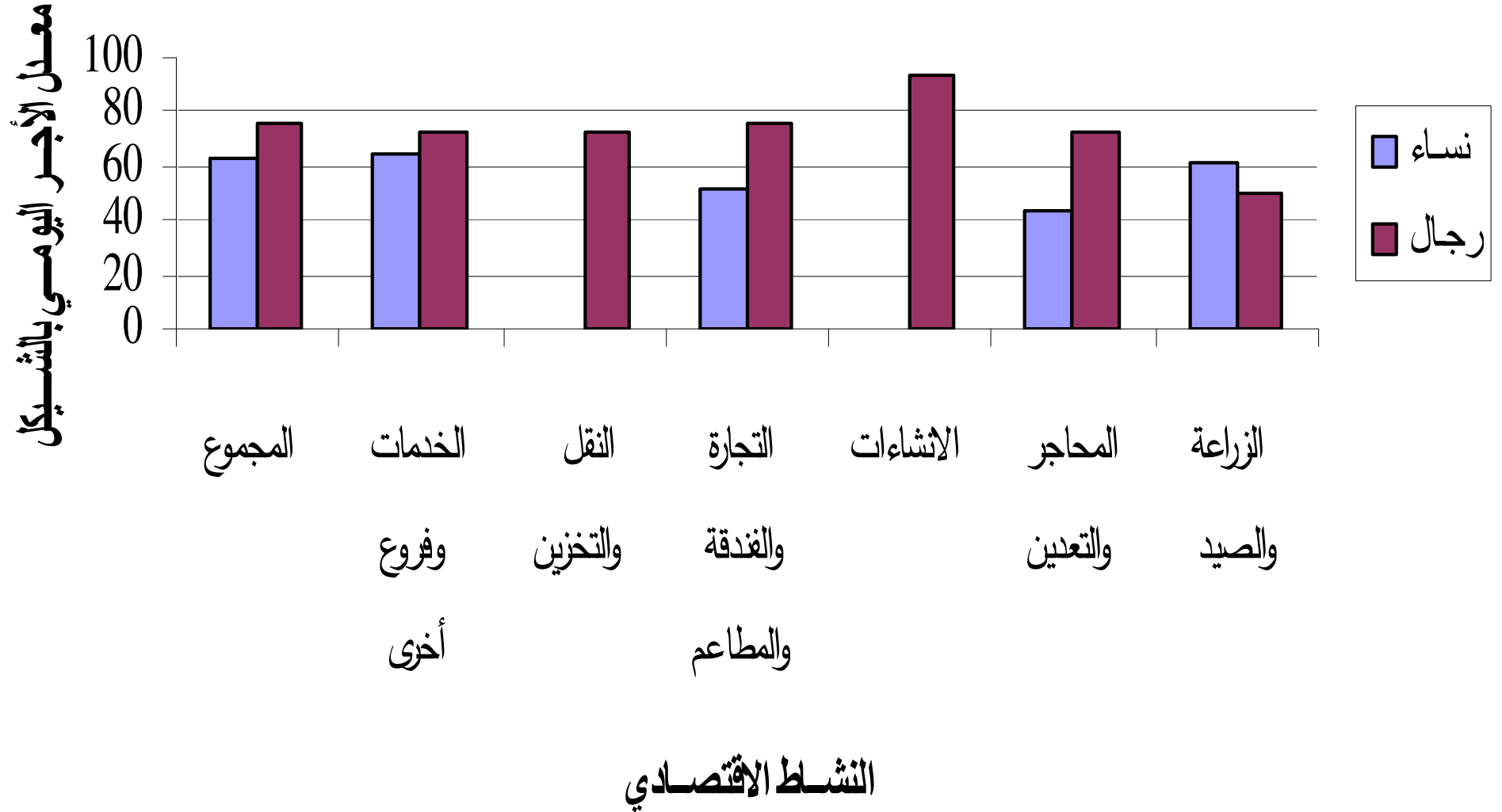
معدلات الخصوبة الكلية خلال السنة السابقة للمسح (باستخدام الطريقة المباشرة) حسب المنطقة ونوع



العمر الوسيط عند الزواج الأول، 2000-2005



معدل الأجر اليومي (بالشيكل) للعاملين حسب النشاط الاقتصادي لعام 2003



مراجع هامة

- Statistics Sweden
- Engendering Statistics: A tool for change
- Office of National Statistics UK
- UNECE Gender Statistics Database
- Palestinian Central Bureau of Statistics \ Gender Statistics Program.