

الخطة الحضرية الجديدة في مدينة أكادير

تحديات التوسع العمراني السريع في المدينة



الوكالة الحضرية لأكادير
+٥١٨٥٥٦٦ +٥٢٥٤٥١٦ ٨٤٥
Agence Urbaine d'Agadir

معطيات عامة

السكان الحضريون العالميون

أقل من مليار في عام 1950 ← 6مليارات في عام 2050 ← 9مليارات في عام 2100

مواكبة التنمية الحضرية للدينامية الاقتصادية

تسمح عملية التمدن، عند إدارتها بشكل صحيح ، من تطوير الخدمات و مختلف المجالات الاقتصادية، مما يؤدي إلى زيادة الإنتاجية

لا تتحقق التنمية بدون تمدن ، لكن ليس جميع البلدان ذات مستويات التمدن العالية قد حققت التنمية

يزداد مستوى إنتاجية المدينة بنسبة 2 إلى 5% ، بسبب انتشار أسرع للأفكار وبيئة فكرية وريادية أكثر تنوعًا

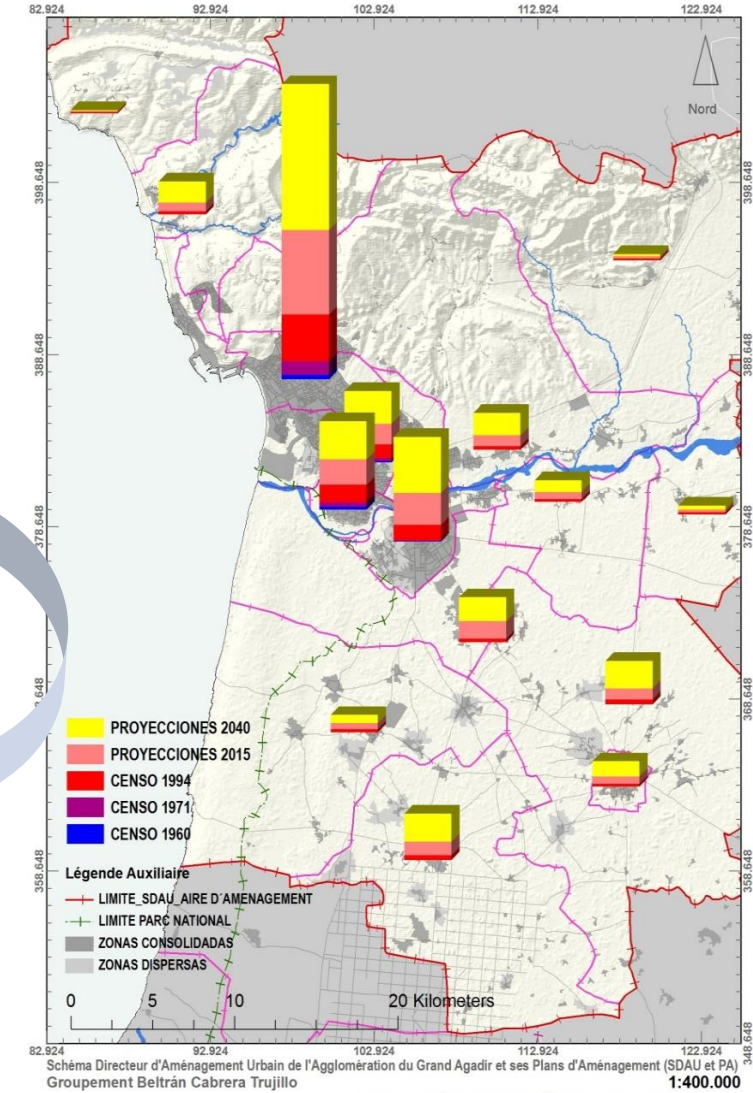
التطور الديمغرافي لأكادير الكبير

تضاعف عدد السكان بمقدار 5.65 في فترة 33 عامًا: بين عامي 1971 و 2004 من 120.040 إلى 676912 نسمة. مع جماعات أورير وقلية تمسية ودراركة ، كان عدد السكان 900 ألف نسمة

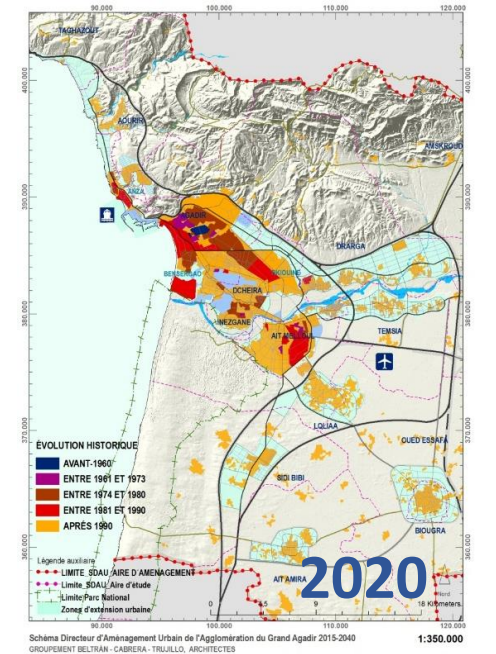
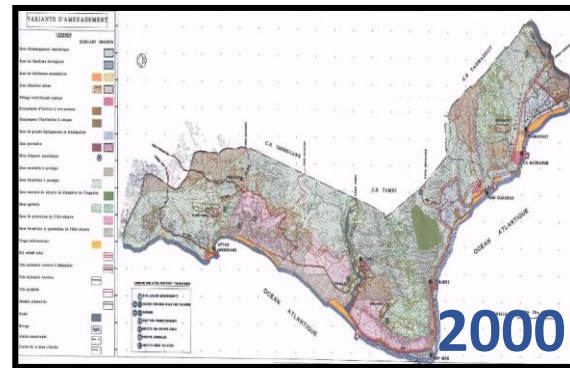
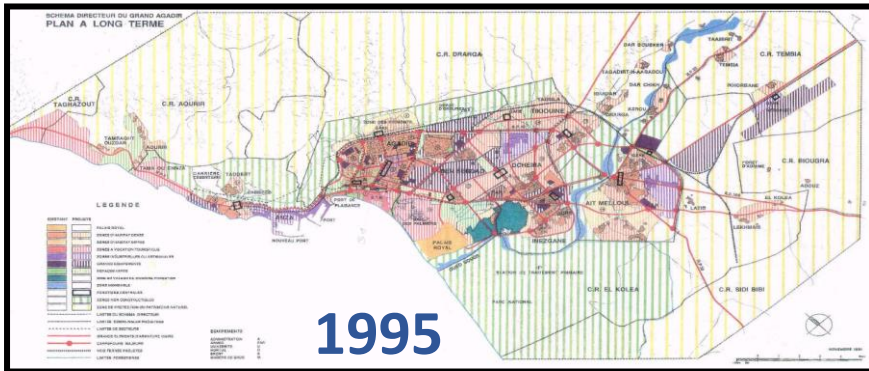
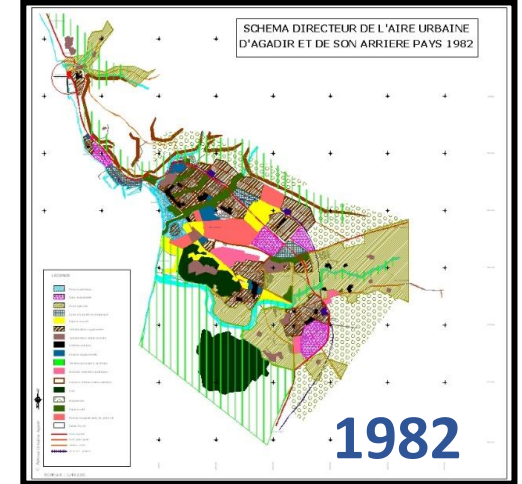
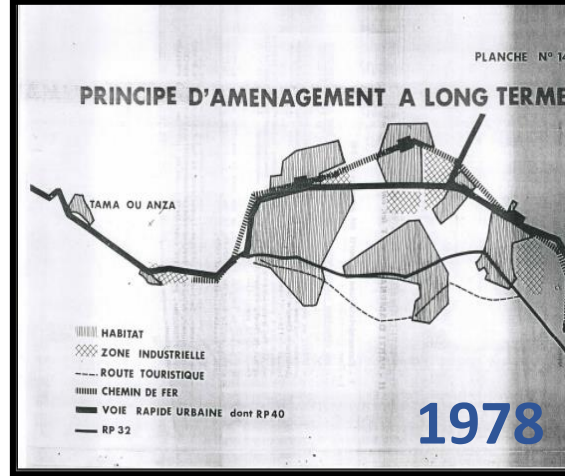
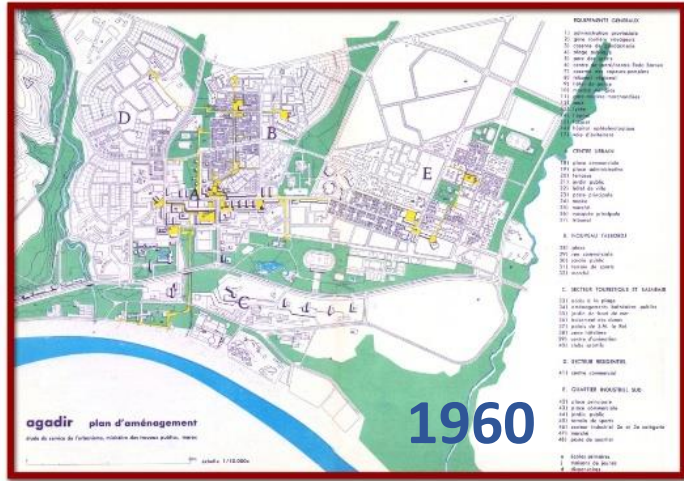
وفقًا لإحصائيات 2014 ، يقدر إجمالي عدد السكان بـ 1,250,000 نسمة

يعتبر متوسط معدل النمو السكاني على مدى السنوات العشر الماضية مرتفعًا : 91% في دراركة ، 74% في القليعة و 61% في أيت عميرة.(المجالات الضاحوية)

تشير التوقعات إلى أن عدد سكان أكادير الكبير سيتضاعف بمقدار 2.4 بين عامي 2004 و 2040 ، على مدى 36 عامًا.
من 900000 في عام 2004 إلى 2.386.577 نسمة. في عام 2040



تطور الحاضرة



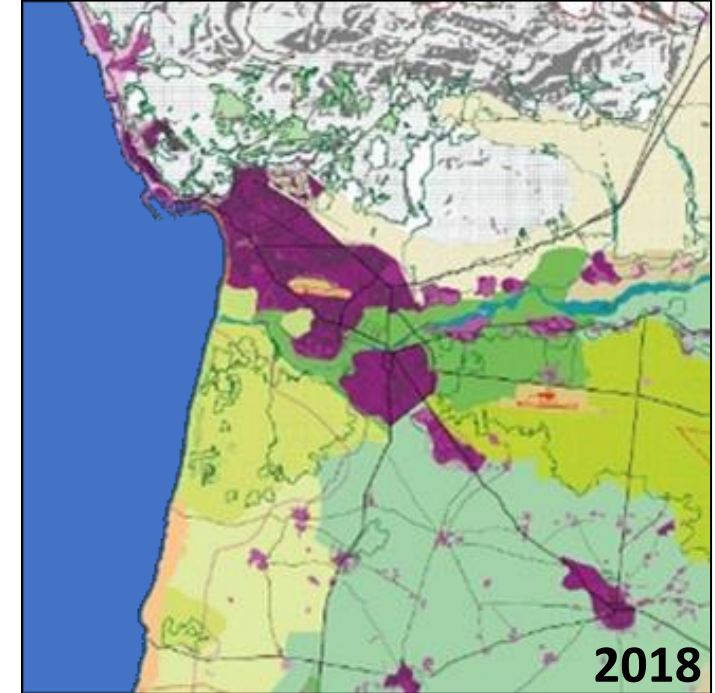
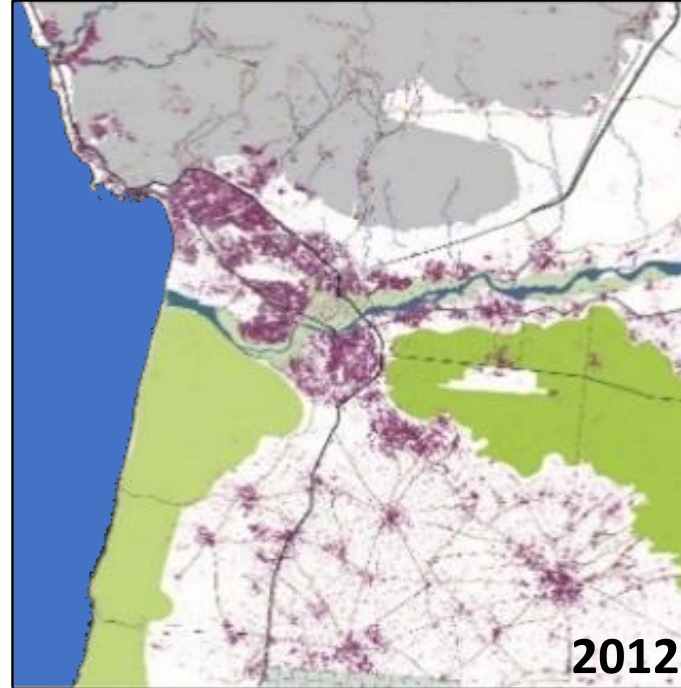
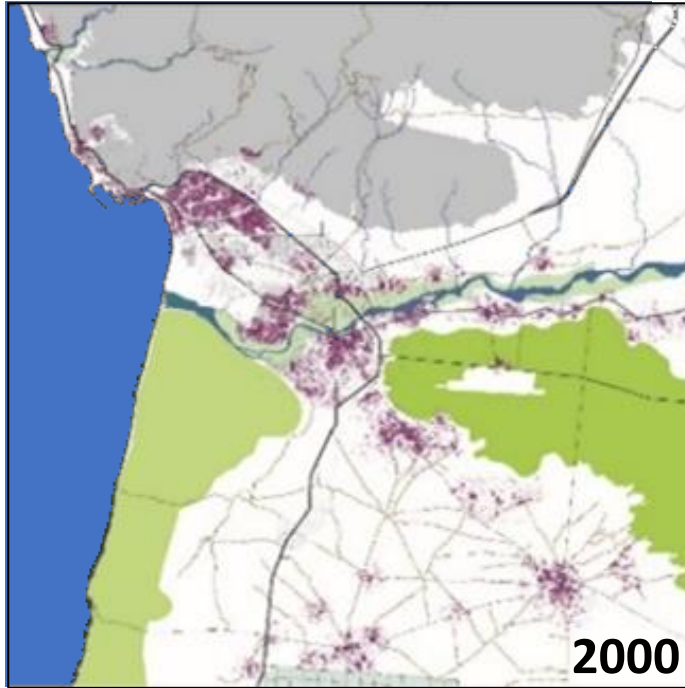
مواكبة وثائق التخطيط الحضري للتطور العمراني لحاضرة أكادير الكبير

6 وثائق تعميم



50 سنة

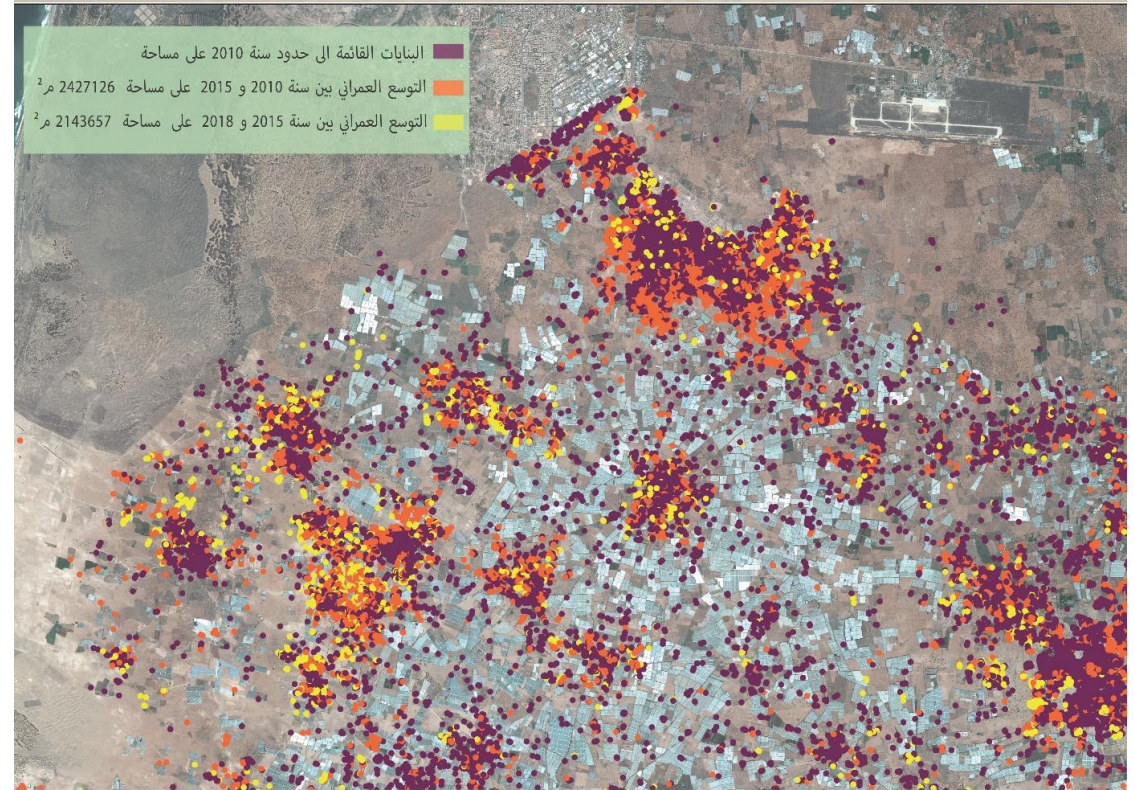
تمدد العمراني على طول وادي سوس



أنسجة عشوائية غير منضمة : تحول السكن المتفرق إلى أنوية عمرانية مركزة.

التمدد العمراني

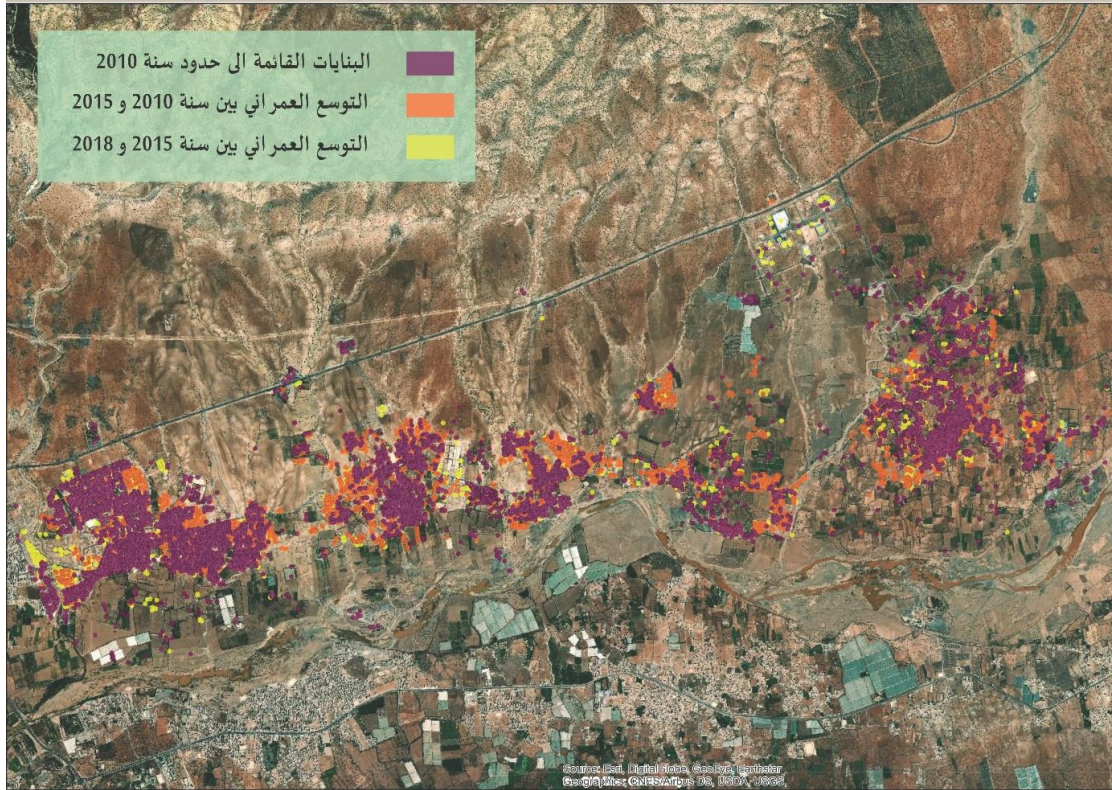
التوسع العمراني بحوض اشتوكة



امتدادات عمرانية عفوية على حساب أراضي الفلاحية
 تزايد المساحات المبنية بين 2010 و 2018 بنسبة 28.3%

التمدد العمراني بسهول سوس وماسة الموجهين لتطوير الأنشطة الفلاحية المنتجة

المد العمراني بالمناطق المحيطة بأكاير الكير
 - الدراركة نموذجاً -



تزايد المساحات المبنية بين 2010 و 2018 بنسبة 53%

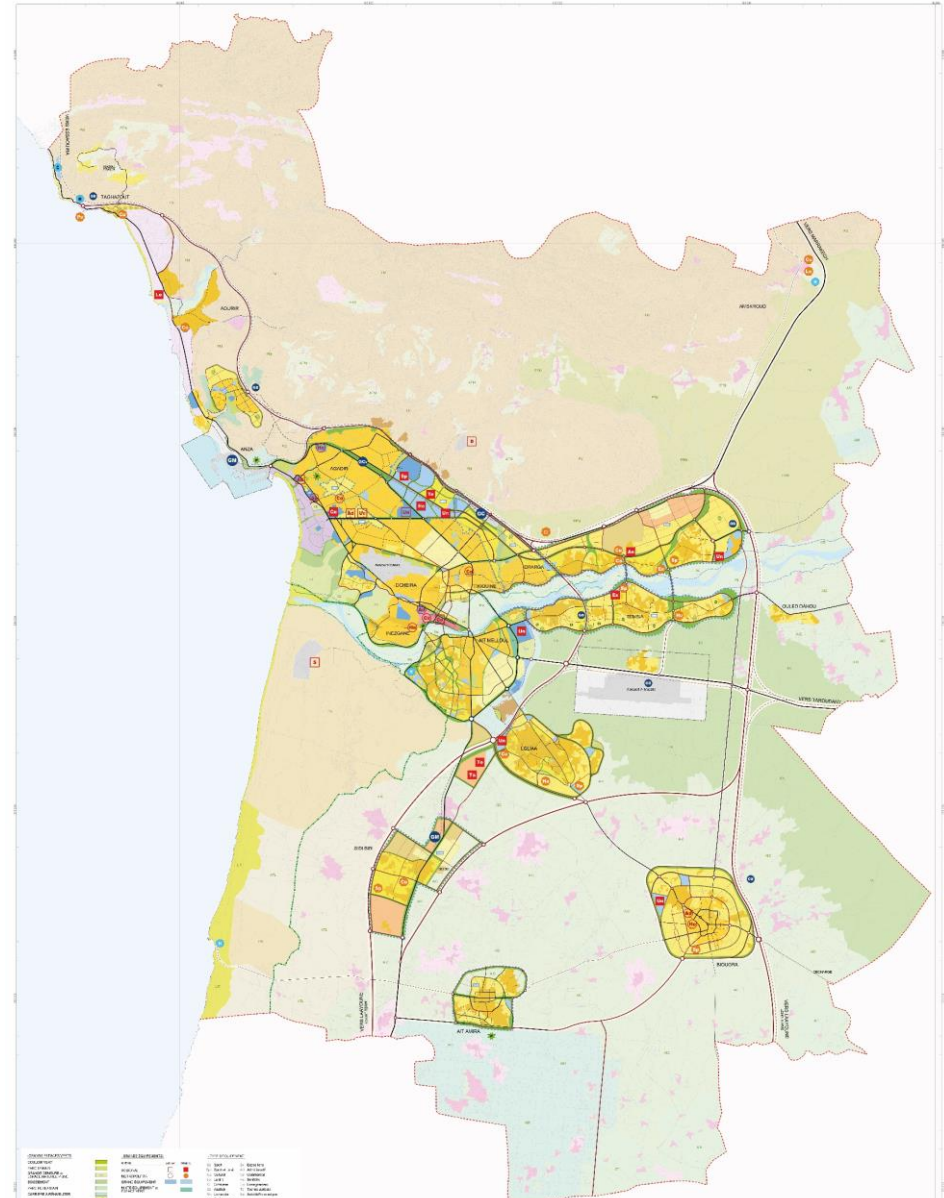
مخطط توجيه التهيئة العمراني

15 جماعة

2300 كم²

60 % من سكان الجهة

تعدد الأقطاب : زراعي وصناعي وسياحي وتجاري



رهانات التوسع العمراني

مخطط توجيه التهيئة العمراني



التحكم و تنظيم التطور العمراني لأكادير الكبير من خلال :

فتح 14000 هكتار للتعيمير حوالي الثلث مخصص للأنشطة الاقتصادية .

حماية المناطق الطبيعية ، المناطق الغابوية ، المناطق الفلاحية ، و المناطق ذات الأهمية البيئية كالمنتزهات الطبيعية : منتزه سوس ماسة ، محميات الأركان . . .

الحد من التوسع العمراني فوق المناطق المهددة بالأخطار : الفيضانات ، الزلازل . . .

تطور النمو الديموغرافي لمدينة أكادير



قطب صناعي و لوجستيكي مهيكلي

وظائف متعددة : تجارة و خدمات

برامج سكنية ذات جودة عالية

استثمارات ذات قيمة مضافة عالية

النقل و الطرق

الحافلة العالية الخدمة

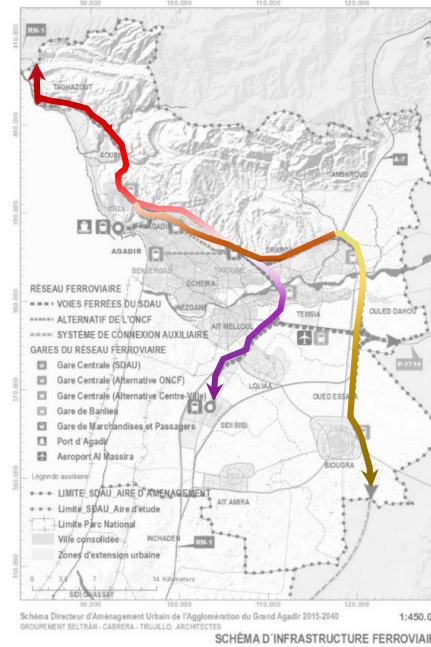


15,5 كم

1.200 مليون درهم

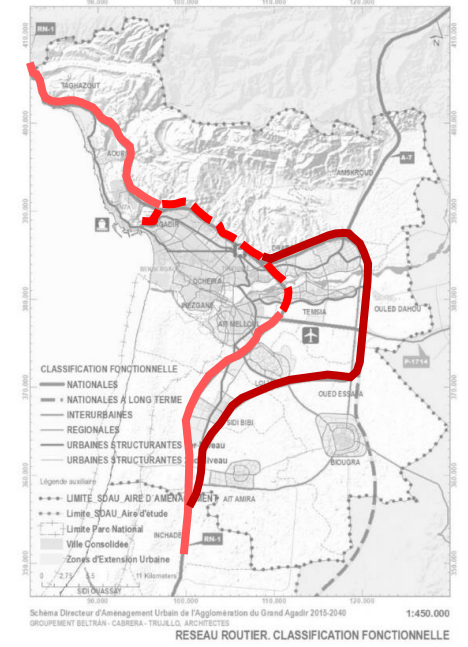
442,8 متر كمسافة متوسطة بين المحطات

الربط السكي



- LGV venant d'Essaouira vers la ville
- Ligne de train normal menant vers Laayoune
- Alternative ONCF
- Ligne Marchandise

الربط الطرقي



- Voie de contournement reliant Taghazout à la route de Tiznit
- Premier tronçon Port- Aéroport (en cours de réalisation : projet PDU)
- Voie de contournement vers le sud

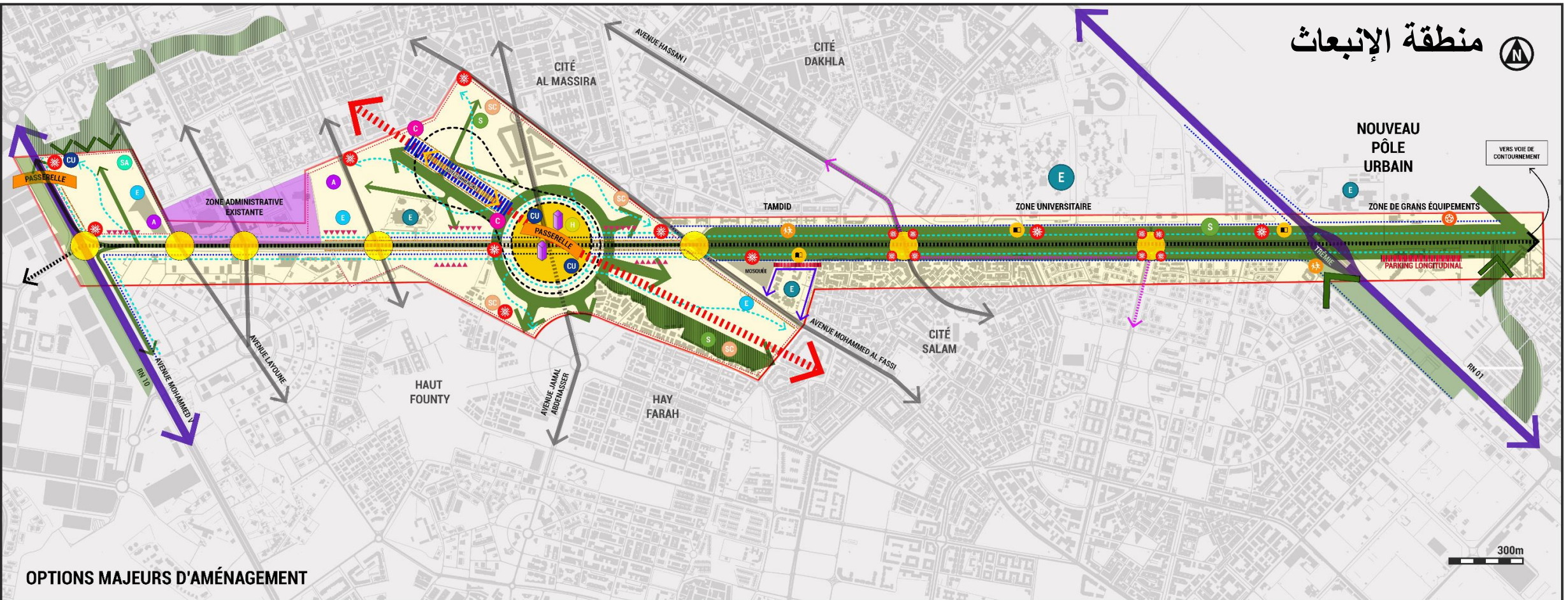
فضاءات المشاريع الكبرى على مستوى المدينة

قطب حضري جديد لاستقبال مشاريع و مرافق مهيكلة في المجال الرياضي، الصحي، الجامعي . . .

القطب الحضري
الجديد لأكادير

فضاءات المشاريع الكبرى على مستوى المدينة

مركز حضري جديد بمواصفات عالية ، تمازج بين الوظائف الحضرية تجارة ، ترفيه ...



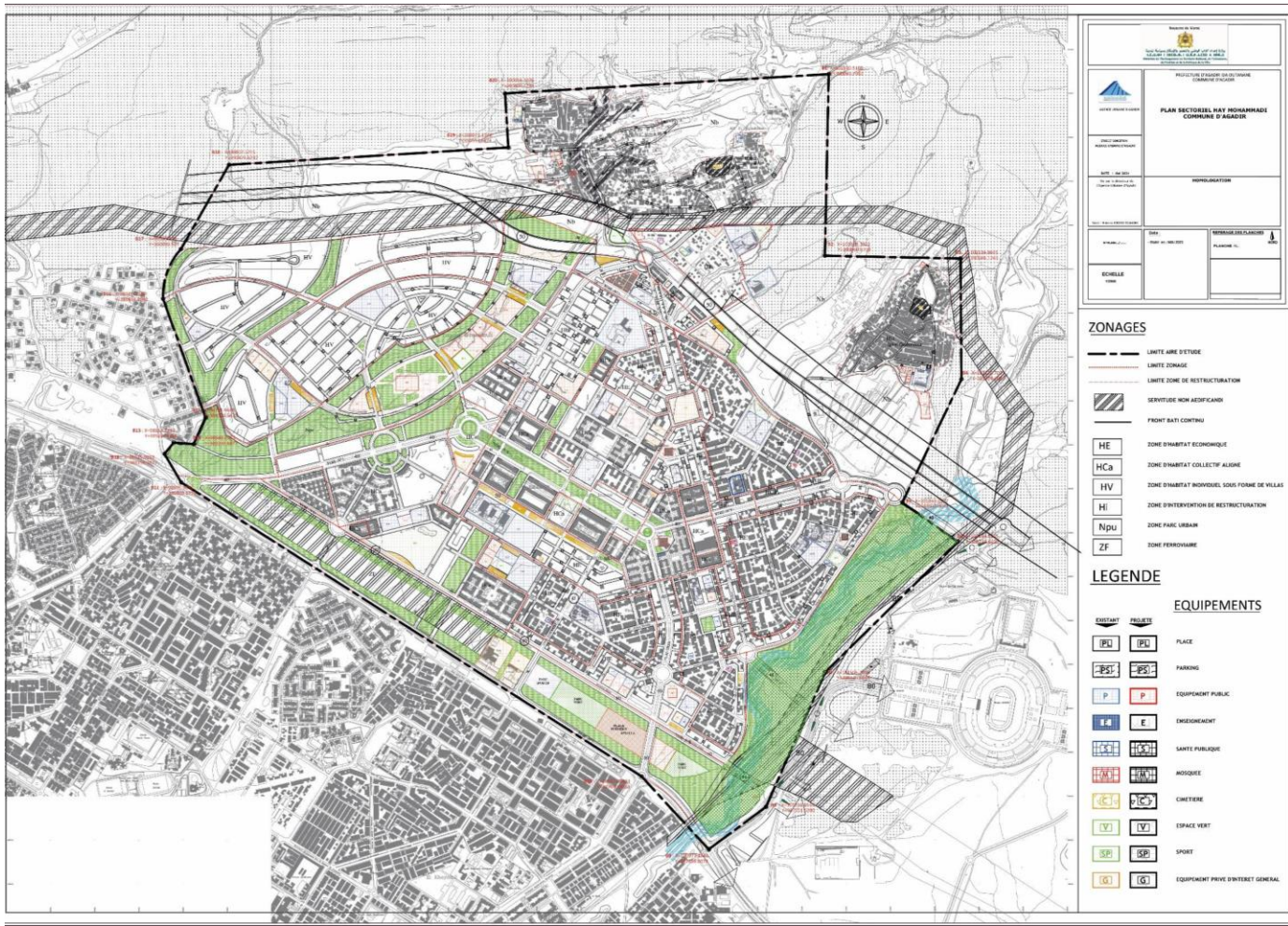
فضاءات المشاريع الكبرى على مستوى المدينة

الحي الصناعي القديم لأكادير ، مشروع التجديد الحضري ، قطب خدماتي و سكني . . .



فضاءات المشاريع الكبرى على مستوى المدينة

تنمية الأحياء المتواجدة : الحي المحمدي نموذجا .



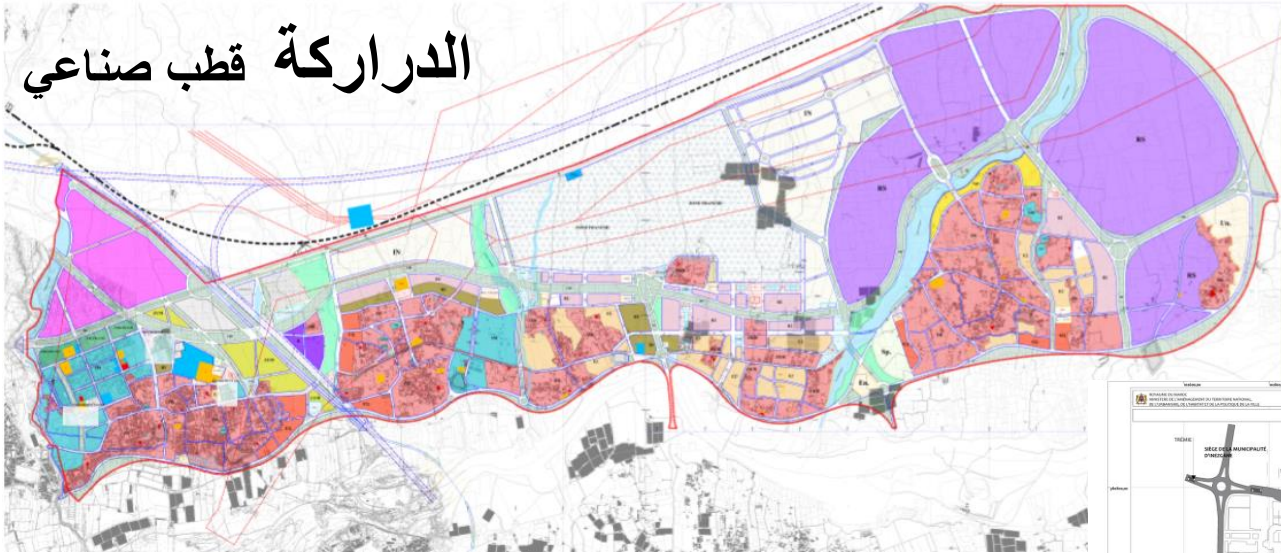
تقوية العرض الثقافي و جعله في خدمة التنمية

إنشاء مرافق ثقافية في إطار برنامج التنمية 2020-2024 لأكادير

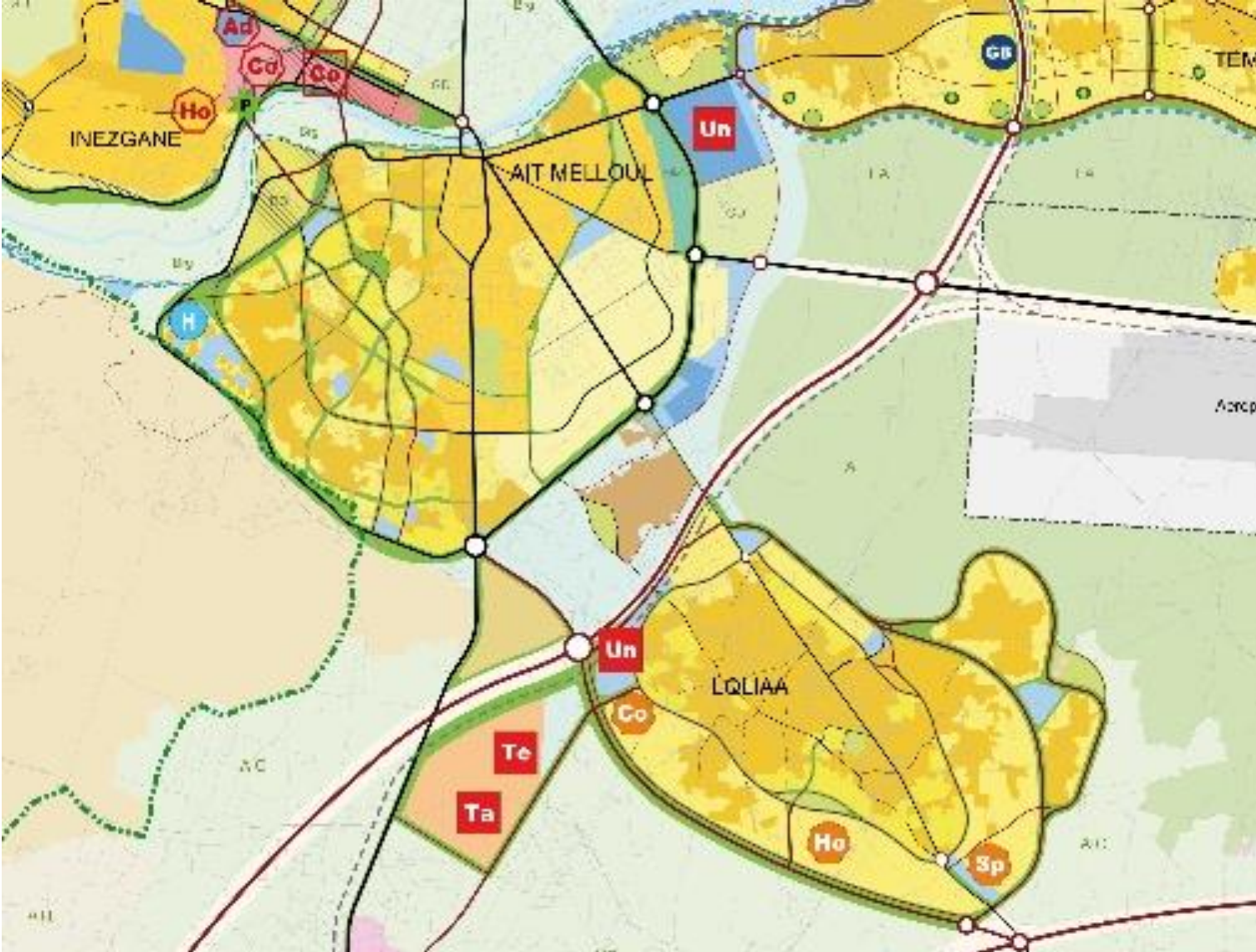


تنمية المراكز الحضرية المحيطة في إطار تكاملي مع أكادير

الدراركة قطب صناعي



تنمية المراكز الحضرية المحيطة في إطار تكاملي مع أكادير



قطب صناعي و لوجستيكي جنوب أكادير الكبير
التحكم في حركية البناء الغير المنظم