

مشروع الإسكوا مرصد الإنفاق الاجتماعي

Economic and Social Commission for Western Asia



UNITED NATIONS

الإسكوا

ESCWA

التنمية والتكامل الاقتصادي / التنمية الاجتماعية / الإحصاء
بالتعاون مع مركز المرأة في الإسكوا / شعبة التنمية المستدامة

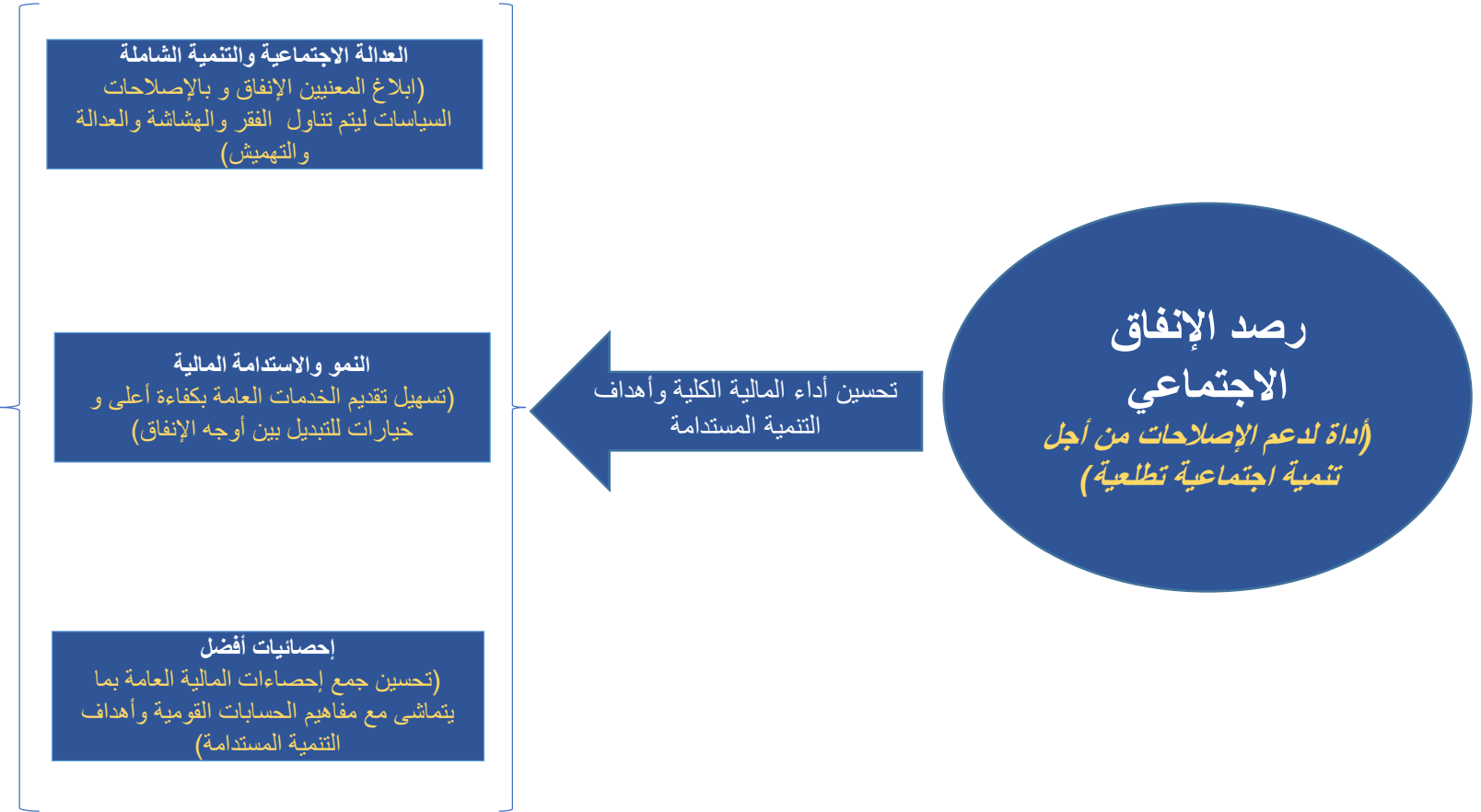
- الفسحة المالية مقيدة؛ احتياجات الإنفاق ومتطلبات المواطنين أكبر لتحقيق تطلعاتهم.
- الإنفاق الاجتماعي العام وسيلة تطبيقية هامة لتحقيق أهداف التنمية المستدامة. يوجد أيضا تحدي الاستدامة المالية.
- يعد رصد وإعادة توازن الميزج الصحيح من الإنفاق الاجتماعي العام أمرًا مهمًا لجعل قرارات الميزانية أكثر كفاءة وتعزيزًا للنمو (وليس فقط إنفاق اجتماعي أكبر)



الاسكوا
ESCWA

رصد الإنفاق الاجتماعي:

إطار متكامل لدعم السياسات المالية الكلية و أهداف التنمية المستدامة



تحقيق أقصى قدر من الرفاه الاجتماعي بطريقة ديناميكية

➤ (أ) ضمان العدالة الاجتماعية ، والحد من الفقر وعدم المساواة ، وتحسين التنمية البشرية ؛

➤ (ب) تعزيز رأس المال البشري والابتكار ، وتعزيز المساواة بين الجنسين وتعزيز النمو الاقتصادي المستدام.

المزيج الصحيح من الإنفاق الاجتماعي وليس فقط حجم الإنفاق الاجتماعي أمر حاسم لتحقيق أهداف مختلفة -

تقرير الإسكوا عن إعادة النظر في السياسة المالية للمنطقة العربية.

الإتفاق الاجتماعي العام: الأبعاد / نوع المساعدة / المستفيد

الأبعاد :

1. التعليم ؛
2. الصحة والتغذية
3. الإسكان والمرافق المجتمعية
4. برامج توليد العمالة / التوظيف
5. برامج الحماية الاجتماعية
6. الفن والثقافة والرياضة ؛
7. حماية البيئة

نوع المساعدة :

- التحويلات
- النقدية
 - تحويلات مالية
 - إعانات
 - منح
 - إعفاءات ضريبية
 - تحويلات رأسمالية
- العينية
- تحويلات اجتماعية عينية
 - منح
 - تحويلات رأسمالية
- نفقات أخرى
- نفقات تكوين رأسمالي
 - نفقات إدارية

المستفيد :

- الأطفال
- الشباب
- الكبار
- النساء
- كبار السن
- الإعاقة ذات الصلة
- الضعيف / آخرون

الحكومات المركزية والإقليمية

إعادة موازنة الميزانيات العامة: لمعالجة المساواة والنمو العامودي والأفقي

مجموع	الأسر		ذات صلة بإعاقة، مرض، التاجين	كبار السن	النساء (الحوامل/ مع مواليد جدد)	البالغون (فوق 24 عاماً)	الشباب (15-24 عاماً)			الأطفال			المؤشرات	الأبعاد
	عائلتي	أفرادي					الذكور	الإناث	الذكور	الإناث	الذكور	الإناث		
													1.1 التعليم في مرحلة الطفولة المبكرة	D1. التعليم
													1.2 التعليم الابتدائي	
													1.3 التعليم الثانوي	
													1.4 التدريب على المهارات ما بعد التعليم الثانوي	
													1.5 التعليم الجامعي	
													1.6 التعليم للبالغين	
													1.7 دعم البحث العلمي	

1. إنشاء مرصد شامل للإنفاق الاجتماعي - بوابة رقمية

أدوات بناء السيناريو

Efficiency analysis

Macro-econometric modelling

Structural VAR modelling

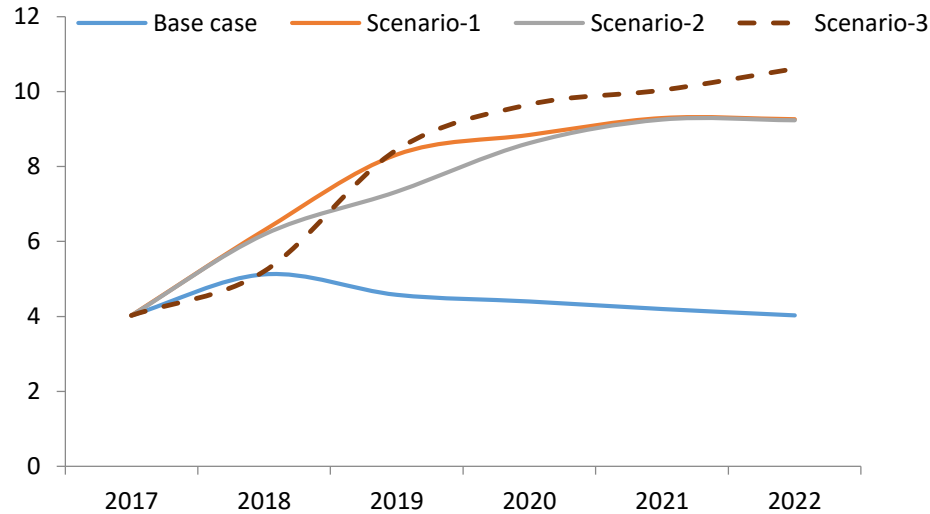
Impact coefficient on social development outcomes

2. أدوات لربط مرصد الإنفاق الاجتماعي بأولويات التنمية الاجتماعية، والاستدامة المالية والنمو

3. الإصلاحات في قرارات الميزانية ترتبط برصد الإنفاق الاجتماعي

4. الإصلاحات في الإبلاغ عن إحصاءات المالية العامة

بناء سيناريو: مثال لنمذجة الاقتصاد الكلي



Notes:

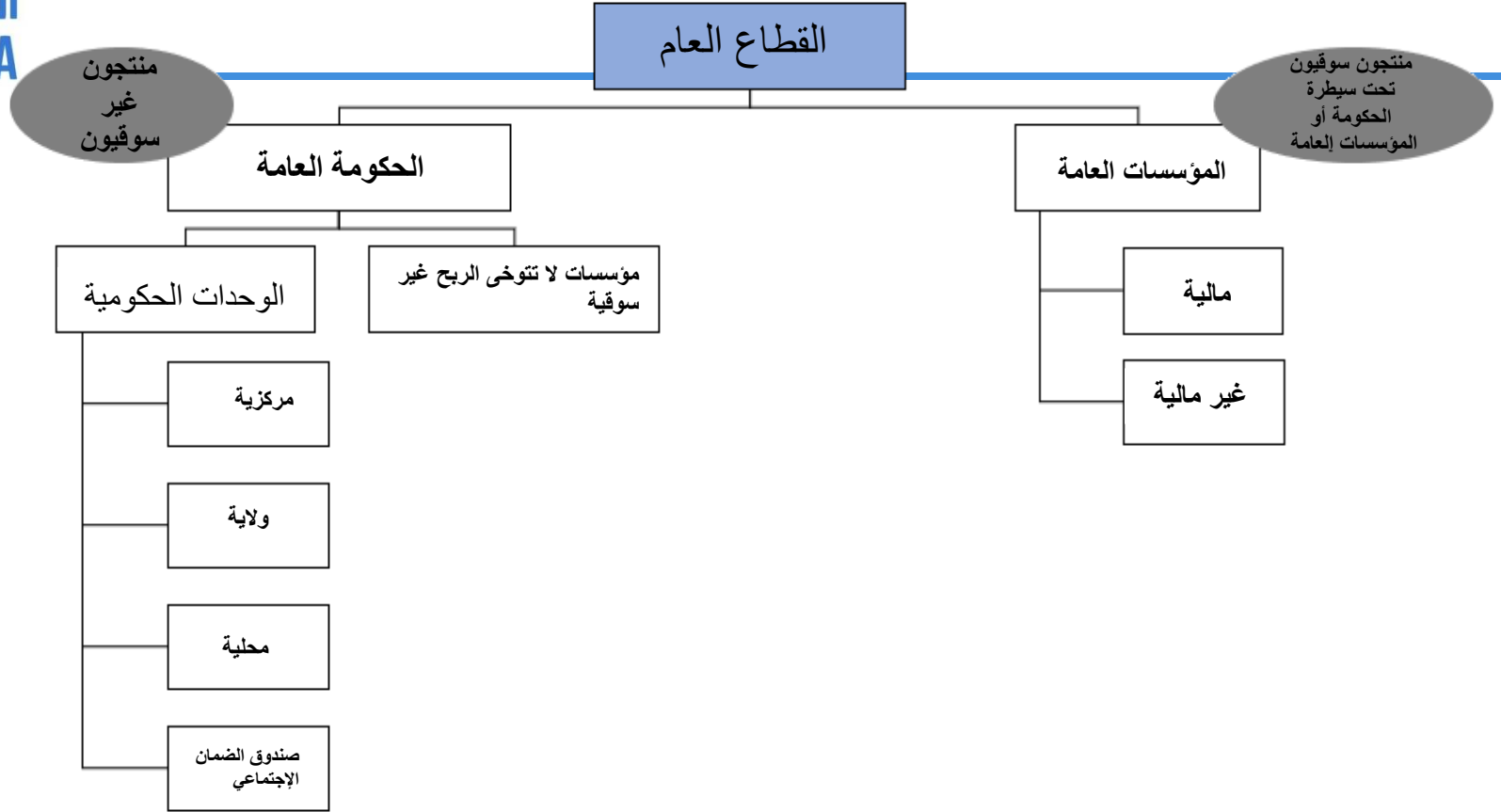
Scenario-1 – Enhancing social sector expenditure);

Scenario-2 – Increasing resource mobilization and investment;

Scenario-3 – Policy mix of both increasing social sector expenditure as well as resource mobilization.

Source: A Fiscal-Monetary Interaction Model for Inclusive Growth in the Middle-Income Arab Countries: Application to Egypt's Economy (forthcoming 2019).

1. تحديد تعريف الإنفاق الاجتماعي العام بحيث يمكن ربطه بإحصاءات مالية الحكومة (GFS) ونظام الحسابات القومية (SNA)
2. تحديد المؤشرات التي سيتضمنها إطار العمل والمفاهيم المتعلقة بها
3. جسر يربط المؤشرات مع الإنفاق الحكومي حسب الأغراض و أهداف التنمية المستدامة ضمن مصفوفة لتحسين الإطار وتفسيرات المؤشرات
4. تصميم استبيانات تأخذ بالاعتبار خصوصيات الأبعاد المختلفة والاطراف المعنية



يجب تحديد الاطراف المعنيين للتأكد من أن الإطار يحصل على الإنفاق الاجتماعي العام

شكراً

Economic and Social Commission for Western Asia



UNITED NATIONS

الاسكوا
ESCWA