

« Le Numérique: levier pour renforcer l'accessibilité aux services sociaux pour les PSH »



ROYAUME DU MAROC - ENTRAIDE NATIONALE
KINGDOM OF MOROCCO - NATIONAL MUTUAL AID



المملكة المغربية
وزارة التضامن والإدماج الاجتماعي
والأسرة

ROYAUME DU MAROC - ENTRAIDE NATIONALE
KINGDOM OF MOROCCO - NATIONAL MUTUAL AID



المملكة المغربية
التعاون الوطني

ROYAUME DU MAROC - ENTRAIDE NATIONALE KINGDOM OF MOROCCO - NATIONAL MUTUAL AID



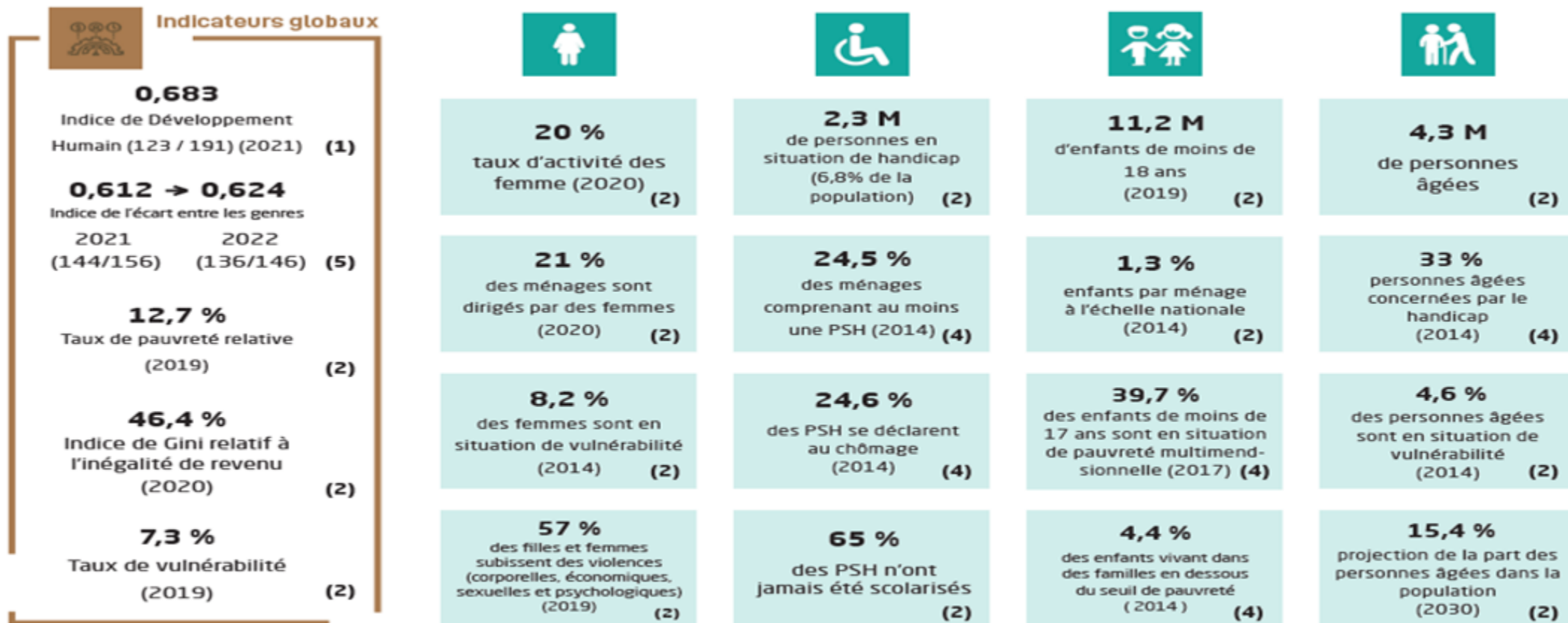
وكالة التنمية الاجتماعية
المعهد الوطني للتعاون الوطني
Agence de Développement Social



Institut National de l'Action Sociale
المعهد الوطني للعمل الاجتماعي

Contexte Social

Un contexte social à améliorer nécessitant une intervention auprès de plusieurs catégories de cibles



1- Programme des Nations Unies pour le Développement PNUD
 4- Ministère de la Solidarité, de l'insertion Sociale et de la Famille MSISF

2- Haut Commissariat au Plan
 5- Forum Economique Mondial

3- UNICEF



Stratégie du Ministère

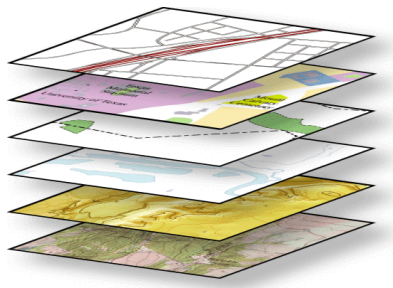
GISSR : un pont pour un renforcement de la solidarité, l'Inclusion sociale et de l'égalité



GISSR - جسر Social Hub

Green Inclusive Smart Social Regeneration

Cartographie Sociale



BAROMETRE SOCIAL GISR



Dashbord GISSR



Nouveau concept des services sociaux

- Accueillir, écouter, orienter, informer, diagnostiquer, accompagner
- Echange de services, accessibilité, proximité, médiation, insertion sociale
- Services numériques, innovation sociale, Formation, renforcement des capacités

Référentiels

Référentiel commun de nomenclature social

Normes ISO 9001, 26001, 21001, 27001, ...

Catalogue des services sociaux permanents /transverses

Loi 55-19 de Simplification des procédures

Loi 09-08 relative au traitement des données à caractère personnel

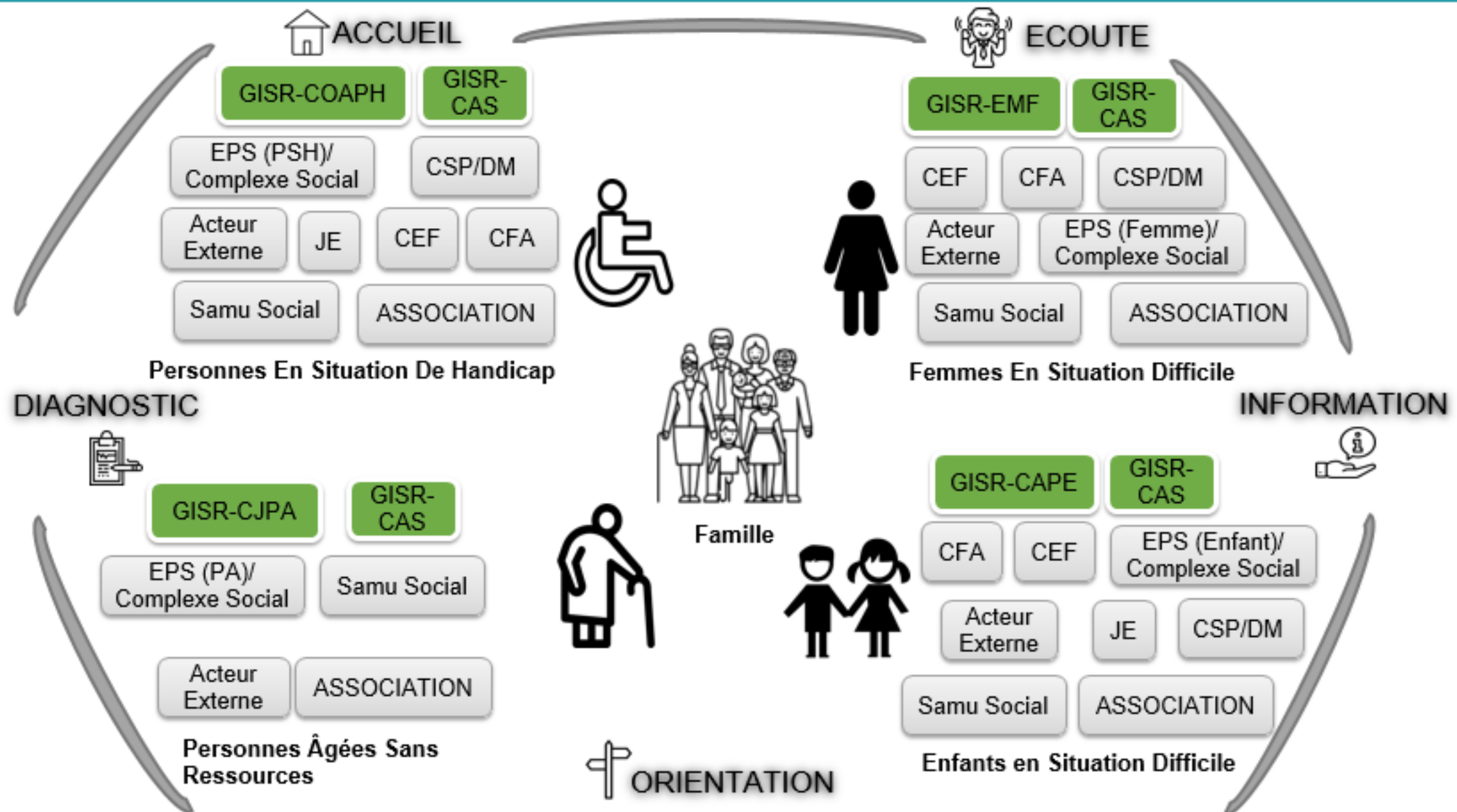
Directive Nationale de la Sécurité des Systèmes d'Information

Loi 05-20 relative à la cybersécurité

[Portail Numérique GISR](#)

[Backoffice Métier](#)

GISSR Référentiel Population / Centres




GISSR-Guichet social unique


Lancement de la plateforme GISSR-Guichet social au site pilote de Ben guerir : une avancée majeure vers l'inclusion sociale et la digitalisation des services sociaux. L'Espace Initiatives des Femmes (EIF) et le Centre d'Orientation et d'Assistance des Personnes en Situation de Handicap (COAPH de Rehamna) – Mardi 23/05/2023



GISSR-Guichet social unique



إدمام اجتماعي مبتكر و مستدام
المشروع الاجتماعي
GREEN INCLUSIVE SMART SOCIAL REGENERATION



Login

Remember me [Forgot Password ?](#)

© 2023 Green Inclusive Smart Social Regeneration



إدمام اجتماعي مبتكر و مستدام
المشروع الاجتماعي
GREEN INCLUSIVE SMART SOCIAL REGENERATION

[الإطلاع على استراتيجية جسر](#)

[الإطلاع على مراكز جسر](#)

[تفعيل التذكرة](#)







GISSR-Guichet social unique



إدماج اجتماعي مبتكر و مستدام
0488 40000 - 0488 40000
GREEN INCLUSIVE SMART SOCIAL REGENERATION

الرجوع إلى القائمة الرئيسية ←



GISSR-Guichet social unique

← الرجوع إلى القائمة الرئيسية

شهادة الإعاقة

وصف الخدمة

شروط الاستفادة

الوثائق المطلوبة

تغيير الخط

تصغير الخط

تغيير محدد الفأرة

عكس الألوان

تباين

إضاءة

الرجوع للإعدادات الأصلية

لون رمادي

شهادة الإعاقة

برنامج رفيق

الأنشطة المدرة للدخل

الأجهزة التعويضية والبديلة والسمعية والحركية

المعينات التقنية

القوقعات الالكترونية

المساعدات العينية (الطرد الغذائي)

الايواء

الإطعام

العلاجات الأولية

1 الملف الطبي

2 نسخة من البطاقة الوطنية للتعريف

3 أو عقد الازدياد للأطفال مع إرفاقه بالبطاقة الوطنية للتعريف لولي الأمر

4 صورتان شمستتان

وصف الخدمة

هذه الخدمة موجهة للأشخاص في وضعية إعاقة الذين يمكنهم التقدم من أجل الحصول على شهادة الإعاقة على منصة social.gov.ma من أجل معالجة ملفاتهم عبر الإنترنت حتى يتم سحب شهادة الإعاقة.

شروط الاستفادة

- أن يكون الشخص في وضعية إعاقة
- جنسية مغربية

الوثائق المطلوبة

- 1 الملف الطبي
- 2 نسخة من البطاقة الوطنية للتعريف
- 3 أو عقد الازدياد للأطفال مع إرفاقه بالبطاقة الوطنية للتعريف لولي الأمر
- 4 صورتان شمستتان

← الرجوع إلى القائمة الرئيسية

شهادة الإعاقة

وصف الخدمة

شروط الاستفادة

الوثائق المطلوبة

تغيير الخط

تصغير الخط

تغيير محدد الفأرة

عكس الألوان

تباين

إضاءة

الرجوع للإعدادات الأصلية

لون رمادي

شهادة الإعاقة

برنامج رفيق

الأنشطة المدرة للدخل

الأجهزة التعويضية والبديلة والسمعية والحركية

المعينات التقنية

القوقعات الالكترونية

المساعدات العينية (الطرد الغذائي)

الايواء

وصف الخدمة

هذه الخدمة موجهة للأشخاص في وضعية إعاقة الذين يمكنهم التقدم من أجل الحصول على منصة khadamaty.social.gov.ma من أجل معالجة ملفاتهم عبر الإنترنت حتى يتم سحب شهادة الإعاقة.

شروط الاستفادة

- أن يكون الشخص في وضعية إعاقة
- جنسية مغربية

الوثائق المطلوبة

- 1 الملف الطبي
- 2 نسخة من البطاقة الوطنية للتعريف

← الرجوع إلى القائمة الرئيسية

شهادة الإعاقة

وصف الخدمة

شروط الاستفادة

تغيير الخط

تصغير الخط

تغيير محدد الفأرة

عكس الألوان

تباين

إضاءة

الرجوع للإعدادات الأصلية

لون رمادي

شهادة الإعاقة

برنامج رفيق

الأنشطة المدرة للدخل

الأجهزة التعويضية والبديلة والسمعية والحركية

المعينات التقنية

وصف الخدمة

هذه الخدمة موجهة للأشخاص في وضعية إعاقة الذين يمكنهم التقدم من أجل الحصول على شهادة الإعاقة على منصة social.gov.ma من أجل معالجة ملفاتهم عبر الإنترنت حتى يتم سحب شهادة الإعاقة.

شروط الاستفادة

- أن يكون الشخص في وضعية إعاقة
- جنسية مغربية



Khadamaty

Plateforme Khadamaty: Gestion des demandes pour l'obtention de l'Attestation de Handicap

PSH demandeur
d'attestation en ligne



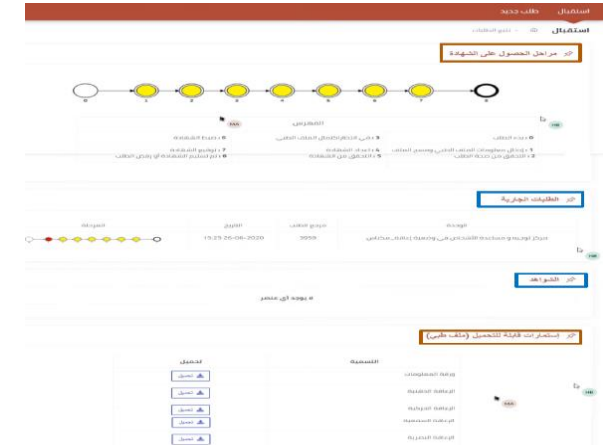
Attestation signé



Chiffres Clés arrêtés au 24/11/2023:



134585
Attestation
générées



Suivi de la demande



PSH demandeur d'attestation sur
place

COAPH
Traitement de la
demande



Activités Génératrices de Revenus

السلطة المغربية
وزارة الإدماج الاقتصادي
والتجارة والصناعة والتشغيل والتكامل

السلطة المغربية
وزارة التضامن والإدماج الاجتماعي
والأسرة

طلب عروض مشاريع
جسر التمكين للأشخاص في وضعية إعاقة

لتشجيع الاندماج المهني والمشاريع المدرة
للدخل لفائدة الأشخاص في وضعية إعاقة

الدورة 1 - 2022

social.gov.ma

- Nombre des bénéficiaires inscrits : **9009**

السلطة المغربية
وزارة التضامن والإدماج الاجتماعي
والأسرة

ROYAUME DU MAROC
MINISTÈRE DE LA SOLIDARITÉ
DE L'INSERTION SOCIALE ET DE LA FAMILLE

جسر التمكين للأشخاص في وضعية إعاقة
الولوج إلى فضاء البيانات

اسم المستخدم

الرقن السري 6

تسجيل الدخول

وزارة التضامن والإدماج الاجتماعي والأسرة

صندوق دعم الحماية الاجتماعية والتماسك الاجتماعي

مكتب تنمية التعاون

الوكالة الوطنية لإنعاش التشغيل والكفاءات

وكالة التنمية الاجتماعية

والتعاون الوطني

الأنشطة المدرة للدخل للأشخاص في وضعية إعاقة

وزارة التضامن والإدماج الاجتماعي والأسرة MSISF
5,37 k abonnés

42

Partager

Télécharger

Enregistrer

Appui à la scolarisation des enfants PSH

Plateforme eAwards: Gestion et suivi des subventions allouées aux associations



الصفحة الرئيسية | اتصال | مساعدة | وثائق

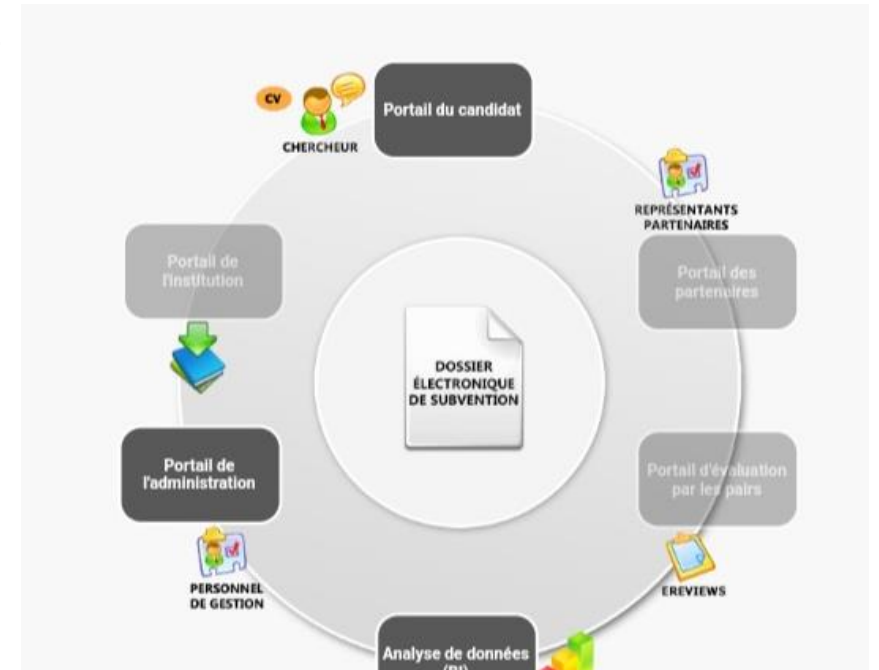
تسجيل الدخول

حساب المستخدم

كلمة السر

[نسيت كلمة السر؟](#)

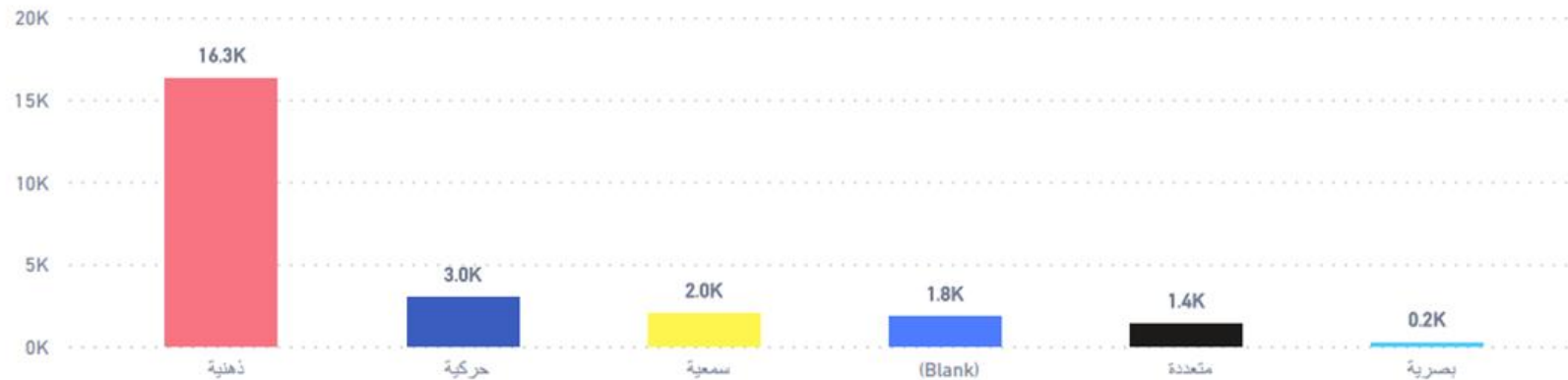
List of Supported Browsers
 Google Chrome
 Firefox Mozilla
 Safari



eAwards

ملاحظة هامة

BÉNÉFICIAIRES



PAR CATÉGORIE DE HANDICAP

BÉNÉFICIAIRES PAR DEGRÉ DE HANDICAP



Raafiq+

إطلاق المنحة الرقمية لتسجيل الأسر والمهنيين الراغبين في الاستفادة
من الورشات التكوينية في إطار برنامج " Raafiq+ "



ROYAUME DU MAROC - ENTRADE NATIONALE
المملكة المغربية
التعاون الوطني

ROYAUME DU MAROC
المملكة المغربية
وزارة التضامن والإعماج والاندماج
والأسرة



أهلا بكم،
منصة رفيق الرقمية

منصة رقمية لدعم أسر التوحد وتأهيل المتدخلين

للتبعية طلبكم

رقم البطاقة الوطنية

تاريخ الإنشاء

كلمة التحقق

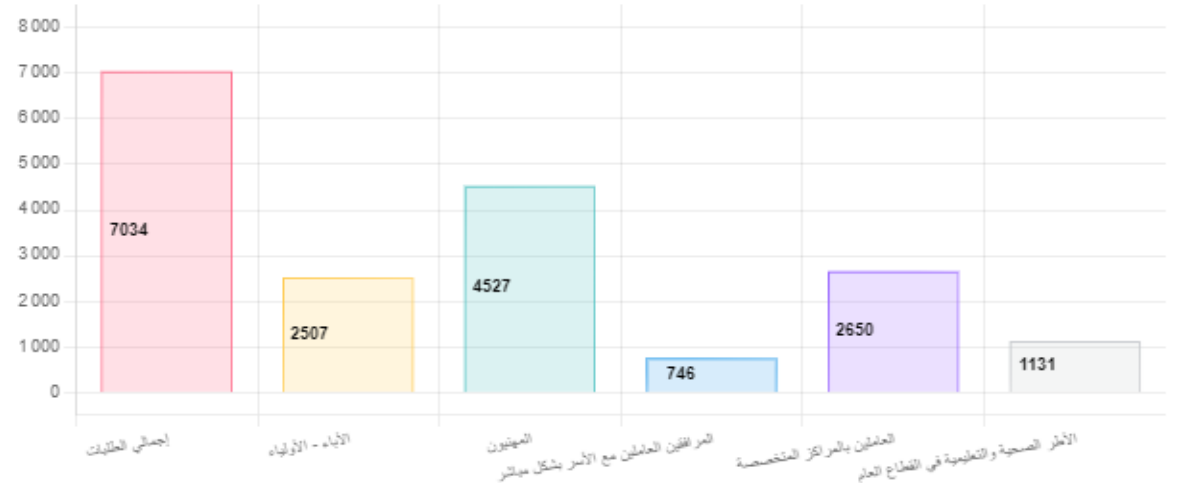


تقديم الطلب

تطبيقا للمرسوم رقم 2-09-165 الصادر في 25 جمادى الأولى 1430 (21 مايو 2009) بتطبيق القانون رقم 09.08 المتعلق بحماية الأشخاص الذاتيين تجاه معالجة المعطيات ذات الطابع الشخصي، فإن المعطيات والوثائق التي قد تقدمونها تطلب الاستفادة من الدورات التكوينية في مجال التكفل بالأشخاص ذوي إعاقة التوحد، المنظمة في إطار برنامج "رفيق+"، لن تستخدم لأغراض أخرى

وزارة التضامن والإعماج الاجتماعي والأسرة © RAAFIQ V3.0 2022

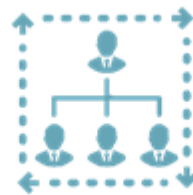
إحصائيات طلبات التسجيل القبلي



Conclusion

Les **principaux objectifs** attendus :

- Investir dans le **capital humain** et sur l'**utilisation des nouvelles technologies**
- Faciliter l'**accès à la formation** et au développement **des compétences de la population cible du Ministère**
- Toucher le **plus grand nombre de bénéficiaires de la formation** même les **régions à accès difficile**
- Optimiser les **charges de formation** par la réalisation des **économies relatives aux frais de déplacement, de transport et de temps.**
- Permettre **aux bénéficiaires**, de s'inscrire dans une démarche de **formation continue**, à travers des **Parcours de formation adaptés en adéquation avec leurs projets et besoins.**



Merci de votre Attention

ⵜⴰⴳⴷⴰⵏⵜ ⵏ ⴰⴽⴷⴰⵢⴰ
ⵜⴰⴳⴷⴰⵏⵜ ⵏ ⴰⴽⴷⴰⵢⴰ ⵏ ⴰⴽⴷⴰⵢⴰ
ⵏ ⴰⴽⴷⴰⵢⴰ ⵏ ⴰⴽⴷⴰⵢⴰ



المملكة المغربية
وزارة التضامن والإعماج الاجتماعي
والأسرة

ⵜⴰⴳⴷⴰⵏⵜ ⵏ ⴰⴽⴷⴰⵢⴰ
ⵏ ⴰⴽⴷⴰⵢⴰ ⵏ ⴰⴽⴷⴰⵢⴰ



المملكة المغربية
التعاون الوطني

ROYAUME DU MAROC - ENTRAIDE NATIONALE

KINGDOM OF MOROCCO - NATIONAL MUTUAL AID



وكالة التنمية الاجتماعية
ⵜⴰⴳⴷⴰⵏⵜ ⵏ ⴰⴽⴷⴰⵢⴰ ⵏ ⴰⴽⴷⴰⵢⴰ
Agence de Développement Social

INAS

Institut National de l'Action Sociale
المعهد الوطني للعمل الاجتماعي

ⵏ ⴰⴽⴷⴰⵢⴰ ⵏ ⴰⴽⴷⴰⵢⴰ ⵏ ⴰⴽⴷⴰⵢⴰ