

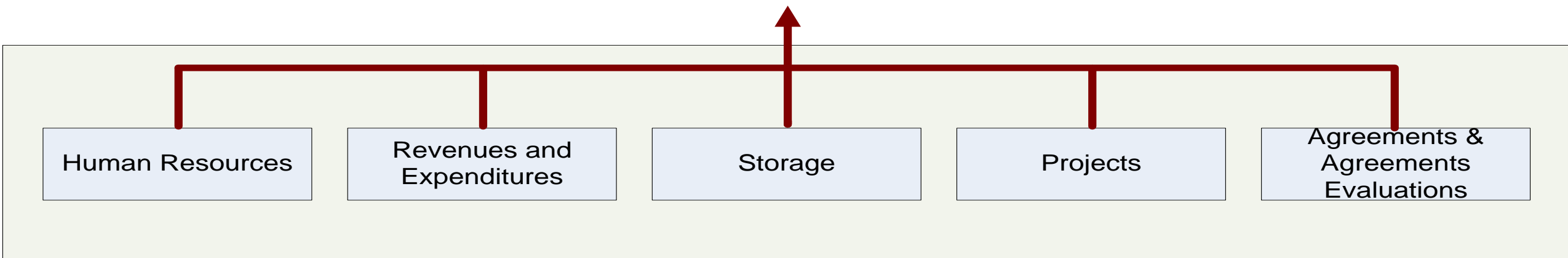
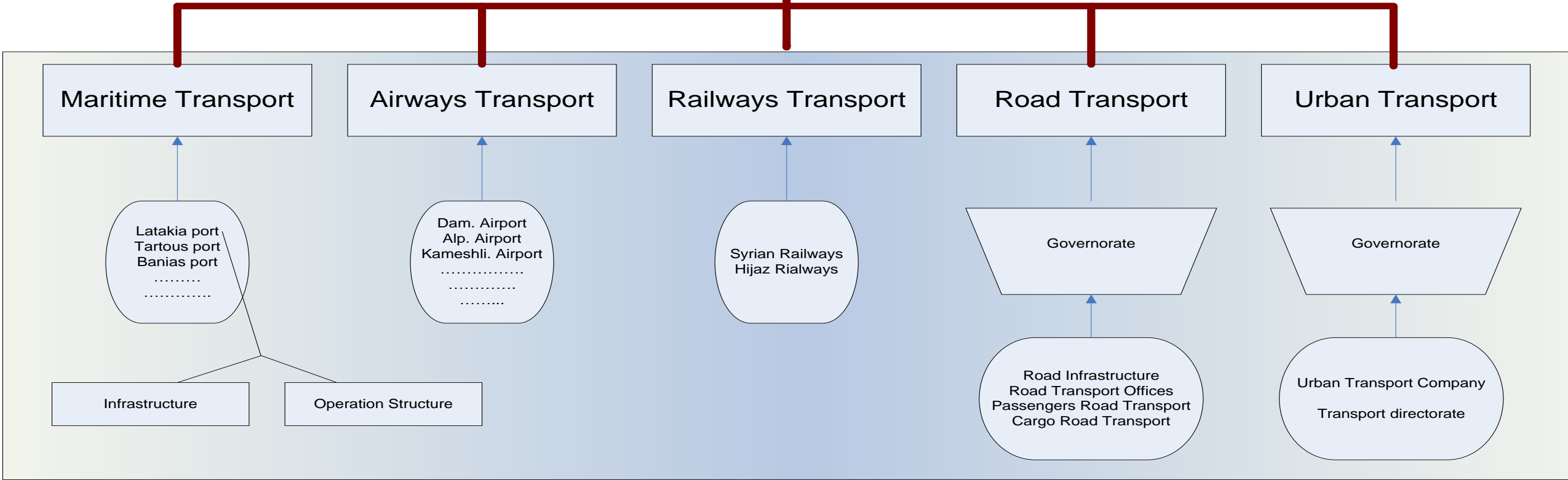
Expert Group Meeting on Open Government  
ESCWA – April 2017



# Services AMBASSADORS

Crowd Sourcing Business Process Reengineering

# Transport Indicators



اوبل - ١٩٦٠ - ريكورد - سياحية - خاصة -

معاملات المركبة

المالكين الحاليين

المواصفات الفنية للمركبة

بطاقة مركبة

161472132

رقم الهيكل

١٠٠٠٠٤٣

رقم المركبة

15065

رقم دق الهيكل

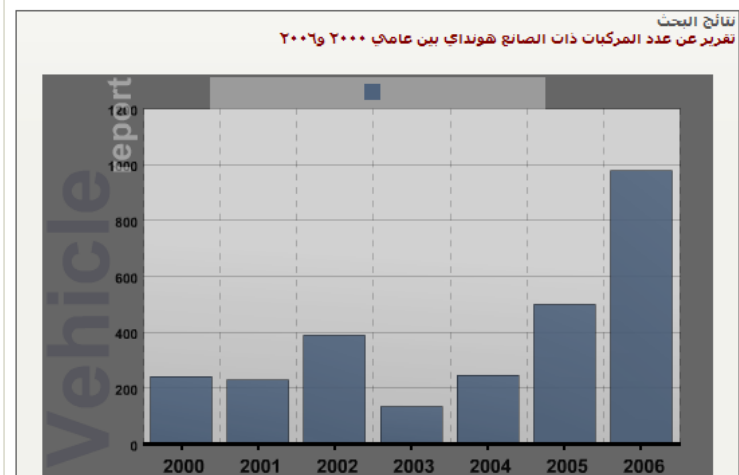
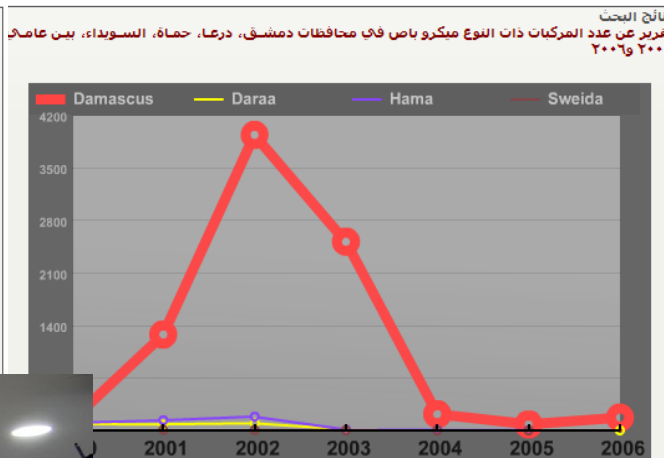
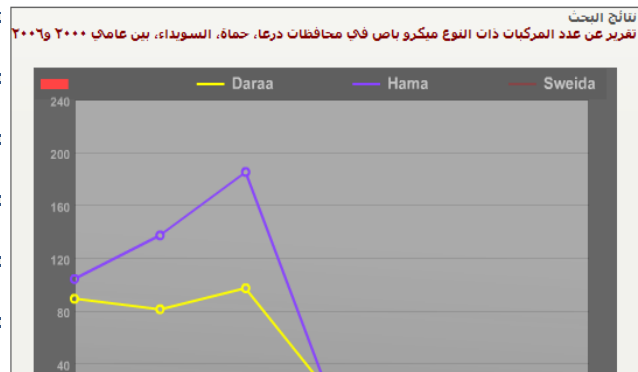
كهربائي

سمة رقم الهيكل

تقارير عن المركبات ٤

تقارير عن المركبات ٤

تقارير عن المركبات ٢



الوزن الأ

٤٢٠٦٣٥/٢٤

الوزن الفارغ

إستعراض

> السابق

>> الأول

رقم المركبة

في الحقل

البحث عن كلمة

تغيير

١٠٠

عدد السجلات في الصفحة:

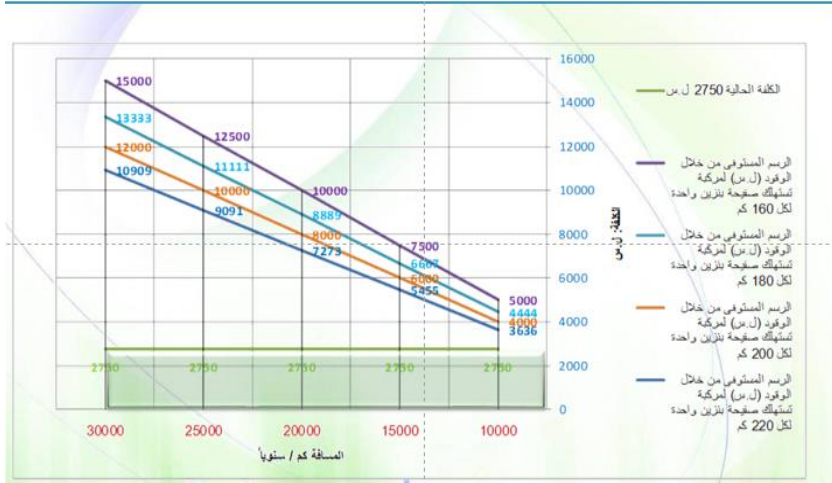
# مديريات النقل – الرسم السنوي الحالي

الرسم الحالي لا يعكس بالضرورة رفاهية المركبة

**Pearson's Correlation Coefficient = 0.51**

الرسم الحالي لا يعبر أبداً عن استثمار المركبة

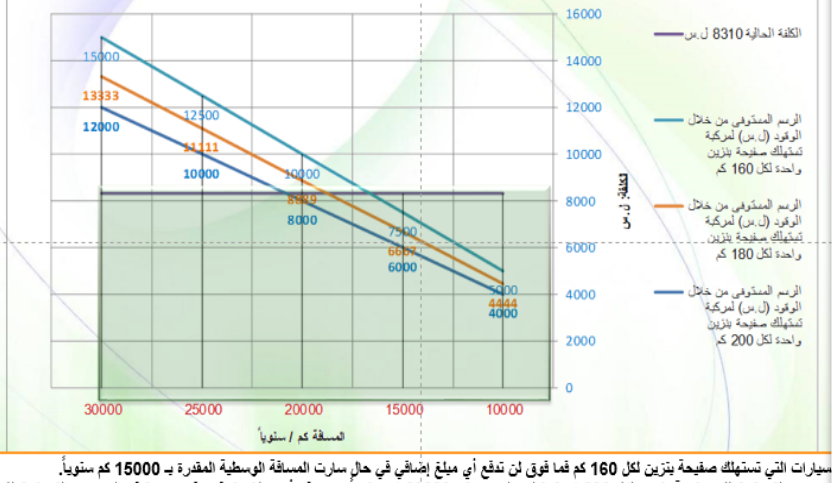
## مركبة زراعية أو صناعية أو تجارية أو ذات استعمال خاص تحت 2450CC



يسبب الرسوم المنخفضة جداً لهذه المركبات فإن الرسم المحصل من خلال البنزين حتى لو كانت الزيادة 4 ليرات سورية سيكون أكبر من الرسم المحصل حالياً والذي يقل عن 3000 ل.س.

بلغ عدد الشاحنات الصغيرة الزراعية العاملة على البنزين 151289 والصناعية 3188 والتجارية 1709 وذلك حتى نهاية عام 2009 حوالي تصفها ذات سمات محرك تحت الـ 2450

## مركبات سياحية خاصة من 1601CC وحتى 2000CC



سيارات التي تشتهك صفحة بنزين لكل 160 كم فما فوق لن تدفع أي مبلغ إضافي في حال سارت المسافة الوسطية المقفلة بـ 15000 كم سنوياً. سيارات التي تشتهك صفحة بنزين لكل 200 كم تستطيع السير حتى 20000 كم سنوياً دون دفع أي مبلغ إضافي، في حين تدفع السيارات التي تشتهك بصفحة بنزين لكل 180 كم سوف تسد مبلغ 500 ل.س إضافية موزعة على كامل السنة، أي ستدفع بالتقسيم.

في أسوأ الحالات أي إذا سارت السيارة مسافة تعادل ضعف المسافة السنوية الوسطية أي حوالي 30000 ل.س، فستدفع هذه السيارات مبلغاً يتراوح بين 1200 و 15000 ل.س مقسطة على كامل السنة.

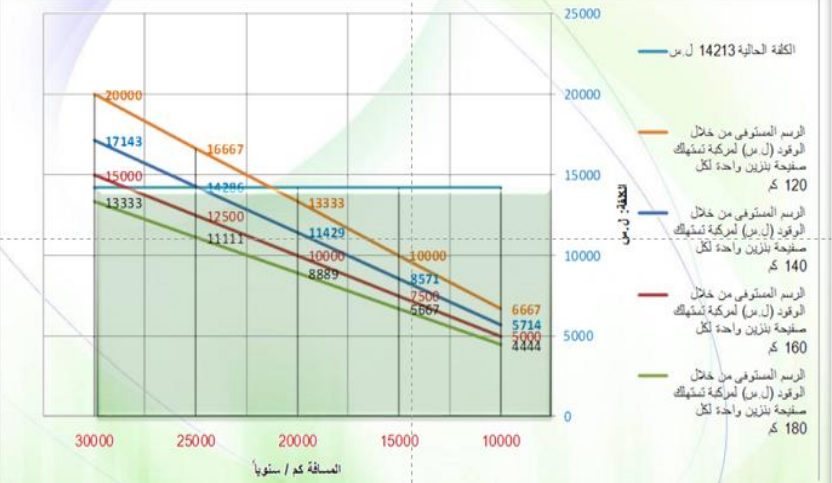
## مركبة زراعية أو صناعية أو تجارية أو ذات استعمال خاص من 2451CC وحتى 4000CC



يمكن للمركبات التي استهلاكها للبنزين يعادل صفحة لكل 160 كم أو أكثر أن تبسّر مسافة 15000 كم سنوياً دون دفع أي مبلغ إضافي. ويمكن ان يصل الرسم المحصل من خلال الوفود إلى 10000 ل.س للمركبات التي تشتهك صفحة لكل 120 كم.

بلغ عدد الشاحنات الصغيرة الزراعية العاملة على البنزين 151289 والصناعية 3188 والتجارية 1709 وذلك حتى نهاية عام 2009

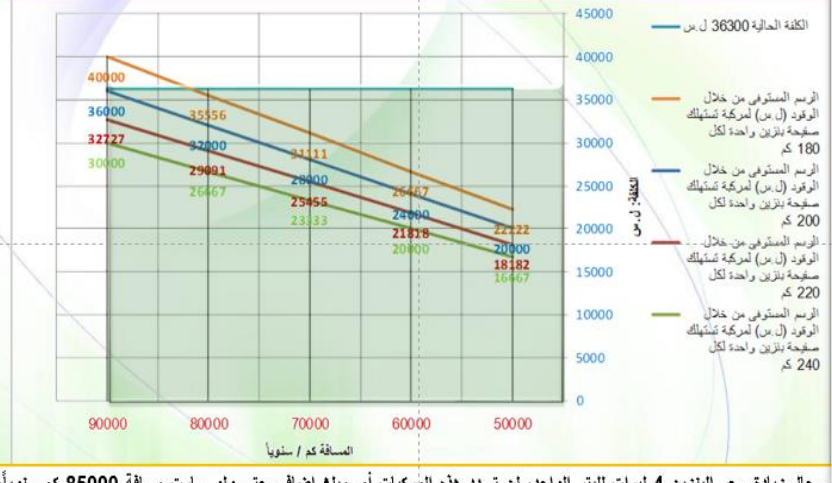
## سيارات البيك آب المسجلة حسب المرسوم 29



ت تسد هذه المركبات أي مبالغ إضافية ولو سارت تصل إلى 21000 كم سنوياً، حتى لو كان استهلاكها للوقود يبلغ صفحة لكل 120 كم، وذلك في حال كانت زيادة 4 ل.س وذلك بسبب رسومها الحالية المرفعة.

بلغ عدد السيارات المسجلة حسب المرسومين 29 لعام 2000 و 256 لعام 2002 و 114958 وذلك حتى نهاية عام 2009

## سيارات سياحية عامة (تكسي)



في حال زيادة سعر البنزين 4 ليرات للبنزين الواحد، لن تسد هذه المركبات أي مبلغ إضافي حتى ولو سارت مسافة 85000 كم سنوياً، ذلك بالمقارنة مع الرسم الحالي حتى لو كان استهلاك المركبة صفحة لكل 180 كم وبالتقسيم على مدار السنة، والمركبات التي تشتهكها صفحة واحدة لـ 200 كم أو أكثر تستطيع السير حتى 90000 كم سنوياً دون دفع أي مبالغ إضافية.

عدد سيارات التاكسي في القطر حتى نهاية عام 2009 هو 81683 - وهي بالترتيب من حيث العدد من الأنواع التالية: سيبا - داسيا - لادا - كيارو - هيونداي فيرتا - هيونداي

## مركبات سياحية خاصة تحت 1601CC



رات التي تشتهك صفحة بنزين لـ 200 كم فما فوق لن تدفع أي مبلغ إضافي في حال سارت المسافة الوسطية المقفلة بـ 15000 كم سنوياً. رات التي تشتهك صفحة بنزين لكل 180 كم سسدد مبلغ 500 ل.س إضافية موزعة على كامل السنة، في حال سارت المسافة الوسطية 15000 كم سنوياً، أما في حال سارت السيارة مسافة تعادل ضعف المسافة السنوية الوسطية المقفلة بـ 15000 كم سنوياً أي حوالي 30000 ل.س وهو رقم يتجاوز طي في أكثر دول العالم استعمالاً للسيارات، فستدفع هذه السيارات مبلغاً يتراوح بين 10000 و 13333 ل.س مقسطة على كامل السنة.

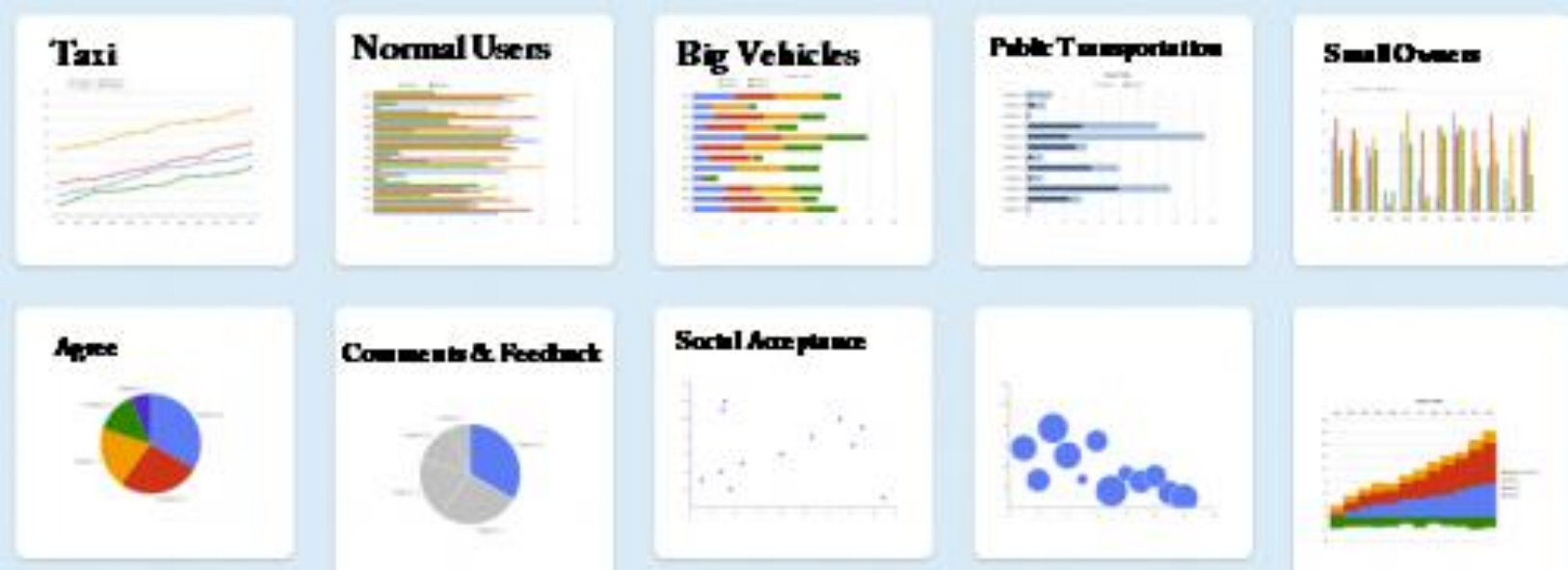
بلغ عدد السيارات السياحية الخاصة 512343 حتى نهاية عام 2009 - وتشكل السيارات ذات سعة محرك 1600 سم³ لـ 80% منها أي حوالي 410000

الفريق الدارس لاستبدال ترسيم السيارات بضريبة على الوقود: إضافة رسم 5 ليرات على اللتر بدل الرسم

"الأمر لا يعني رفع سعر البنزين بل استبدال رسم تعسفي برسم عادل.. والسيارات العاملة على المازوت مستثناة من الدراسة"  
"طريقة الاستيفاء الجديدة ستحقق العدالة فمن يستهلك بنزين أكثر سيدفع أكثر.. وستساهم في الحد من الفساد بمديريات النقل"



لنيزر مقابل إلغاء الرسم السنوي على السيارات



على حد سواء، مشيراً إلى أن "فريق العمل قام

على السيارات العاملة على المازوت، والثاني

إلغاء معاملة التجديد نهائياً، منطلقين من كون معاملة التجديد تحديداً ليست إلا استيفاء رسوم، في حين أنها في وضعها الحالي تسبب الكثير من المعاناة للمواطن وهو ما سيطبق على البنزين".

وتقوم طريقة الاستيفاء الأولى على تبسيط العمل داخل مديريات النقل ولا تُعفي المواطن من عبء الانتقال للقيام بعملية الترسيم وما ينتج عنه من ضياع في الوقت والجهد والمال والازدحام في مناطق معينة في حين تقوم الطريقة الثانية على عدم احتكاك المواطن بالموظف.

وعن وضع السيارات العامة، قال حداد إن "الدراسة تقترح إلغاء السيارات العامة العاملة على البنزين من ضريبة الدخل"، مشيراً إلى أن "الأرقام بينت أن هذه المركبات في حال سارت مسافة تصل إلى 90000 كم في السنة فإن الرقم سيبقى في حدود

كنوز سيربانيوز

معرض دائم على الفيس بوك  
الصور و الوثائق و المقننات  
بروي تاريخ سوريا المعاصر



Top Low-Code Platform

OutSystems  
Named Top Low-Code Development Platform. Download Analyst Report.

outsystems.com



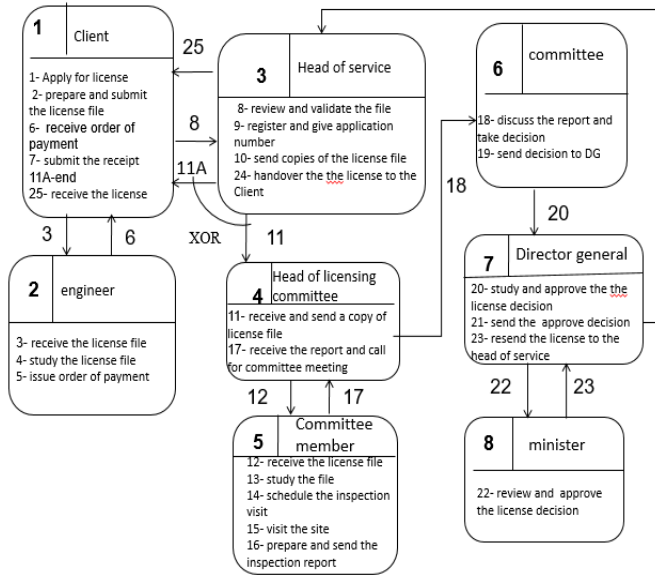
طوارئ

بلغ عن أخبار أو حوادث  
جديرة بالمتابعة

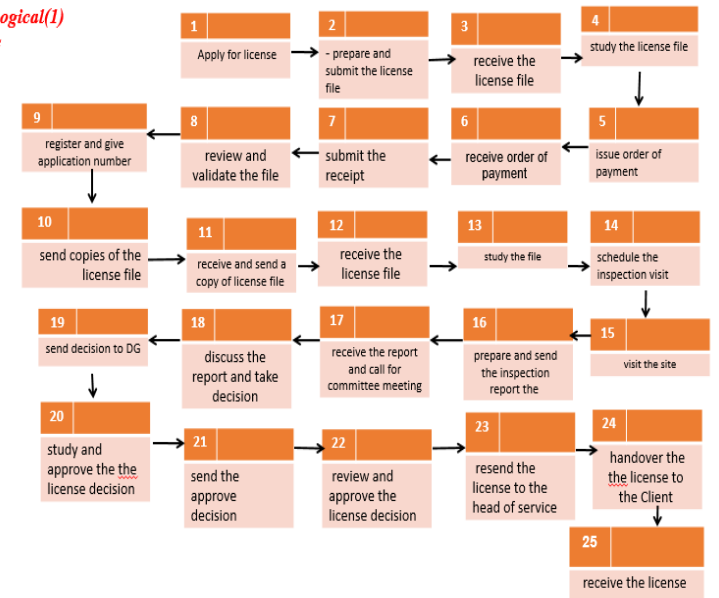
A conceptual illustration of a maze. A central yellow path leads upwards from a black silhouette of a person at the bottom. The maze is composed of blue paths with white arrows indicating direction. The text is overlaid on the upper part of the maze.

**The best process is...  
the non-process**

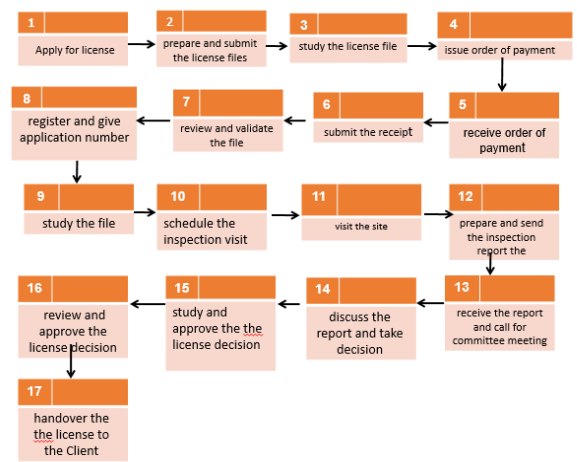
**Current Physical Industrial License (Type Establishment License)** 24



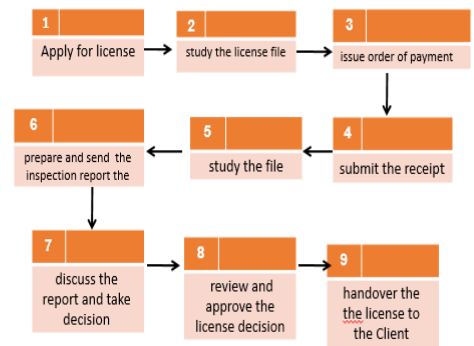
**Current Logical(1) Functions**



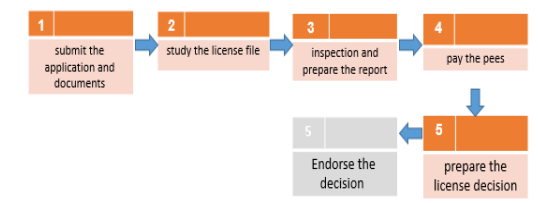
**Current Logical(2) No transfer functions**



**Current Logical(3) No inter-procedure signatures**

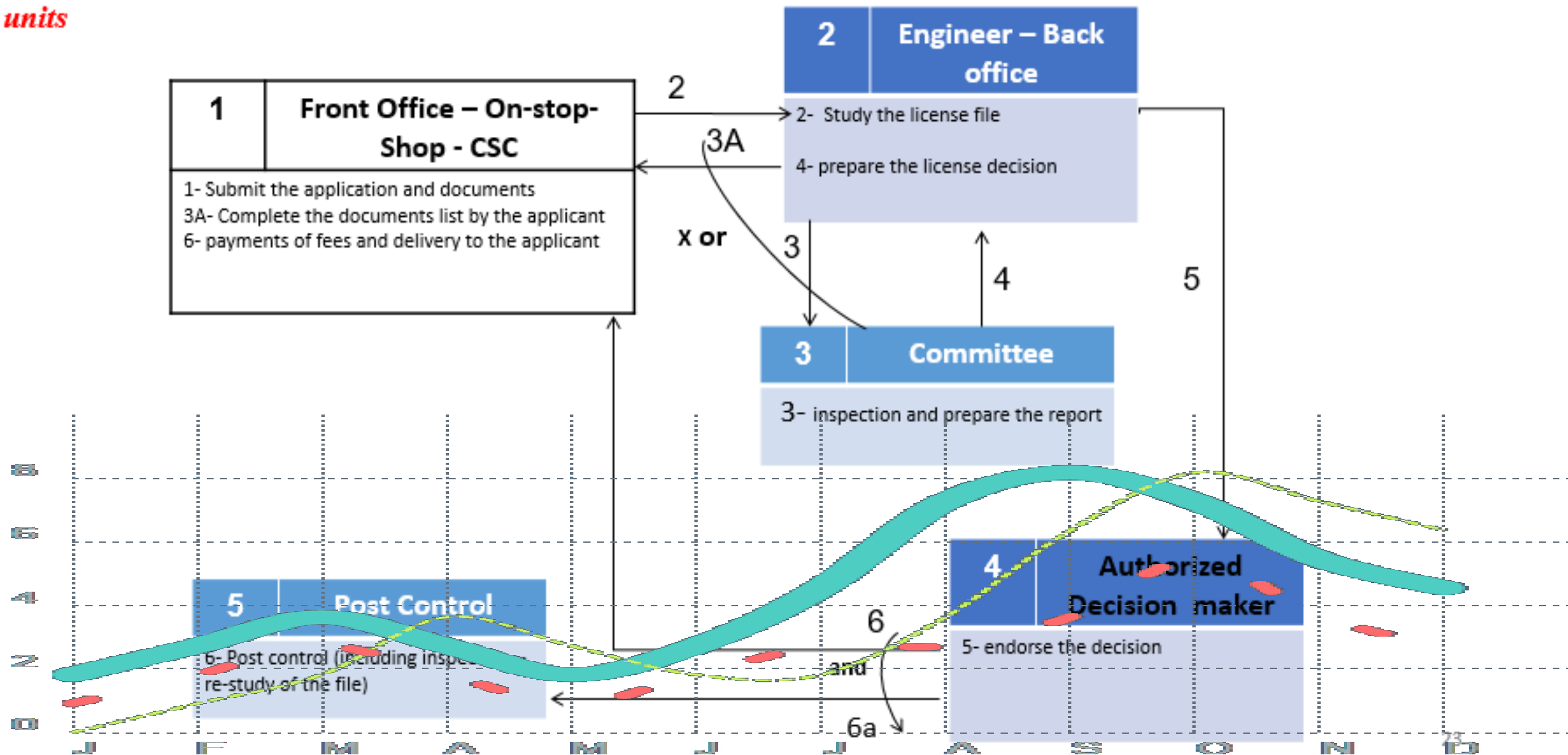


**Required Logical: Proposed functions (steps)**





**Required Physical:  
Implementation of the  
proposed steps by admin  
units**



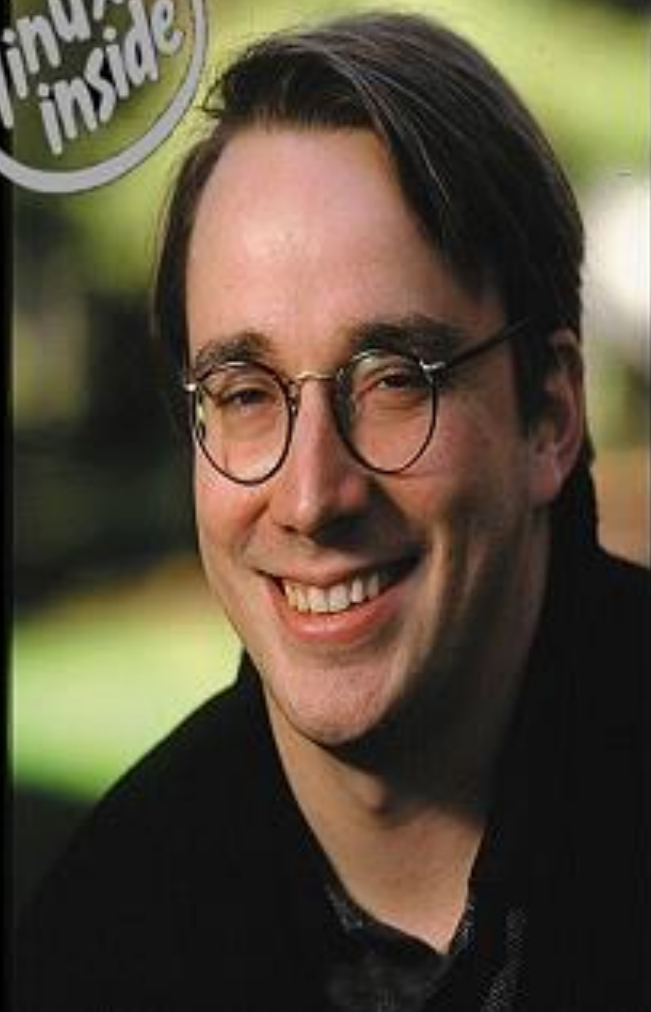


"God made Truth with many doors to welcome every believer who knocks on them."


*Khalil Gibran*

# LINUS TORVALDS

Founder  
of  
LINUX



WIKIPEDIA  
*The Free Encyclopedia*



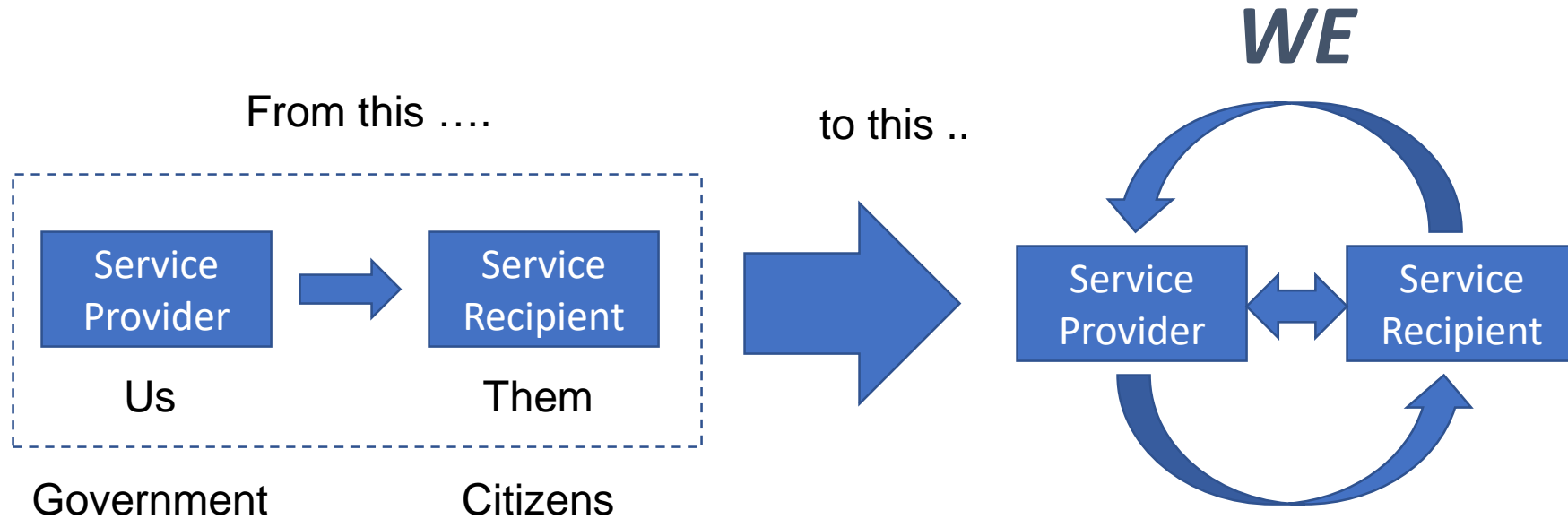
None of us is smarter  
than all of us.

Jim Rohn

 quizlet

the *WE* approach

Consider a new focus for the Service Provider – Client Relationship



clients are choiceless citizens who do not have another service provider

A Community Approach  
To Public Service



Roles and operations in crowd sourcing process

## As is

Current physical and  
logical process  
Legal Background  
Organization structure  
ICT System  
Strategy  
Vision...

Open data  
Statistics  
Feedback or Thoughts

**Knowledge  
about the  
process**

**Knowledge  
derived  
from the  
process**

## To be

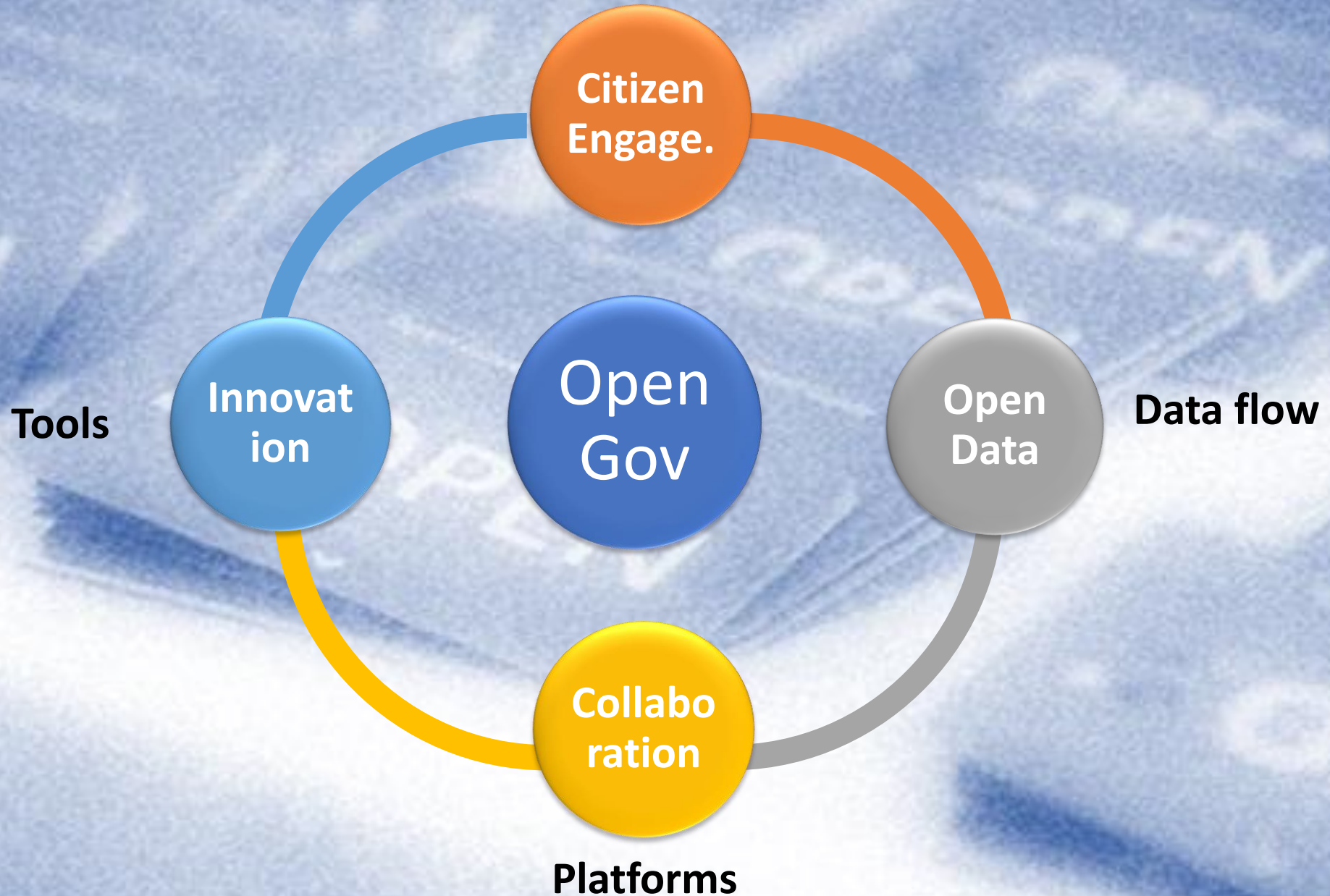
Organization  
structure

New ICT  
System

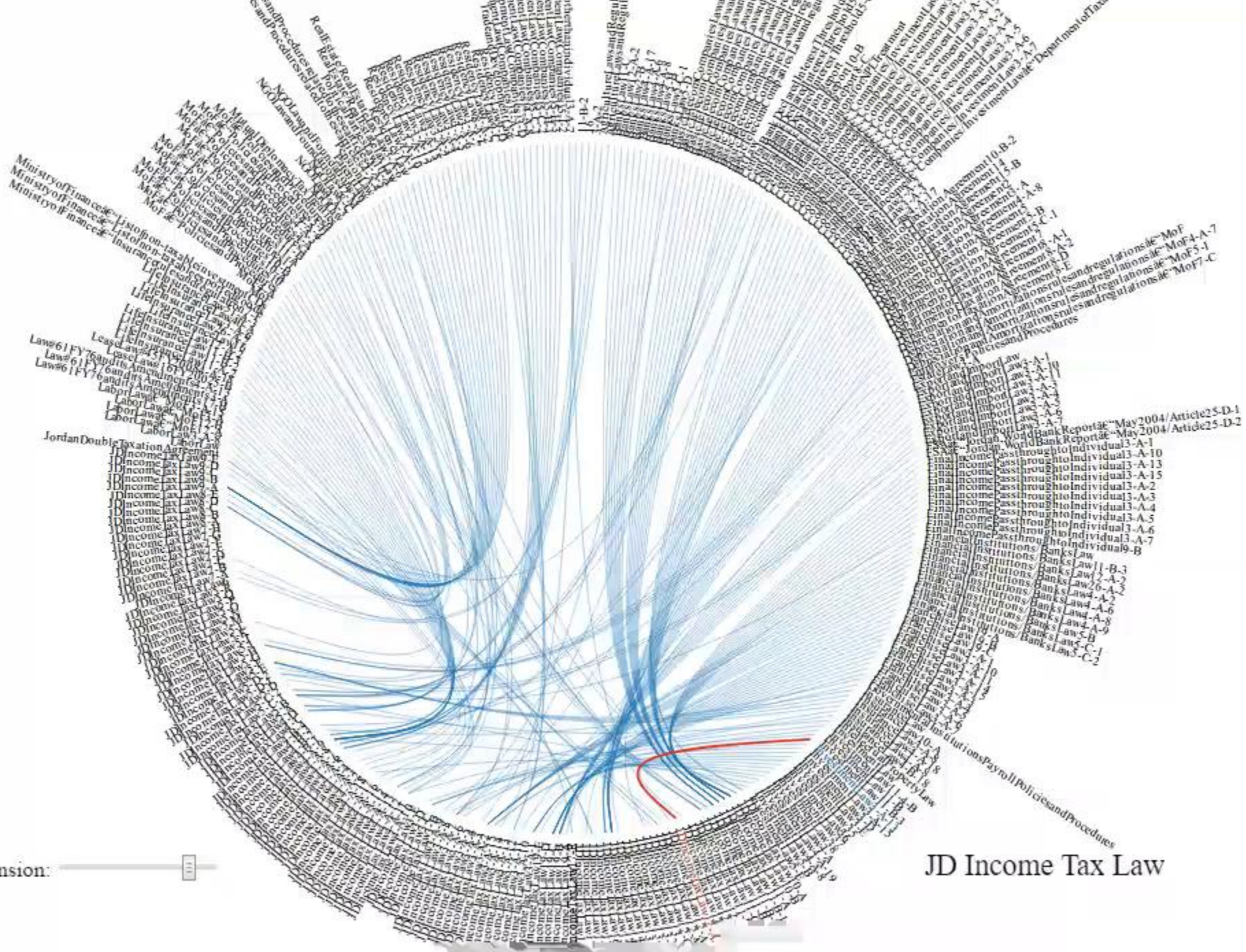
Cultural &  
Behavioral  
Change

Process  
Redesign

**Attract people to get involved**







### JD Income Tax Law



## Lebanese Legal Database (LLD)

Technical Assistance To The  
Administrative Simplification In  
Selected Ministries In Lebanon



تعريف التشريع

التعريفات الاساسية

اختيار

التسعة السابفة

التسعة السابفة

مؤشف

إجراءات العمل

اختيار

إضافة +

إجراءات العمل	الرمز	الجهة المصدرة
سجل صناعي جديد		

Showing 0 to 0 of 0 entries

العنوان العربي	الاسم العربي للتشريع
العنوان الانكليزي	الاسم الانكليزي للتشريع
رقم التشريع	رقم التشريع
تاريخ الاصدار	تاريخ الاصدار
مقدمة التشريع باللغة العربية	مقدمة التشريع باللغة العربية
مقدمة التشريع باللغة الانكليزية	مقدمة التشريع باللغة الانكليزية
قانون	نوع النص القانوني
الجهة المصدرة	الجهة المصدرة

# Dubai... Cloud City Ready to smart era

Providing every resident in Dubai with scalable, elastic & local secure compute resources...

In addition to assuring online access to the status of residents services in each building, apartment, office, street & vehicle, in order to increase the people proactivity, smart of the city & transparency between government & people living in Dubai.



Backup as a Service

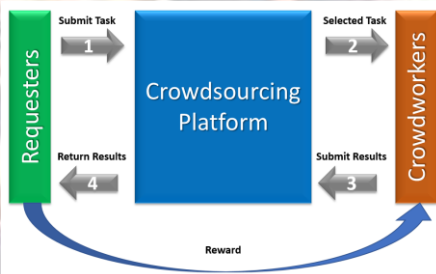
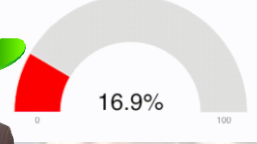
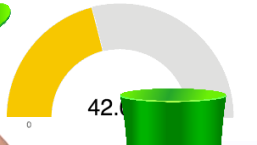
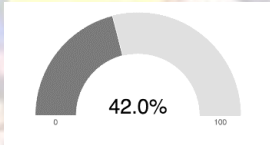
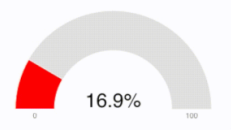
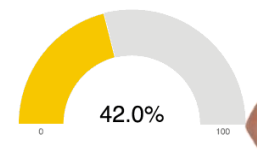






ADMIN

Ambassador's hat



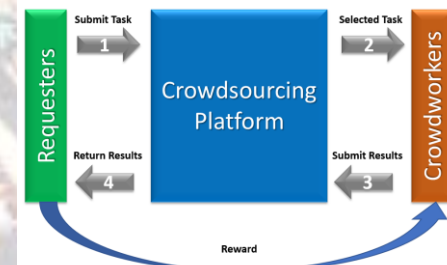
Create / Edit an issue  
Turn the issue into public  
Comment on an issue  
Message the participants  
Change issue status  
Add /edit all related information:

Open data  
Related documents  
Flow of data  
Institution Structure  
Legal Background  
Resources

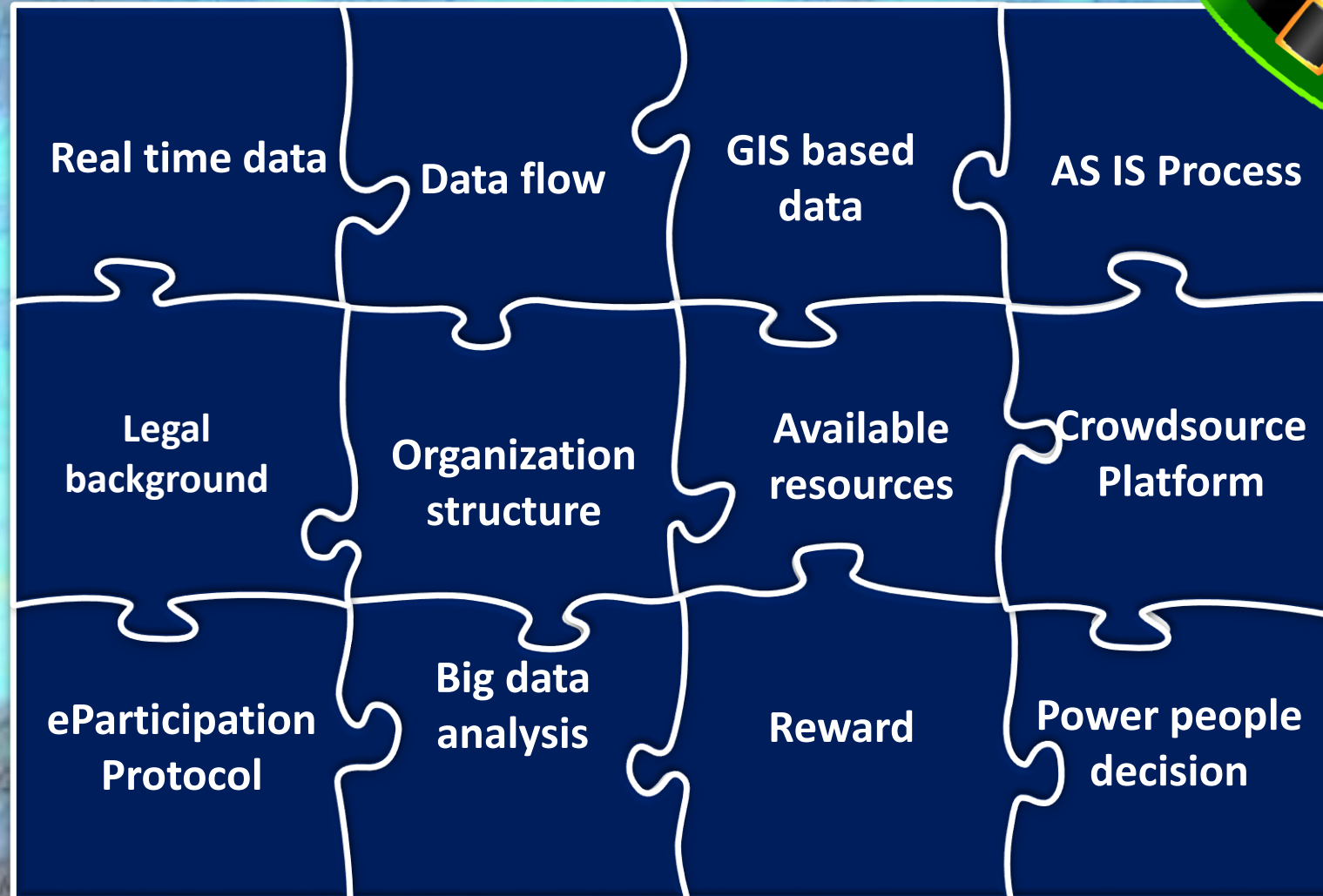
Give priorities to issues  
Comment on all issues  
Grant privilege  
Revoke privilege  
Confirm that issue is solved based on solution voting  
Close the issue

Create an initiative  
Add an opinion  
Add a solution  
Add comment  
Add question  
Add image  
Add map  
Add revisions  
Add issues integration  
Vote for a solution  
Vote for an opinion  
Tag a user

**Ambassador's hat**



# The Services' Ambassadors



## **Two general phases of the crowd sourcing BPR**

The first phase is delivering quality and comprehensive data to crowd and getting better information from the crowd into the center.

The second phase is in getting decision-making power out.





“ Coming together  
is the beginning.

Keeping together  
is progress.

Working together...  
**is success.**

~Henry Ford