



المجموعة الرابعة عشرة اختيار الأدوات للاستخدام المحلي



في مناقشاتنا السابقة، قدمنا الأدوات و لأن كل تطبيق
فريد من نوعه، يجب أن يكون لدينا طرقاً لتحديد
الأفضل من ضمن الأدوات





المجموعة الرابعة عشرة



اختيار الأدوات للاستخدام المحلي



الاختيار والتطبيق- المهام

مهمة 1: كيفية إشراك جميع أفراد المجتمع في اتخاذ القرارات المرتبطة بإدارة الأراضي والمياه والموارد الحية (أصحاب المصلحة)؟

المهمة 2: كيف تتأكد من لا مركزية الإدارة إلى أدنى مستوى مناسب؟

مهمة 3: كيف يمكنك التأكد من ان آثار الإجراءات الإدارية (المحتملة أو الفعلية) على النظم الإيكولوجية المجاورة وغيرها تؤخذ بعين الاعتبار؟

المهمة 4: كيف يمكن فهم السياق الاقتصادي بحيث يتم تخفيض أي من التشوهات السوقية التي تؤثر في التنوع البيولوجي، ووضع الحوافز لتشجيع التنوع البيولوجي واستخدامه المستدام، وتكاليف النظام البيئي وفوائده قد تم تخريجها؟



الاختيار والتطبيق- المهام

المهمة 5: ما هي التدابير التي يمكن استخدامها للحفاظ على هيكل النظام الإيكولوجي والتي تعمل من أجل الحفاظ على خدمات النظم الإيكولوجية؟

المهمة 6: ما هي الإجراءات التي يمكن اتخاذها لضمان إدارة النظم الإيكولوجية داخل حدود أدائها لوظائفها؟

المهمة 7: ما هي الإجراءات التي اتخذت لمعالجة المشكلة ضمن جداول الزمنية والمكانية المناسبة؟

مهمة 8: كيف يمكن اتخاذ التفاوت في جداول الزمنية وتأثيرات التخلف في الاعتبار عند النظر في الاستخدام المستدام للنظم الإيكولوجية؟



الاختيار والتطبيق- المهام

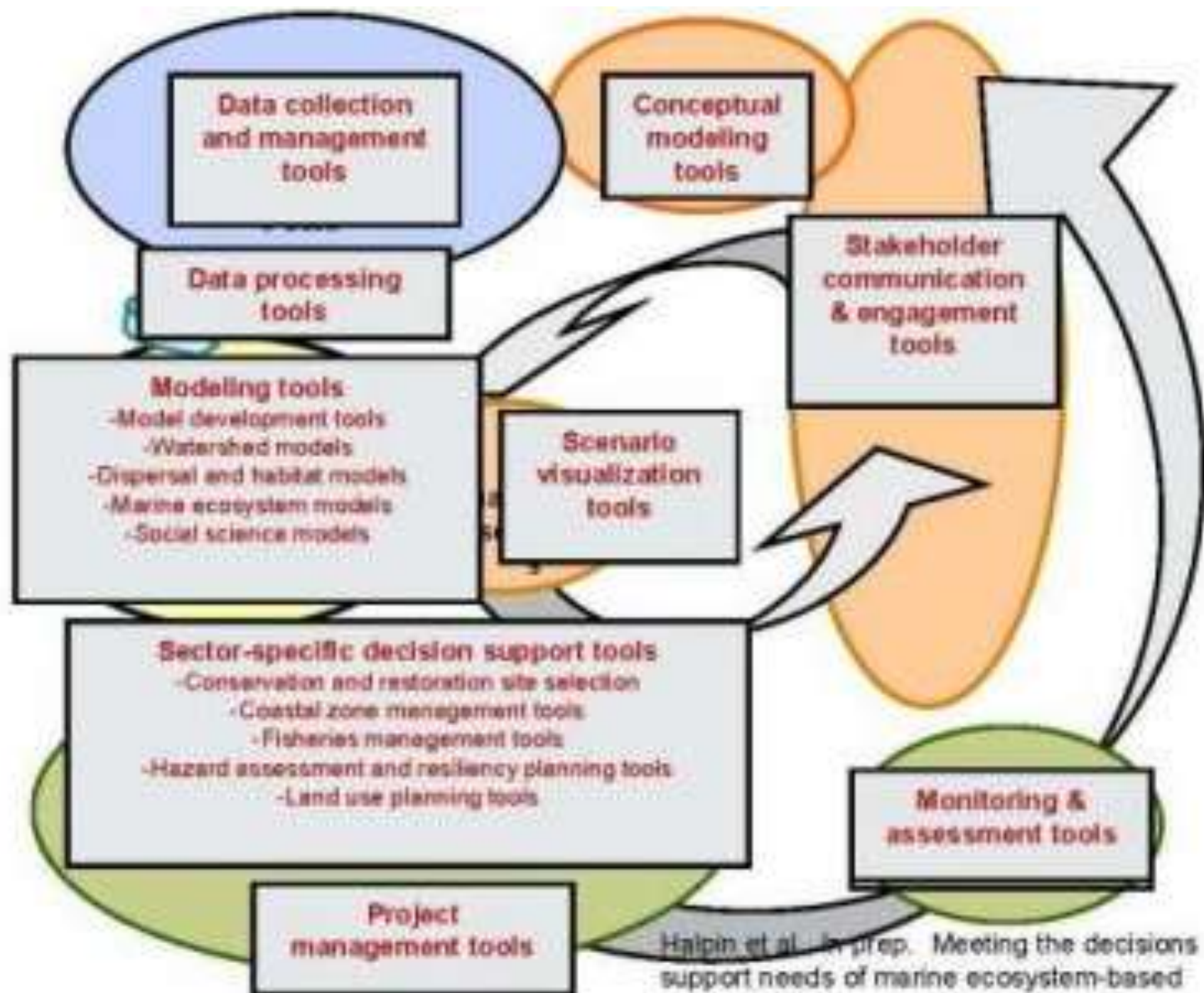
المهمة 9: كيف يمكن استخدام **الإدارة التكيفية** لمعالجة المشاكل التي تم تحديدها؟

المهمة 10: كيف يمكن أن نسعى للحصول على **التوازن** المناسب بين، والتكامل والحفظ لاستخدام التنوع البيولوجي؟

المهمة 11: كيف يمكنك التأكد من ان جميع **أشكال المعرفة ذات الصلة** بما في ذلك العلمية والمعارف والابتكارات والممارسات الأصلية والمحلية مدرجة؟

المهمة 12: ما هي التدابير التي يمكن اتخاذها **لتسهيل مشاركة جميع أصحاب المصلحة** بما في ذلك جميع قطاعات المجتمع والتخصصات العلمية؟





Halpin et al. In prep. Meeting the decisions support needs of marine ecosystem-based management



اختيار وتطبيق الأدوات اللازمة لتحقيق نتائج محددة

- مرتبطه بنظم حيازة الأرض وحقوق المياه
- التي تهدف إلى تنسيق السياسات البيئية واستخدام الأراضي للتخطيط الأكثر فعالية للمناطق الطبيعية



اختيار وتطبيق الأدوات اللازمة لتحقيق نتائج محددة

- ان المديرين بحاجة إلى فهم اي من خدمات النظم الإيكولوجية أكثر قيمة وكيفية تحديد السلع / الخدمات
- بحاجة إلى معرفة ما هي الأدوات المناسبة، والموارد المتاحة وكيف يمكن استخدامها لزيادة الاستدامة
- تفاصيل اخرى تتعلق بالخصائص المحلية



قيمة المياه المتكررة

- يستخدم الماء مرارا وتكرارا عن طريق اعادة الاستخدام
- خلال مرور المياه في قنواته نحو البحر، تتغير نوعيتها. علينا أن نستثمر قدرا كبيرا من الطاقة في إدارة التغيرات في التوزيع والنوعية
- الاستخدام المستمر والمتكرر للمياه يعني ان كل قرار له آثار محتملة على المصب والنظم الإيكولوجية الأخرى



غني- فقير

• هناك خطأ مشترك للإدارة هو اعتماد أدوات من البلدان المتقدمة التي لديها ثقافة محددة، وتطبيقها على البلدان النامية التي لديها ثقافة مختلفة

• نتائج اي تدخل مختلفة حتى داخل البلد

• المستشارين قد يعتمدون افتراضات غير صحيحة حول القيم المحلية

• مثال: إذا كان الأفراد الذين يعيشون في فقر وقلق حول مصادر فورية من الطاقة أو المواد الغذائية، سيكونون أقل اهتماماً بالناحية الجمالية، أو القيمة السياحية للشجرة أو أي حيوان بري



وظيفة النظام

- ان مبادئ الإدارة المناسبة في نظام طبيعي ما قد لا يعمل في بلد آخر لأن النظم الطبيعية تختلف في وظائفها
- قبل ان ينصح مديري الموارد الطبيعية مديري الأراضي في المنطقة، هم بحاجة إلى معرفة كيفية عمل النظام الطبيعي وتحديد الممارسات الحالية لإدارة الأراضي
- على سبيل المثال، الحرائق في نظم الغابات الاستوائية تسبب دمارا واسع النطاق. في السافانا هناك أوجه شبه مع النظم المدارية في أن لديهم الأشجار، ولكن فرقت الأشجار مع طبقة من العشب التي هي قابلة للاشتعال موسميا. ان مكافحة الحرائق في مثل هذا المشهد غير حكيم ومستحيل



حيازة الاراضي

- **الحكومة:** لها سياسة عامه محددة للاراضي . يجب أن تأخذ أدوات الإدارة في الاعتبار الغرض الأساسي من الأراضي
- **البلدية:** سياسته مشتركة، وخاصة في العالم النامي؛ يمكن للنهج القائم على إدارة أراضي المجتمعي أن يكون قيما لادارة الاراضي البلديه
- **السلطة المحلية:** مسؤولة بشكل عام عن إدارة الأراضي الحضرية؛ في كثير من الأحيان تكون السلطة مسؤولة عن الأراضي المشاع أيضا . غالبا ما تستخدم الأراضي بشكل مكثف وتكون متضررة إلى حد كبير
- **الملكية الخاصة:** عموما أصحاب الارض لهم المزيد من الحقوق في الأرض من الأوصحاب أو المديرين الآخرين. تدخلات مديري الأراضي يجب أن تؤدي إلى خيارات معيشة أفضل (الاقتصاد) لأوصحاب الأرض



حيازة المياه

- المياه سلعة خاصه في العديد من البلدان، و الحصول على التدفقات الطبيعية ترتبط بملكية الأرض، وهذا يعني أن أصحاب الأراضي يملكون الماء الذي يتدفق على أراضيهم
- مديري الأراضي يجب أن يكونوا على دراية جيدة بذلك، مما يؤدي إلى منافع أفضل لمالك الأرض
- المياه الجوفية هي التحدي الاكبر للإدارة؛ إدارة الأراضي السطحية يؤثر على تدفق المياه الجوفية والمتجددة. تتأثر سياسات استعمال المياه الجوفية من خلال ملكية الارض وهي مستقلة عن مسار تدفق المياه الجوفية
- بعض التشريعات المائية اعترفت بالمياه كسلعة عامة وينص على أن مالك الأراضي يستطيع استخدام كمية معينة من المياه فقط. التنظيم من خلال التشريعات المناسبة بشكل عام، هي الأداة الأكثر استخداما لإدارة الموارد المائية.
- نهج الإدارة للمياه يحتاج إلى ان يتلائم مع الإطار التنظيمي العام



المعتقدات والممارسات الثقافية

- نهج الإدارة يحتاج إلى أن يأخذ في الاعتبار المعتقدات الثقافية والممارسات المحلية
- تجاهل المعتقدات والممارسات الثقافية أدى إلى فشل الكثير من برامج الإدارة السليمة



تجميع الادوات والاسواق

- لن تحل أداة واحدة جميع المشاكل الإدارية في بلد أو منطقة
- نحتاج إلى دمج ادوات متعددة
- إدارة الموارد الطبيعية، والتنمية الاجتماعية والاقتصادية، والمدفوعات مقابل خدمات النظام الإيكولوجي، والحوافز، والدعوة والتعليم يمكن أن تكون مجتمعة في إطار تنظيمي لتحسين الإدارة



أثر الحوافز و الإعانات الضارة

- الحوافز القانونية الضارة قد تمنع مستخدمي الأراضي من الإدارة السليمة للتنوع البيولوجي أو خدمات النظم الإيكولوجية
- الغابات الطبيعية يمكن حصادها على نحو غير مستدام لأفراح الطريق لمناطق طبيعية "أكثر إنتاجية من الناحية الاقتصادية"
- قد يقوم مستخدمي الأراضي بالعمل للحصول على تراخيص لحصاد الأنواع المحلية
- يجب أن يظل المديرون على بينة من هذا النوع من التشريع في بلدانهم وعليهم وضع استراتيجيات للتعامل معها



التدفقات البيئية

- الاستهلاك غير المنظم للمورد يمكن أن يؤدي إلى انهيار النظام الطبيعي
- الإفراط في استخراج المياه له آثار واسعة
- يجب التأكد من ان مستوى الحياة بعد التدخل في اداره الموارد يفوق المستوى قبل التدخل



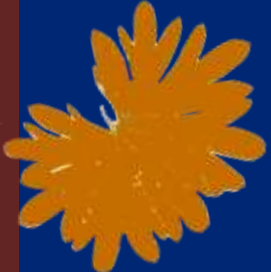
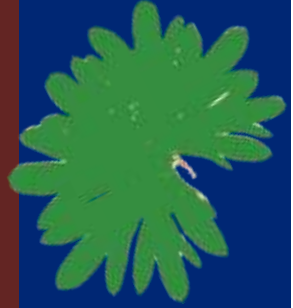
تمرين

- بالرجوع الى المستجمع الخاص بك :
- حدد ما تراه كأهداف للإدارة، والممارسات القائمة التي يمكن أن تحقق تلك الأهداف. حدد 4 ممارسات ذات أولوية قصوى.
- اختيار الأدوات الداعمة لاعتماد الممارسات المطلوبه (راجع الشريحة التالية)



بناء الأدوات

- الأدوات التي يمكن اعتمادها :
 - الدعوة والإرشاد
 - حوافز التنمية الاقتصادية
 - التشريع والتنظيم
 - الأسواق (بما في ذلك المكافآت) لخدمات النظام الإيكولوجي
 - الإدارة
 - إدارة الموارد الطبيعية المجتمعية
 - وضع العلامات والتسويق واستهداف
 - برامج القروض الصغيرة
 - محاسبة الموارد الطبيعية





المجموعة الرابعة عشرة

اختيار الادوات للتطبيقات المحلية



في هذه المجموعة، ستخدمنا المراجعة لمساعدة السكان على التفكير من خلال خياراتهم. هل ترى أن هذا مفيد في منطقتكم؟ هل هناك مناهج أخرى قد تستخدم هنا؟

