



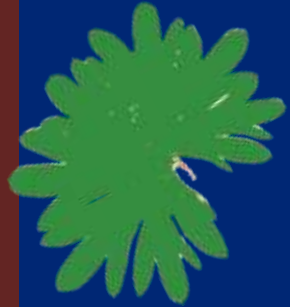
المجموعة العاشرة



الحوافز وأدوات الإدارة في النطاق المحلي

هناك مجموعة واسعة من الأدوات والنهج المساعدة
لتلبية احتياجات مستجمعات

سنقدم عدد منها ثم يقوم المشاركون بتطبيق الأدوات
لنموذج مستجمعات المياه الخاص بهم

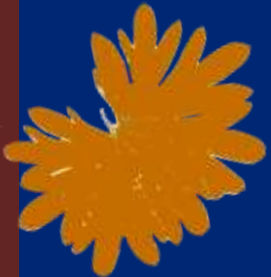
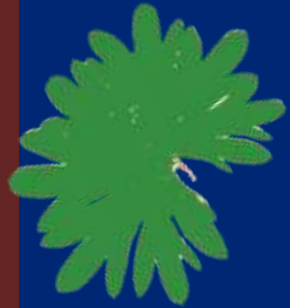




المجموعة العاشرة



الحوافز وأدوات الإدارة في النطاق المحلي



مقتبسة محليا

- يحتاج المديرون إلى مجموعة من الأدوات
- نختار الأدوات المناسبة للتصدي للتحديات المجتمع المحلي

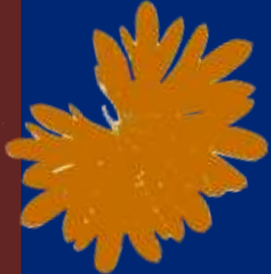
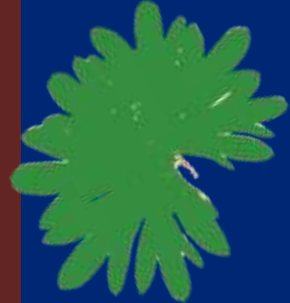
- تحتاج المستجمعات إلى مجموعة مصممة من الأدوات

- اعتبار مستجمعات المياه، المناطق الطبيعية والمجتمع كنظام موحد

- استخدام السياق العام لاختيار وتكييف الأدوات

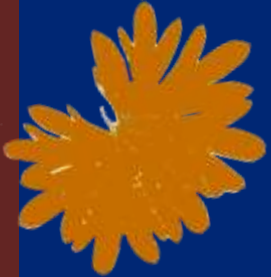
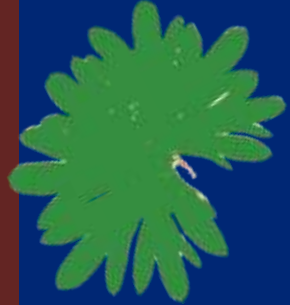
- ادراك أن الممارسات تتعلق بالسياق الثقافي و

الايكولوجي



السياق المحلي

- غالبا ما تزداد تحديات سبل العيش بسبب عدم كفاية فرص الحصول على المياه والأراضي والموارد
- تتأثر سبل العيش بالسياسة المحلية، والوضع الاجتماعي والاحتياجات الصحية والموارد المالية
- نستخدم هنا مجموعة متنوعة من الأدوات المجتمعية:
- السياسات والقوانين والعادات والتقاليد
- الحوكمة المؤسسية المحليه والإقليميه والوطنيه
- المصالح التجارية
- إجراءات المنظمات غير الحكومية
- يضاف إليها وظيفة الطبيعة (على سبيل المثال الفيضانات والحرائق)

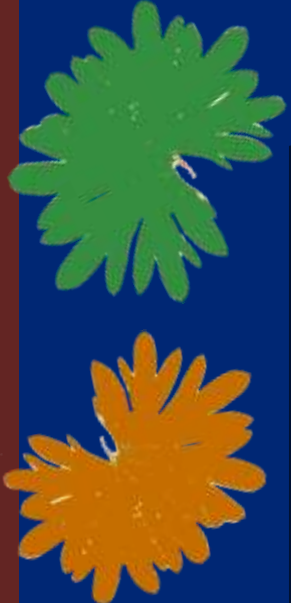


بناء الادوات

علينا أن ندرك أن الحكومة تلعب دورا هاما في الإدارة؛ لذلك لا يمكن أن تتم بسهولة عملية اختيار بعض الأدوات من قبل مدير مستجمعات المياه

الأدوات المعتبرة:

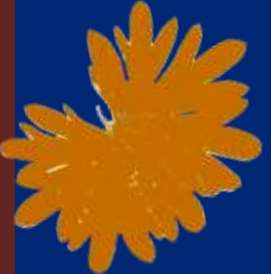
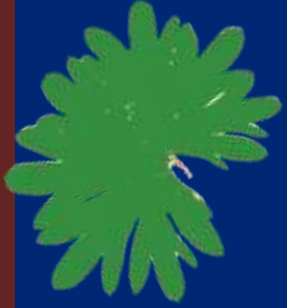
- الدعوة والإرشاد
- حوافز التنمية الاقتصادية
- التشريع والتنظيم
- أسواق خدمات النظم الإيكولوجية (بما في ذلك المكافآت PES ، PWS
- الإدارة
- إدارة الموارد الطبيعية -المجتمعية
- وضع العلامات والتسويق
- برامج القروض الصغيرة
- محاسبة الموارد الطبيعية





الدعوة والارشاد

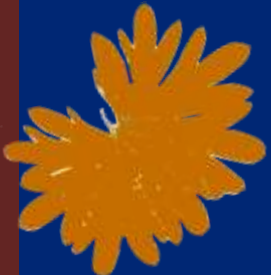
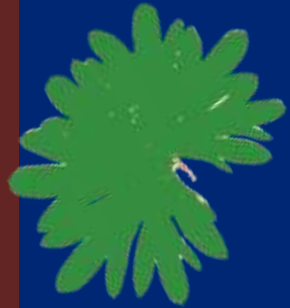
- مناسبة للمجتمعات الريفية والحضرية
- تسهم في ادخال وسائل الطاقة المتجددة ,الحفاظ على المياه، وإدارة الطلب في تأمين الإدارة المستدامة للموارد
- أمثلة للممارسات المستدامة:
 - إنتاج الغذاء الملائم للموارد المائية
 - حصاد مياه الأمطار
 - اختيار المحاصيل المناسبة
 - الاستخدام الاستهلاكي المستدام للموارد
- يمكن تحقيق العديد من الأهداف من خلال تمكين أصحاب المصلحة من خلال التواصل الجيد





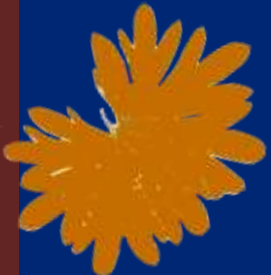
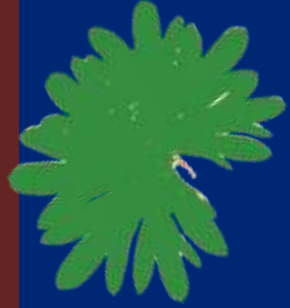
الحصول على الخدمات من الحكومة

- لدى المدراء أكثر من الدعوة والإرشاد لتعزيز إدارة النظم الإيكولوجية
- يمكن تحقيق الأهداف الاقتصادية من خلال تعميم إدارة النظم الإيكولوجية ومن خلال الحوافز على الموارد من قبل الحكومات الوطنية أو الإقليمية أو المحلية
- قد تساهم الحوافز الضريبية المتاحة بتحسين ممارسات إدارة الأراضي خصوصا في الاقتصادات الأكثر ثراء



التشريع والتنظيم

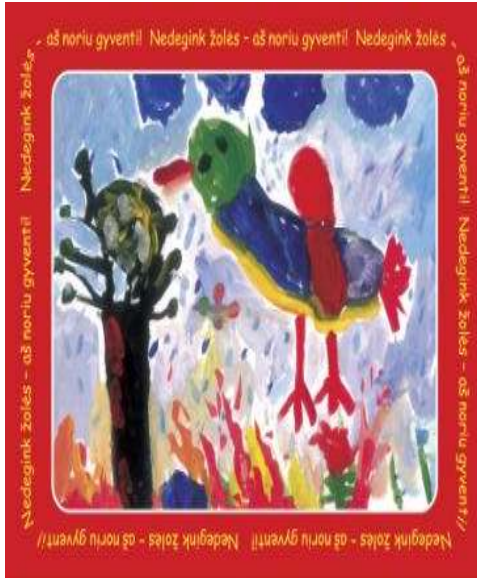
- تخضع الموارد الطبيعية للنصوص التشريعية
- ينطبق ذلك على المياه والأراضي والتنوع البيولوجي والبيئة بشكل عام
- في البلدان الفقيرة و في الكثير من الأحيان ليس هناك تشريعات
- في البلدان الغنية هناك التشريعات في كثير من الأحيان ولكنها مجزأة أو غير قابلة للتنفيذ
- بعض الدول لديها تشريعات متقدمه، ولكنها تفتقر إلى القدرة أو الإرادة لتنفيذ
- لدى المديرين الفرصة لفهم التشريعات المتاحة، واستخدامها لإنجاز المهام المطلوبة لإدارة مستجمعات المياه



اسواق الخدمات الايكولوجية

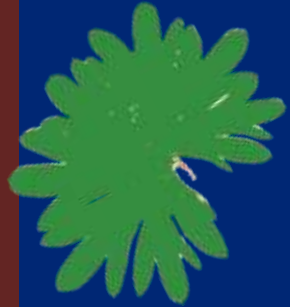
• هذه الأدوات جديدة نسبيا تشمل ما يلي:

- المكافآت (المدفوعات) لخدمات مستجمعات المياه
- احتجاز الكربون وإزاحته
- الأسواق للتنوع البيولوجي
- أسواق الاستثمار الاجتماعي للشركات
- الروابط بين المنبع-المصب
- استخدام وسائل الإعلام الاجتماعية والتسويق الاجتماعي



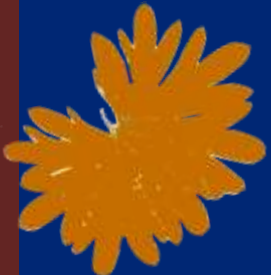
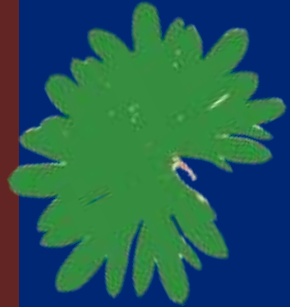
الإدارة

- نهج جديد لإدارة الموارد بشكل مستديم والتي تعتبر حساسة لمجموعة من الاستخدامات
- إدارة الغابات والمياه والتنوع البيولوجي هو واحد من أحدث الأدوات
- أكثر قابلية للتطبيق في البلدان المتقدمة من الاقتصادات النامية؛ تتشارك بشكل جيد مع حوافز التنمية الاقتصادية والتشريعات والتنظيم، وأسواق لخدمات النظم الإيكولوجية



نهج متعدد الجوانب لإدارة الموارد الطبيعية

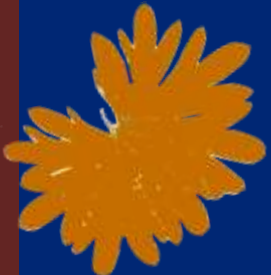
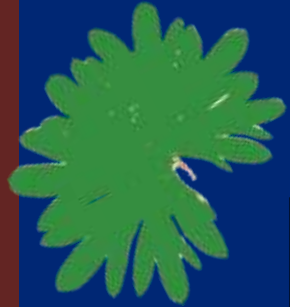
- الجمع بين الأهداف الاقتصادية والسياسية والمؤسسية التي تهدف إلى تسهيل اتخاذ قرار جماعي لتعزيز إنتاجية النظم غير الزراعية
- غالبا ما تتمحور حول الحياة البرية والسياحة القائمة على الطبيعة





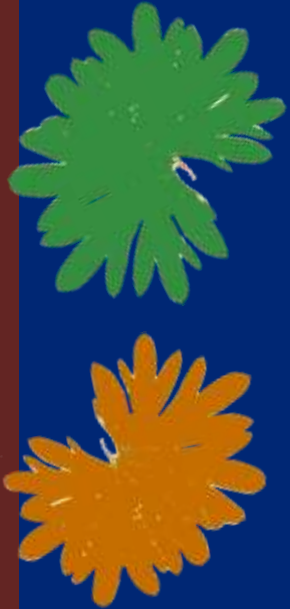
العلامات والتسويق واستهداف

- تطبيق بشكل افضل حيث الاقتصاد القوي ودخل الأسر مرتفع
- الاستراتيجيات الممكنة:
 - تحديد أنواع رئيسية
 - إنشاء بيئة تمكينية
 - دمج المبادئ التوجيهية للتنوع البيولوجي في نظم الإنتاج
 - تحديد بطل التنوع البيولوجي من بين مديري الاراضي / المنتجين
 - إدماج التنوع البيولوجي في منتج العلامات التجارية
 - عرض النجاحات



برامج القروض الصغيرة

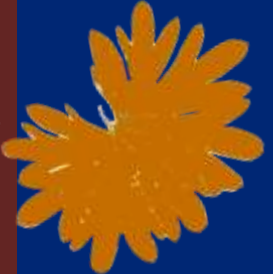
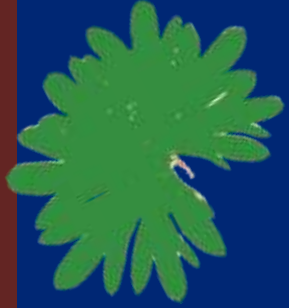
- يمكن أن يؤدي إلى انخفاض في الطلب على الموارد الطبيعية في المجتمعات الفقيرة
- تنطبق بشكل أفضل على نطاق مكاني محدد
- يمكن أن تكون مصدرا قويا لمساعدة مجموعة فرعية من سكان مستجمعات المياه





محاسبة الموارد الطبيعية

- لتنفيذ أي أداة من مجموعة الأدوات، يجب تطبيق مبدأ محاسبة الموارد
- لها أهمية خاصة عندما تتوفر فقط الموارد للدعوة والإرشاد

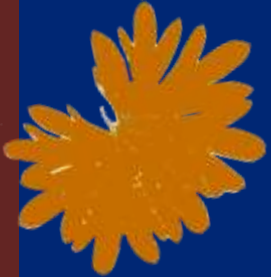
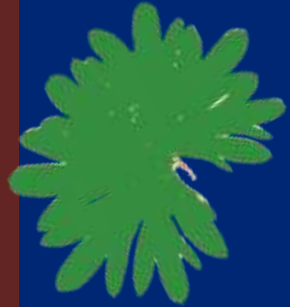


تمرين

• في مستجمعك , استعمل قائمة من الحوافز والأدوات التي تشعر أنك ستكون مناسبة للتطبيق كجزء من الأدوات الخاصة بك (20 دقيقة)

- اوصف الأدوات التي تشعر أنها ستكون مناسبة ولماذا
- من هم الشركاء الذين يمكنك السعي للحصول على دعمهم؟
- هل هناك مبادرات موجودة بالفعل والتي يمكنك العمل على توسيعها؟
- من هم أصحاب المصلحة الرئيسيين الذين قد ترغب في إشراكهم في هذه العملية؟

• الشريحة التالية تذكر بقائمة الأدوات

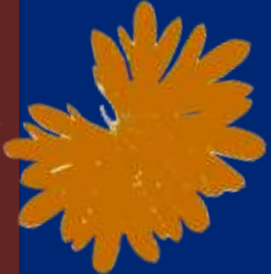
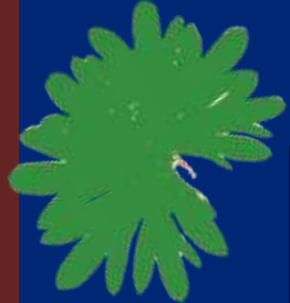


بناء الادوات

علينا أن ندرك أن الحكومة تلعب دورا هاما في الإدارة؛ لا يمكن بسهولة أن يتم اختيار بعض الأدوات من قبل مدير مستجمعات المياه

أدوات المعتمدة:

- الدعوة والإرشاد
- حوافز التنمية الاقتصادية
- التشريع والتنظيم
- أسواق خدمات النظم الإيكولوجية (بما في ذلك المكافآت PES ، PWS الإدارة
- إدارة الموارد الطبيعية -المجتمعية
- وضع العلامات والتسويق واستهداف
- برامج القروض الصغيرة
- محاسبة الموارد الطبيعية

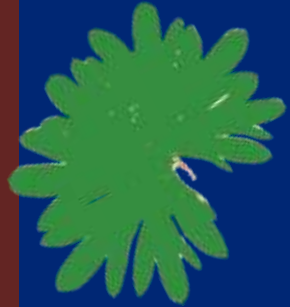




استعمال الادوات اليمن



- ندرة المياه الهيكلية في اليمن هي هدف برنامج الإصلاح. توفر المياه العذبة في اليمن هو واحد من أدنى المعدلات في العالم حيث يبلغ نصيب الفرد من مجرد 135 M3 سنويا.
- يجري استخدام موارد المياه الجوفية حتى ضعف معدل تعويضها ، مما يجعل شح المياه مشكلة هيكلية في كثير من المناطق الحضرية والريفية.
- الحصول على المياه الصالحة للشرب والصرف الصحي منخفضة بالمقاييس الإقليمية.

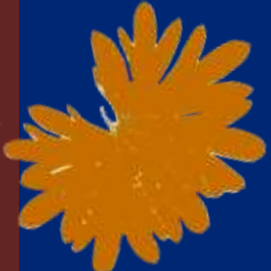
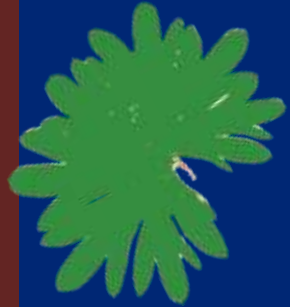




استعمال الادوات اليمن



- إصلاحات قطاع المياه والصرف الصحي في المناطق الحضرية تسير بشكل جيد وتظهر النتائج من حيث زيادة التغطية وتحسين أداء المرافق. هناك عدد من القضايا التي تحتاج إلى عناية من أجل تسريع العملية الانتقالية وتحقيق النتائج المستهدفة.
- **خطط الأعمال:** على الرغم من أن العديد من المرافق تواجه تحديات صعبة، وهناك الكثير الذي يمكن القيام به الآن لتحسين أداء مديري.
- مدراء المرافق عليهم اعداد خطط أعمال واقعية وتركز على خدمة العملاء الممكنة و تبين الكيفية التي سيتم فيها تحسين الخدمات، وتحقيق الاستدامة المالية وتوسيع نطاق التوزيع، مع إيلاء اهتمام خاص للفقراء.

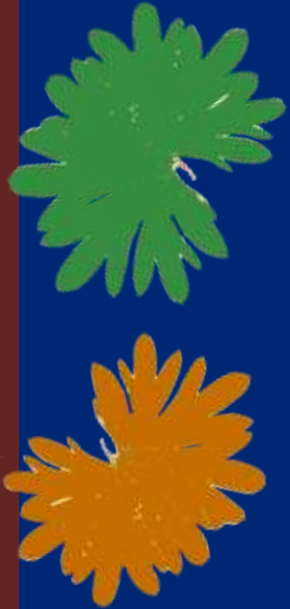




استعمال الادوات اليمن



الدعم يجب يكون شاملا وموجه نحو النتائج على المدى الطويل. الهدف هو تحسين تقديم الخدمات وأداء المرافق ضمن اطار حزمة متكاملة من التطوير المؤسسي و تعزيز القدرات والاستثمار المادي

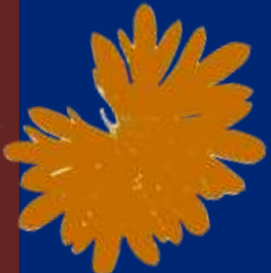
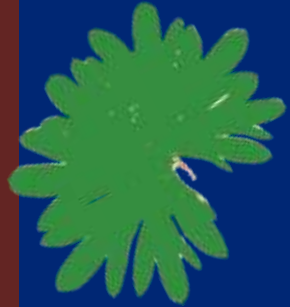




استعمال الادوات اليمن



- تحسينات الحوكمة وتمكين الإدارة اللازمة. التطوير المؤسسي لمرافق والانتهاء من عملية اللامركزية هي من الأولويات.
- هيكل إدارة المرافق يحتاج إلى تحسين لتوضيح صلاحيات ومسؤوليات مجالس الإدارة والإدارة وعلاقتها المركز.
- المدراء يحتاجون إلى تمكين من خلال الصلاحيات، وبناء القدرات وتعزيز إجراءات وأدوات الإدارة .
- التشريع والمراقبة أساسي لنجاح اللامركزية. من أجل حماية مصالح كل من المرافق والمستهلكين، فإن الأولوية لإدخال التشريعات المستقلة. هذا يجب أن يكون مصحوبا مع إدخال تحسينات على نظام المعلومات واعتماد مبدأ تقييم الأداء. يحتاج التشريع أيضا إلى توسيعه ليشمل القطاع الخاص

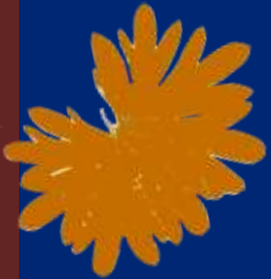
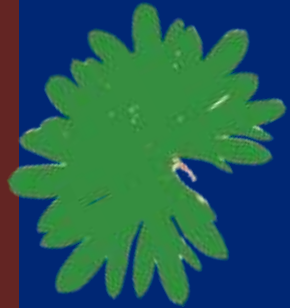




استعمال الادوات اليمن



- استرداد التكاليف والاستقلال الماليه(على المدى الطويل) يتم تحقيق الخطط والأهداف من خلال مزيج من تحسين الكفاءة والتعديلات السعريه.
- لا بد من القيام بدراسات لإظهار كيف يمكن تعديل الاسعار وربطها بتحسينات في مستويات الخدمات.
- وعلى المدى الطويل، تحتاج المرافق أن تصبح أكثر استقلالية من حيث التمويل والاستثمار.

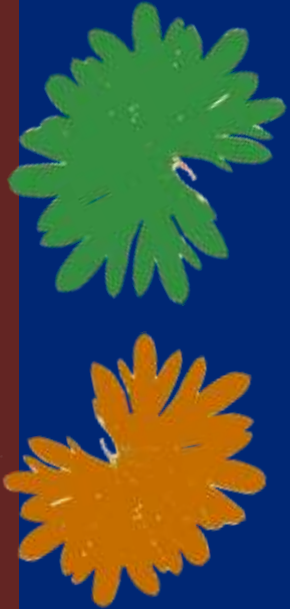




استعمال الادوات اليمن



- المسؤولية الاجتماعية بين المرافق لصالح الفقراء والتي تكون محورا للحوار مع المستهلكين الذين يدفعون مقابل الخدمات .
- يجب علي المرافق تلبية احتياجات الفقراء على حد سواء من خلال هيكله الرسوم ومن خلال برامج لضمان وصول أفضل للفقراء للخدمات.
- التقنيات المبتكرة والشراكات مع القطاع الخاص والمجتمع المدني هي من الطرق التي يمكنها توسيع وصول السكان إلى الخدمات وحماية الفقراء مع الحد من الأعباء على الخزانه العامة.
- يجب أن تعطى الأولوية للحوارو العلاقات مع العملاء والشفافية بشأن الخدمات والسياسات حتى يتسنى للعملاء قبول الحاجة إلى زيادة التعريفات





المجموعة العاشرة



الحوافز وأدوات الإدارة في النطاق المحلي

ربما لا يمكننا تقديم جميع الأدوات المفيدة؛ هل تعتقد
ان ما قدم مفيد لك
بعد تجربتك هنا، هل تعتقد أن المشاركين فن منطقتك
يستطيعون إكمال التمرين؟

