

آليات محاربة الفوارق الاجتماعية والترايبية بين الجهات ولاسيما بين المناطق الحضرية و القروية

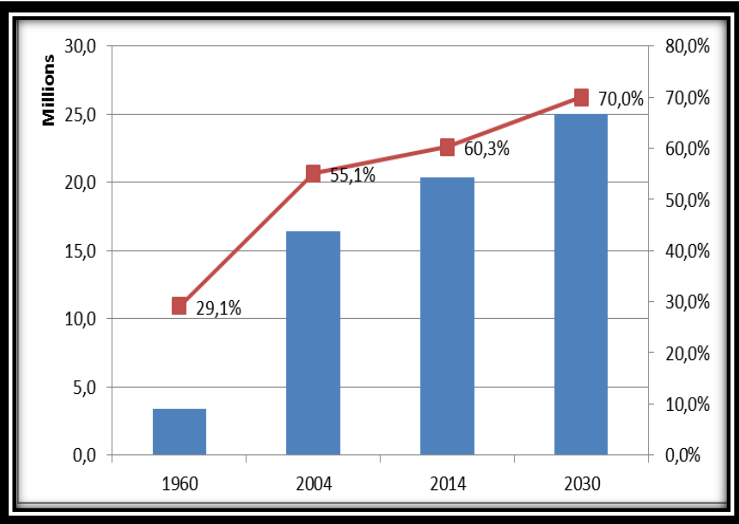


السياق العام

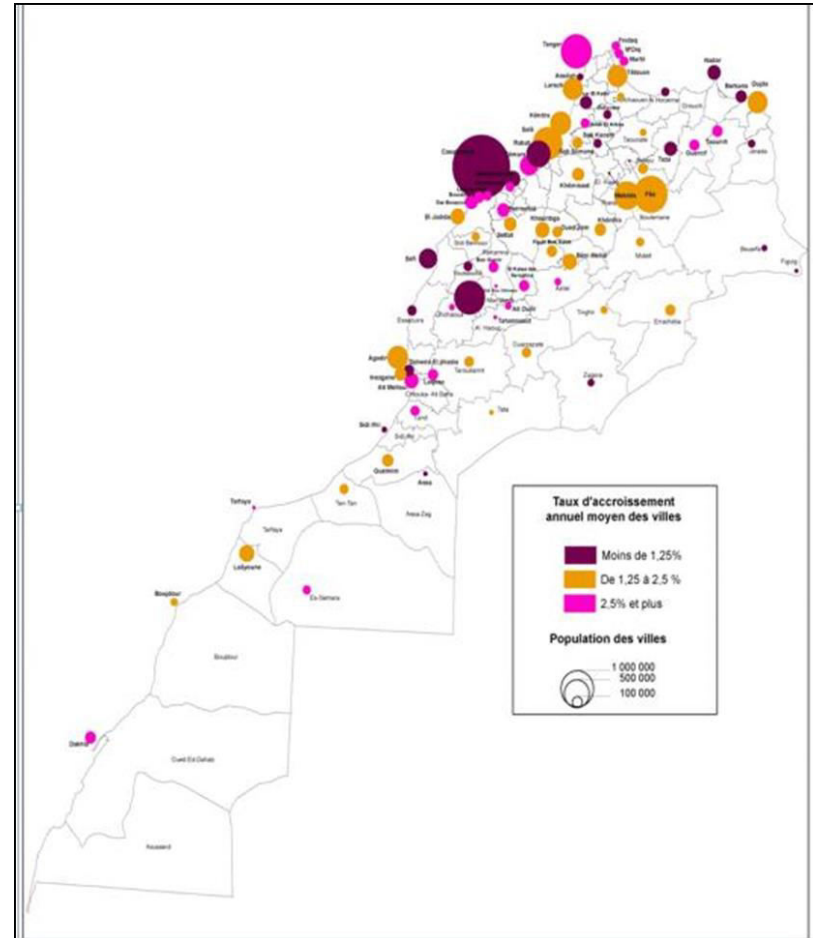
تطور نسبة سكان المدن وتراجع نسبة سكان البوادي؛

مجال قروي طارد؛

مجال حضري مستقطب، لكن بإمكانيات اقتصادية واجتماعية محدودة.



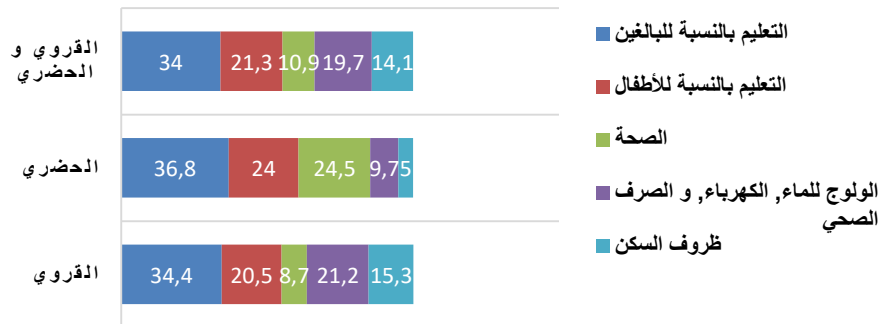
عدد المدن	نسبة الساكنة الحضرية	متوسط تيارات الهجرة القروية نحو المدن	السنة المرجعية
48	12,5	11.400	1921-1926
58	15,1	17.300	1926-1936
92	25,0	29.000	1936-1952
107	28,4	45.000	1952-1960
145	35,1	67.000	1960-1971
250	42,7	88.800	1975-1982
370	51,4	-	1994
391	55,1	97.144	1999-2004
405	60,4	-	2014



تطور على مستوى الارقام المطلقة، لكن تراجع على مستوى نسبة النمو الديمغرافي

سنة الاحصاء	الساكنة الحضرية	الساكنة القروية	المجموع	نسبة الساكنة القروية	النسبة السنوية لنمو السكان بالمغرب	النسبة السنوية لنمو الساكنة القروية
1960	3389613	8236857	11626470	70,8	-	-
1971	5409725	9969534	15379259	64,8	2,8	1,75
1982	8730339	11689156	20419555	57,2	2,6	1,46
1994	13407835	12665882	26073717	48,6	2,1	0,67
2004	16463634	13428074	29891708	44,9	1,4	0,58
2014	20432439	13415803	33848242	39,63	1,25	-0,01

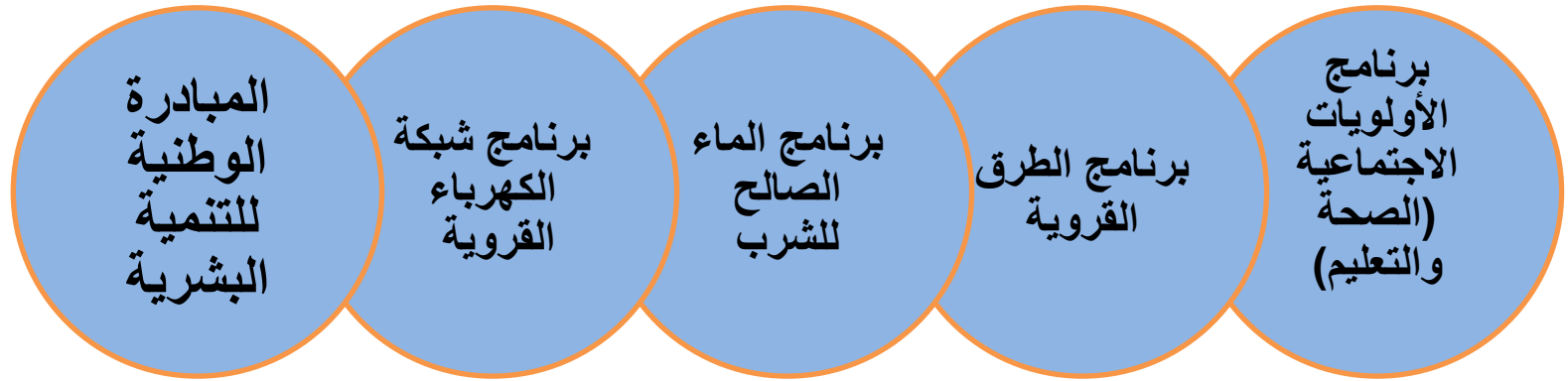
تقسيم الفقر المتعدد الأبعاد حسب مصدر الحرمان (%)



أسباب متعددة منها :

- التفاوت بين المجال الحضري والقروي؛
- ضعف التجهيزات التحتية؛
- مشكل التمدرس والصحة؛
- مشكل الشغل وصعوبة العيش.

- التنمية البشرية المستدامة وأثارها على السياسات العمومية كان موضوع اهتمام وراهنه منذ بداية التسعينيات (تقرير برنامج الأمم المتحدة من أجل التنمية 1991)؛
- إعداد الاستراتيجية الوطنية للتنمية الاجتماعية؛
- ترجمة الاستراتيجية على أرض الواقع بالاعتماد على سياسة عمومية تهدف إلى تحسين ظروف العيش بالوسط القروي من خلال إنجاز البنيات والخدمات الأساسية، بالإضافة إلى توفير الإمكانيات وتحديد مدة الإنجاز.



خضوع البرامج لمنطق الأولويات:

- ✓ التدخل في المناطق التي تسمح بإنجاز المشاريع بكلفة مناسبة مع الإمكانيات المتاحة؛
- ✓ مناطق التجمعات الساكنة المهمة؛
- ✓ إمكانيات اقتصادية قابلة للتعبئة.

- تحول نوعي في منظور التنمية الاجتماعية : من الأولويات حسب المناطق إلى التعميم؛
- الانتقال من الأولوية الاقتصادية الصرفة إلى الأولوية الاقتصادية – الاجتماعية مع التوجه للمناطق الأكثر فقرا؛
- اعتماد مقاربة شمولية تؤلف بين النجاعة الاقتصادية والعدالة الاجتماعية والمحافظة على البيئة؛
- تسريع وتيرة إنجاز البرامج والمشاريع مع تجويد خدماتها؛

برنامج محاربة
الفوارق
الترابية
والاجتماعية
بالعالم القروي

برنامج مدن
بدون صفوح
دعم المراكز
القروية

المغرب
الأخضر
(المخطط
الفلاحي
الجهوي)

برنامج تيسير
مليون محفظة
النقل المدرسي

برنامج التأهيل
الترابي (المبادر
الوطنية للتنمية
البشرية)

التعاون الدولي

الحكامة مع اعتماد
التدبير المرتكز
على النتائج في
تفعيل البرامج

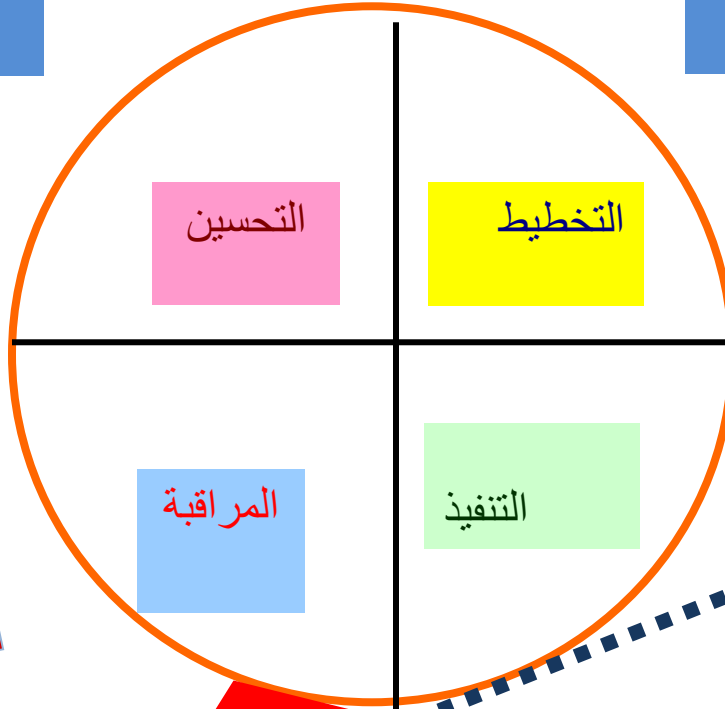
تقديم خيارات
متنوعة

مشاركة السكان
ومقاربة النوع

مقاربة التتبع

رصد التحويلات العامة
المرونة والتكيف

التتبع
صيورة دائمة



التقييم
تصحيح

الخبرة
الإستفادة من التجارب



شكرا على انتباهكم

**Villes de moins de 50.000 hab.
selon leur statut administratif par Région**

