



UNODC

United Nations Office on Drugs and Crime



UNODC
Research

الهدف ١٦ من أهداف التنمية المستدامة
السلام والعدل والمؤسسات القوية



مؤشر القياس ١٦-٢-٢ بشأن الاتجار بالبشر

GIULIA SERIO, ASSOCIATE EXPERT
CRIME RESEARCH SECTION
UNODC



المؤشر ١٦-٢-٢ الاتجار بالبشر



الاتجاهات والأرقام الحالية



الطريق إلى الأمام

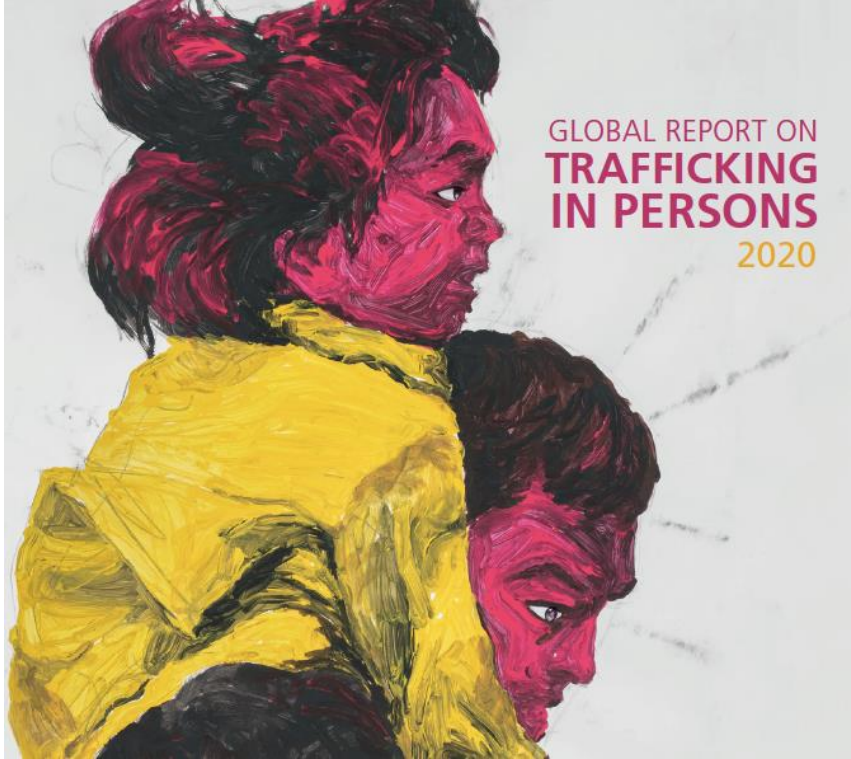




المؤشر ١٦-٢-٢ الاتجار بالبشر

- الهدف ١٦-٢: إنهاء الإساءة والاستغلال والاتجار وجميع أشكال العنف ضد الأطفال وتعذيبهم
- المؤشر ١٦-٢-٢: عدد ضحايا الاتجار بالبشر لكل ١٠٠٠٠٠ نسمة حسب الجنس والعمر وشكل الاستغلال





- يتم توفير البيانات المتعلقة بضحايا الاتجار المكتشفة من قبل السلطات الوطنية المختصة في الكشف عن ضحايا الاتجار
- الرجوع إلى حالات الاتجار المسجلة رسمياً من قبل السلطات الوطنية
- تم اكتشاف ٣٥٠ ألف ضحية في جميع أنحاء العالم بين عامي ٢٠٠٣ و ٢٠١٩



• كيف نفسر ما إذا كان المؤشر ١٦-٢-٢ ينخفض؟

• عدد الضحايا المكتشفة كما ذكرت سلطات إنفاذ القانون لا يرصد مستوى الاتجار بالأشخاص في بلد معين

• يمكن أن تعود التغييرات في ضحايا الاتجار المكتشفة إلى عدد من العوامل ، بما في ذلك:

- التغييرات في ممارسات إنفاذ القانون
- التغييرات في التشريعات
- أو يغير ديناميكيات الاتجار



Number of
detected victims

"Hidden figure"- trafficking that takes place but is not detected



المؤشر ٢٠١٦-٢٠٢٠ الاتجار بالبشر

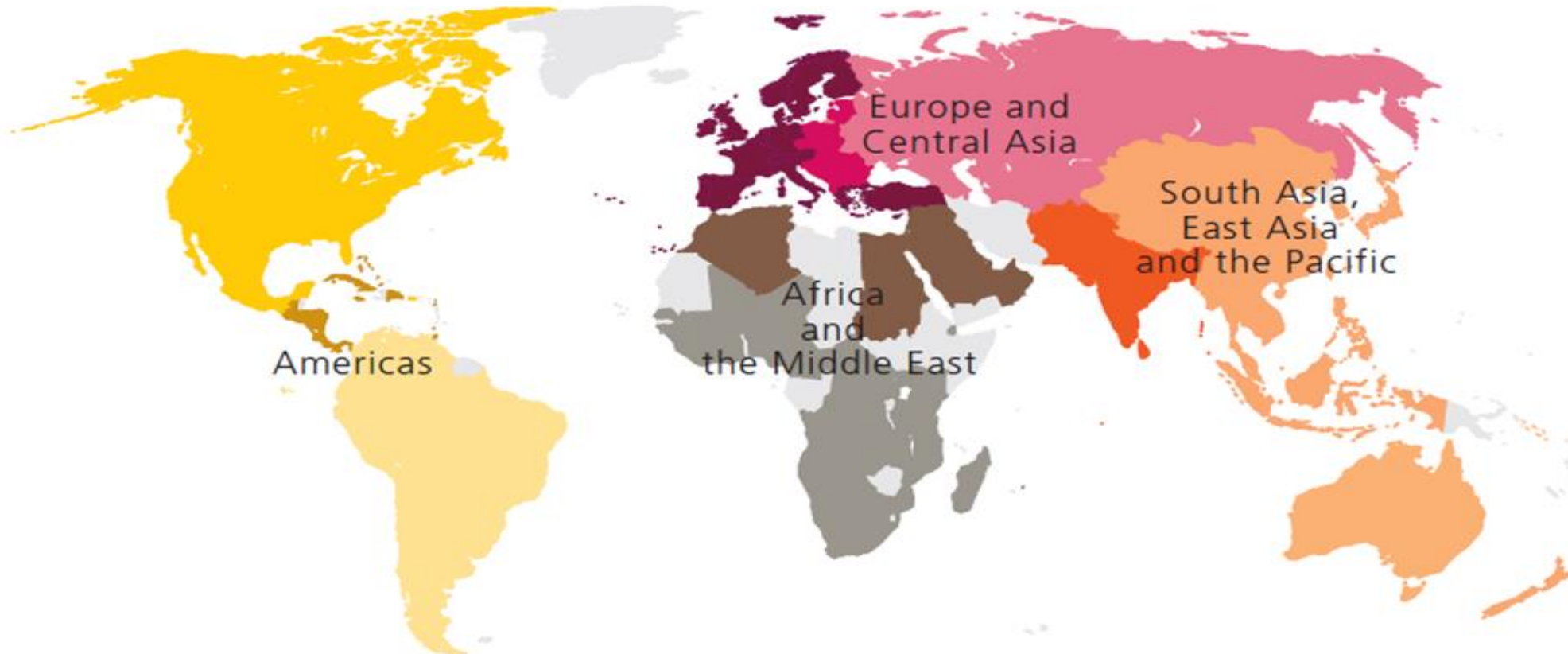


الاتجاهات والأرقام الحالية



الطريق إلى الأمام





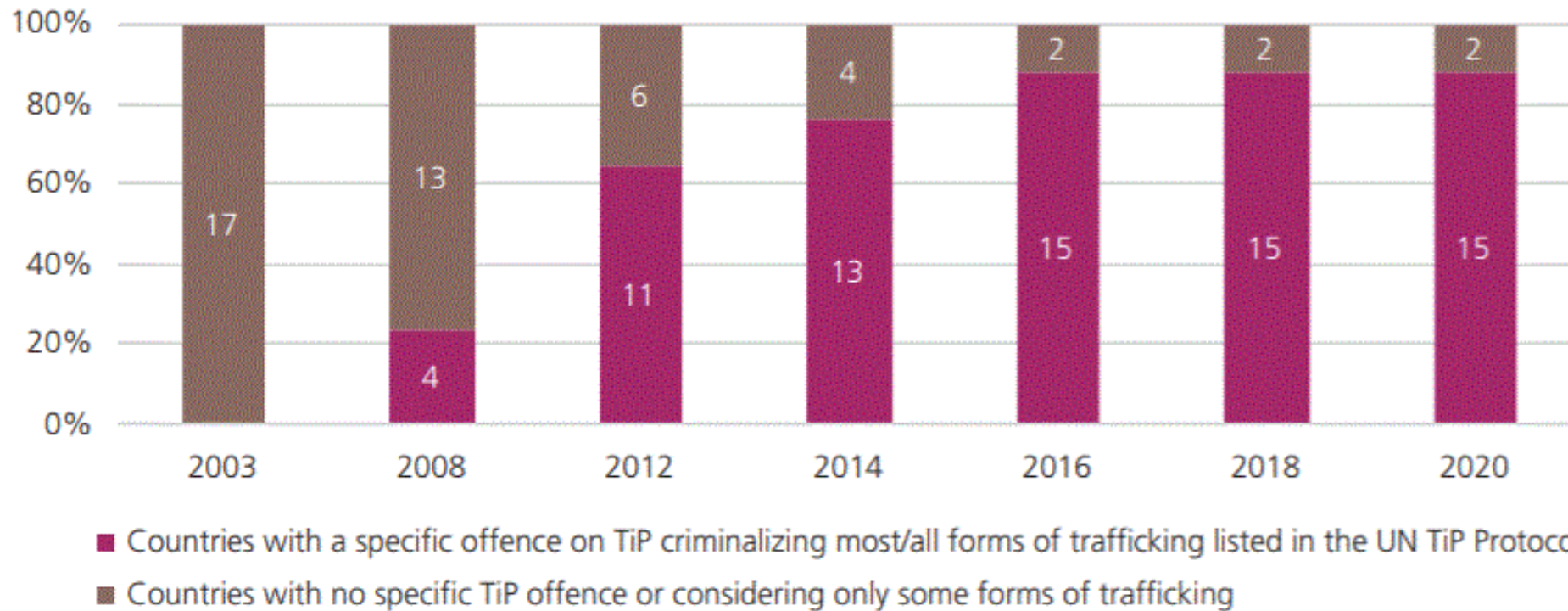
- ١٤٨ دولة
- ٩٥ في المائة من سكان العالم

| | | |
|-----------------------------------|----------------------------------|---------------------------------------|
| North America | Western and Southern Europe | South Asia |
| Central America and the Caribbean | Eastern Europe and Central Asia | East Asia and the Pacific |
| South America | North Africa and the Middle East | Countries and territories not covered |
| Central and South-Eastern Europe | Sub-Saharan Africa | |

The boundaries shown on this map do not imply official endorsement or acceptance by the United Nations. Dashed lines represent undetermined boundaries.



FIG. 190 Number of countries in North Africa and the Middle East introducing a specific offence on trafficking in persons, December 2003-August 2020



Source: UNODC elaboration of national data.



المؤشر ١٦-٢-٢ الاتجار بالبشر

نسبة الضحايا المكتشفة عالميًا ، حسب الجنس والحالة العمرية

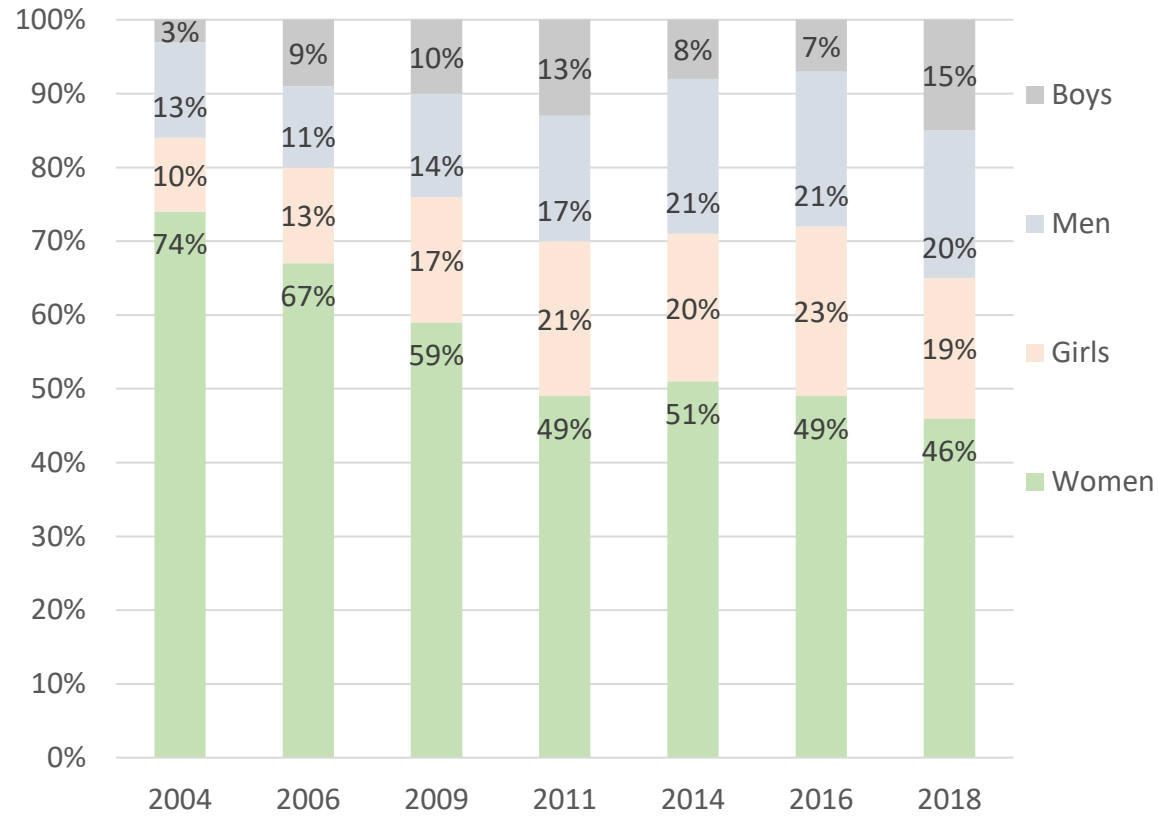
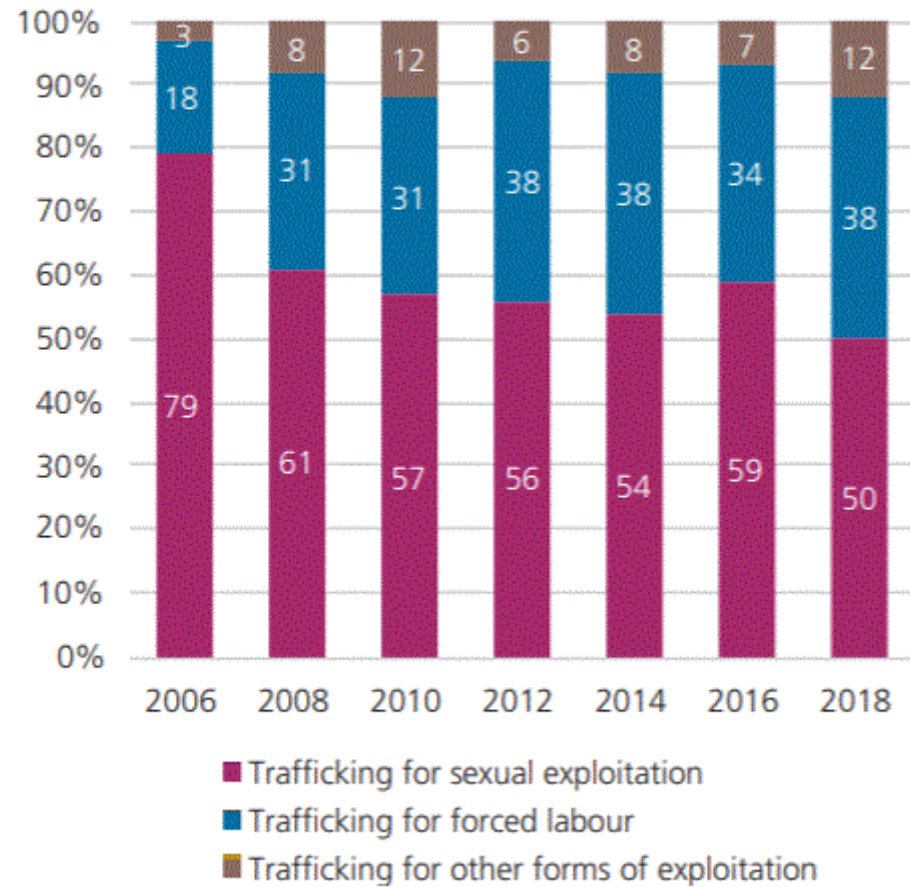




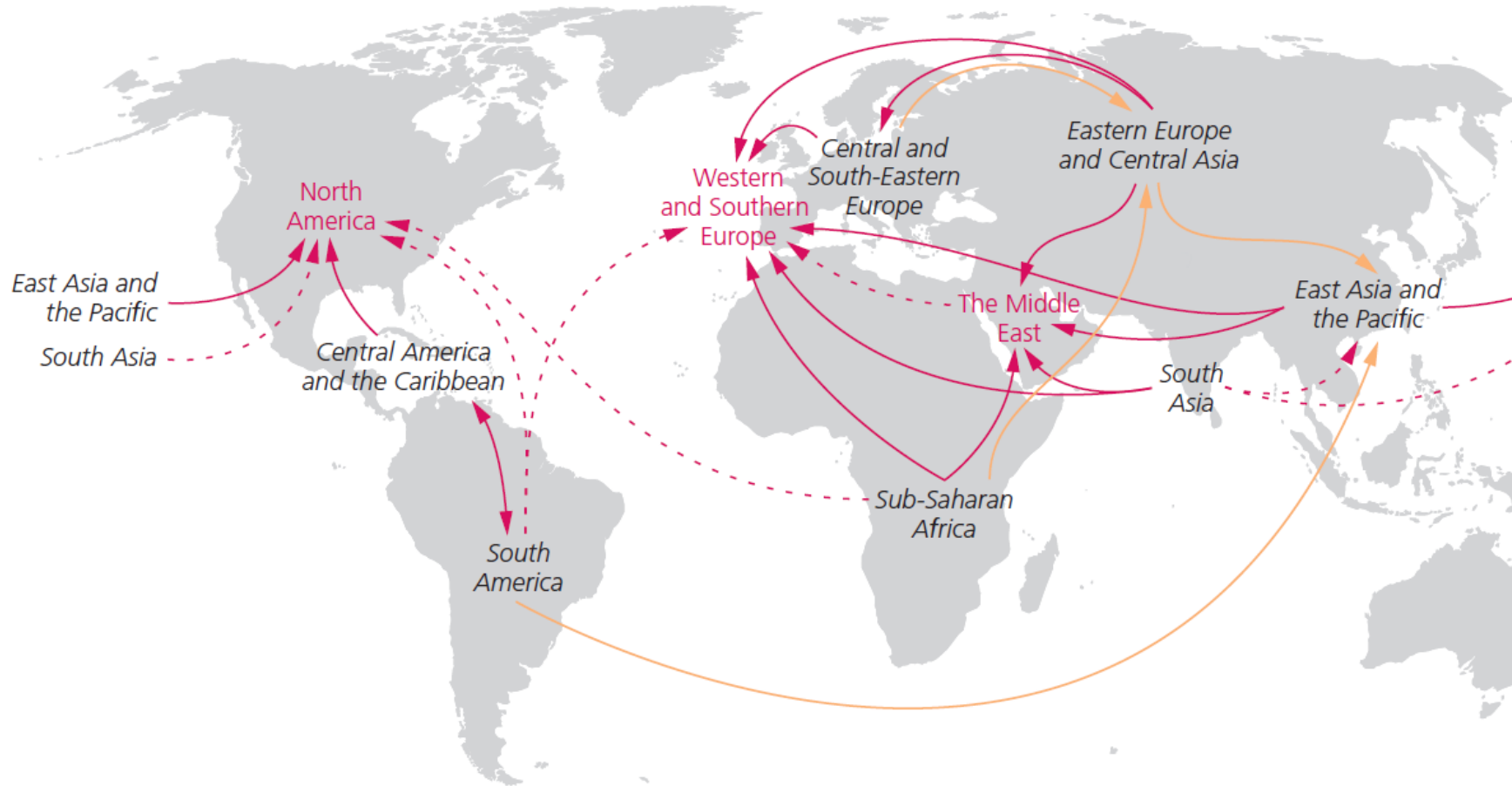
FIG. 10 Trends in the shares of forms of exploitation among detected trafficking victims, 2006–2018



Source: UNODC elaboration of national data.



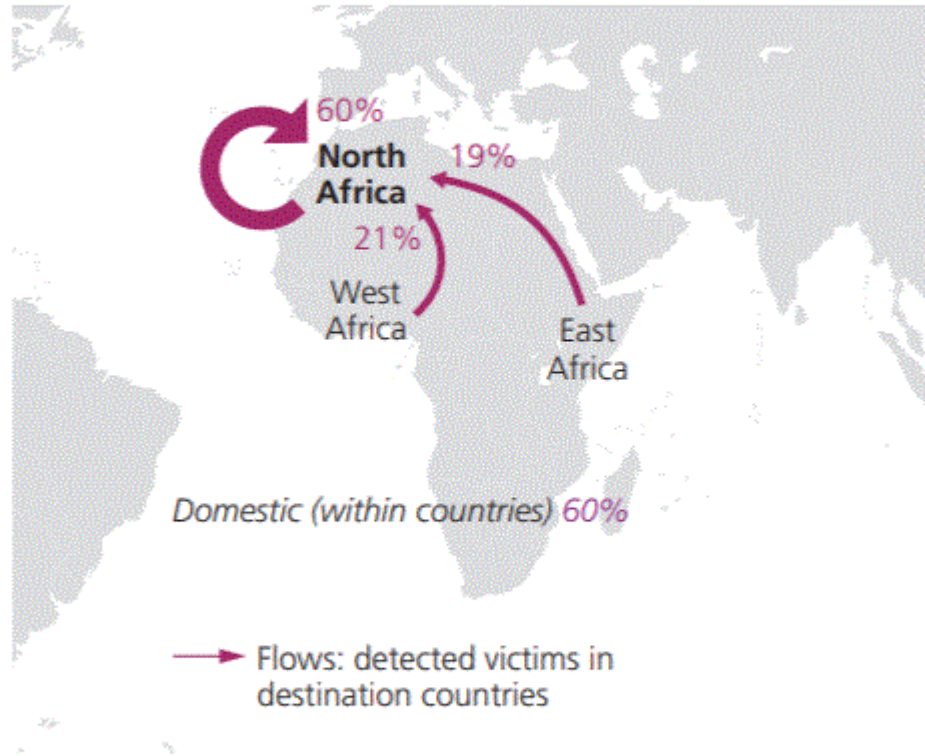
MAP 6 Main detected transregional trafficking flows, 2014-2017



- ▶ Transregional flows: detected victims in destination countries
- -▶ Transregional flows: less than 5% of detected victims in destination countries
- ▶ Transregional flows: victims repatriated from destination countries



MAP. 25 Origins of trafficking victims detected in North Africa, 2018 (or most recent)

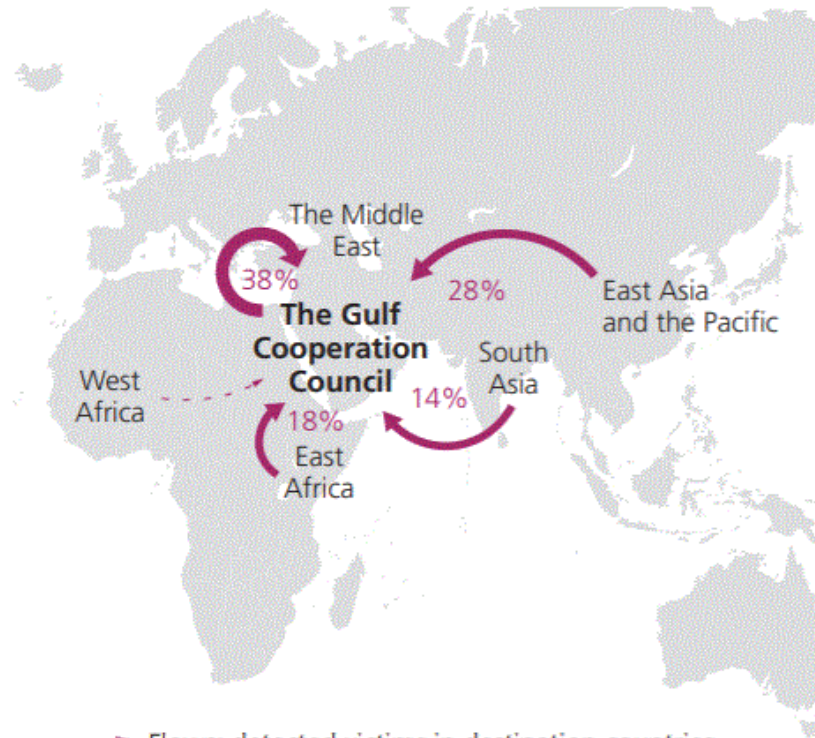


Source: UNODC elaboration of national data.

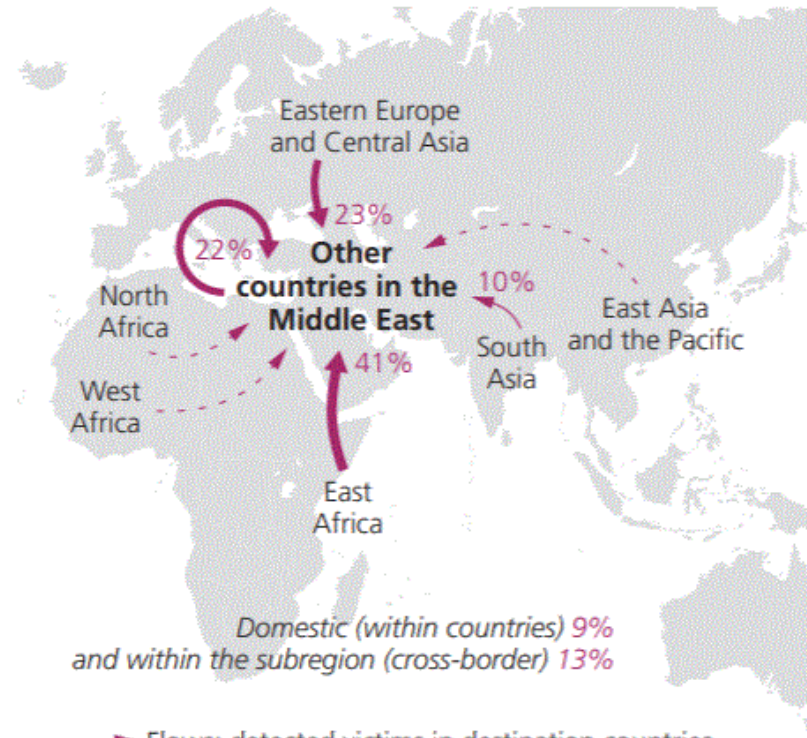
Note: The boundaries and names shown and the designations used on this map do not imply official endorsement or acceptance by the United Nations.



MAP. 26 Origins of trafficking victims detected in the Middle East, 2018 (or most recent)



- > Flows: detected victims in destination countries
- -> Flows: less than 5% of detected victims in destination countries



Domestic (within countries) 9%
and within the subregion (cross-border) 13%

- > Flows: detected victims in destination countries
- -> Flows: less than 5% of detected victims in destination countries

Source: UNODC elaboration of national data.

Note: The boundaries and names shown and the designations used on this map do not imply official endorsement or acceptance by the United Nations.



المؤشر ٢٠٢٠-٢٠١٦ الاتجار بالبشر



الاتجاهات والأرقام الحالية



الطريق إلى الأمام





- المشاركة في جمع البيانات السنوية: استبيان UN GLOTIP

← تم إرسال استبيان ٢٠٢١ إلى نقاط الاتصال الوطنية في مايو ٢٠٢١. الموعد النهائي هو ١٥ سبتمبر ٢٠٢١

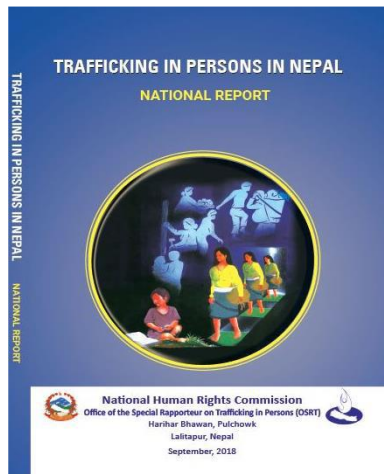
- تبادل البيانات الإدارية الموجودة حول الاتجار بالبشر

- النظر في إصدار تقارير وطنية عن الاتجار بالبشر



التقارير الوطنية: المتطلبات

- موظفون متفرغون ومدربون ومتفرغون لجمع البيانات وتحليلها وإعداد التقارير
- إنشاء نظام جمع البيانات
- اعتماد إجراءات حماية البيانات



شكرا لحسن استماعكم!



بيانات مكتب الأمم المتحدة المعني بالمخدرات والجريمة: <https://dataunodc.un.org/>

لأية أسئلة: unodc-ddds@un.org