



UNODC

United Nations Office on Drugs and Crime



الهدف ١٦ من أهداف التنمية المستدامة
السلام والعدل والمؤسسات القوية



قياس هدف التنمية المستدامة رقم 16.1.1 بشأن القتل العمد

MAURICE DUNAISKI, ASSOCIATE EXPERT

DATA DEVELOPMENT AND DISSEMINATION SECTION



مؤشر أهداف التنمية المستدامة ١٦-١-١



قيمة بيانات جرائم القتل



الاتجاهات والأنماط الحديثة



توافر البيانات وجودتها



الطريق إلى الأمام





مؤشر أهداف التنمية المستدامة ١٦-١-١



الهدف ١٦-١: الحد بشكل كبير من جميع أشكال العنف
ومعدلات الوفيات المرتبطة به في كل مكان

المؤشر ١٦-١-١: عدد ضحايا القتل العمد لكل
100.000 نسمة حسب الجنس والعمر



○ **القتل العمد (٠١٠١):** الموت غير المشروع الذي يصيب شخصًا بنية التسبب في الوفاة أو الإصابة الخطيرة



قتل شخص من قبل شخص آخر (هدف)

نية الجاني في القتل أو الإصابة الخطيرة (ذاتية)

عدم شرعية القتل (قانوني)





كيف يتم قياس المؤشر؟

- البيانات الإدارية الخاصة بالعدالة الجنائية
- سجلات الصحة العامة

مصدر البيانات

معدل القتل العمد = (عدد ضحايا جرائم القتل العمد المسجلة في سنة معينة /
مجموع السكان المقيمين في نفس العام) * ١٠٠٠٠٠

طريقة الحساب

- سنة تقويمية أو ١٢ شهرًا

فترة مرجعية

- الجنس والعمر
- المواطنة
- علاقة الضحية بالجاني
- السياق الظرفية
- الدافع
- آلية

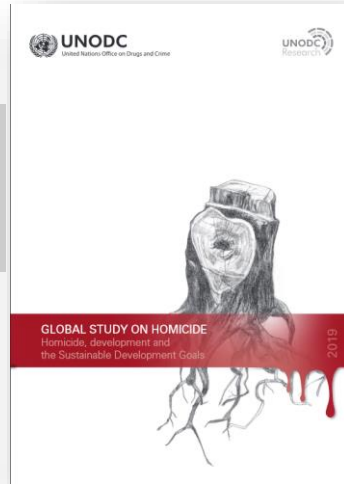
التفصيلات الموصى
بها وفقًا لـ (ICCS)



قيمة بيانات جرائم القتل

• توفر بيانات جرائم القتل معلومات أساسية لجميع أشكال جرائم العنف:

- الجريمة المنظمة
- العنف القائم على النوع الاجتماعي
- العنف بين الأشخاص
- العنف الاجتماعي والسياسي
- العنف المسلح
- الأمن الحضري



للمزيد من المعلومات:

دراسة عالمية عن جرائم القتل لعام ٢٠١٩

- كتيب ٤: القتل والتنمية وأهداف التنمية المستدامة

• البيانات الدقيقة والقابلة للمقارنة اللازمة لرصد السياسات ومشاركة الممارسات الجيدة لمنع جرائم القتل ، بما في ذلك جرائم القتل القائمة على نوع الجنس



مكتب الأمم المتحدة المعني بالمخدرات والجريمة هو الوصي والوكالة الرئيسية لجمع البيانات للمؤشر 16.1.1

جمع البيانات السنوي: اتجاهات الجريمة وعمليات أنظمة العدالة الجنائية (UN-CTS) بتفويض من المجلس الاقتصادي والاجتماعي منذ عام 1984

التحقق من صحة مجموع سجلات جرائم القتل

التحقق من صحة تصنيف جرائم القتل

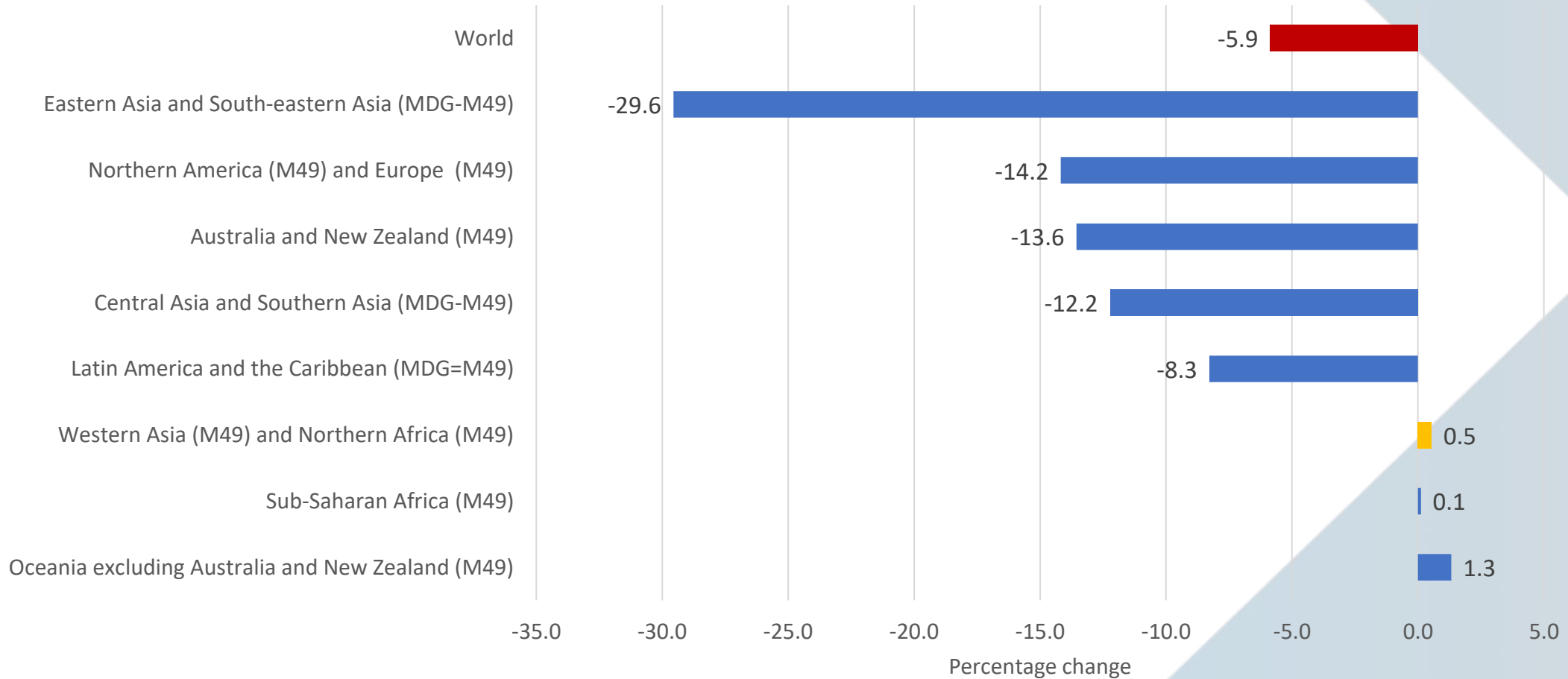
إنتاج السلاسل الزمنية والتقديرات الإقليمية

تقرير عن المؤشر 16.1.1 من أهداف التنمية المستدامة





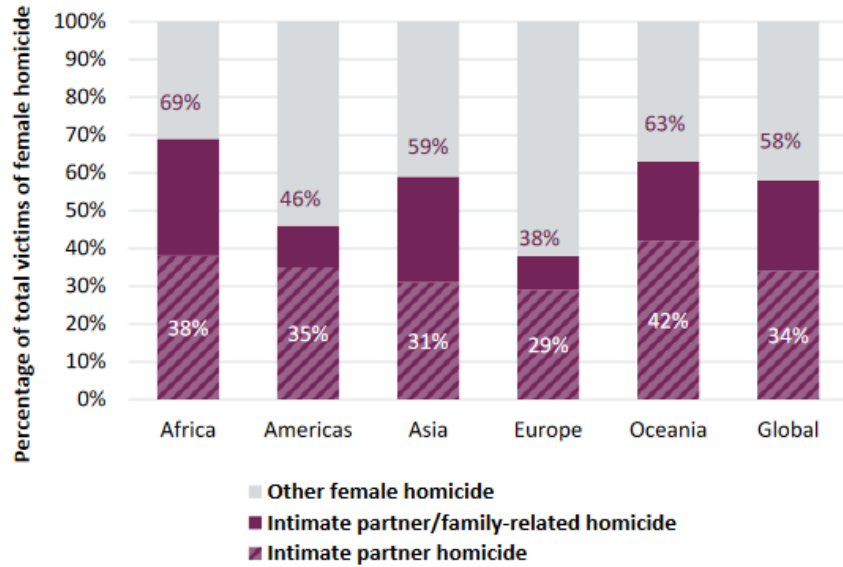
النسبة المئوية للتغير في معدلات جرائم القتل الإقليمية بين عامي ٢٠١٥ و ٢٠١٩





الأنماط الحديثة على الإناث من ضحايا القتل العمد

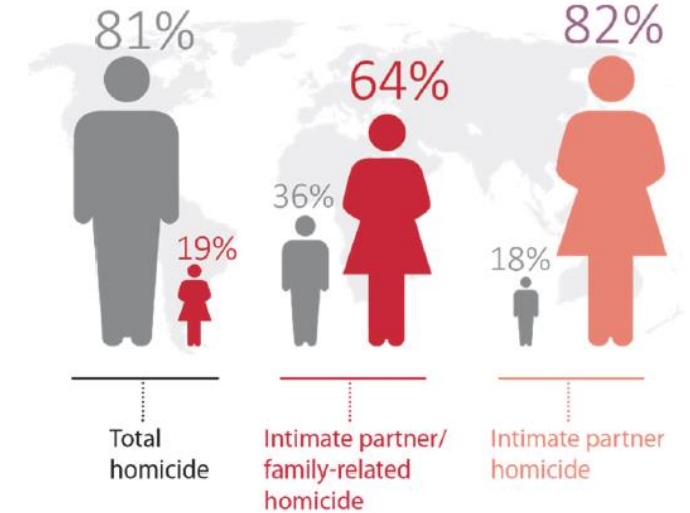
الإناث من ضحايا قتل الشريك الحميم / القتل المتصل بالأسرة
وقتل الشريك الحميم كنسبة مئوية من إجمالي ضحايا القتل من
الإناث ، حسب المنطقة ، ٢٠١٧



أكبر خطر للقتل على يد الشريك الحميم أو أي فرد آخر
من أفراد الأسرة هو في أفريقيا.



تتحمل النساء العبء الأكبر من قتل الشريك
الحميم.



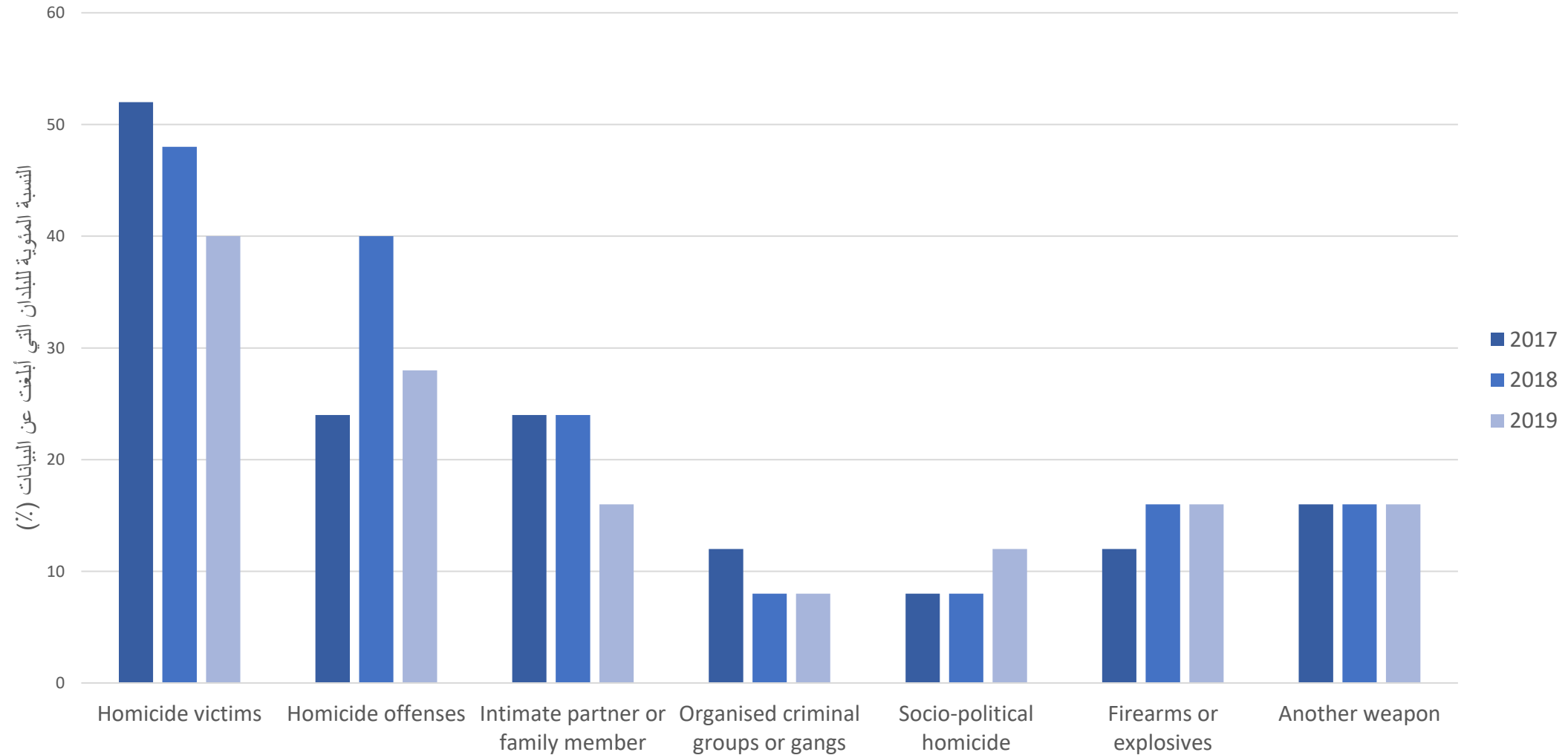
المصدر: إحصاءات جرائم القتل الصادرة عن مكتب الأمم المتحدة المعني بالمخدرات والجريمة. دراسة عالمية عن جرائم القتل لعام

٢٠١٩

ملاحظة: أي اختلافات بين العد والنسب المئوية المقدمة ترجع إلى التقريب.

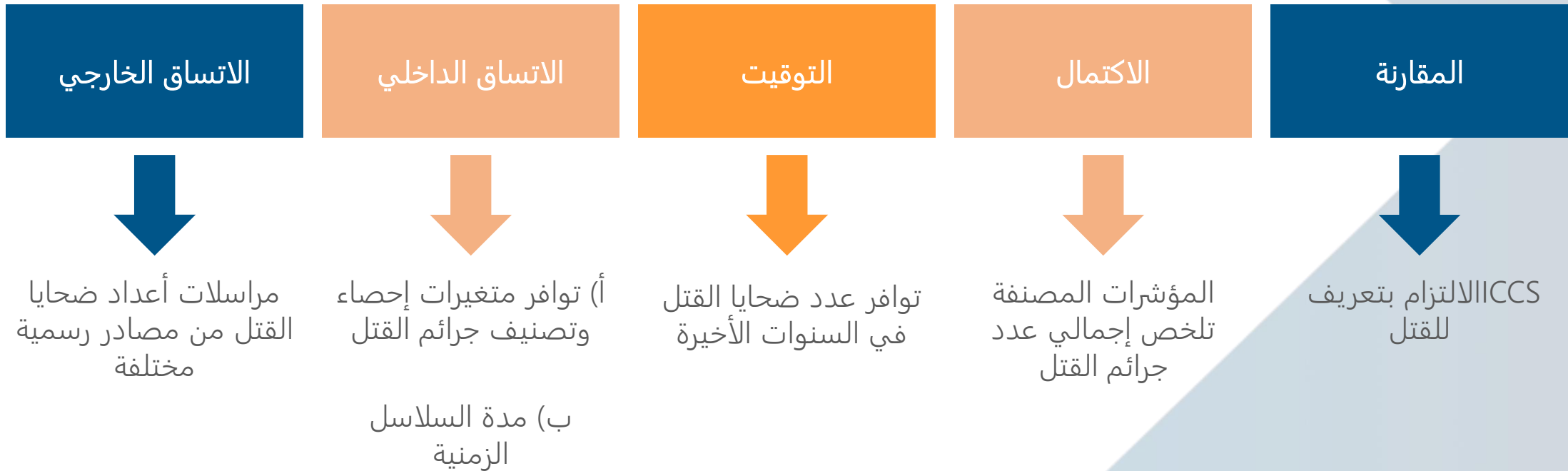


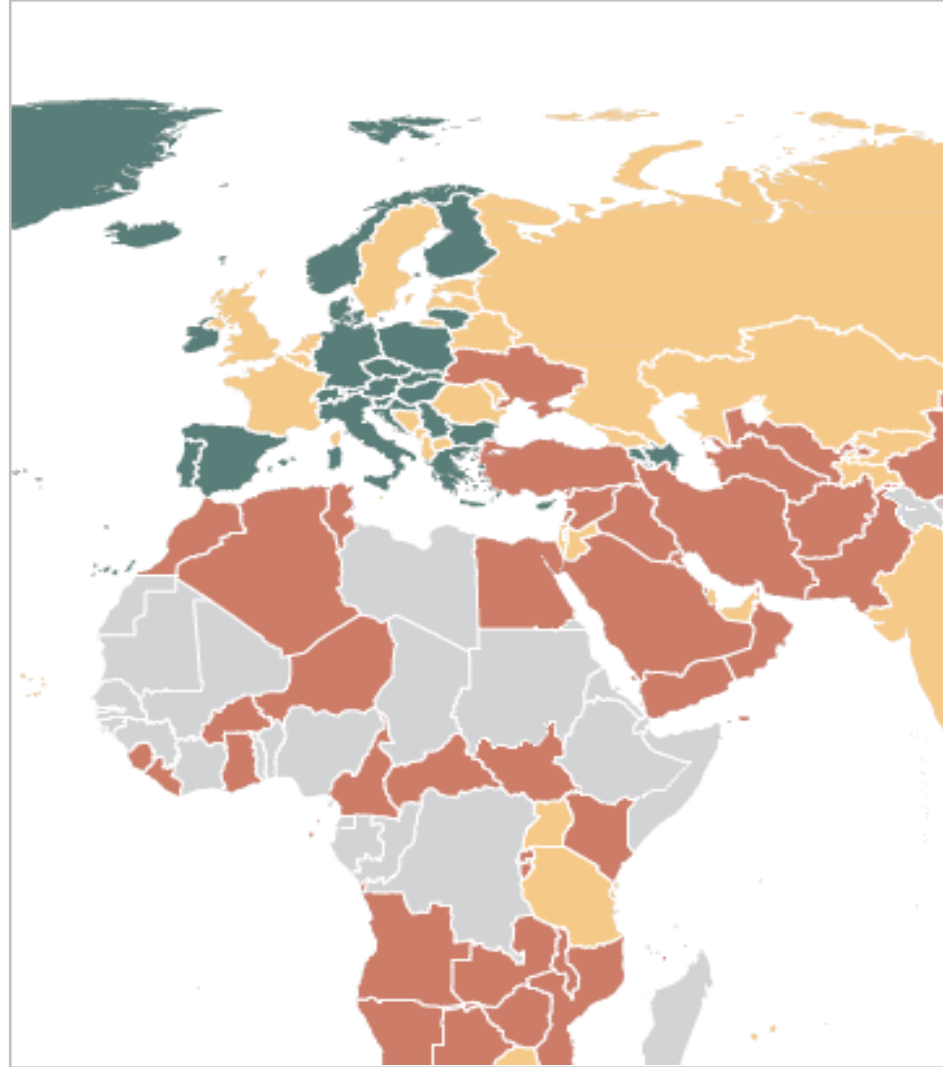
النسبة المئوية للبلدان في غرب آسيا وشمال أفريقيا التي أبلغت عن بيانات عن:





• يتم تقييم بيانات جرائم القتل وفقاً لخمسة أبعاد:





- التقييم العالمي لجودة بيانات جرائم القتل:
- تم تسجيل ١٩٪ على أنها "جيدة"
- تم تسجيل ٢٨٪ على أنها "مقبولة"
- تم تسجيل ٣٨٪ على أنها "منخفضة"
- ١٥٪ من البيانات غير متوفرة

لمزيد من المعلومات: دراسة عالمية عن جرائم القتل ٢٠١٩ - الملحق المنهجي:
https://www.unodc.org/documents/data-and-analysis/gsh/Meth_Annex_GHS.pdf



✓ الحاجة إلى زيادة عدد البلدان الواقعة في غرب آسيا وشمال أفريقيا التي تنتج بيانات عن جرائم القتل وتبلغ عنها

← المشاركة في جمع البيانات السنوي: دراسة الأمم المتحدة الاستقصائية لاتجاهات الجريمة (UN-CTS)

← تم إرسال استبيان ٢٠٢٠ إلى نقاط الاتصال الوطنية في أوائل يونيو

✓ تحسين البيانات المتعلقة بجرائم القتل (معايير (CCS) أو من خلال المعلومات الإضافية (على أساس الجنس ، واستخدام الأسلحة النارية ، والمعلومات السياقية ، والجناة ، والجرائم ذات الصلة ، وما إلى ذلك)

← استخدام استبيان UN-CTS و ICCS كمخططات وإرشادات بشأن التعاريف والتصنيفات ذات الصلة

شكرا لحسن استماعكم!



بيانات مكتب الأمم المتحدة المعني بالمخدرات والجريمة: <https://dataunodc.un.org/>

لأية أسئلة: unodc-ddds@un.org