



UNITED NATIONS

الاسواق  
ESCWA

Shared Prosperity **Dignified Life**



Economic and Social Commission for Western Asia

أنظمة الإحالة لمعالجة العنف ضد المرأة:  
ضمانُ اتباع نهج يركز على الناجيات

- أهمية النهج الذي يركز على الضحايا/الناجيات من العنف
- حزمة الخدمات الأساسية
- التنسيق وحوكمة التنسيق
- الخدمات: التوافر، وإمكانية الوصول، والقدرة على تحمل التكاليف وجودة عالية
- الحد الأدنى من المعايير
- عناصر نظام الإحالة الشاملة

لاحظت المقررة الخاصة المعنية بالعنف ضد المرأة وأسبابه وعواقبه أن تقديم خدمات شاملة هي الركيزة الأساسية في الإجراءات التي تتخذها الدول لضمان حق النساء والفتيات في العيش حياة خالية من العنف:

"يجب أن تركز هذه الخدمات على الضحية وأن تركز على حقوق الإنسان للمرأة، وسلامة الضحية وتمكينها، وتهدف إلى تجنب الإيذاء الثانوي للنساء والأطفال. يجب أن يشمل هذا النهج الشامل جميع المراحل المتعلقة بتوفير تدابير الحماية، بهدف منع العنف القائم على النوع الاجتماعي ومقاضاة مرتكبيه وضمان إعادة تأهيل الضحايا من العنف وبالتالي تمكينهم."

- Report of the Special Rapporteur on violence against women, its causes and consequences, A/HRC/35/30, para. 42.

# أهمية النهج الذي يركز على الناجين/ات

- يضع النهج الذي يركز على الناجيات **حقوق النساء والفتيات واحتياجاتهن ورغباتهن**.
- هذا يتطلب النظر في **الاحتياجات المتعددة للناجيات**.
- تأخذ بعين الاعتبار **المخاطر المختلفة ومواطن الضعف، وأثر القرارات والإجراءات المتخذة، وضمان الخدمات**.
- هذا النهج يضمن أيضا **تكييف الخدمات مع الاحتياجات الفريدة لكل امرأة وفتاة**.



# عوامل في سلوكيات الناجيات التي تؤثر في طلب المساعدة

## عوامل بنيوية

- الاعتماد الاقتصادي
- الحصول على عمل و/أو زيادة التعليم
- قلة الوعي بالخدمات المتوفرة أو نقص الخدمات
- الأعراف والممارسات الاجتماعية والثقافية

## عوامل نفسية

- الحب أو الارتباط العاطفي
- مواجهة الإذانة أو اللوم أو التهميش أو الشفقة من الأسرة أو المجتمع
- الخوف من:
  - الانتقام من المعتدي
  - فقدان الأطفال وفقدان الاستقرار

# نموذج التمكين للناجيات من العنف

## Empowerment Model

- عملية التمكين هي عملية تكرارية يقوم فيها الشخص المفتقر إلى القوة بنصب هدفا هاما خاصا به لزيادة قوته.
- يتخذ هذا الشخص خطوات عملية لتحقيق هدفه، ويقوم برصد أثر الخطوات التي اتخذها وبتقييمها، مستمدا القوة من تحسين كفاءته ومعرفته وقدرته على مسار تحقيقه لهذا الهدف.

والهدف هو تهيئة بيئة تتخذ فيها  
الناجية خياراتها وقراراتها  
بنفسها.



يسمح نموذج التمكين للناجية  
باتخاذ قراراتها الخاصة، مع  
الدعم المناسب.



# ما هي الخدمات الأساسية؟

- تشمل الخدمات الأساسية مجموعة من الخدمات التي تقدمها قطاعات الرعاية الصحية والخدمات الاجتماعية والشرطة والعدالة.
- يجب أن تضمن الخدمات، كحد أدنى، حقوق وسلامة ورفاهية أي امرأة أو فتاة تتعرض للعنف القائم على أساس الجنس. ويجب التركيز على الناجين.
- يتألف نظام الإحالة من الخدمات الأساسية الضرورية لضمان اتباع نهج شامل للتصدي للعنف ضد المرأة.



# حزمة الخدمات الأساسية للناجيات من العنف

- حزمة الخدمات الأساسية هي أداة إرشادية تحدد الخدمات الأساسية التي يجب تقديمها للنساء والفتيات اللاتي تعرضوا للعنف.
- تشمل هذه الخدمات: خدمات صحية، خدمات اجتماعية والشرطة والعدالة.
- توفر أيضًا هذه الحزمة إرشادات لتنسيق هذه الخدمات بين القطاعات المتعددة وإدارتها.





# الخصائص المشتركة للخدمات الأساسية ذات الجودة العالية

- ضمان التوافر
- ضمان إمكانية الوصول
- ضمان القدرة على التكيف
- التأكد من الملاءمة
- إعطاء الأولوية للسلامة
- ضمان الموافقة المستنيرة والسرية

- تضمين التواصل الفعال والمشاركة من قبل أصحاب المصلحة في تصميم وتنفيذ وتقييم الخدمات.
- ضمان جمع البيانات وإدارة المعلومات
- الارتباط مع القطاعات والهيئات الأخرى من خلال التنسيق

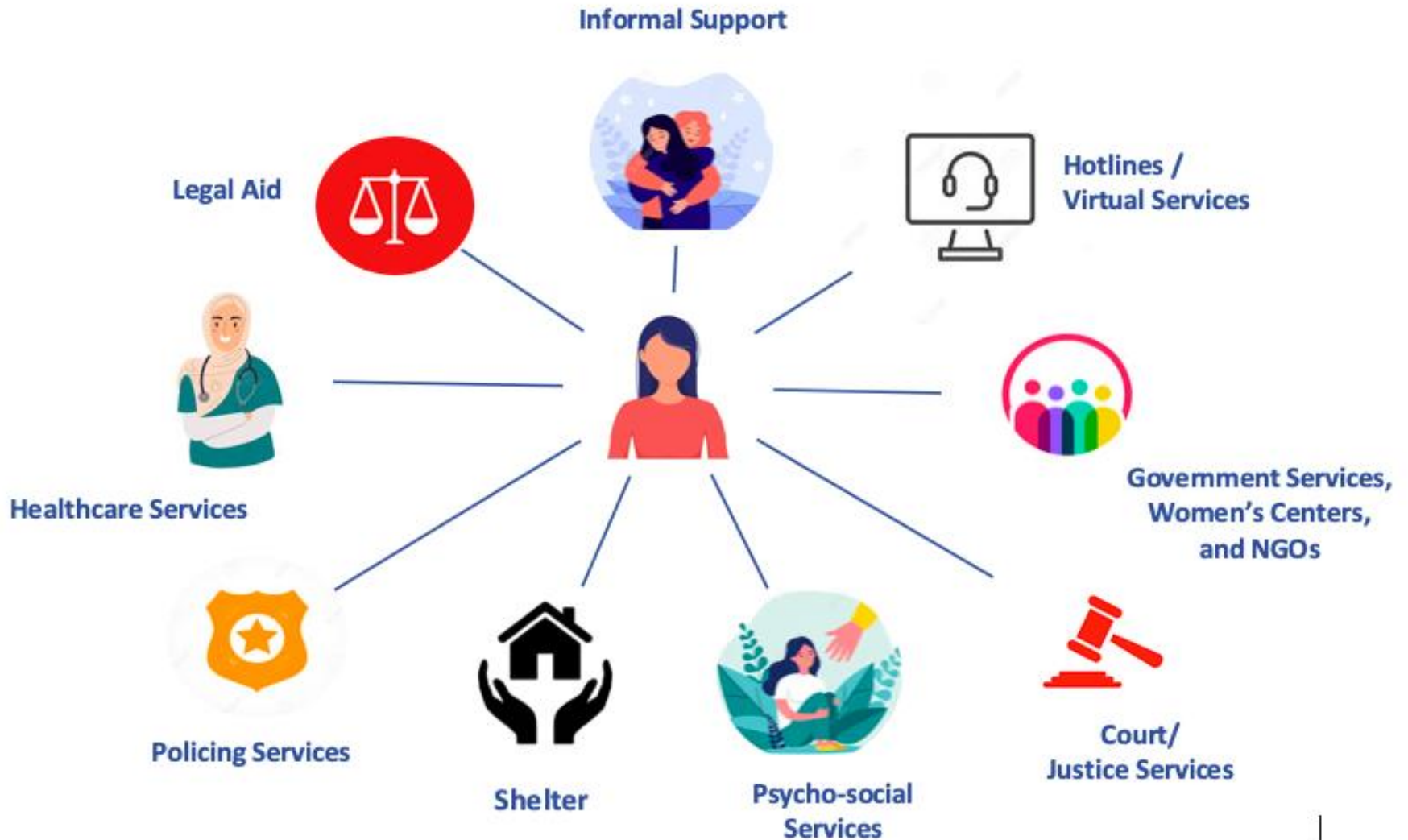


# المعايير الدنيا للخدمات الأساسية داخل كل مجتمع

- خط هاتفي ساخن واحد للنساء حيث يمكن لجميع الناجيات من العنف الحصول على المساعدة عبر الهاتف على مدار الساعة وبدون تكلفة ومن حيث يمكن إحالتهم إلى مقدمي خدمات آخرين.
- مركز ايواء لكل 10000 ساكن يوفر سكنًا طارئًا آمنًا، واستشارات ومساعدة مؤهلة في العثور على سكن طويل الأجل
- مركز استشارة نسائي لكل 50000 امرأة، والذي يوفر الدعم الاستباقي والتدخل في الأزمات للناجيات، بما في ذلك المشورة القانونية والدعم، وكذلك الدعم طويل الأجل للناجيات والخدمات المتخصصة لمجموعات معينة من النساء.
- مركز واحد لأزمات الاغتصاب لكل 200000 امرأة.
- الحصول على الرعاية الصحية، بما في ذلك الرعاية الصحية الإنجابية والوقاية من فيروس نقص المناعة البشرية (HIV prophylaxis).

- Source: The United Nations Handbook for Legislation on Violence against Women (2012)

# مكونات نظام الإحالة الشامل



# تنسيق وحوكمة أنظمة الإحالة: ما يجب القيام به؟

- القانون وصنع السياسات
- تخصيص الموارد
- وضع المعايير لإنشاء التنسيق على المستوى المحلي
- مناهج شاملة للاستجابات المنسقة
- تسهيل تنمية قدرات صانعي السياسات وغيرهم من صناع القرار بشأن الاستجابات المنسقة
- مراقبة وتقييم التنسيق على المستويين الوطني والمحلي



## أهمية التنسيق وحوكمة التنسيق

---

- تعتبر الاستجابة المنسقة مهمة لأنها أكثر فعالية في الحفاظ على الناجين من العنف ومحاسبة المخالفين/مرتكبين العنف وهذا أفضل من أن تعمل قطاعات المجتمع المختلفة بمعزل عن معالجة هذه القضية.
- يوفر التنسيق فوائد للناجيات وللوكالات والمؤسسات التي تستجيب للعنف ضد المرأة وللمجتمع ككل.

شكرا للمتابعة



UNITED NATIONS

الاسهام  
ESCWA