

المؤتمر الإحصائي الإقليمي العربي: مرونة النظم
الإحصائية الوطنية وسرعتها في الاستجابة
عمان، الأردن

التعداد الإلكتروني 2020



محتوى العرض



فلم عن التعداد الالكتروني

الأهداف والغايات

مصادر البيانات

نظام السجلات الوطنية

بوابة بيانات
التعداد الالكتروني 2020

شاشات المعرفة

أتمتة الإصدارات الدورية



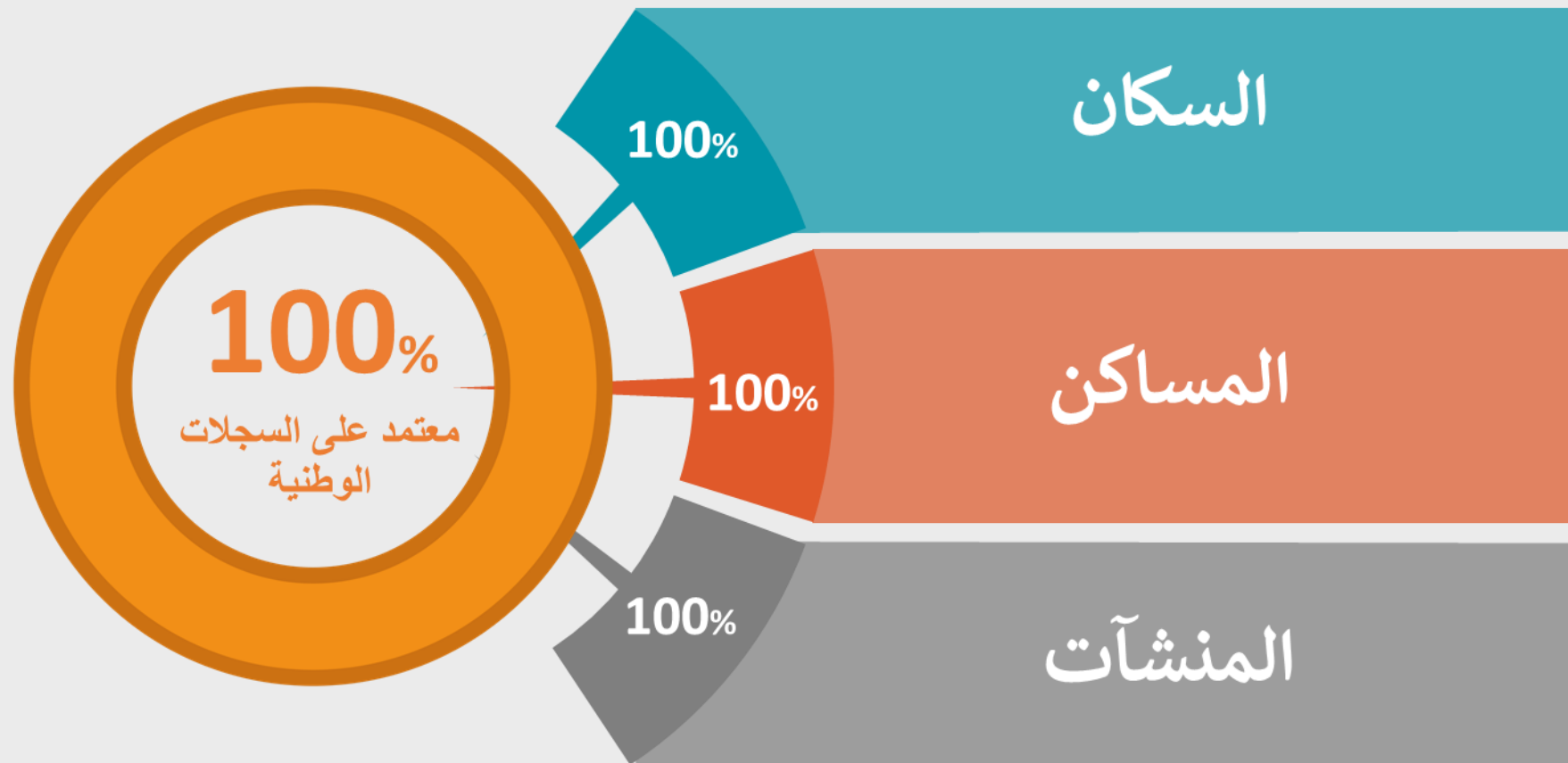
التعداد الإلكتروني 2020



تعداد 2020

التعداد الإلكتروني للسكان والمساكن والمنشآت
Electronic Census of Population, Households and Establishments

0%
زيارات ميدانية





التعداد الإلكتروني 2020



تعداد 2020
التعداد الإلكتروني للسكان والمساكن والمنشآت
Electronic Census of Population, Housings and Establishments

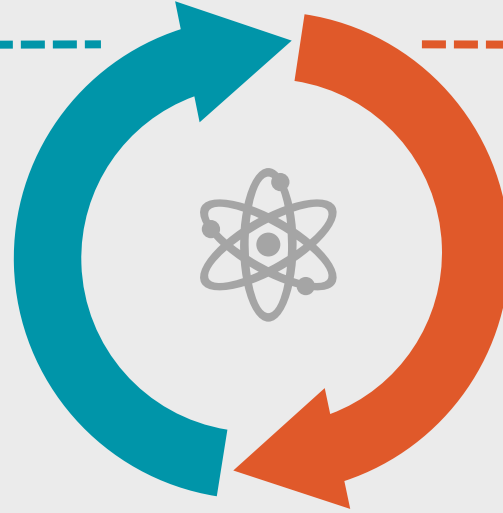
فلم عن التعداد الإلكتروني

الأهداف والغايات

الهدف: إنشاء منظومة للسجلات الوطنية تظم بيانات محددة ذات تغطية شاملة وجودة عالية ومحدثة بشكل آني، وتطبق الإستراتيجية الوطنية للبيانات، ويمكن ترجمة هذا الهدف من خلال مهمتين رئيسيتين:

منظومة بيانات تشغيلية

تضمن استمرارية تدفق
البيانات بين مؤسسات الدولة
بشكل آني بناءً على
الإستراتيجية الوطنية للبيانات



منظومة بيانات إحصائية

متكاملة ومرتبطة إلكترونياً
ذات صيغة مكانية، وتحديث
بشكل آني تدعم اتخاذ القرار



مصادر البيانات



تعداد 2020

التعداد الإلكتروني للسكان والمساكن والمنشآت
Electronic Census of Population, Households and Establishments

المنشآت

- وزارة التجارة والصناعة وترويج الإستثمار
- البلديات
- وزارة العمل

الوحدات

- وزارة الإسكان والتخطيط العمراني
- البلديات
- المركز الوطني للإحصاء
- مجموعة نما

السكان

- شرطة عمان السلطانية
- وزارة التربية والتعليم
- وزارة التعليم العالي والبحث العلمي والإبتكار
- مجلس الشؤون الإدارية للقضاء
- وزارة التنمية الإجتماعية
- وزارة الصحة
- وزارة العمل



إدارة المعلومات لتنمية مستدامة



تعداد 2020

التعداد الإلكتروني للسكان والمساكن والمنشآت
Electronic Census of Population, Housing and Establishments





إدارة المعلومات لتنمية مستدامة



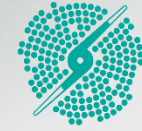
تعداد 2020

التعداد الإلكتروني للسكان والمساكن والمنشآت
Electronic Census of Population, Housings and Establishments





إدارة المعلومات لتنمية مستدامة



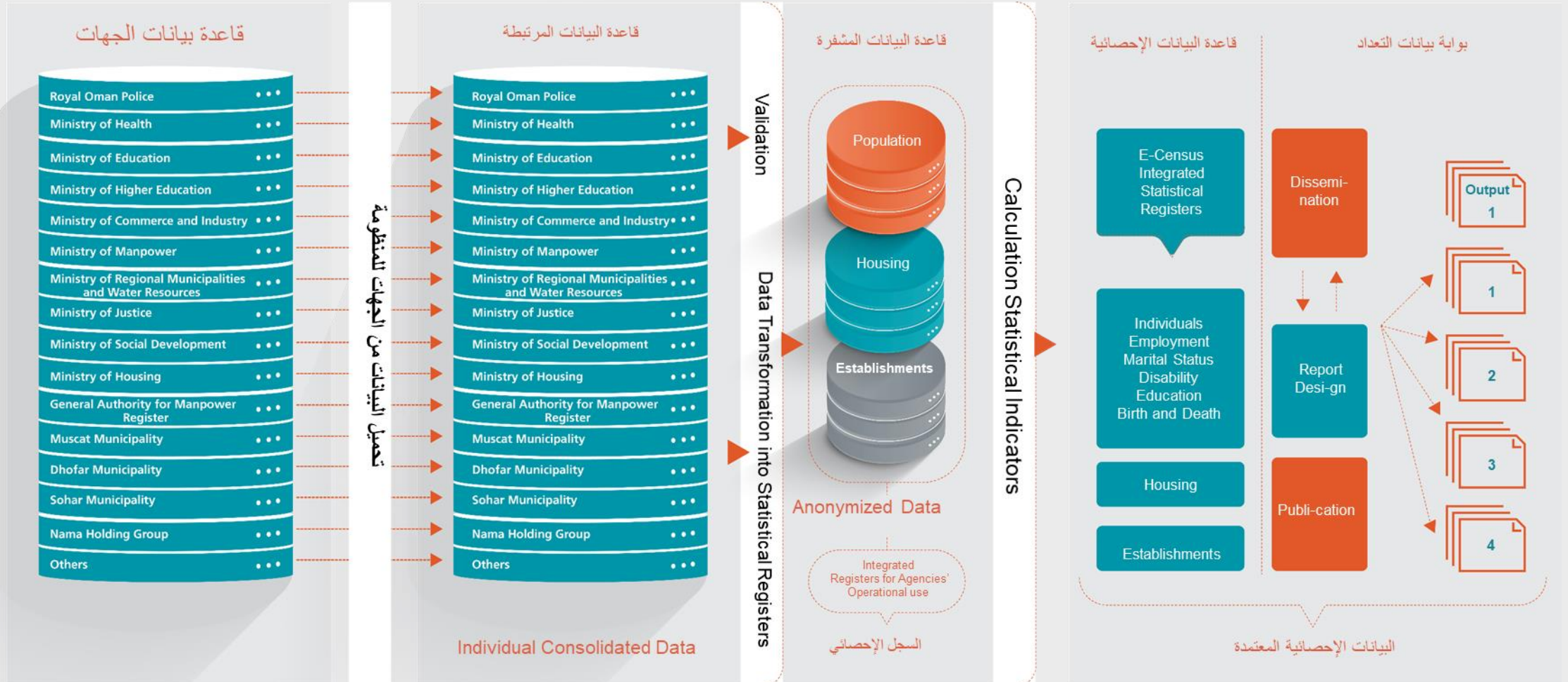
تعداد 2020

التعداد الإلكتروني للسكان والمساكن والمنشآت
Electronic Census of Population, Housing and Establishments





منظومة السجلات الوطنية



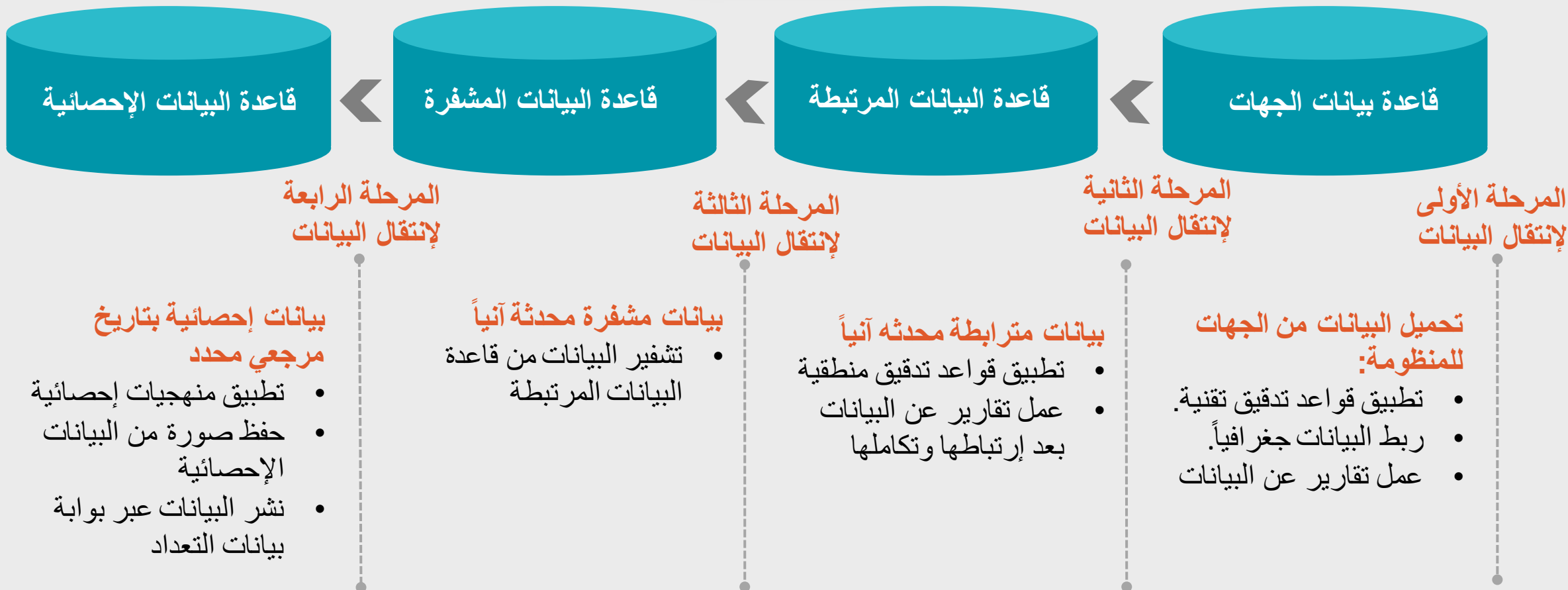


قواعد بيانات المنظومة ومراحل إنتقال البيانات



تعداد 2020

التعداد الإلكتروني للسكان والمساكن والمنشآت
Electronic Census of Population, Housing and Establishments



بوابة بيانات التعداد

منصة إلكترونية تستعرض مختلف البيانات الإحصائية التي تم جمعها من خلال السجلات الإدارية لمختلف المؤسسات في سلطنة عمان بطرق مختلفة معتمدة على الخرائط والأشكال البيانية التفاعلية والتقارير والجداول الإحصائية، والتي تعكس صورة تلك البيانات في تاريخ مرجعي موحد.

بوابة بيانات التعداد

- تمكن البوابة الإلكترونية الخاصة بالتعداد المستخدمين من جهات حكومية وافراد المجتمع والمراكز البحثية وغيرهم من الحصول على المؤشرات، مصنفة إلى ثلاث أقسام:



- تضم المؤشرات الإحصائية حول المؤسسات والمنشآت والمستثمرين (علاقة المستثمر بالمؤسسة)

- تضم المؤشرات الإحصائية الخاصة بالأراضي والوحدات والمباني

- تضم المؤشرات الإحصائية الخاصة بالسكان والولادات والوفيات والتعليم والتشغيل والباحثين عن عمل والمركبات



بوابة بيانات التعداد



تعرض المؤشرات الإحصائية في البوابة بـ 4 طرق وهي:

د

مكتبة التعداد

ج

التقارير

ب

مجموعة البيانات

أ

لوحة البيانات



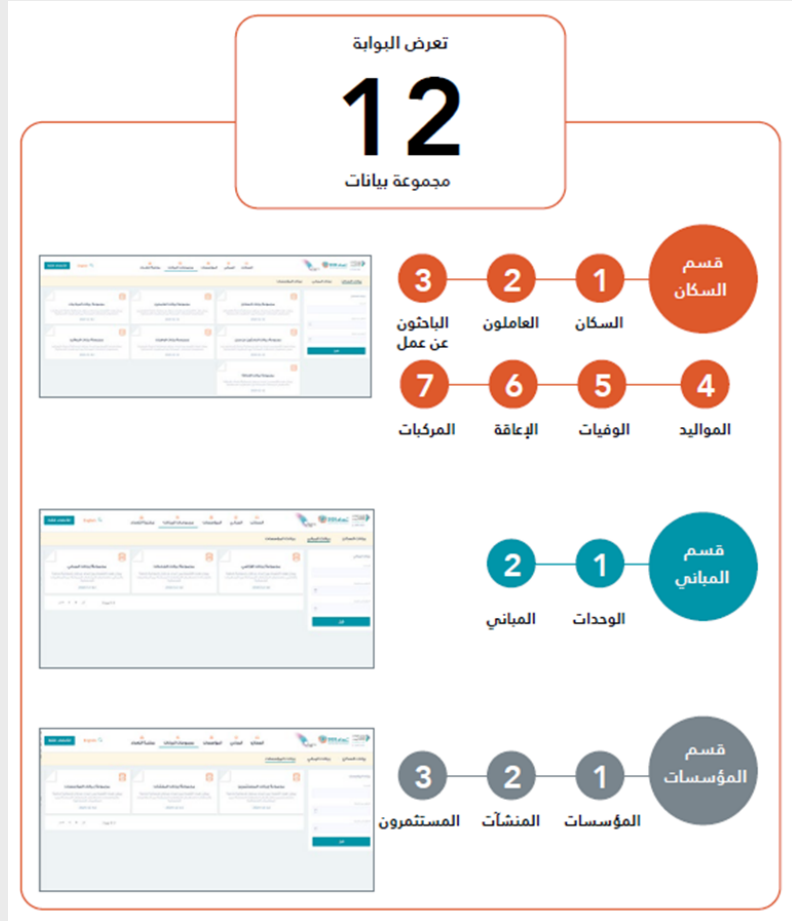
لوحة البيانات



• تعرض لوحات البيانات مجموعة من المؤشرات حسب البعد المكاني وذلك باستعمال:

• خارطة تفاعلية للسلطنة تمكن المستعمل من اختيار الجهة: المحافظة أو الولاية أو التجمع عرض كل المؤشرات المتعلقة بهذه الجهة.

مجموعة البيانات

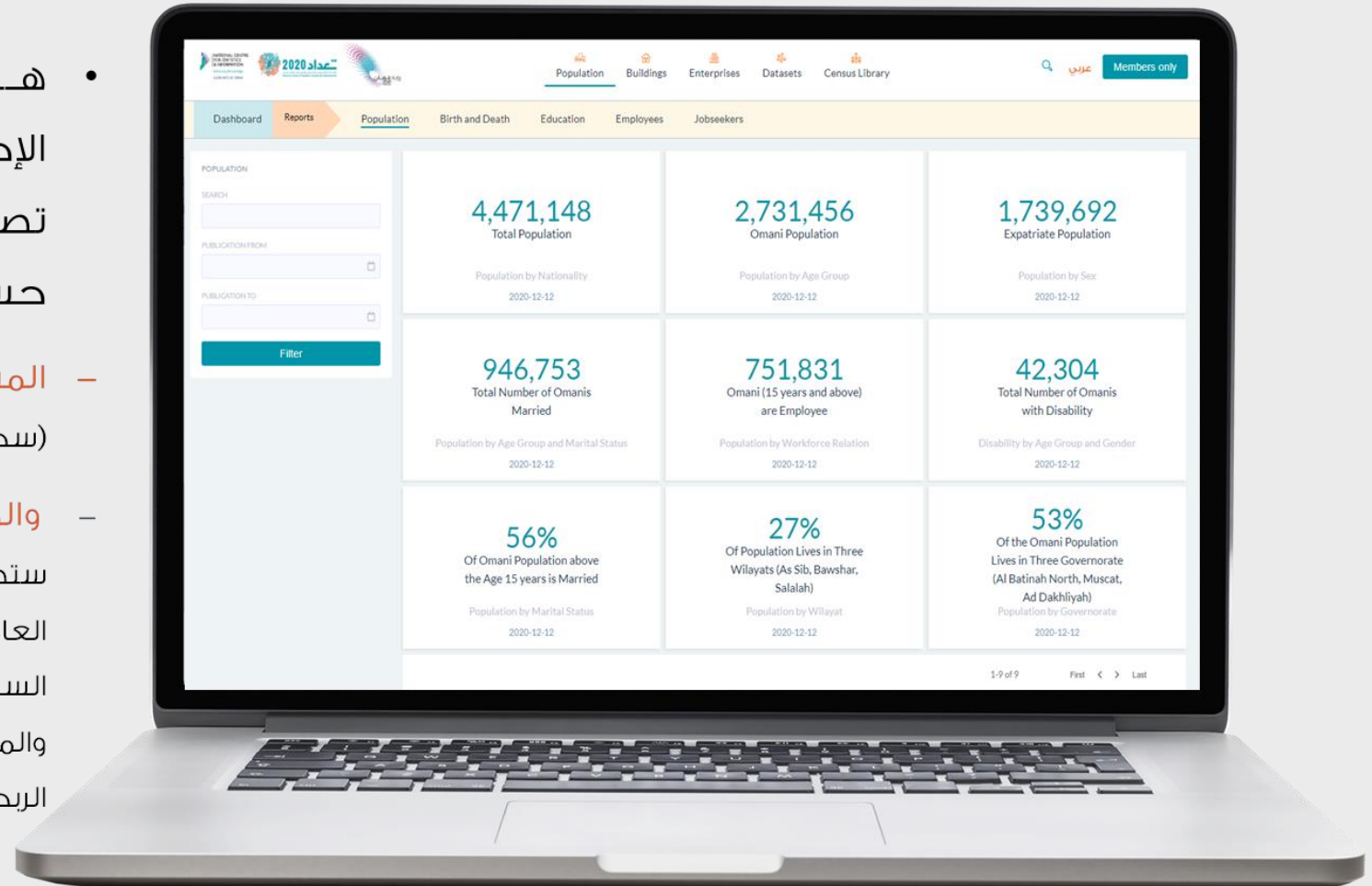


- هي قواعد بيانات تفصيلية تضم مجموعة من المتغيرات الإحصائية تمكن مستخدم البيان وبرطيقه تفاعلية من تحديد ترابطات معينة بين المتغيرات وإعداد جداول إحصائية وتصديرها بصيغ مختلفة

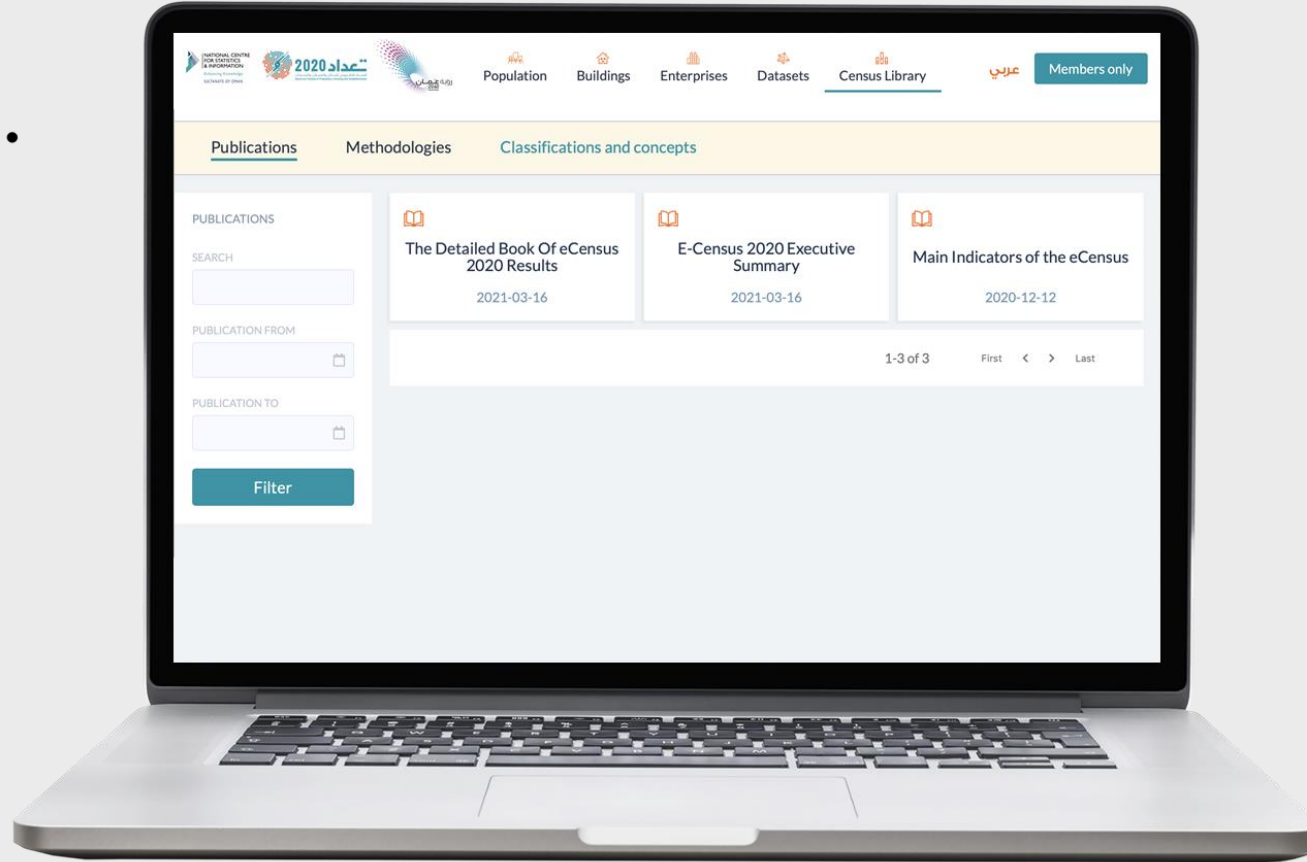
• هي مجموعة من أهم الجداول الإحصائية مصحوبة باستنتاجات يمكن تصديرها بصيغ مختلفة تم تبويبها حسب مستويين :

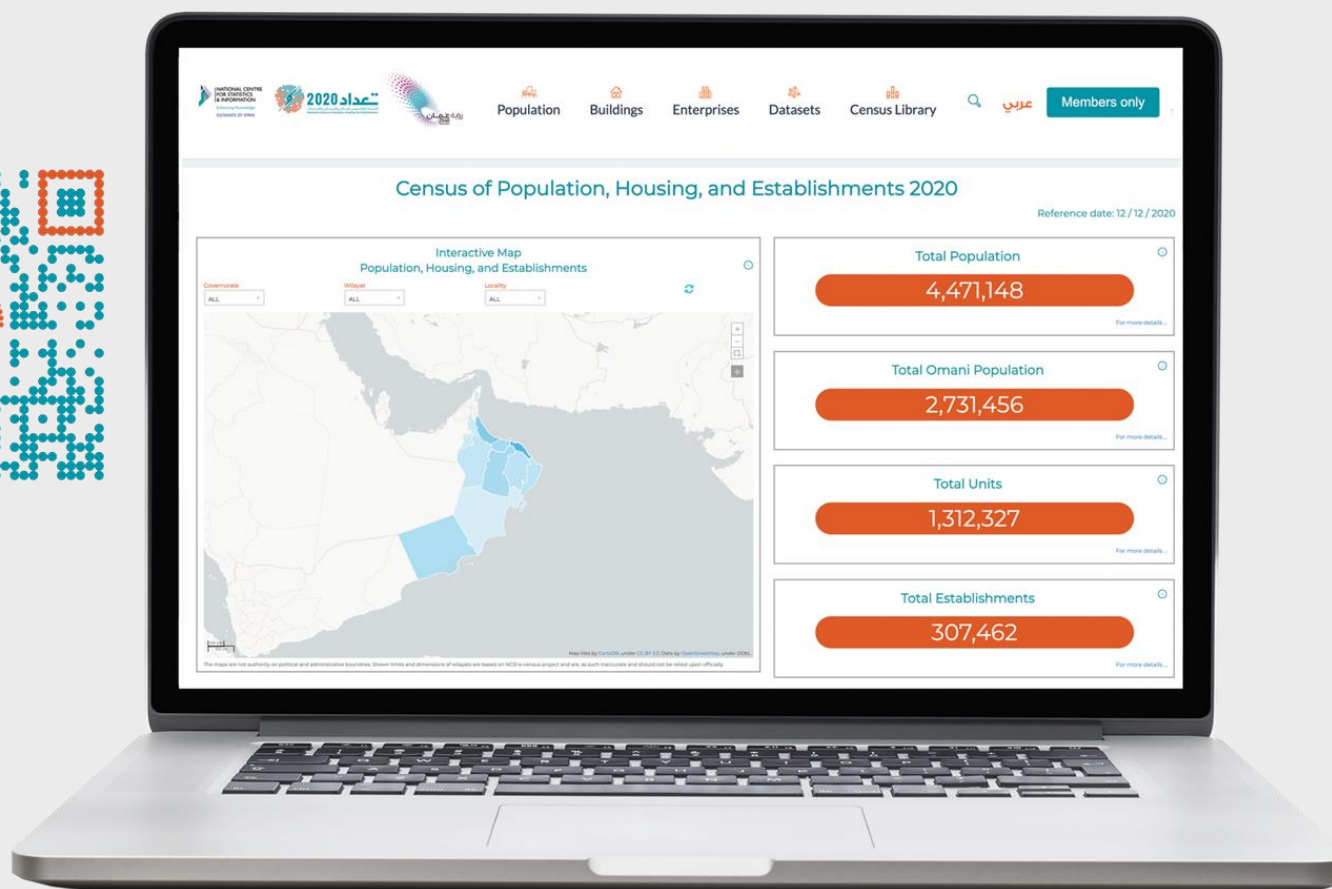
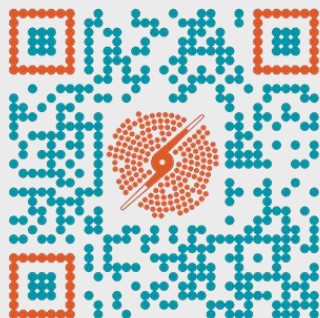
– **المستوى الأول حسب القسم الرئيسي** (سكان ومباني ومؤسسات)

– **والمستوى الثاني حسب القسم الفرعي** ستضمن السكان و المواليد والوفيات و التعليم و العاملون و الباحثون عن عمل بالنسبة لقسم السكان و المباني والوحدات بالنسبة لقسم المباني و المؤسسات و المنشآت الربحية و المنشآت غير الربحية بالنسبة لقسم المؤسسات.



- تضم مكتبة التعداد الإصدارات الإحصائية التي تم إعدادها على مستوى فريق التعداد كما تتيح وثائق المنهجيات والتصانيف المستعملة على مستوى المنظومة







المركز الوطني
للإحصاء
والمعلومات
تعزيز المعرفة
سلطنة عُمان



شاشات المعرفة



www.
NCSI
gov.om





شاشات تلفزيونية يبث من خلالها البيانات والمؤشرات الإحصائية في رسومات مبتكرة وحديثة بطريقة مشوقة وجاذبة تسهل فهم المحتوى الإحصائي، ويستند المحتوى بدرجة أساسية على أحدث البيانات والإحصاءات والمؤشرات المتوفرة. وتقسم الشاشات لثلاثة أنواع وفقا للغرض الذي تستخدم من أجله، وهي:

شاشات (متخذي القرار، عامة الجمهور، داخلية لزوار المركز) ويتنوع المحتوى لكل شاشة وفقا للمستهدفين منها.

أهداف البث عبر شاشات المعرفة:



إعلام المستفيدين بأحدث الأخبار
والفعاليات المتعلقة بالمركز

الإعلام والترويج لإصدارات
المركز ومنتجاته المختلفة

تعزيز المعرفة وتنوع عرض المعلومات
بأسلوب مشوق يسهل معه الفهم

اقتراحات إضافية
التحديث التلقائي للشاشات وذلك
بالربط المباشر بقواعد البيانات المختلفة



تعليقات وتحديات
التدخل البشري لتحديث المحتوى
المعلوماتي للشاشات





المركز الوطني
للإحصاء
والمعلومات
تعزيز المعرفة
سلطنة عُمان



أتمتة الإصدارات الدورية





أتمتة النشرات الدورية التي يصدرها المركز الوطني للإحصاء والمعلومات والتي من خلالها يتم تبسيط إجراءات إعداد المطبوعات الإحصائية الدورية وتسهيل عمليات الحصول على البيانات من مصادرها المختلفة، إلى جانب توفير الوقت والجهد في تصميم النشرات. كما أنه من خلال عملية الأتمتة يتم إنشاء قواعد بيانات قابلة للمقارنة وتشكيل سلاسل زمنية وتتركز الأتمتة في إنتاج المنشورات الإحصائية: (الكتاب الإحصائي السنوي، النشرة الإحصائية الشهرية، نشرة الأداء الاقتصادي والاجتماعي).

الهدف من الأتمتة للإصدارات الدورية يتمركز في:



اعتماد البيانات
وتسليمها بالشكل
النهائي للنشر

إجراء عمليات التحقق
للبيانات عن طريق قواعد
التدقيق

تحميل البيانات من مصدرها
الأصلي وحفظها في قواعد
بيانات المركز

أتمتة التواصل مع مزودي
البيانات سواء من داخل المركز
أو خارجه أو قواعد البيانات

اقتراحات إضافية

التحديث الآلي للبيانات الإحصائية وذلك
بالربط المباشر بقواعد البيانات المختلفة



تعليقات وتحديات

تحديث البيانات يدويا من
قبل مزودي البيانات





للمناقشة والاستفسارات



تعداد 2020
التعداد الإلكتروني للسكان والمساكن والمنشآت
Electronic Census of Population, Housing and Establishments

