

قياس الفقر متعدد الأبعاد

مروان خواجه

الاسكوا

بيروت، لبنان

المحتويات

- الخلفية
 - الإطار النظري
 - إطار القياس
 - الأبعاد والمؤشرات
 - الترجيح
 - تحديد الفقراء: الحد الفاصل
 - التدابير: التجميع
 - قضايا أخرى: الأسرة المعيشية المرجعية؛ مصادر البيانات
-

الْخَافِيَة -

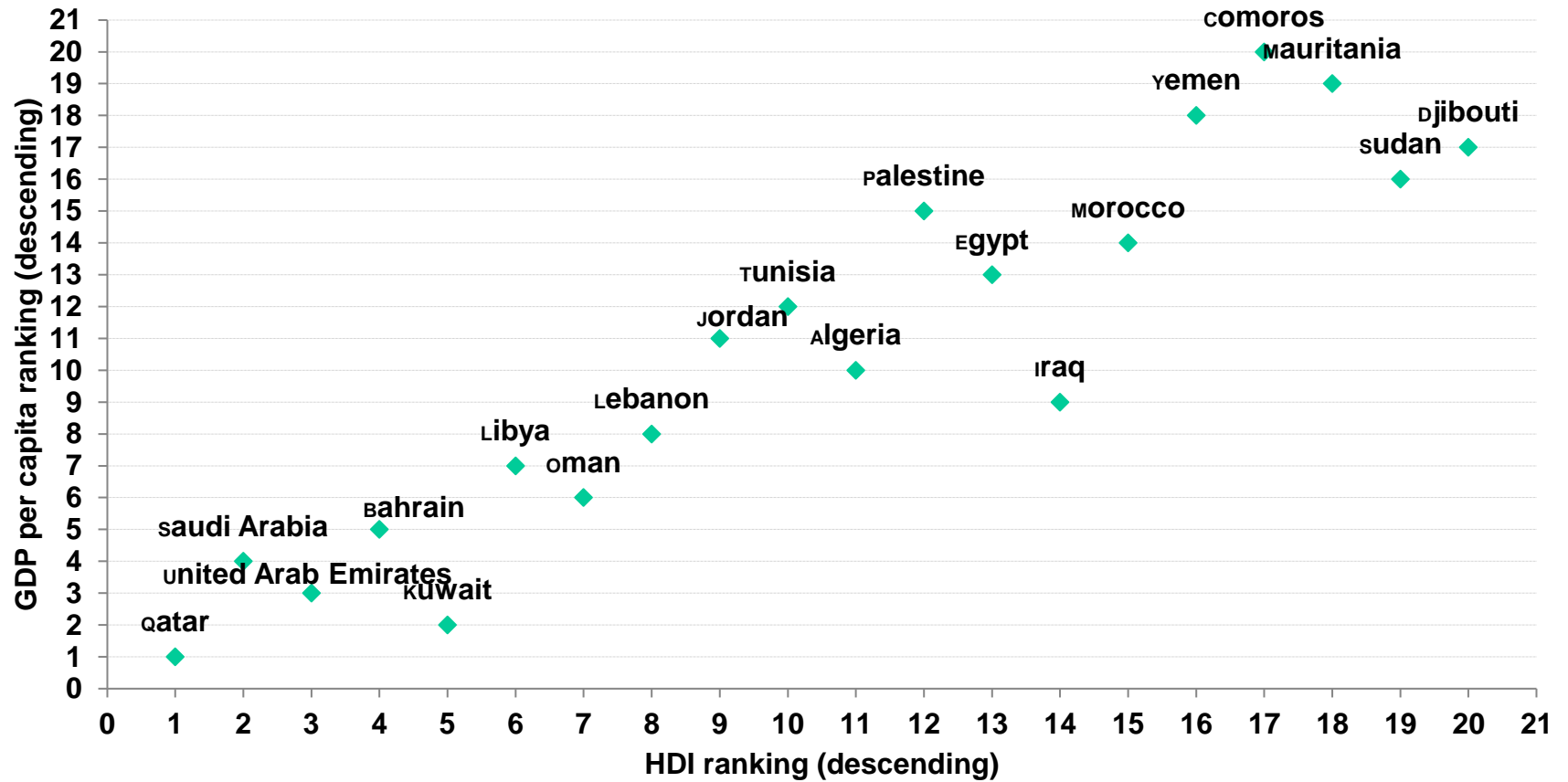
- عادةً، يقاس الفقر من الناحية النقدية
 - إنفاق أو دخل الأسرة المعيشية
 - مفيد بشكل أساسي للمساعدة الاجتماعية
 - لكن الفقر متعدد الأبعاد بطبيعته - الجوانب النقدية وغير النقدية
-

الدخل/الإنفاق مقابل المقاييس الموسعة للرفاهية

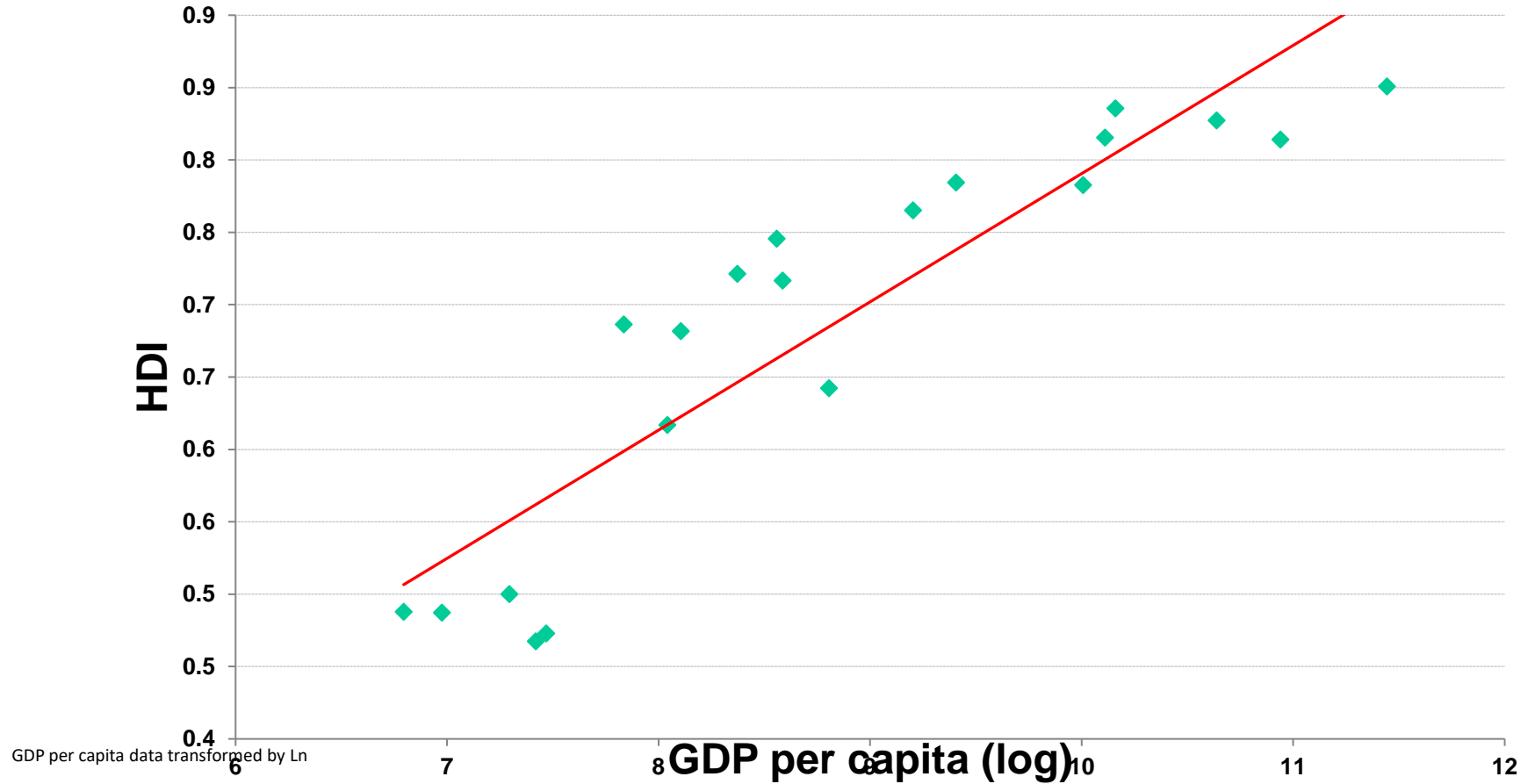
- الأساس المنطقي للقياسات الشبيهة بمؤشر الفقر متعدد الأبعاد (MPI) –
 - بعض البلدان ومناطق البلدان لديها مستويات عالية من الدخل وقليل جداً من الفقر، لكن سكانها يحتلون مرتبة منخفضة جداً من حيث الاحتياجات الأساسية على سبيل المثال مؤشر التنمية البشرية (HDI)
 - مراتب مختلفة للدول –
 - .. ولكن في الأساس نفس ترتيب الدول العربية في كليهما
- لكن ما زالت مهمة - الاستهداف؛ أهداف التنمية المستدامة وما إلى ذلك
-

نفس الترتيب؟

HDI ranking versus GDP ranking for Arab countries



مترابط للغاية - لكن ليس مثالياً (r= 0.90)



المفهوم

- Sen's (1992) إطار القدرة
 - الفقر إقصاء اجتماعي (Townsend، 1979)
 - نقص الاحتياجات الأساسية (Stewart، 1985)
 - الفقر كفشل القدرات
 - قدرات الفرد - درجة حرية الشخص في تحقيق أهدافه
 - الفقير: شخص يفتقر إلى القدرات لتحقيق هدفه القيمة
-

إطار القياس

• إطار قياس Sen (1976)

ثلاثة خطوات

(1) حدد المساحة التي سيتم فيها تقييم الفقر،

(2) تحديد الفقراء بتحديد حد فاصل لكل مساحة لتمييز الفقراء عن غير الفقراء

(3) تجميع البيانات الناتجة عن طريق مؤشر الفقر المناسب

• العديد من إجراءات القياس المتسقة مع هذا الإطار

MPI بشكل طبيعي

• .. يتكون من مساحتين:

– الرفاه الاقتصادي (نقدي)

– الرفاه الاجتماعي

• الرفاه الاقتصادي

– عادة ما يتم التقاطها من خلال بعد واحد ومؤشر واحد: خط الفقر النقدي المعتاد؛ في بعض الأحيان يمكن استخدام الآخرين

• الرفاه الاجتماعي (التنمية البشرية/الحرمان)

– أكثر تحدياً

– ثلاث طرق: رأي الخبراء؛ الدستور/القانون؛ الجمهور بوجه عام

إطار القياس

• إطار MPI العالمي - الأكثر شيوعاً

- مبادرة أكسفورد للفقير والتنمية البشرية وبرنامج الأمم المتحدة الإنمائي
- بسيط إلى حد ما ، يعكس المؤشر العالمي لمؤشر التنمية البشرية لبرنامج الأمم المتحدة الإنمائي ولكن مع البيانات الدقيقة على مستوى الأسرة
- ثلاثة أبعاد: الصحة والتعليم ومستوى المعيشة
- ثمانية مؤشرات موزونة بالتساوي في كل من الأبعاد

• مصممة لتعكس الفقر في البلدان منخفضة الدخل

- يُظهر MPI (2020) أن الأردن يعاني من حوالي 0.4% من الفقر ؛ فلسطين وتونس أقل من 1% (>1%)

الأوزان	يحرم إذا -	المؤشر	أبعاد الفقر
1/6	لم يكمل أي فرد من أفراد الأسرة خمس سنوات من الدراسة.	سنوات الدراسة	التعليم
1/6	أي طفل في سن المدرسة لا يذهب إلى المدرسة حتى الصف الثامن.	التحاق الطفل بالمدرسة	
1/6	مات أي طفل في الأسرة.	معدل وفيات الأطفال	الصحة
1/6	أي شخص بالغ أو طفل تتوافر عنه معلومات غذائية يعاني من سوء التغذية	التغذية	
1/18	المنزل ليس لديه كهرباء.	الكهرباء	مستويات المعيشة
1/18	لم يتم تحسين مرفق الصرف الصحي للأسرة (وفقاً لإرشادات الأهداف الإنمائية للألفية) ، أو تم تحسينه ولكن يتم مشاركته مع أسر أخرى	الصرف الصحي المحسن	
1/18	لا تستطيع الأسرة الوصول إلى مياه الشرب المحسنة (وفقاً لإرشادات الأهداف الإنمائية للألفية) أو أن مياه الشرب الآمنة تبعد أكثر من 30 دقيقة سيراً على الأقدام من المنزل ، ذهاباً وإياباً.	المياه الشرب المحسنة	
1/18	الأسرة المعيشية لديها أرض متسخة أو رملية أو روث.	الأرضيات	
1/18	تطبخ الأسرة المعيشية بالروث أو الخشب أو الفحم.	وقود الطبخ	
1/18	لا تمتلك الأسرة المعيشية أكثر من جهاز راديو أو تلفزيون أو هاتف أو دراجة أو دراجة نارية أو ثلاجة ولا يمتلك سيارة أو شاحنة.	ملكية الأصول	

إطار الكير فوستر (2008)

- الكير فوستر (AF): تحديد الفقراء عن طريق تعيين حد فاصل في كل بُعد متساوٍ من حيث الأهمية ثم استخدام نهج العد لتحديد الفقراء متعددي الأبعاد من خلال نسبة مئوية مختارة عشوائياً من الدرجة الإجمالية
 - يتم استخدام حد الفاصل قدره 33% لتحديد الأسر الفقيرة متعددة الأبعاد
-

الأبعاد والمؤشرات

- الأرقام والاختيار التعسفي..
 - يمكن اتباع نهج قائم على الحقوق في اختيار الأبعاد - تحديد مجموعة من الحقوق في الدستور أو القوانين الأخرى
 - رأي الخبراء (على سبيل المثال، نحن؛ المسؤولون)
 - الرأي العام
-

الأبعاد - مثال فلسطين

• تم تحديد عشرة (10) أبعاد:

1. التعليم (Article 24)
 2. الحالة الصحية (Article 22)
 3. العمالة وظروف العمل (Article 25)
 4. أحوال السكن (Articles 22, 23)
 5. السلامة الشخصية (Articles 13, 29)
 6. الوصول إلى الخدمات الاجتماعية (Article 22)
 7. الحرية الشخصية (Articles 11, 19, 20, 28)
 8. الحماية الاجتماعية (Article 22)
 9. المشاركة الاجتماعية (Article 26)
 10. ملكية واستخدام الأصول الخاصة (Article 21)
-

المؤشرات

- الرقم لكل بعد تعسفي

– إحصائية: يجب أن تشير جميعها إلى الحرمان - الترددات "المعقولة"

– المعياري: حق أساسي لكنه ينتهك بغض النظر عن مدى انتشاره

تحديد الفقراء متعدد الأبعاد ...

- باستخدام الإطار أعلاه،

		الرفاه الاجتماعي	
		فقير	غير فقير
الرفاه الاقتصادي	فقير	الفقير متعدد الأبعاد	دخل فقير
	غير فقير	محرومون اجتماعيا	ليس فقير

الترجيح/"التسعير"

- .. ربما يكون الأكثر بحثاً وتنازحاً في إنشاء المؤشرات المركبة، بما في ذلك مؤشرات الفقر متعدد الأبعاد (MPIs)
- يتفق الجميع تقريباً على الترجيح ، ولكن كيف "تسعير" السلع غير السوقية؟
- المعايير الإحصائية مقابل المعايير المعيارية
 - نماذج استكشافية متعددة المتغيرات - PCA et al
 - تردد (معكوس) العنصر - على سبيل المثال، الموت نادر والتلفزيون يكاد يكون عالمياً
 - طريقة الإجماع - دراسة عبء المرض
- تحويل الإصابات المختلفة إلى جزء صغير من الحياة

المعياري:

- الممارسة القياسية هي استخدام أوزان متساوية للأبعاد والمؤشرات المختلفة كما هو الحال بالنسبة لمؤشر الفقر العالمي متعدد الأبعاد
- في بعض الأحيان، تعطي البلدان وزناً أكبر للفقر النقدي أو بُعد مستوى المعيشة أكثر من الأبعاد الأخرى

تحديد الفقراء: الحد الفاصل

- في حالة الفقر النقدي، يتم تحديد الحد الفاصل من خلال وضع معايير الاستهلاك الأدنى لجميع السلع الضرورية.
 - يعد تحديد الحد الأدنى في بيئة متعددة الأبعاد أكثر تعسفاً وتحدياً إلى حد ما
 - AF (مؤشر الفقر العالمي متعدد الأبعاد) يتم استخدام حد الفاصل قدره 33% لتحديد الأسر الفقيرة متعددة الأبعاد
 - يمكن متابعة السيناريوهات المختلفة لتحديد الحد الفاصل لكل بُعد وفقاً لمخطط الترتيح المستخدم وعدد المؤشرات،
على سبيل المثال، تكون الأسرة فقيرة إذا حُرمت من أي من المؤشرات المدرجة في تلك الأبعاد
-

مقاييس الفقر - التجميع

- الممارسة الحالية هي استخدام مقاييس فوستر- جرير- ثوربيك (1984) Foster-) (Greer-Thorbecke) التالية للفقر القابل للتحلل:
 - مؤشر عددي للفقر (P_0) الذي يعطي النسبة المئوية للسكان الفقراء
 - مؤشر شدة الفقر (P_1) الذي يعطي النسبة المئوية لمتوسط دخل الفقراء تحت خط الفقر
 - مؤشر شدة الفقر (P_2) بما أن هذا المؤشر حساس لتوزيع الدخل تحت خط الفقر ، فيمكن استخدامه لحساب مقدار التحويل اللازم لرفع الفقراء إلى خط الفقر.
 - أظهر ألكير- فوستر أن نسبة عدد الأفراد البسيطة (P_0) غير حساسة لزيادة نطاق الفقر
 - استخدم مقاييس FGT المعدلة من Alkeir-Foster
-

مقاييس الفقر-

- مقاييس FGT المعدلة من Alkire-Foster
 - $MPI = \text{الحدوث} * \text{الشدة}$
 - الحدوث: نسبة الفقراء
 - شدة الحرمان: متوسط نسبة الأبعاد التي يحرم فيها الفقراء
-

الأسرة المعيشية أو الفرد

- تتم جميع الحسابات على مستوى الأسرة المعيشية
 - متوسط الأسرة المعيشية
 - يختلف باختلاف الزمان والمكان (من حيث الحجم والتركيب)
 - ليست مفيدة لأغراض الاستهداف
 - عدد الافراد - تعديل نصيب الفرد
 - المؤشرات المستخدمة في MPI تعتمد بشكل أساسي على الأفراد وليس الأسرة المعيشية، على سبيل المثال: التعليم والصحة - وبالتالي فإن التسجيل يتعلق بالتركيبة السكانية
 - الأسرة الأكثر شيوعاً - على سبيل المثال، شخصان بالغان + 5 أطفال
 - تكيف مفهوم مقياس التكافؤ - ولكن فقط لخط الفقر النقدي
-

مصدر البيانات

- من المتطلبات الأساسية لهذا النوع من مقاييس الفقر متعددة الأبعاد استخدام مصدر واحد للبيانات لجميع عمليات التقدير والتحليل
 - إذا تم تضمين الفقر النقدي (خط الفقر النقدي)، فيجب استخدام مسح الدخل والإنفاق
 - ... غير ذلك، يمكن استخدام المسوح الديموغرافية والصحية، والمسوحات العنقودية متعددة المؤشرات، والتعدادات
 - يمكن استخدام مسح القوى العاملة ، لكنها تفتقر إلى التدابير المتعلقة بالصحة
-

• أداة MPI للإسكوا

- STATA – mpi command (2016)
 - R – convey package (2021)
-

شكراً
