



ازدهارُ البلدان كرامةُ الإنسان



## البند 9

### الحرب على غزة:

التداعيات الاجتماعية والاقتصادية

# 31

الدورة

الحادية والثلاثون

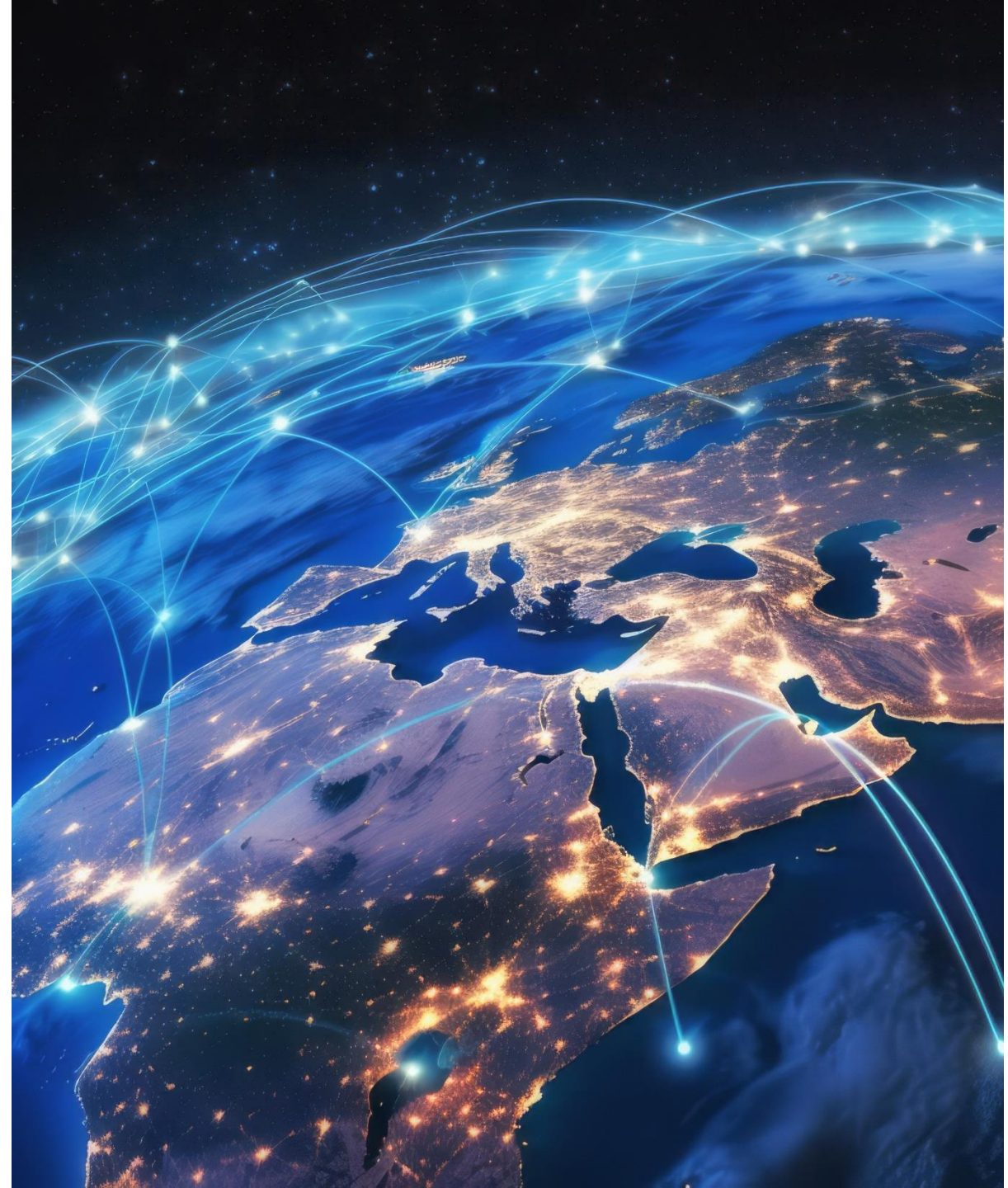
القاهرة

18-16 كانون الأول/ديسمبر 2023

الرؤية العربية 2045

## المحتويات

- مصفوفة الهيمنة والسيطرة في الأرض الفلسطينية المحتلة (1967)
- الواقع الاقتصادي عشية الحرب على غزة
- الواقع الاجتماعي عشية الحرب على غزة
- الآثار المباشرة للحرب على غزة
- صحة الأم والأشخاص ذوي الإعاقة خلال الحرب
- الفقر المتعدد الأبعاد والحرمان
- الآثار طويلة الأمد للحرب على غزة

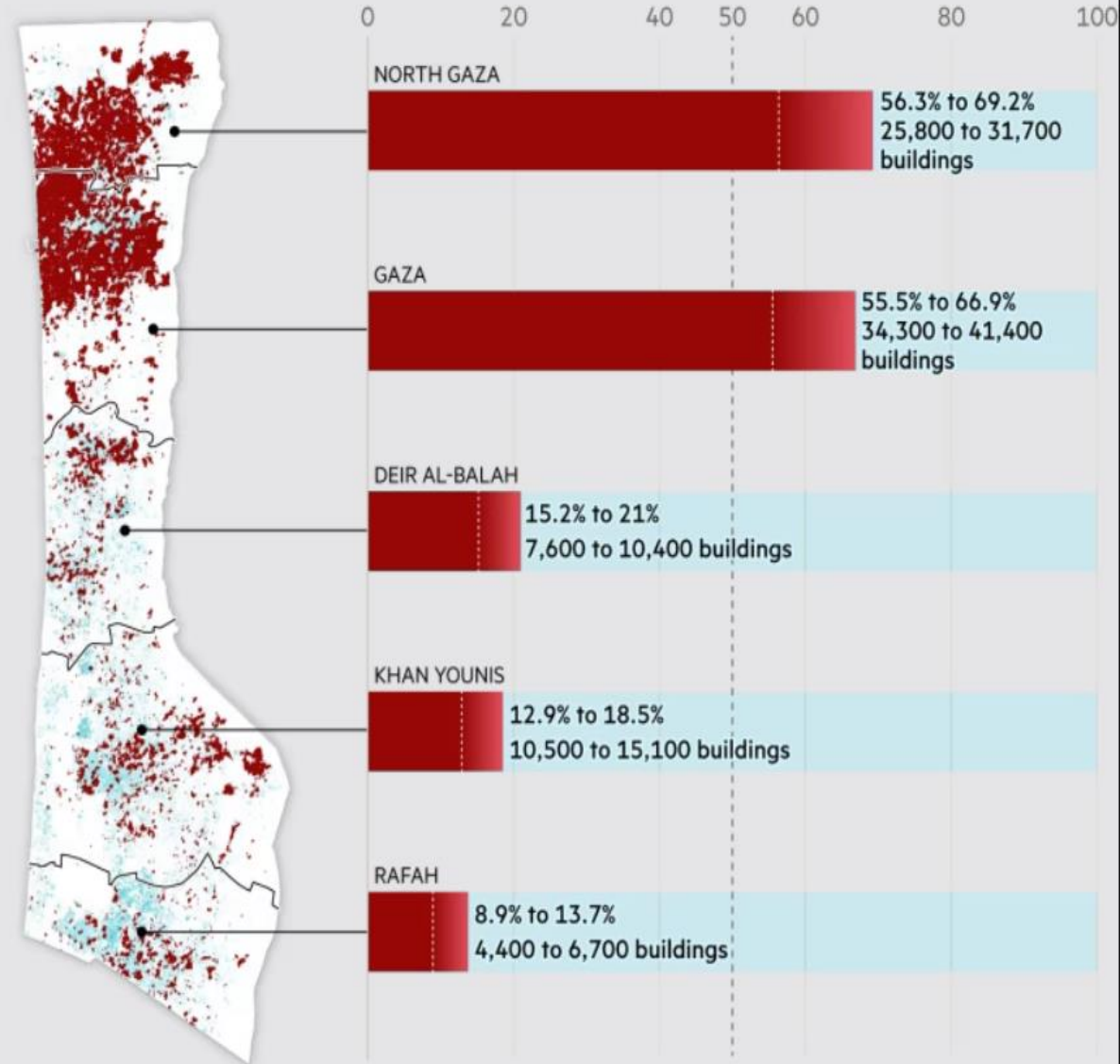


## الرسائل الرئيسية

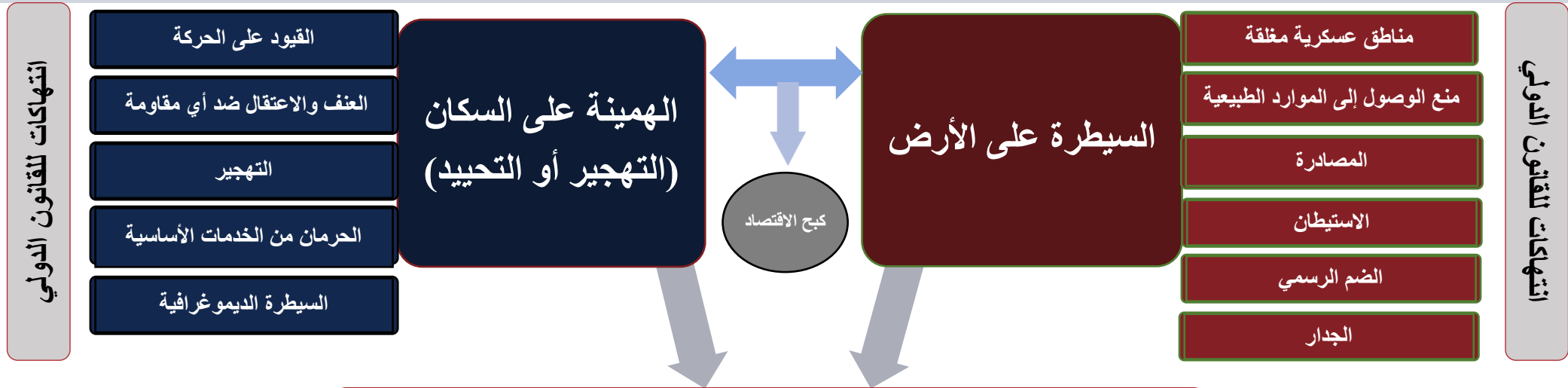
- السياسات والممارسات الإسرائيلية منذ 1967: منظومة واحدة للسيطرة على الأرض والهيمنة على السكان
- عزل الاقتصاد الفلسطيني وتدمير القطاعات الإنتاجية ليصبح تابعاً لإسرائيل
- واقع متردي في قطاع غزة: حصار منذ 2007 وهجمات عسكرية متكررة
- حرب غير مسبوقة من حجم الدمار والضحايا
- كارثة انسانية على كافة المستويات من حيث الدمار وعدم الوصول الى الخدمات الاساسية والحقوق والحريات الأساسية
- آثار طويلة الأمد غير مسبوقة تستدعي جهود توازي حجم الحرب

More than 60 per cent of buildings in northern Gaza may have been damaged

% of buildings likely to have been damaged between October 5 and December 4



## مصفوفة الهيمنة والسيطرة في الأرض الفلسطينية المحتلة (1967)



حرمان من حق تقرير المصير

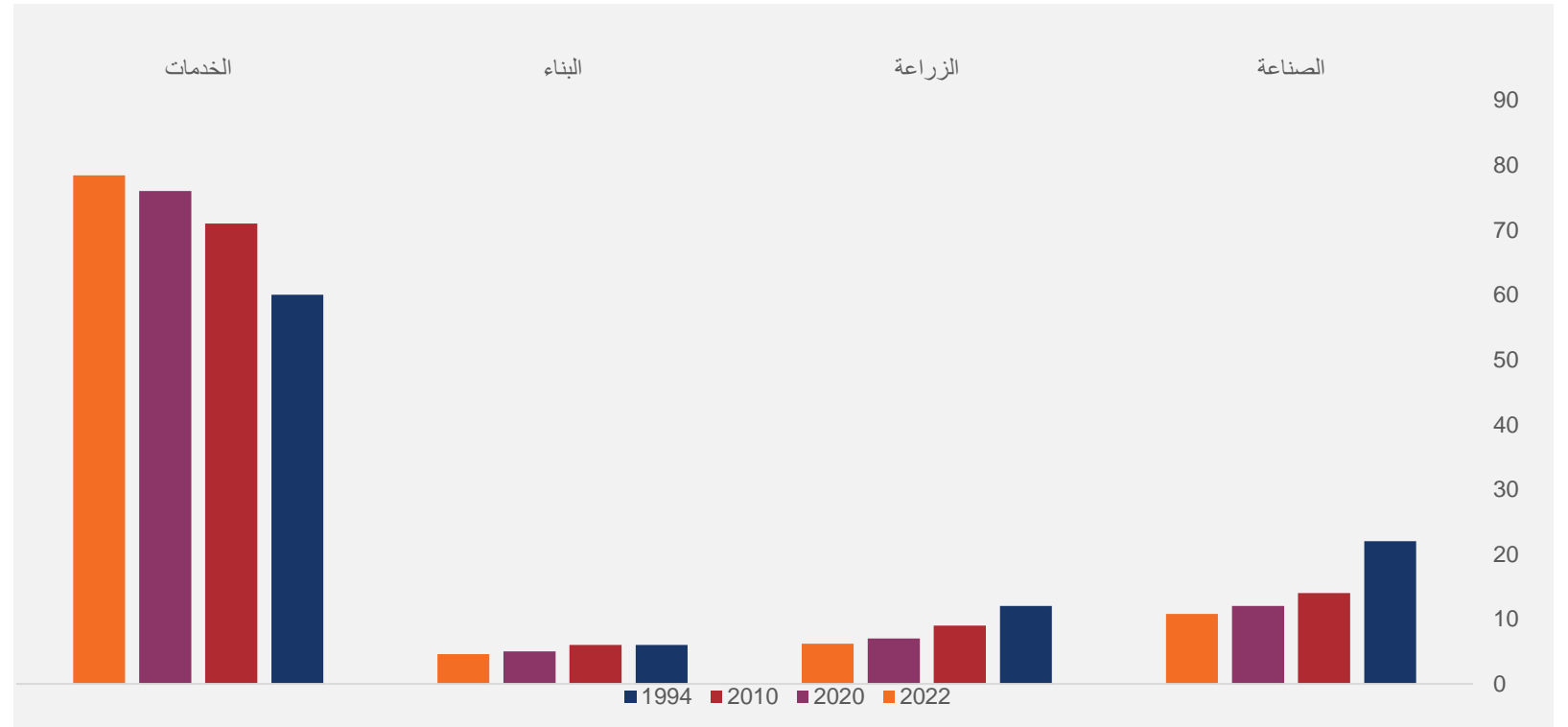
حرمان من الحقوق الاقتصادية والاجتماعية والسياسية والمدنية

حرمان من الحق في التنمية

## الواقع الاقتصادي

## حصّة القطاعات الاقتصادية من الناتج المحلي الإجمالي (بالنسبة المئوية)

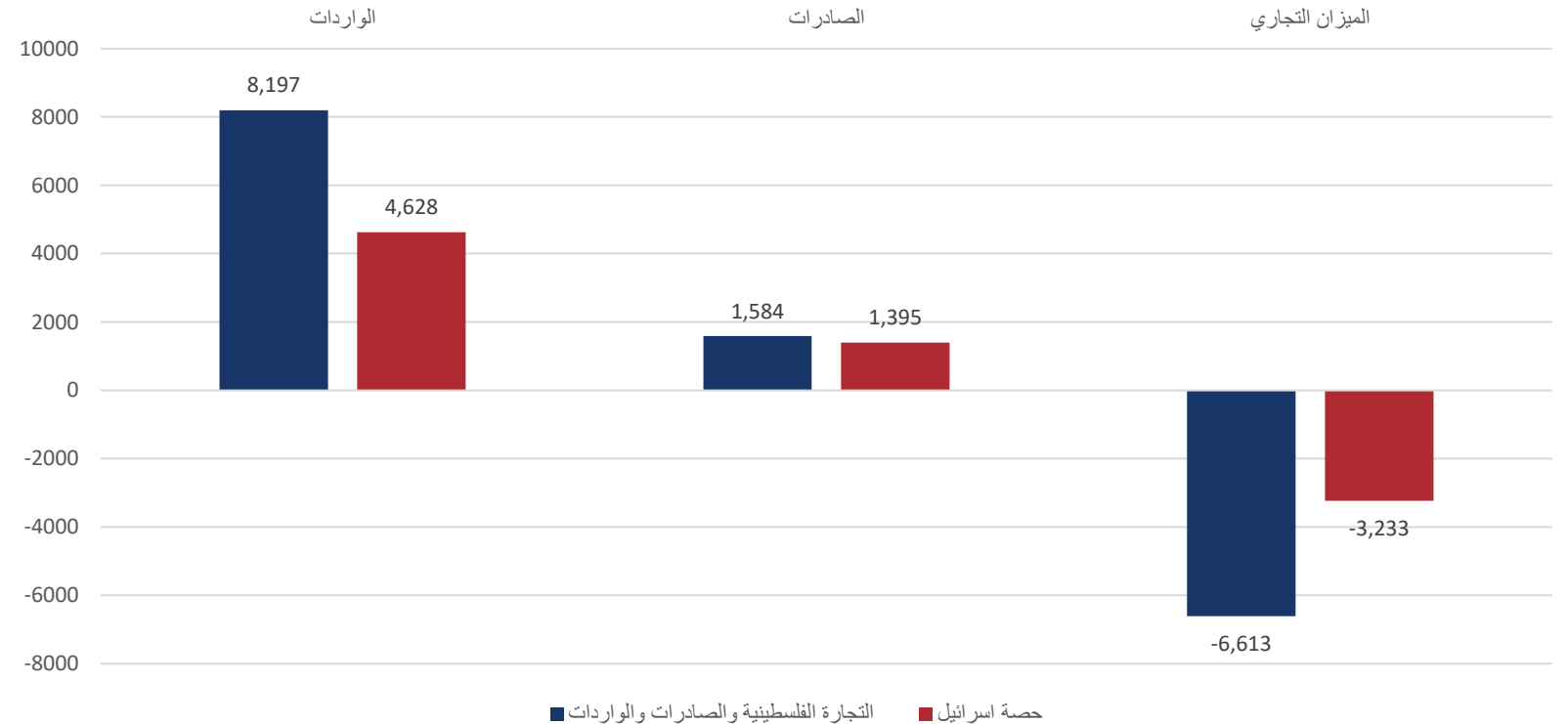
انخفضت مساهمة القطاعات الإنتاجية (الزراعة والصناعة) في الناتج المحلي الإجمالي من 34 في المائة في عام 1994 إلى 17 في المائة في عام 2022،



## الواقع الاقتصادي

## التجارة الفلسطينية وحصّة اسرائيل منها (مليون دولار)

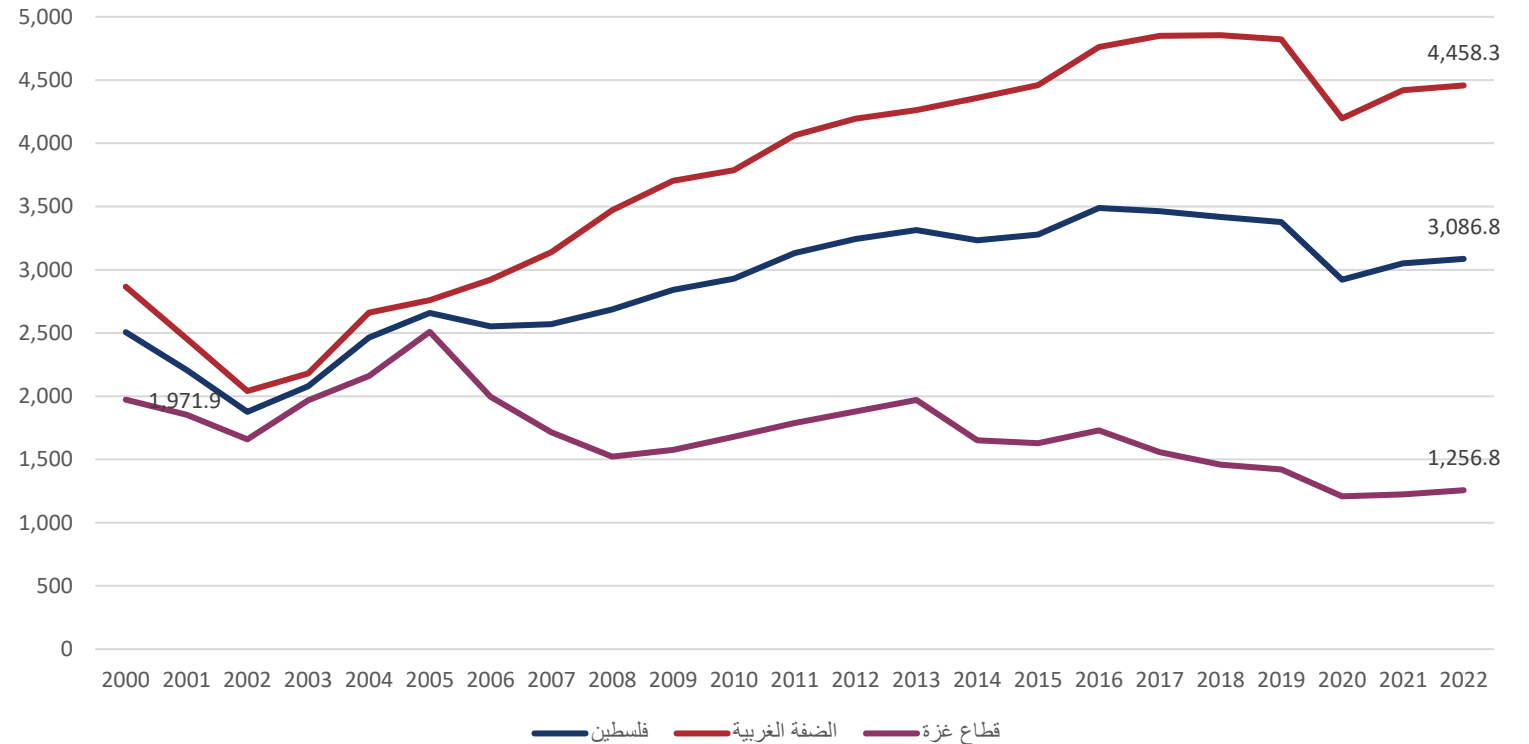
بلغ العجز التجاري الإجمالي أكثر من 6.6 مليار دولار، أو 37 في المائة من الناتج المحلي الإجمالي



## الواقع الاقتصادي

## نصيب الفرد من الناتج المحلي الإجمالي بالأسعار الثابتة (بالدولار الأمريكي)

أصبح نصيب الفرد من الناتج المحلي الإجمالي في غزة عام 2022 (\$1,256) أقل مما كان عليه في عام 2000



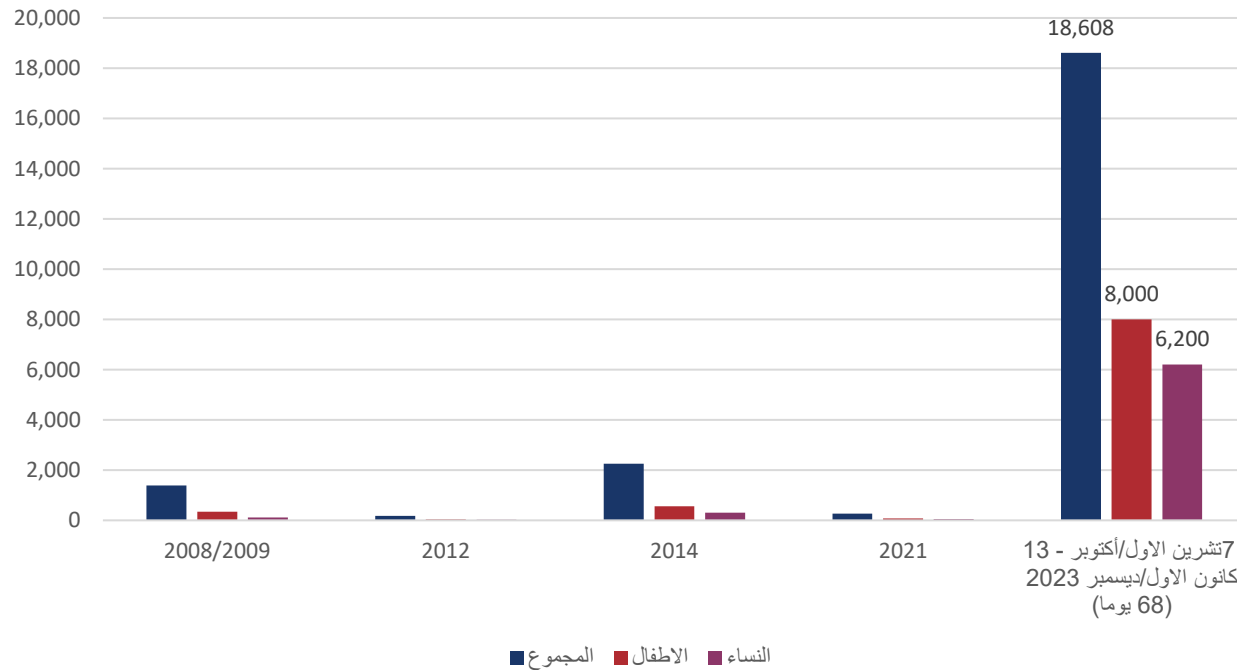
- 1,600,000 فلسطيني بحاجة لمساعدة انسانية في مجال الصحة
- تعرض المستشفيات الى هجوم اسرائيلي متكرر (189 منذ بداية 2023 وقبل الحرب)
- 608,000 طالب وطالبة فلسطينيون يحتاجون إلى مساعدة إنسانية
- حصة الفرد اليومية من المياه المستهلكة التي تتراوح حول 89 لتر/الفرد في اليوم (100 لتر للفرد يومياً بناءً على توصيات منظمة الصحة العالمية)
- تعتبر 96 % من المياه المستخرجة من الحوض الجوفي في قطاع غزة غير صالحة للاستهلاك البشري
- 33% من الفلسطينيين يعانون من انعدام الامن الغذائي (63 % في قطاع غزة و14 % في الضفة الغربية)

## الواقع الاجتماعي عشية الحرب



## الآثار المباشرة

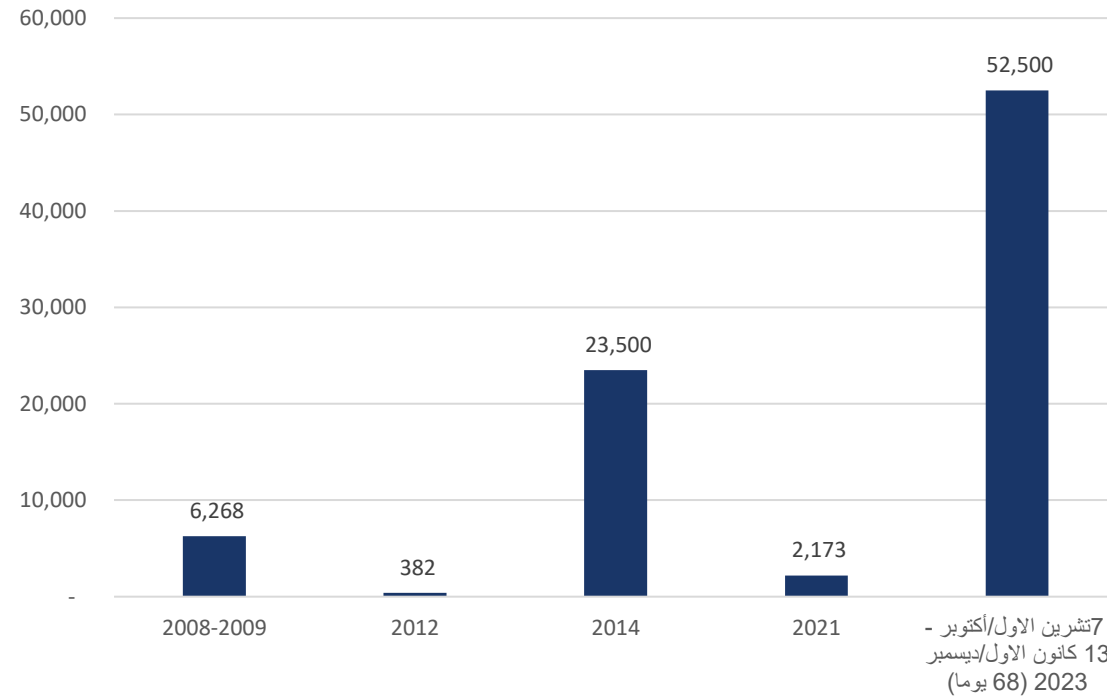
## الخسائر البشرية عن عمليات التصعيد



الخسائر الناتجة عن  
عمليات التصعيد  
العسكري السابقة

## الآثار المباشرة

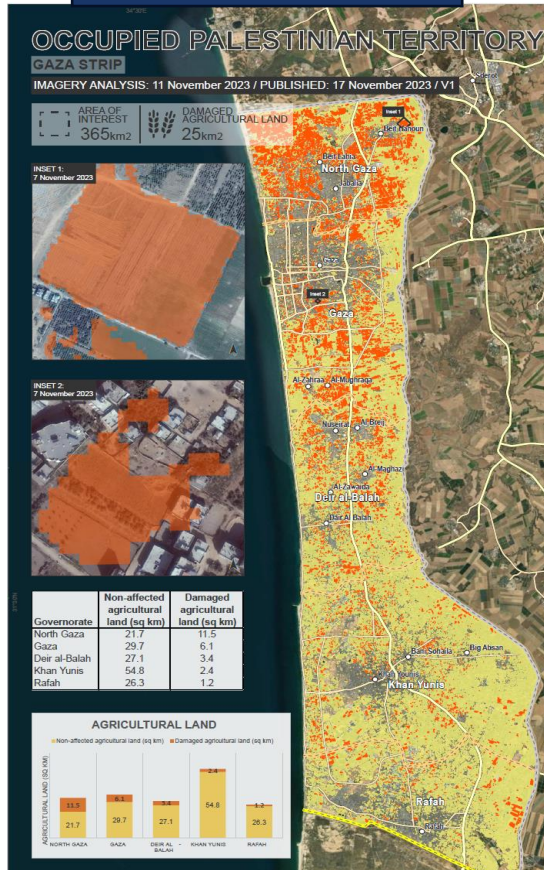
## الوحدات السكنية المدمرة



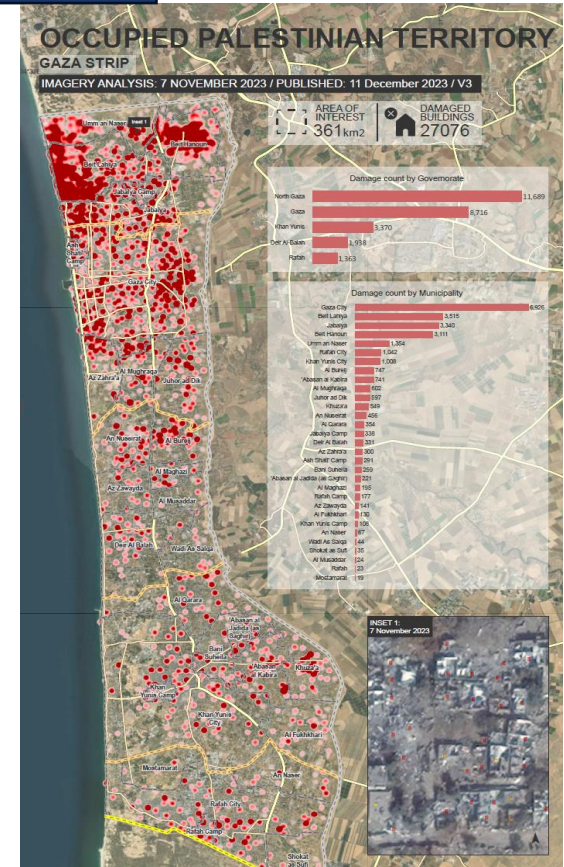
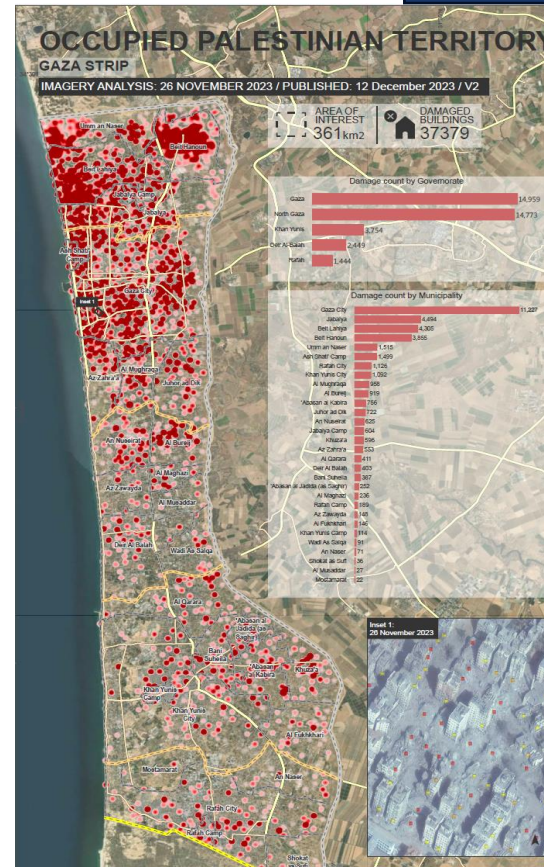
الخسائر  
الناجمة  
عن  
عمليات  
التصعيد

## الآثار المباشرة/ الدمار في قطاع غزة (UNOSAT)

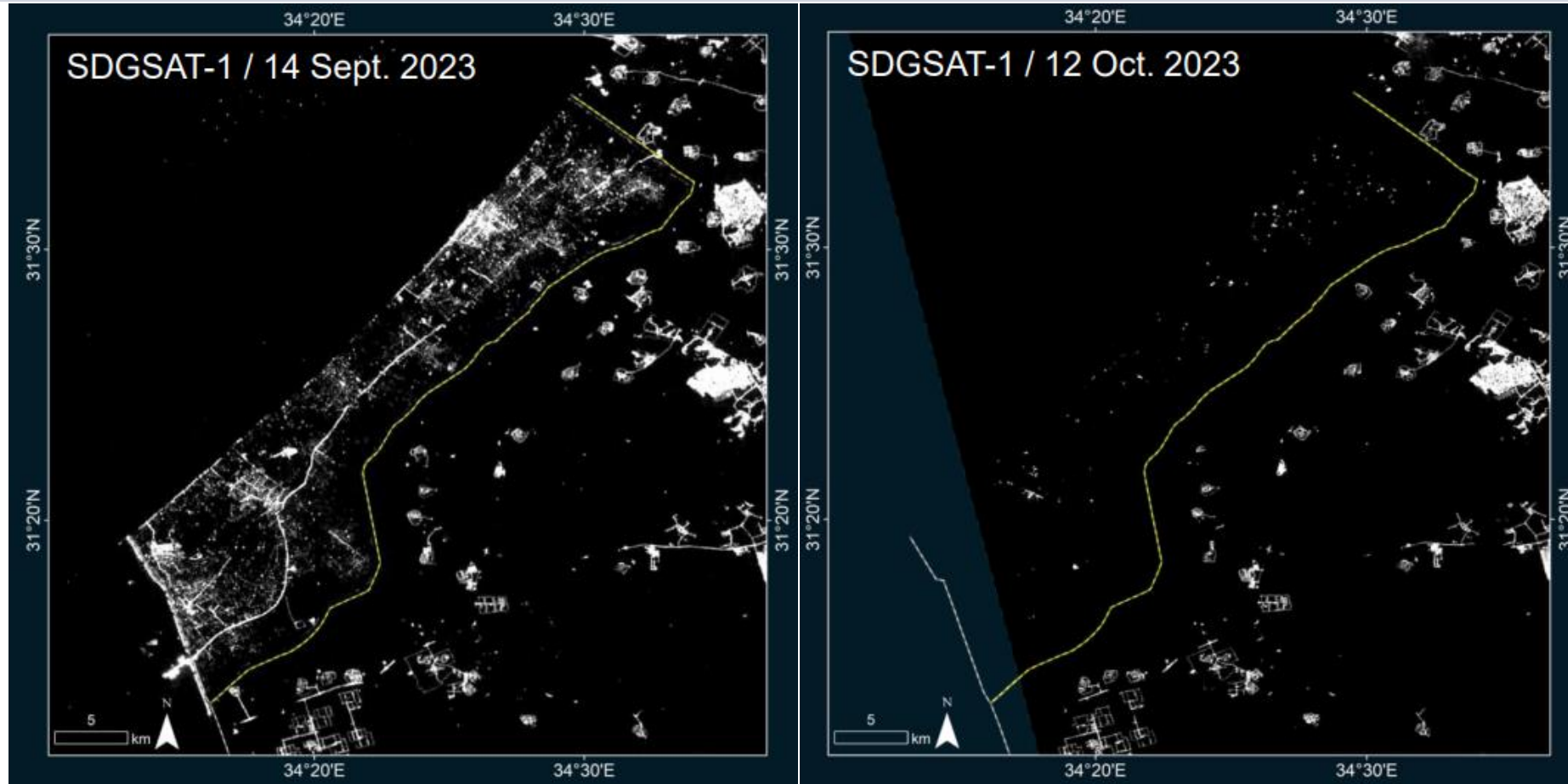
### الاراضي الزراعية المدمرة



### المباني المدمرة



## الآثار المباشرة/ التيار الكهربائي



## إحصائيات الدمار خلال الحرب الحالية



253,000  
وحدة سكنية متضررة

275  
مدرسة متضررة

26  
مستشفى خارج الخدمة

46,000  
وحدة سكنية مدمرة

73  
مدرسة مدمرة كلياً

59  
سيارات اسعاف

103  
دور عبادة

121  
مقر حكومي

## صحة الأم والأشخاص ذوي الإعاقة خلال الحرب

بلغ عدد الأرمال خلال الـ 19 يوم الأولى من الحرب 1,816 امرأة

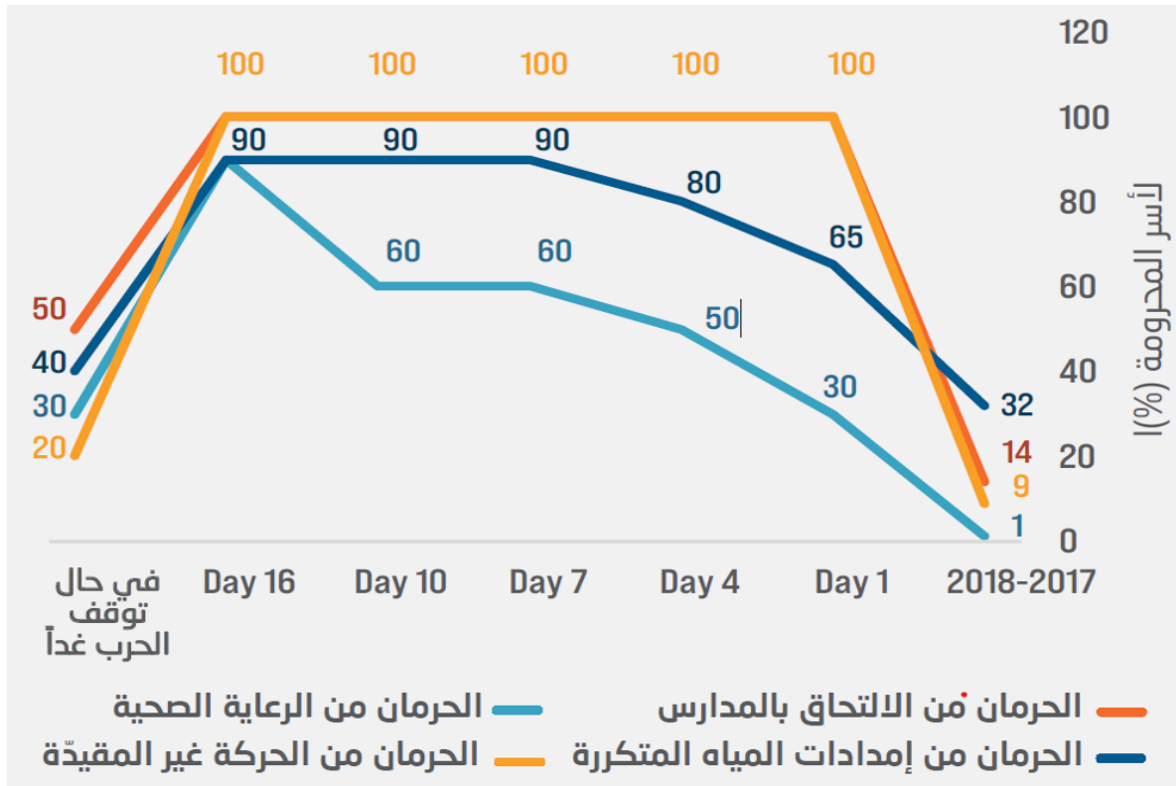
توجد حالياً حوالي 50,000 امرأة حامل في غزة، ومن المتوقع أنه أنجبت 5,522 امرأة منهن خلال تشرين الثاني/نوفمبر

تضاعف عدد الأشخاص ذوي الإعاقة في الفترة بين عامي 2007 و 2017 ، فازداد بما قدره 65,000

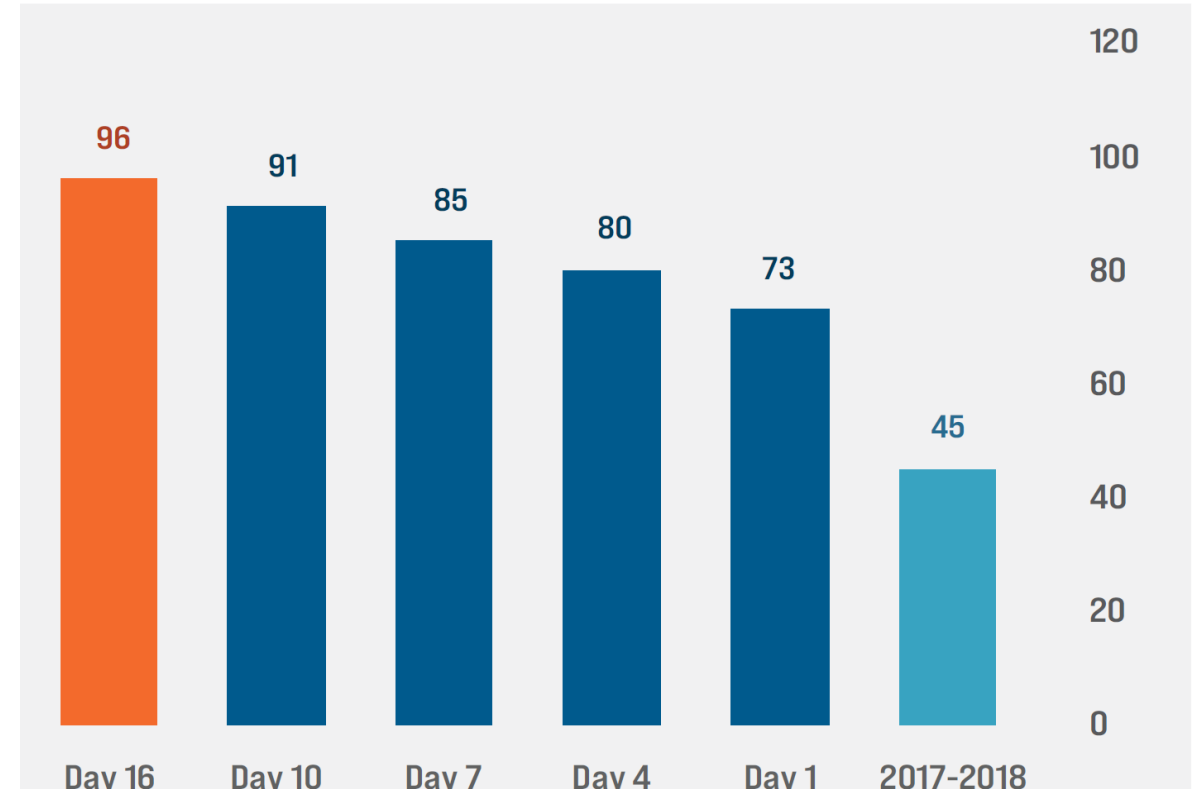
بلغ معدّل نزوح الأسر المعيشية التي تتضمن أشخاصاً ذوي إعاقة وترأسها نساء (22 في المائة)

## الفقر المتعدد الأبعاد والحرمان

أوجه حرمان سكان غزة خلال الأيام الـ 16 الأولى من الحرب

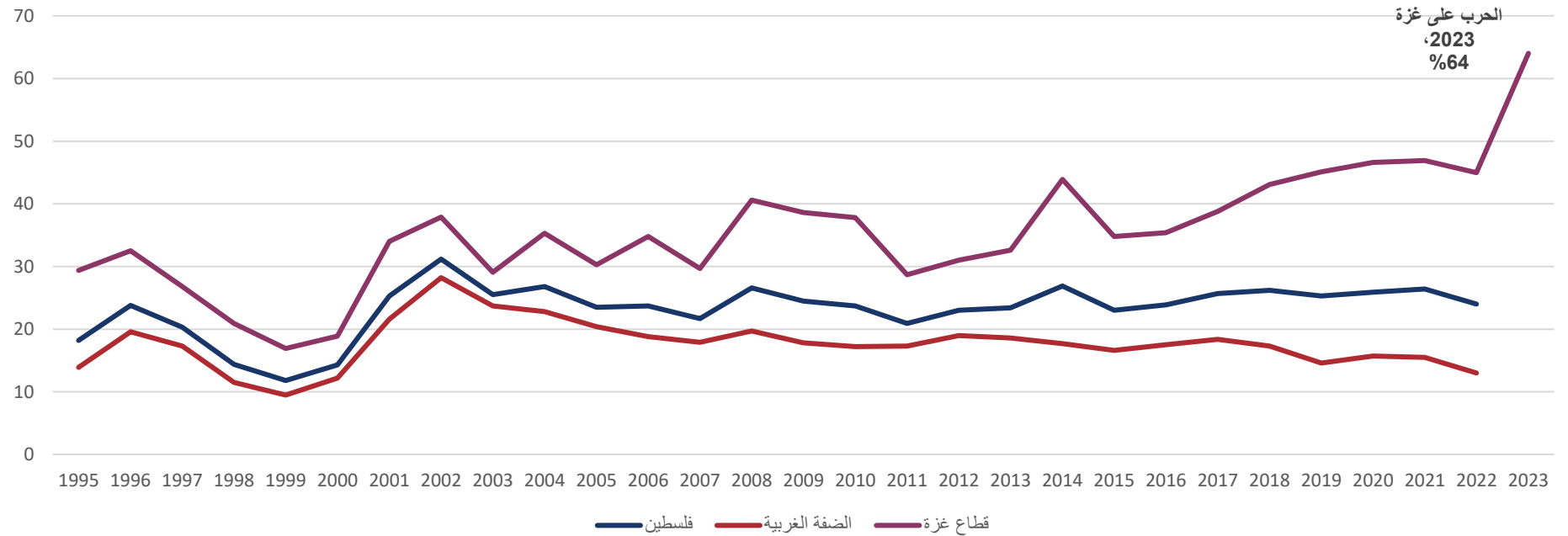


• نسبة عدد الفقراء في غزة حسب الدليل الوطني للفقير المتعدد الأبعاد في القطاع قبل حرب تشرين الأول/أكتوبر وفي أثنائها



## الآثار طويلة الأمد

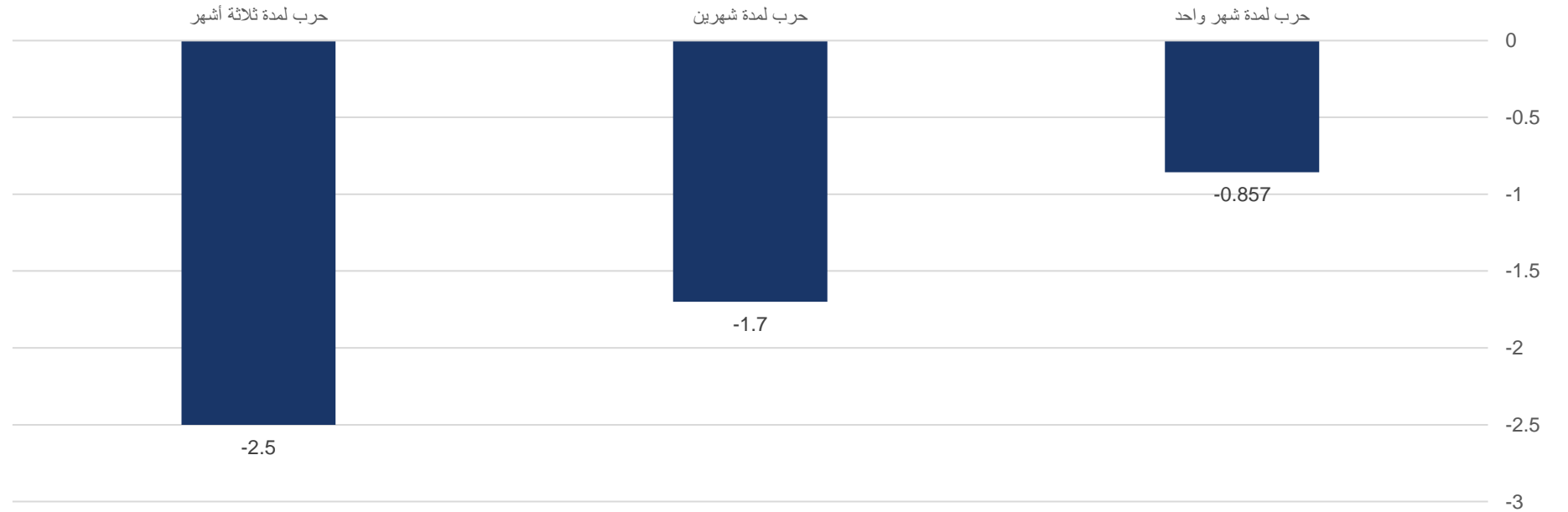
## البطالة (بالنسبة المئوية)





## الآثار طويلة الأمد

خسائر الناتج المحلي الإجمالي لدولة فلسطين في عام 2023 (مليارات الدولارات)



# شكراً



ازدهارُ البلدان كرامةُ الإنسان



الأمم المتحدة

الاسكوا

ESCWA