



مشروع "المبادرة الإقليمية لتعزيز تطبيقات الطاقات المتجددة صغيرة السعة في المناطق الريفية في المنطقة العربية (REGEND)"

ورشة تدريبية حول

"بناء قدرات المرأة الريفية في مجالات التعبئة والتغليف واعتماد علامات تجارية خصوصية وملصقات بيانات للمنتجات لتحسين ترويجها"

الجلسة الثانية : تقديم عام حول اعتماد علامات تجارية خصوصية وملصقات بيانات للمنتجات الغذائية المحلية

شربان، ولاية المهدية، الجمهورية التونسية
خلال الفترة الممتدة من 25 إلى 27 كانون الأول/ديسمبر 2020

Bureau d'études Khaled Bedoui



your partner for Sustainable development

المكون : السيد أنيس قرفي، خبير في التعبئة والتغليف مختص في الصناعات الغذائية



مقدمة عامة حول العلامات التجارية الخصوصية وملصقات البيانات وأهميتها



Type d'étiquettes

أنواع ملصقات البيانات وخصائصها

ETIQUETTE

- Cut & Stack
- Autocollantes
- Manchon thermorétractable
- dry offset
- IML



ETIQUETTE

- **Cut & Stack**
- Autocollantes
- Manchon
thermorétractable
- dry offset
- IML

étiquettes appliquées avec colle



ETIQUETTE

- Cut & Stack
- Autocollantes
- Manchon thermorétractable
- dry offset
- IML

étiquettes en rouleau



ETIQUETTE

- Cut & Stack
- Autocollantes
- **Manchon thermorétractable**
- dry offset
- IML

Available as:



Full-body shrink sleeve



Normal shrink sleeve



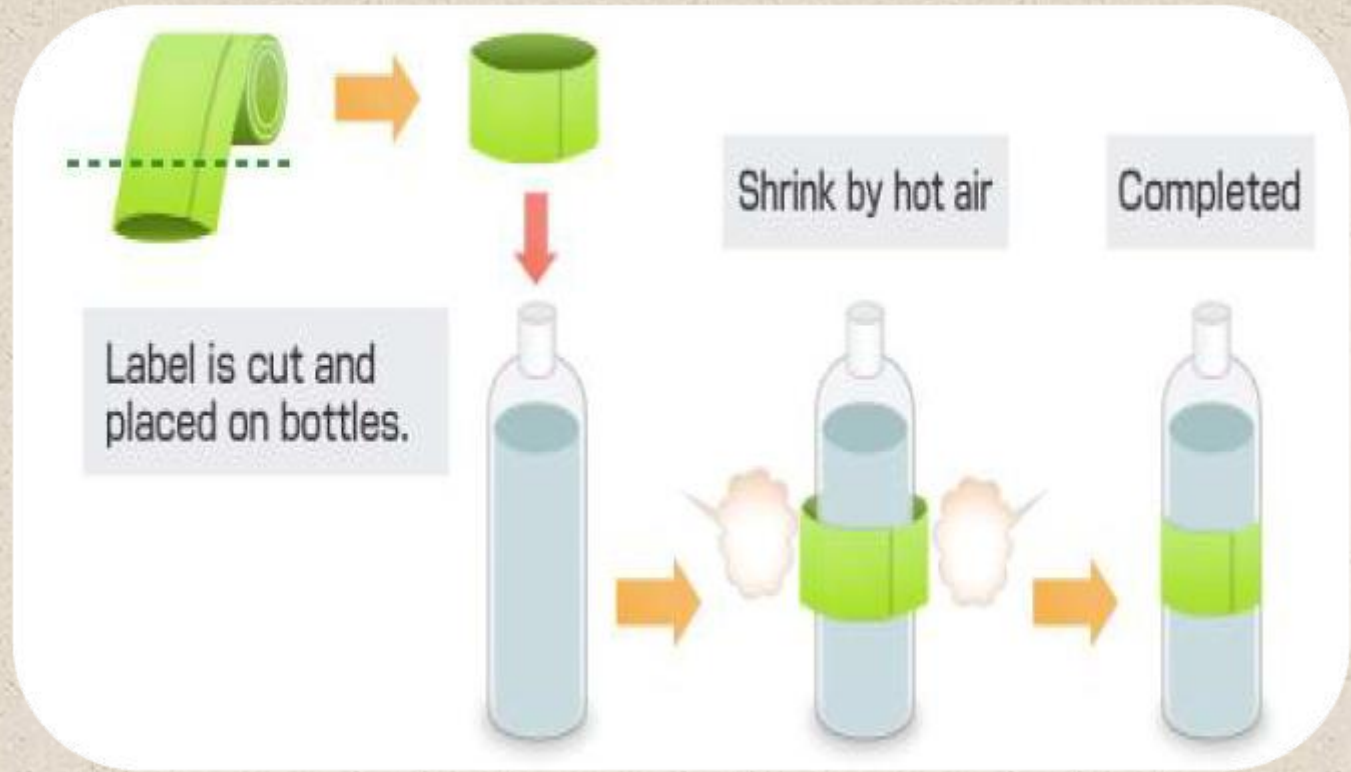
Full-body tamper-evident



Tamper-evident lable

ETIQUETTE

- Cut & Stack
- Autocollantes
- **Manchon thermorétractable**
- dry offset
- IML



ETIQUETTE

- Cut & Stack
- Autocollantes
- Manchon thermorétractable
- **Dry offset**
- IML



ETIQUETTE

- Cut & Stack
- Autocollantes
- Manchon thermorétractable
- dry offset
- **IML**

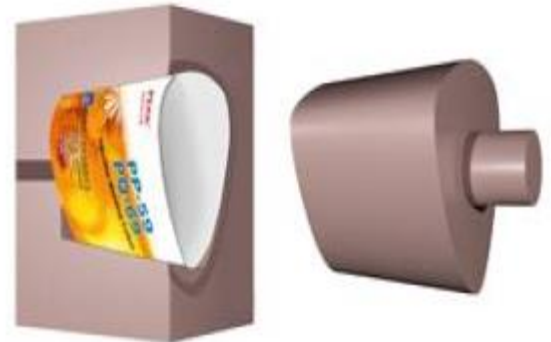
IML : *In Mold Labelling* (L'étiquette surmoulée)



1 PEPA Film Positioned



2 In-Mold Labeling





MARKETING

1-Marchandisage

2-Reconnaissance

3-Communication

4-Information

*Quelles sont les informations
obligatoires et **facultatifs**
à mettre sur une étiquettes ?*

المعايير التقنية والشروط الواجب توفرها في ملصقة البيانات



Arrêté des ministres du commerce et de l'artisanat, de la santé publique, de l'industrie, de l'énergie et des petites et moyennes entreprises du **3 septembre 2008**, relatif à **l'étiquetage et la présentation des denrées alimentaires préemballées.**



MARKETING



la norme **CODEX STAN 1-1985** 2018 du codex Alimentarius (FAO/OMS)

RÈGLEMENT (UE) N °1169/2011 DU PARLEMENT EUROPÉEN ET DU CONSEIL du 25 octobre 2011 concernant **l'information des consommateurs sur les denrées alimentaires**



1-Marchandisage

2-Reconnaissance

3-Communication

4-Information

Dispositions Générales # Philosophie

Art 3

L'étiquette apposée sur les denrées alimentaires préemballées ne devra pas **décrire** ou **présenter** le produit d'une façon :

Fausse

Trompeuse

Mensongère

ou susceptible de créer d'une façon quelconque une **impression erronée** au sujet de sa nature véritable.



Obligatoire

1- Nom du produit

2- Liste des ingrédients

3- Contenu net et poids

égoutté

4- Nom et adresse

5- Pays d'origine

6- Identification des lots

7- Datage et instructions

d'entreposage

8- Mode d'emploi



L'étiquette comprend des informations :

- *Obligatoires*

- *Facultatifs*

Obligatoire

1- Nom du produit

2- Liste des ingrédients

3- Contenu net et poids
égoutté

4- Nom et adresse

5- Pays d'origine

6- Identification des lots

7- Datage et instructions
d'entreposage

8- Mode d'emploi

- Aucun produit alimentaire préemballé ne peut être vendu **sans étiquetage**,

Art 4

- Toute indication sur l'étiquette doit être réalisée à **l'encre indélébile** ou par **moulage** ou **estampage**
 - **gravée** ou une **marque indélébile**,
 - en **code** ou en **clair**,

Art 5

- Les mentions obligatoires doivent être

-claires,

-bien en vue,

-Indélébiles

-facilement lisibles dans des conditions normales d'achat et d'utilisation.



Obligatoire

1- Nom du produit

2- Liste des ingrédients

3- Contenu net et poids

égoutté

4- Nom et adresse

5- Pays d'origine

6- Identification des lots

7- Datage et instructions

d'entreposage

8- Mode d'emploi

Elle permet à l'acheteur de savoir précisément de quel produit il s'agit.

Exemples: chocolat, pain, café, Jus... .



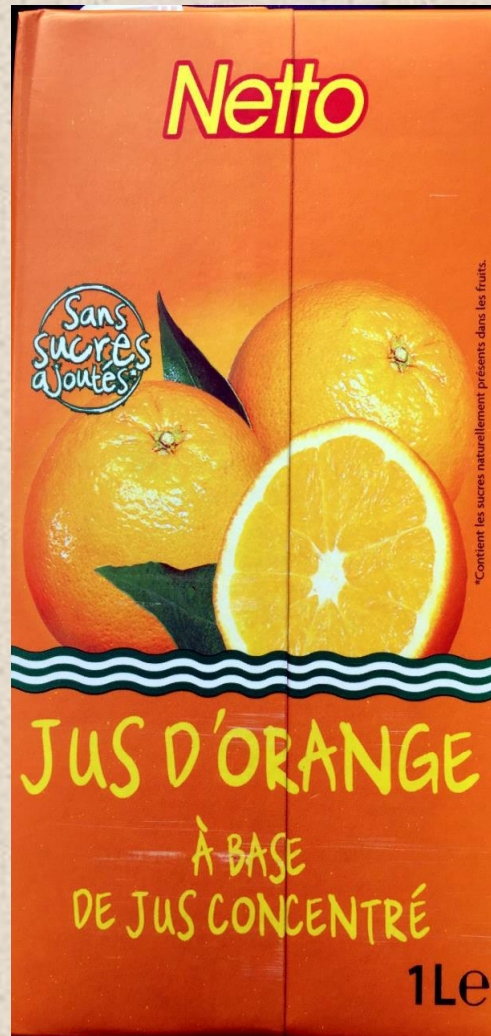


Jus de fruit



« Purs jus de fruits » ou « 100 % pur jus », obtenus par pressage des fruits

Concentré



jus de fruit, dont on a éliminé une partie de l'eau pour obtenir un concentré.

nectar !



fabriqués à partir de:
- jus ou purée de fruits (entre 25 % et 50 % en fonction de l'espèce utilisée),
- d'eau,
- sucre ;
- miel ;
- des édulcorants ;
- et/ou du sirop.

فلضل اسود حب
Black Pepper Love

ينسون حب
Forget the love



عاش المترجم

هذي اقوى وحده

Pain de mie aux céréales

15 tranches

- المكونات : فارينة القمح المحمصـة -
كتان - سمسم - بذور عباد الشمس -
فاريـه الفسـج - خميرة خبز - ملح -
سـر - محسن - بـوت نباتية - فـارينة
الـ رول - مادة - E282 - فـظة - ماء

DF: 15/08/19
DL: 30/08/19
LOT: 25590

يحفظ بعيداً عن الحرارة والرطوبة
A conserver à l'abri de l'humidité et de la chaleur
Fabriqué par : Sté BVM - Ben Arous
Tel: 71 385 005 - Fax: 71 388 716



زيوت المصنع الكويتي

المصنع السوري

زيت زيتون سوري

SYRIAN OLIVE OIL

المحتويات: زيت زيتون اسباني صافي 100%
INGREDIENTS: 100% Pure Spanish Olive Oil

المصنع الكويتي لتعبئة وتغليف المواد الغذائية
KUWAIT FACTORY FOR FILLING & PACKING FOODS
Tel.: 24670830 - 24676418 - Fax: 24670830

1 / OCT 2019 تاريخ الانتهاء 1 / OCT 2019

Obligatoire

1- Nom du produit

2- **Liste des ingrédients**

3- Contenu net et poids
égoutté

4- Nom et adresse

5- Pays d'origine

6- Identification des lots

7- Datage et instructions
d'entreposage

8- Mode d'emploi

La liste des ingrédients doit être surmontée ou précédée d'un **titre approprié** constitué du terme «ingrédient» ou le comprenant.

1^{er} ingrédient



Que des ingrédients
connus, tout va bien ;)

**Taboulé oriental à la menthe et à l'huile
d'olive vierge extra (1%). INGRÉDIENTS :**

Semoule de blé dur réhydratée (62%).

poivrons (11%), tomates (6%), huile de colza,
oignons, concombres (3%), vinaigre d'alcool,
menthe douce (1%), raisins (1%)(raisin, huile
de colza), persil, huile d'olive vierge
extra(1%), sucre, sel, arômes naturels, épices
(0,2%), plantes aromatiques. **Traces
possibles de : lait, œuf, céleri, moutarde,
poisson, crustacé.**



97074



BARQUETTE FILM
COUVERCLE PLASTIQUE
A JETER



Poids
net: **180g**

CONSIGNE POUVANT VARIER LOCALEMENT > WWW.CONSIGNESDETRI.FR

Obligatoire

1- Nom du produit

2- **Liste des ingrédients**

3- Contenu net et poids
égoutté

4- Nom et adresse

5- Pays d'origine

6- Identification des lots

7- Datage et instructions
d'entreposage

8- Mode d'emploi

Boisson gazeuse rafraîchissante aux arômes naturels d'agrumes (orange, pamplemousse, citron vert et mandarine) avec autres arômes naturels, avec sucre et édulcorants. Ingrédients : eau gazéifiée, sucre, extraits d'orange, acidifiant : acide citrique, conservateur : sorbate de potassium, édulcorants : acésulfame K et sucralose, amidon modifié, antioxydant : acide ascorbique, arômes naturels d'agrumes avec autres arômes naturels, stabilisant E445, colorant E142.

Obligatoire

1- Nom du produit

2- Liste des ingrédients

3- Contenu net et poids

égoutté

4- Nom et adresse

5- Pays d'origine

6- Identification des lots

7- Datage et instructions

d'entreposage

8- Mode d'emploi

Allergènes : Les consommateurs en particulier ceux souffrant d'allergies ou d'intolérances alimentaires doivent être informés de l'entièreté du contenu des aliments.

NOUS AVONS :

- sélectionné des ingrédients sans conservateur,
- cuisiné cette recette avec soin, à basse température, dans sa barquette en milieu hermétique.

C'est ainsi que nous pouvons garantir la conservation de cette recette sans aucun ajout de conservateur.

✓ sans conservateur
✓ sans colorant
✓ sans huile de palme
✓ sans huiles hydrogénées
✓ sans exhausteur de goût

BŒUF VBF (VIANDE BOVINE FRANÇAISE).

MOUSSAKA AU BŒUF

Ingrédients : Aubergines frites 17% (aubergines, huile de tournesol), viande de boeuf (16,8%), patate douce (14,5%), courgettes (12%), eau, tomate concassée 8.9% (tomate, jus de tomate), oignons (oignons, huile d'olive, sel), **emmental**, concentré de tomates, amidon de riz, poudre de lait, chapelure (farine de **blé**, eau, sel, levure), huile d'olive vierge, sel, ail, **beurre**, farine de **blé** douce, sucre, cumin, bouillon de légumes (eau, sel, huile de colza, carottes, oignons, **céleri**, thym, badiane), herbes de Provence (basilic, origan, romarin), thym, piment, caramel (eau, sucre, muscade).

Les informations en gras sont destinées aux allergiques et intolérants.
Une allergie, une intolérance, retrouvez notre moteur de recherche allergènes sur notre site www.fleurymichon.fr

Poids net
300g

Obligatoire

1- Nom du produit

2- Liste des ingrédients

3- **Contenu net et poids égoutté**

4- Nom et adresse

5- Pays d'origine

6- Identification des lots

7- Datage et instructions d'entreposage

8- Mode d'emploi

- La quantité nette correspond à la quantité vendue, emballage non compris.

- Litres, millilitres,... pour les produits liquides

- Grammes,... unités de masse pour les autres produits

Art 29-c

- les denrées conditionnées dans un milieu liquide doivent porter une déclaration exprimée en unités métriques du poids égoutté du produit



Obligatoire

- 1- Nom du produit
- 2- Liste des ingrédients
- 3- Contenu net et poids
égoutté
- 4- **Nom et adresse**
- 5- Pays d'origine
- 6- Identification des lots
- 7- Datage et instructions
d'entreposage
- 8- Mode d'emploi

Du fabricant, de l'emballeur, du distributeur, de l'importateur, de l'exportateur ou du vendeur Art 40

*une réclamation auprès du fabricant

*d'obtenir des informations plus détaillées sur le produit.



Obligatoire

1- Nom du produit

2- Liste des ingrédients

3- Contenu net et poids
égoutté

4- Nom et adresse

5- **Pays d'origine**

6- Identification des lots

7- Datage et instructions
d'entreposage

8- Mode d'emploi

- Lorsqu'une denrée alimentaire subit dans un **deuxième pays une transformation** qui en change **la nature**, le pays où cette transformation est effectuée doit être **considéré** comme étant **le pays d'origine** aux fins de l'étiquetage

Valeurs énergétique et nutritionnelles moyennes pour 100 g : Energie 3703 kJ (901 kcal) - Matières grasses 100 g (dont saturés 31 g). Quantités négligeables de glucides, de sucres, de protéines et de sel.

Préparation : Prenez une noix de graisse à l'aide d'une cuillère et déposez-la dans la poêle tiède.

Conditionné dans le Lot par La Quercynoise -
Route de Figeac - ZA du Périé - 46500
Gramat pour Interdis - TSA 91431 -
91343 MASSY Cedex

► **N°Cristal** 09 69 39 22 44

APPEL NON SURTAXE

Obligatoire

1- Nom du produit

2- Liste des ingrédients

3- Contenu net et poids

égoutté

4- Nom et adresse

5- **Pays d'origine**

6- Identification des lots

7- Datage et instructions

d'entreposage

8- Mode d'emploi

إن المزيح الرابع بين زيتون الشمال التونسي
«الشطوي» وزيتون الوسط «الوسلاتي» اكتسب
زيت زيتون الجزيرة جودة فائقة و مذاق
رقيق و طعم فريد

Al Jazira extra virgin olive oils are
distinguished for their fine natural aroma,
purity, golden color, green gleam and a full
taste of freshly picked olives

NUTRITION FACTS

معطيات غذائية

Serving Size 1 Tbsp 15ml Oil Volume
Servings per Container 200

Amount per serving
الكمية لكل حصة

Fat Cal. 128

% of Daily Value
النسبة المئوية اليومية

	الكمية	% من القيمة اليومية
Total Fat	14 g	28%
Saturated Fat	2 g	4%
Polysaturated Fat	1.3 g	3%
Monounsaturated Fat	10 g	20%
Cholesterol	0 mg	0%
Sodium	0 mg	0%
Total Carbohydrate	0 g	0%
Fiber	0 g	0%

*% Daily Values are based on a diet of other people's secrets.

Keep at room temperature and away from light.
Close after use.

يحفظ في مكان بارد و بعيد عن أشعة الشمس
أغلق الغطاء بعد الاستخدام

MAX ACIDITY 0.8% حموضة لاصون

DF: 25/09/2018
DLC: 24/09/2020
EUI41-CP07-C03-18

مصنع في تونس من طرف
الشركة التونسية لتعليب المواد الغذائية
المنطقة الصناعية مرنان تونس
الهاتف: +216.79.350.170 / الفاكس: +216.71.300.892

PRODUCED IN TUNISIA BY: STCA
ZI MORINAG - TUNISIA
Tel.: + 216.79.350.170 - Fax: + 216.71.300.892
www.stca-tunisia.com
www.oliveoil-tunisia.com

المستوردة: فريقهم حسيبة جبالكو الجزائر
منطقة مين حرارة بلدية البولي هناية - الجزائر





GS1-128	 (01) 30012345678906	GS1-Data Matrix	
GS1-DataBar	 (01)98898765432106(3202)012345(15)991231	GS1-QR Code	
GS1-UPC/EAN	 1 2 3 4 5 6 7 8 9 0 1 2		

EAN 8



6194 0017

EAN 13



6 199000 000012



000 et 060	États-Unis	624	Libye
300 à 379	France	625	Jordanie
380	Bulgarie	626	Iran
383	Slovénie	627	Koweït
385	Croatie	628	Arabie Saoudite
387	Boznie-Herzégovine	629	Émirats Arabes Unis
400 à 440	Allemagne	640 à 649	Finlande
450 à 459 aussi 490	Japon	690 à 695	Chine
460 à 469	Russie	700 à 709	Norvège
470	Kirgistan	729	Israël
471	Taïwan	730 à 739	Suède
474	Estonie	740	Guatemala
475	Lettonie	741	Salvador
476	Azerbaïdjan	742	Honduras
477	Lituanie	743 (?)	Nicaragua
478	Ouzbekistan	744	Costa Rica
479	Sri Lanka	745	Panama
480	Philippines	746	République Dominicaine
481	Biélorussie	750	Mexique
482	Ukraine	754 à 755	Canada
484	Moldavie	759	Venezuela
485	Arménie	760 à 769	Suisse
486	Géorgie	770	Colombie
487	Kazakhstan	773	Uruguay
489	Hong Kong	775	Pérou
490 à 499 aussi 450	Japon	777	Bolivie
500 à 509	Royaume-Uni	779	Argentine
520	Grèce	780	Chili
528	Liban	784	Paraguay
529	Chypre	786	Équateur
530	Albanie	789 et 790	Brésil
531	Macédoine	800 à 839	Italie
535	Malte	840 à 849	Espagne
539	Irlande	850	Cuba
540 à 549	Belgique & Luxembourg	858	Slovaquie
560	Portugal	859	République tchèque
569	Islande	860	Serbie Monténégro
570 à 579	Danemark	865	Mongolie
590	Pologne	867	Corée du Nord
594	Roumanie	869	Turquie
599	Hongrie	870 à 879	Pays-Bas
600 et 601	Afrique du Sud	880	Corée du Sud
603	Ghana	884	Cambodge
608	Bahrein	885	Thaïlande
609	Île Maurice	888	Singapour
611	Maroc	890	Inde
613	Algérie	893	Vietnam
616	Kenya	899	Indonésie
618	Côte d'Ivoire	900 à 919	Autriche
619	Tunisie	930 à 939	Australie
621	Syrie	940 à 949	Nouvelle-Zélande
622	Égypte	955	Malaisie
		958	Macao

500 à 509	Royaume-Uni
520	Grèce
528	Liban
529	Chypre
530	Albanie
531	Macédoine
535	Malte
539	Irlande
540 à 549	Belgique & Luxembourg
560	Portugal
569	Islande
570 à 579	Danemark
590	Pologne
594	Roumanie
599	Hongrie
600 et 601	Afrique du Sud
603	Ghana
608	Bahrein
609	Île Maurice
611	Maroc
613	Algérie
616	Kenya
618	Côte d'Ivoire
619	Tunisie
621	Syrie
622	Égypte

000 et 060	Etats-Unis	624	Libye
300 à 379	France	625	Jordanie
380	Bulgarie	626	Iran
383	Slovénie	627	Koweït
385	Croatie	628	Arabie Saoudite
387	Boznie-Herzégovine	629	Émirats Arabes Unis
400 à 440	Allemagne	640 à 649	Finlande
450 à 459 aussi 490	Japon	690 à 695	Chine
460 à 469	Russie	700 à 709	Norvège
470	Kirgistan	729	Israël
471	Taiwan	730 à 739	Suède
474	Estonie	740	Guatemala
475	Lettonie	741	Salvador
476	Azerbaïdjan	742	Honduras
477	Lituanie	743 (?)	Nicaragua
478	Ouzbékistan	744	Costa Rica
479	Sri Lanka	745	Panama
480	Philippines	746	République Dominicaine
481	Biélorussie	750	Mexique
482	Ukraine	754 à 755	Canada
484	Moldavie	759	Venezuela
485	Arménie	760 à 769	Suisse
486	Géorgie	770	Colombie
487	Kazakhstan	773	Uruguay
489	Hong Kong	775	Pérou
490 à 499 aussi 450	Japon	777	Bolivie
500 à 509	Royaume-Uni	779	Argentine
520	Grèce	780	Chili
528	Liban	784	Paraguay
529	Chypre	786	Équateur
530	Albanie	789 et 790	Brésil
531	Macédoine	800 à 839	Italie
535	Malte	840 à 849	Espagne
539	Irlande	850	Cuba
540 à 549	Belgique & Luxembourg	858	Slovaquie
560	Portugal	859	République tchèque
569	Islande	860	Serbie Monténégro
570 à 579	Danemark	865	Mongolie
590	Pologne	867	Corée du Nord
594	Roumanie	869	Turquie
599	Hongrie	870 à 879	Pays-Bas
600 et 601	Afrique du Sud	880	Corée du Sud
603	Ghana	884	Cambodge
608	Bahreïn	885	Thaïlande
609	Île Maurice	888	Singapour
611	Maroc	890	Inde
613	Algérie	893	Vietnam
616	Kenya	899	Indonésie
618	Côte d'Ivoire	900 à 919	Autriche
619	Tunisie	930 à 939	Australie
621	Syrie	940 à 949	Nouvelle-Zélande
622	Égypte	955	Malaisie
		958	Macao

300 à 379	France
380	Bulgarie
383	Slovénie
385	Croatie
387	Boznie-Herzégovine
400 à 440	Allemagne
450 à 459 aussi 490	Japon
460 à 469	Russie
470	Kirgistan
471	Taiwan
474	Estonie
475	Lettonie
476	Azerbaïdjan
477	Lituanie
478	Ouzbékistan
479	Sri Lanka
480	Philippines
481	Biélorussie
482	Ukraine
484	Moldavie
485	Arménie
486	Géorgie
487	Kazakhstan
489	Hong Kong
490 à 499 aussi 450	Japon
500 à 509	Royaume-Uni
520	Grèce
528	Liban
530	Chypre

625	Jordanie	000 et 060	États-Unis
626	Iran	300 à 379	France
627	Koweït	380	Bulgarie
628	Arabie Saoudite	383	Slovénie
629	Émirats Arabes Unis	385	Croatie
640 à 649	Finlande	387	Boznie-Herzégovine
690 à 695	Chine	400 à 440	Allemagne
700 à 709	Norvège	450 à 459 aussi 490	Japon
729	Israël	460 à 469	Russie
730 à 739	Suède	470	Kirgistan
740	Guatemala	471	Taiwan
741	Salvador	475	Estonie
742	Honduras	476	Lettonie
743 (?)	Nicaragua	477	Azerbaïdjan
744	Costa Rica	478	Lituanie
745	Panama	479	Ouzbekistan
746	République Dominicaine	480	Sri Lanka
750	Mexique	481	Philippines
754 à 755	Canada	482	Biélorussie
759	Venezuela	484	Ukraine
760 à 769	Suisse	485	Moldavie
770	Libye	486	Arménie
773	Jordanie	487	Géorgie
775	Iran	489	Kazakhstan
777	Koweït	490 à 499 aussi 450	Hong Kong
779	Arabie Saoudite	500 à 509	Japon
780	Émirats Arabes Unis	520	Royaume-Uni
784	Finlande	528	Grèce
786	Chine	529	Liban
789 et 790	Norvège	530	Chypre
800 à 839	Israël	531	Albanie
840 à 849	Suède	535	Macédoine
850	Guatemala	539	Malte
858	Salvador	540 à 549	Irlande
859	Honduras	560	Belgique & Luxembourg
860	Nicaragua	569	Portugal
865	Costa Rica	570 à 579	Islande
867	Panama	590	Danemark
869	République Dominicaine	594	Pologne
870 à 879	Mexique	599	Roumanie
880	Canada	600 et 601	Hongrie
884	Venezuela	603	Arabie Saoudite
885	Suisse	608	États-Unis
888	Libye	609	Ghana
890	Jordanie	611	Bahrein
893	Iran	613	Île Maurice
899	Koweït	616	Maroc
900 à 919	Arabie Saoudite	618	Algérie
930 à 939	Émirats Arabes Unis	619	Kenya
940 à 949	Finlande	621	Côte d'Ivoire
955	Chine	622	Tunisie
958	Norvège		Syrie
	Israël		Égypte

624	Libye
625	Jordanie
626	Iran
627	Koweït
628	Arabie Saoudite
629	Émirats Arabes Unis
640 à 649	Finlande
690 à 695	Chine
700 à 709	Norvège
729	Israël
730 à 739	Suède
740	Guatemala
741	Salvador
742	Honduras
743 (?)	Nicaragua
744	Costa Rica
745	Panama
746	République Dominicaine
750	Mexique
754 à 755	Canada
759	Venezuela
760 à 769	Suisse
770	Colombie
773	Uruguay
775	Pérou
777	Bolivie
779	Argentine
780	Chili
784	Paraguay
786	Équateur
789 et 790	Brésil
800 à 839	Italie
840 à 849	Espagne
850	Cuba
858	Slovaquie
859	République tchèque
860	Serbie Monténégro
865	Mogolie
867	Corée du Nord
869	Turquie
870 à 879	Pays-Bas
880	Corée du Sud
884	Cambodge
885	Thaïlande
888	Singapour
890	Inde
893	Vietnam
899	Indonésie
900 à 919	Autriche
930 à 939	Australie
940 à 949	Nouvelle-Zélande
955	Malaisie
958	Macao



A good source of **CALCIUM & VITAMIN D** for healthy bone development
 Milk ingredients produced **without** the use of added **rBST** growth hormones*
 Significant difference has been shown between milk derived from treated with the growth hormone rBST and non-treated cows.
 Healthy Milestone Symbols are trademarks of Société des Produits Nestlé S.A., trademarks are owned by Nestlé. © 2016 Nestlé.
 Seal is broken

12226417US-B
 0 15000 04775 7
 CT SHOULD TO SEATED. CHILDREN CUSTOMIZED TO OLID FOODS.

63275190 14:31 04775
 BEST BY 22NOV2017 CM
 PLANT #55-375

LOT 51927-0EX

Vitamin A	4 mg	33%
Vitamin C	80 mcg	7%
Vitamin K	44 mcg	100%
Calcium	1.6 mg	4%
Iron	0 mg	0%
Sodium	240 mg	7%
Potassium		

 *Percent Daily Values are based on a 2,000 calorie diet.
 † Daily Value not established.
 INGREDIENTS: Organic whole leaf wheat grass powder (Triticum aestivum).
 Product of the U.S.A.
 Proudly Distributed by Amazing Grass®
 220 Newport Center Dr., Suite 22, Newport Beach, CA 92660
 Certified Organic by CCOF Inc.

8 29835 01100 1
 WGGWG030BTUS-V17

CONSUMME TUNISIEN

6 19000 00000

0153458789
 375153 102308
 Your Message
 0153458789
 0153458789
 X011

Recycle to make the

8 888002 076009

There's a cheerful voice on the other line
 1800-860-4000

CO2 may be subject to surcharge by your mobile service provider.

©2009 The Coca-Cola Company.
 Product of Singapore.

A good source of **CALCIUM & VITAMIN D** for healthy bone development
 Milk ingredients produced **without** the use of added **rBST** growth hormones*

Significant difference has been shown between milk derived from treated with the growth hormone rBST and non-treated cows.

Healthy Milestone Symbols are trademarks of Société des Produits Nestlé S.A., trademarks are owned by Nestlé. © 2016 Nestlé.

Seal is broken

12226417US-B

CHILDREN SHOULD NOT BE SEATED IN VEHICLES. CHILDREN SHOULD ALWAYS BE SEATED IN CHILDREN'S SEATBELT OR CHILD SAFETY SEAT. ALWAYS USE PROPER SEATING TECHNIQUE. ALWAYS READ THE INSTRUCTIONS.



0 15000 04775 7

63275190 14:31 04775
 BEST BY 22NOV2017 CM
 PLANT #55-375


LOT 51327-0EX

Vitamin A	4 mg	33%
Vitamin C	80 mcg	7%
Vitamin K	44 mcg	100%
Calcium	1.6 mg	4%
Iron	0 mg	0%
Sodium	240 mg	7%
Potassium		

*Percent Daily Values are based on a 2,000 calorie diet.
 † Daily Value not established.

INGREDIENTS: Organic whole leaf wheat grass powder (Triticum aestivum).

Product of the U.S.A.
 Proudly Distributed by Amazing Grass®
 220 Newport Center Dr., Suite 22, Newport Beach, CA 92660
 Certified Organic by CCOF Inc.



8 29835 01100 1

WGGWG030BTUS-V17



0123456789
 Your Message
 0123456789
 0123456789
 0123456789
 0123456789

X011



MAD FRITZ

INGREDIENTS: Pâte de blé, Huile végétale, Sel.

INGREDIENTS: Pâte de pomme de terre, Huile végétale, Sel.

0123456789

PROFIT À TU

A conserver au frais et à l'abri du soleil.

Adresse Usine: 21, Grande R. 98000
 Dépt. 21, Mgr. 21, 98000
 Tél: 31 459 616 / 31 459 619
 Fax: 31 459 616

www.mad-cereals.com

Snack Tunnels
 519141557637



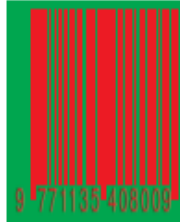
9 771135 408009

AMARILLO SOBRE BLANCO



9 771135 408009

NARANJA SOBRE BLANCO



9 771135 408009

ROJO SOBRE VERDE



9 771135 408009

AZUL SOBRE VERDE2



9 771135 408009

ROJO SOBRE BLANCO



9 771135 408009

ROJO SOBRE MARRON CLARO



9 771135 408009

ROJO SOBRE AZUL



9 771135 408009

ROJO SOBRE MARRON OSCURO



9 771135 408009

NEGRO SOBRE VERDE1



9 771135 408009

NEGRO SOBRE VERDE2



9 771135 408009

ORO SOBRE BLANCO



9 771135 408009

NEGRO SOBRE ORO



9 771135 408009

NEGRO SOBRE AZUL



9 771135 408009

NEGRO SOBRE MARRON OSCURO



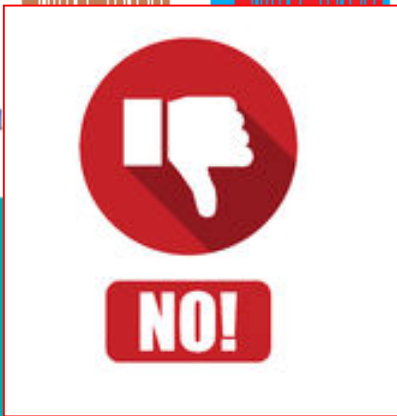
9 771135 408009

NARANJA SOBRE ORO



9 771135 408009

ROJO SOBRE ORO



9 771135 408009

NEGRO SOBRE BLANCO



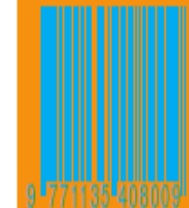
9 771135 408009

AZUL SOBRE BLANCO



9 771135 408009

NEGRO SOBRE NARANJA



9 771135 408009

AZUL SOBRE NARANJA



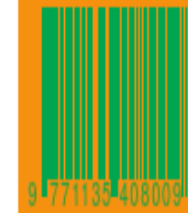
9 771135 408009

VERDE SOBRE BLANCO



9 771135 408009

MARRON SOBRE BLANCO



9 771135 408009

VERDE SOBRE NARANJA



9 771135 408009

MARRON SOBRE NARANJA



9 771135 408009

NEGRO SOBRE AMARILLO



9 771135 408009

AZUL SOBRE AMARILLO



9 771135 408009

NEGRO SOBRE ROJO



9 771135 408009

AZUL SOBRE ROJO



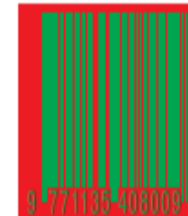
9 771135 408009

VERDE SOBRE AMARILLO



9 771135 408009

MARRON SOBRE AMARILLO



9 771135 408009

VERDE SOBRE ROJO



9 771135 408009

MARRON SOBRE ROJO





Les lecteurs « stylo » en forme de crayon comme leur nom l'indique ! Ils fonctionnent en glissant sur le code-barre. Ils sont peu onéreux mais restent relativement manuels compte tenu qu'ils doivent toucher le code-barres.



Les lecteurs Laser utilisent un seul rayon lumineux généré par une diode laser. La source lumineuse est dense et précise : cela permet une lecture rapprochée ou distante de plusieurs mètres ainsi qu'une lecture sur des objets ou documents en mouvement. C'est une excellente option pour les petites entreprises.



Les lecteurs CCD (communément appelés « douchettes ») : en quelque sorte ils prennent une photo du code-barres qui est ensuite décodée et envoyée à un ordinateur. Plus économiques que les modèles lasers, les lecteurs CCD sont capables de lire tous les codes-barres linéaires mais ils sont plus lents et capables de lire à une distance relativement courte. .



Les Lecteurs Codes-barres 2D : ce sont des lecteurs CCD à faisceaux de lumière multiples destinés à lire les codes-barres 2D. Il est facile de se les procurer mais ils sont chers et fonctionnent lentement.



2. Codification GTIN 8

Catégorie	Nombre d'article codifié en EAN8 Cotisation Annuelle	Cotisation Annuelle
AA	Inférieur à 6 articles	650 DT HT
BB	De 6 à 10 articles	900 DT HT
CC	De 11 à 20 articles	1000 DT HT
DD	De 21 à 50 articles	1500 DT HT
		2000 DT HT



Société Tunisienne de Codification

الشركة التونسية للترقيم

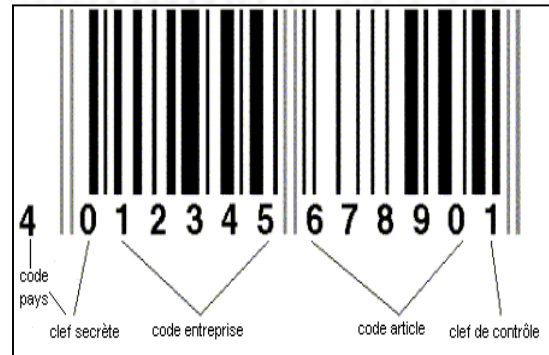
Tunisia

1. Codification

Catégorie		Annuelle	d'entrée
B	Inférieur à 100 Mille DT	500 DT HT	200 DT HT
C	De 101 Mille DT à 200 Mille DT	550 DT HT	200 DT HT
D	De 201 Mille DT à 300 Mille DT	650 DT HT	250 DT HT
E	De 301 Mille DT à 400 Mille DT	750 DT HT	250 DT HT
F	De 401 Mille DT à 500 Mille DT	900 DT HT	300 DT HT
G	De 501 Mille DT à 650 Mille DT	1 000 DT HT	350 DT HT
H	De 651 Mille DT à 800 Mille DT	1 100 DT HT	400 DT HT
I	De 801 Mille DT à 1 Million DT	1 200 DT HT	400 DT HT
J	De 1 Million DT à 3 Million DT	1 300 DT HT	450 DT HT
K	De 3 Million DT à 5 Million DT	1 400 DT HT	500 DT HT
L	De 5 Million DT à 10 Million DT	1 500 DT HT	600 DT HT
M	Supérieur à 10 Million DT	1 750 DT HT	750 DT HT
A	Artisans (Personne Physique)	300 DT HT	100 DT HT

code-barre

code carré



Date 1952 1999

Protocoles EAN QR code (ISO 18004); flashcode

Dimensions 1 2

Données encodées 8, 10, 13 chiffres (EAN), possibilité de 15 et 18. Jusqu'à 7089 caractères numériques; ou 4296 caractères alphanumériques.

Utilisations Gestion et vente de produits (y compris publications), étiquetage de biens, distribution de courrier ou de cargaison, indexation de documents. Lien rapide vers contenu en ligne, échange de coordonnées, paiement, suivi de lots ou pièces.

Appareils de saisie Lecteur de code-barres Smartphones, capteur spécial

Obligatoire

- 1- Nom du produit
- 2- Liste des ingrédients
- 3- Contenu net et poids
égoutté
- 4- Nom et adresse
- 5- Pays d'origine
- 6- **Identification des lots**
- 7- Datage et instructions
d'entreposage
- 8- Mode d'emploi



Obligatoire

- 1- Nom du produit
- 2- Liste des ingrédients
- 3- Contenu net et poids
égoutté
- 4- Nom et adresse
- 5- Pays d'origine
- 6- Identification des lots
- 7- **Datage et instructions
d'entreposage**
- 8- Mode d'emploi

Art 33

La date de fabrication

- la date à laquelle l'aliment **devient le produit décrit**
- Est indiquée par **le jour, le mois et l'année.**



Obligatoire

- 1- Nom du produit
- 2- Liste des ingrédients
- 3- Contenu net et poids
égoutté
- 4- Nom et adresse
- 5- Pays d'origine
- 6- Identification des lots
- 7- **Datage et instructions
d'entreposage**
- 8- Mode d'emploi

Art 34

La date de durabilité minimale (DDM)

La mention

« *à consommer de préférence avant le* »
lorsque la date comporte l'indication du jour

« *à consommer de préférence avant fin ...* »
dans les autres cas.



- Au-delà de celle-ci, la denrée peut **perdre** certaines de ses **qualités gustatives** et/ou **nutritionnelles** mais **peut être consommée sans danger** pour la **santé**.

Remplacé **La date limite d'utilisation optimale (DLUO)**

Beaucoup de consommateurs confondent la DLUO et la DLC. Cette confusion serait responsable d'un important gaspillage alimentaire. Comment éviter de gaspiller inutilement? Focus sur des aliments que l'on peut consommer, même périmés!

yaourts



La flore lactique les protège mais ils seront plus acides.

10 jours après la date

lait UHT



Il se conserve 2 mois car il est stérilisé. Il peut toutefois devenir grumeleux.

2 mois après la date

fromage



Il moisit ou devient fort en goût avant d'être dangereux.

2 semaines après la date

oeufs



Si la coquille n'est pas fêlée, ils peuvent se conserver 4 semaines au frigo.

4 semaines après la date

surgelés



Pas de risques sanitaires si on les conserve à -18°C mais leur qualité se dégrade.

pas de date limite

boîtes de conserve



Si la boîte est intacte, il n'y a pas de limite de temps.

pas de date limite

produits secs



S'ils restent à l'abri de l'humidité, pas de limite de temps.

pas de date limite

épices



Pas de date limite, mais elles peuvent perdre de leur arôme.

pas de date limite

Obligatoire

1- Nom du produit

2- Liste des ingrédients

3- Contenu net et poids

égoutté

4- Nom et adresse

5- Pays d'origine

6- Identification des lots

7- Datage et instructions

d'entreposage

8- Mode d'emploi

Art 37

la date limite de consommation (DLC)

Les mentions

« à consommer jusqu'au »

« à consommer jusqu' à la date figurant.... »

Au delà de celle-ci, le produit peut présenter des risques pour la santé du consommateur.



Obligatoire

- 1- Nom du produit
- 2- Liste des ingrédients
- 3- Contenu net et poids
égoutté
- 4- Nom et adresse
- 5- Pays d'origine
- 6- Identification des lots
- 7- Datage et instructions
d'entreposage
- 8- **Mode d'emploi**

doit être indiqué de façon à permettre un **usage approprié** de la denrée.



Facultatif

Tout **texte** écrit ou imprimé (renseignements) ou toute représentation graphique (**images**) LOGO

peuvent figurer sur l'étiquette à condition de **ne pas aller à l'encontre** des dispositions obligatoires

- les désignations de qualité doivent être faciles à comprendre et ne jamais être trompeuses ou mensongères.

Lognlaise

Informations nutritionnelles	pour 100 g	par portion de 300 g	% de par po
Énergie	491 kJ 117 kcal	1473 kJ 351 kcal	
Matières grasses dont acides gras saturés	3,8 g 1,7 g		
Glucides dont sucres	11,8 g 3,2 g	35,1 g 10,2 g	
Fibres alimentaires	3,2 g		
Protéines	7,3 g	21,9 g	
Sel	0,70 g	2,10 g	

ports Quotidiens de Référence p
0 kJ / 2000 kcal). Ce plat cuisin
e portion de 300 g. Déjeuner
ment couvrir 40 et 30% de

BARRE DE CHOCOLAT

Information nutritionnelle	per 100g	par barre (60g)
Energie	449 kcal	202 kcal
Lipides	16.6g	7.5g
dont saturés	8.3g	3.7g
Glucides	70.2g	31.6g
dont sucres	61.7g	27.8g
Protéines	4.1g	1.8g
Fibre	1g	0.5g
Sel	0.42g	0.19g

BARR

Information nutritionnelle		
Energie		
Lipides		
dont saturés		
Glucides	68g	14g
dont sucres	25g	5g
Protéines	6g	1g
Fibre	11g	2g
Sel	0.63g	0.13g

512 Kcal

1,1 % de sel

13,3 % mat. Gr.

Valeurs nutritionnelles moyennes

	Pour 100 g	Pour
Énergie	177 Kcal 734 KJ	5
Protéines	5,3 g	
Glucides	8,9 g dont sucres: 2,6 g	dont s
Lipides	13,3 g dont sucres: 7,01 g	dont suc
Fibres	0,7 g	
Sel	1,10 g dont sodium: 0,48 g	dont sodi

Facultatif

Tout texte écrit ou imprimé (renseignements) ou toute représentation graphique (images)

peuvent figurer sur l'étiquette à condition de ne pas aller à l'encontre des dispositions obligatoires

- les désignations de qualité doivent être faciles à comprendre et ne jamais être trompeuses ou mensongères.

- LOGO

