

التوزيع : عام
E/ESCWA/16/7
٥ تموز/ يوليو ١٩٩٢
ARABIC
الأصل: بالانكليزية

UN ECONOMIC AND SOCIAL COMMISSION
FOR WESTERN ASIA

1992 7 27 106

DOCUMENT SECTION



الأمم المتحدة

المجلس الاقتصادي والاجتماعي

اللجنة الاقتصادية والاجتماعية لغربي آسيا

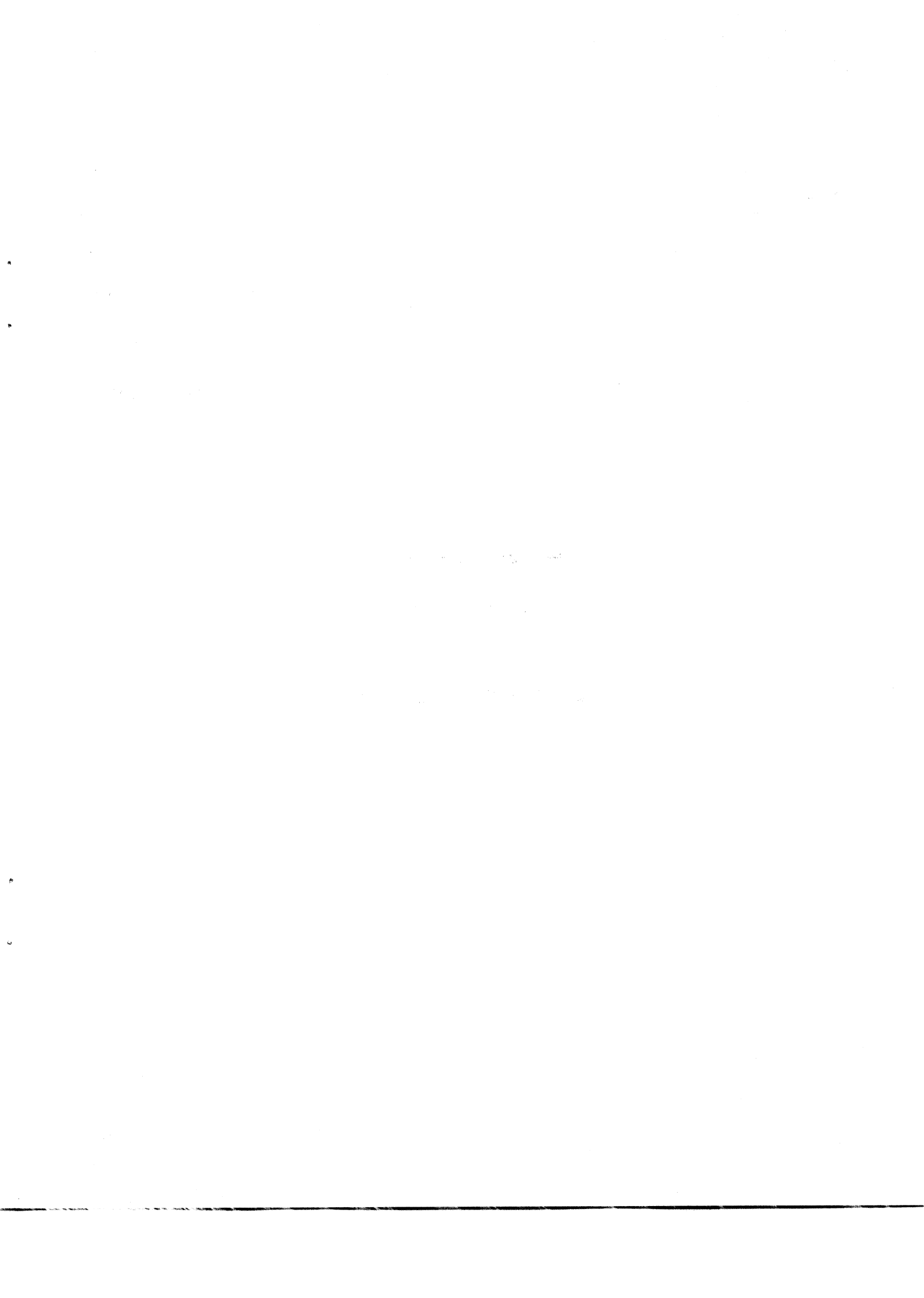
الدورة السادسة عشرة
٣٠ آب/اغسطس - ٣ أيلول/سبتمبر ١٩٩٢
عمّان

البند ٦(ف) من جدول الأعمال المؤقت

الوضع المالي لبرامج اللجنة

الميزانية العادية

مذكرة من الأمين العام التنفيذي



١- تُعَدُّ وتُعْتَمَدُ الميزانية العادية للجنة الاقتصادية والاجتماعية لغربي آسيا، مرة كل سنتين، وفقاً لقرار الجمعية العامة ٣٠٤٣ (د-٢٧) المؤرخ في ١٩ كانون الأول/ديسمبر ١٩٧٢.

٢- فيما يتعلق بفترة السنتين ١٩٩٠-١٩٩١، بلغت الاعتمادات الأولية التي أقرتها الجمعية العامة للباب ١٤ من الميزانية البرنامجية المقترحة لفترة السنتين ١٩٩٠-١٩٩١ (A/RES/44/202) ٢٣ ٧٠٧ ٥٠٠ من دولارات الولايات المتحدة. وبمقتضى الفقرة ٢ من القرار ١٨٤/٤٦، وافقت الجمعية العامة على اعتمادات منقحة للباب ذاته بلغت ٤٥ ١٣٩ ٦٠٠ دولار، مع صلاحية انفاق مبلغ لا يتجاوز ٤٥ ٧١٥ ٥٠٠ دولار.

تخصيص الموارد

٣- وافقت الجمعية العامة على ما مجموعه ٩٩ وظيفة من الفئة الفنية و١٨٨ وظيفة من فئة الخدمات العامة، بالنسبة لفترة السنتين الممتدة من ١ كانون الثاني/يناير ١٩٩٠ الى ٣١ كانون الأول/ديسمبر ١٩٩١.

وفيما يلي بيان بالمخصصات المقررة لفترة السنتين الممتدة من ١ كانون الثاني/يناير ١٩٩٠ الى ٣١ كانون الأول/ديسمبر ١٩٩١ وبالنفقات والارصدة، موزعة حسب البرنامج:

-٢-

الباب ١٤ - اللجنة الاقتصادية والاجتماعية لغربي آسيا

الرمز	البرنامج	عدد الوظائف		(بالدولار)	
		فنية	خدمات عامة	المخصصات	الانفاق الرصيد
٠١٠	أجهزة تقرير السياسة	-	-	٣٨ ١٠٠	٢٧ ٠٦٤
١١٠	التوجيه التنفيذي والادارة	٩	١٠	٣ ٤٤٧ ٥٠٠	٣ ١٤٦ ٤٨٢
٢١٠	الغذية والزراعة	٦	٥	٢ ٠١٤ ٤٠٠	١ ٩٤٢ ٣١٦
٢٤٠	القضايا والسياسات الانمائية	٦	٤	٢ ٠٩٤ ٦٠٠	٢ ٠١٧ ٧٤٥
٢٧٠	البيئة	١	١	١١٩ ٩٠٠	٢٨ ٦٧٠
٢٩٠	المستوطنات البشرية	٤	٣	١ ١٧٦ ٨٠٠	١ ٠٥٧ ٧٥٢
٣٣٠	التنمية الصناعية	٨	٥	٢ ١٤٧ ٩٠٠	٢ ٠٠٨ ٦٨٩
٣٤٠	التجارة الدولية والتمويل				
	الانمائي	٢	٢	٥٢٨ ٤٠٠	٤٥٣ ٥٨٢
٤٦٠	الموارد الطبيعية	٢	٢	٨٢٠ ٧٠٠	٧٢٤ ٦٢٨
٤٨٠	السكان	٦	٤	١ ٧٥٢ ٣٠٠	١ ٨١٩ ٠٣٧
٥١٠	الادارة العامة والمالية العامة	٢	١	٣٨٤ ٠٠٠	٣٢٩ ٩٤٨
٥٢٠	العلم والتكنولوجيا	٣	٢	٩٩٨ ١٠٠	٨٧٩ ٦٩٣
٥٣٠	التنمية الاجتماعية	٦	٣	١ ٦٦٩ ٢٠٠	١ ٥٤٠ ٦٣٩
٥٤٠	الاحصاء	٥	٨	٢ ٢٩٣ ٨٠٠	٢ ٢٥٣ ٥٧٧
٥٥٠	النقل والاتصالات	٦	٤	١ ٨٨٠ ٢٠٠	١ ٨٤٦ ٢٠٤
٦٥٠	الطاقة	٤	٢	١ ٦٠١ ٢٠٠	١ ٥١٦ ٣١٥
٧١٠	خدمات المؤتمرات	١٢	٢٥	٤ ٦٧٤ ٠٠٠	٤ ٧١٧ ١٧٧
٧٩٠	ادارة أنشطة التعاون الفني	٢	١	٧١٠ ٩٠٠	٧٦٣ ٧٦٠
٨٠٠	الادارة والخدمات المشتركة	١٥	١٠٦	١٧ ٣٦٣ ٥٠٠	١٦ ٠٤٣ ٣٦٥
	المجموع الفرعي	٩٩	١٨٨	٤٥ ٧١٥ ٥٠٠	٤٣ ١١٦ ٦٤٣

يرجع العجز في بعض البرامج الى انخفاض مستوى المخصصات الواردة للمرتبات وغيرها من تكاليف الموظفين. أما ملاك الموظفين فلم يتجاوز في أي وقت العدد المقرر.

٤- وبالإضافة إلى الموارد الوارد تفصيلها أعلاه، ساهمت منظمة الأغذية والزراعة للأمم المتحدة بثلاث وظائف في برنامج الأغذية والزراعة في اللجنة؛ كما ساهم مركز الأمم المتحدة للمستوطنات البشرية (الموئل) بوظيفة واحدة في برنامج المستوطنات البشرية في اللجنة. وساهمت منظمة الأمم المتحدة للتنمية الصناعية بوظيفتين في برنامج اللجنة للتنمية الصناعية.

وفيما يلي تفصيل لأوجه الانفاق خلال فترة السنتين ١٩٩٠-١٩٩١ والتي بلغت ٤٣ ١١٦ ٦٤٣ دولاراً، حسب أوجه الانفاق الرئيسية:

بالدولار

٤٠ ١٠٨ ٤٠٨	المرتبات وتكاليف الموظفين الأخرى
١٧٧ ٥٤٣	أتعاب الخبراء الاستشاريين ونفقات سفرهم
١١٥ ٣٤٠	أجر العمل الإضافي وبدل العمل الليلي
٤١ ١٠١	اجتماعات أفرقة الخبراء المخصصة
١٧٤ ٥٢٧	السفر في مهمات رسمية
١١٢ ٢٢٩	الخدمات التعاقدية
١ ٦٧٩ ٤٢٠	نفقات التشغيل العامة
٢٥٨ ٨٢٦	اللوازم والمواد
٤٤٩ ٢٤٩	المشتريات
<u>٤٣ ١١٦ ٦٤٣</u>	المجموع

الباب ٩- الشركات عبر الوطنية

الرمز	البرنامج	عدد الوظائف		(بالدولار)	
		فنية	خدمات عامة	الانفاق	المخصصات
٤٩٨	الوحدة المشتركة بين مركز الأمم المتحدة المعني بالشركات عبر الوطنية واللجنة الاقتصادية والاجتماعية لغربي آسيا	٢	١	٧٤٧ ٧٩٩	٧٩٨ ٦٠٠
٥٠ ٨٠١	المجموع الفرعي	٢	١	٧٤٩ ٧٩٩	٧٩٨ ٦٠٠

-٤-

وفيما يلي تفصيل لمجموع الانفاق البالغ ٧٤٩ ٧٩٩ دولاراً:

بالدولار

٧١٧ ٨٩٦	المرتبات وتكاليف الموظفين الاخرى
٢٠ ٠٠٠	اتعاب الخبراء الاستشاريين ونفقات سفرهم
٩ ٩٠٣	السفر في مهمات رسمية
<u>٧٤٩ ٧٩٩</u>	المجموع

الباب ٢٤- برنامج التعاون الفني الممول من الميزانية العادية

(الخدمات الاستشارية الاقليمية ودون الاقليمية)

(بالدولار)		الرمز	البرنامج
الرصيد	الانفاق		
٩ ١٠٩	١٧ ٦٩١	٢١١	الاغذية والزراعة
(٢ ١٦٠)	٢٧٣ ٨٦٠	٢٧١	البيئة
(٣٥ ٤٩٩)	٢١٨ ٨٩٩	٣٣١	التنمية الصناعية
(١٥ ٧٧٠)	٤٨ ٢٧٠	٤٦١	الموارد الطبيعية
١١ ٨٣٩	٢٦٧ ٦٦١	٥٢١	العلم والتكنولوجيا
١٩ ٥٥٧	٢٦٩ ٠٤٣	٥٣١	التنمية الاجتماعية والشؤون الانسانية
٣٥ ٢٠٩	٦٤٧ ٠٩١	٥٤١	الاحصاءات
٢٦ ٨٣٨	٤٢٤ ٠٦٢	٥٥١	النقل والاتصالات
١٨ ٠٦٥	٢٩٩ ٤٣٥	٦٥١	الطاقة
٢٢ ٧٧٦	٢٤٥ ٠٢٤	٨٠١	الادارة والخدمات المشتركة
٨٩ ٩٦٤	٢ ٧١١ ٠٣٦	٢ ٨٠١ ٠٠٠	المجموع الفرعي

وفيما يلي تفصيل لمجموع الانفاق البالغ ٢ ٧١١ ٠٣٦ دولاراً:

بالدولار

٢ ٥٠٢ ١٣١	المرتبات وتكاليف الموظفين الاخرى
٢٠٨ ٩٠٥	السفر في مهمات رسمية
<u>٢ ٧١١ ٠٣٦</u>	المجموع

الباب ٢٨ - الادارة والتنظيم

(إدارة الموظفين وأنشطة التدريب)

(بالدولار)			الرمز البرنامج
المخصصات	الانفاق	الرصيد	
٣١ ٨٠٠	٢٨ ٩٩٣	٢ ٨٠٧	٨٥٠ خدمات التدريب والامتحانات للاسكوا
٣١ ٨٠٠	٢٨ ٩٩٣	٢ ٨٠٧	المجموع الفرعي
(بالدولار)			مجموع عدد الوظائف
المخصصات	الانفاق	الرصيد	
٤٩ ٣٤٦ ٩٠٠	٤٦ ٦٠٤ ٤٧١	٢ ٧٤٢ ٤٢٩	مجموع الموارد المخصصة لفترة السنتين ١٩٩٠-١٩٩١ ومجموع الانفاق الفعلي والرصيد
٢٨٧			

