

# إسقاط الهجرة

تقديم عبد اللطيف الفراه

1

## محاو العرض

- مقدمة عامة
- إسقاط مستوى الهجرة
  - مؤشر إسقاط مستوى الهجرة
  - إطلالة حول الممارسة الميدانية لإسقاط الهجرة
  - ممارسة الأمم المتحدة
- إسقاط النمط العمري للهجرة الصافية
  - مقارنة الأمم المتحدة
  - مقارنة مكتب الإحصاء للولايات الأمريكية المتحدة
  - تطبيق على الحسوب
- مناقشة

2

## مقدمة عامة

- يعتبر متغير الهجرة من أكثر عوامل نمو السكان غموضا وصعوبة في القياس:
  - فالبيانات المتاحة عن حركة السكان المجالية (من محل إقامة لآخر) عادة ما تكون ناقصة كميا و نوعيا ،
  - كما أن الاختلاف في المفاهيم المستخدمة في قياس الهجرة ودرجة شمول هذه البيانات تختلف في كثير من الأحيان ،
  - بالإضافة إلى هذا، فإن البيانات عن خصائص المهاجرين (العمالة الوافدة وأفراد عائلاتهم الذين يرافقونهم ) كالسن والجنس ليست دائما متوفرة.
- بالتالي، من الصعب دراسة تأثير هذه العناصر على حجم السكان وتطورهم بطريقة مرضية.
- سنرى صعوبة ذلك من خلال التطرق لمحورين:

3

## المحور الأول: إسقاط مستوى الهجرة

4

## ا- مؤشر إسقاط مستوى الهجرة

- التنبؤ بمستوى الهجرة الدولية (عدد المهاجرين) هو الجزء الأكثر تحدياً لممارسة الإسقاطات السكانية لعدة أسباب:
  - غالباً ما تكون بيانات موثقة عن عدد المهاجرين الوافدين والمغتربين غير متوفرة بشكل منتظم لمعرفة اتجاهات الهجرة،
  - تسلك الهجرة تقلبات قوية مما يجعل من الصعب استقراء مستوياتها المستقبلية،
  - ولدى، يعتبر حجم الهجرة الأقل قابلية للنمذجة.
- غالباً ما تصاغ الفرضيات حول الهجرة الدولية كأرقام مطلقة للهجرة الصافية، حيث أن التقلبات غير المنتظمة لتيارات الهجرة، نادراً ما تؤثر في صافي الهجرة التي تظل مستمرة في اتجاهها مع مرور الوقت.

5

## إطالة حول الممارسة الميدانية

- يمكن التمييز، في ممارسة كثير من الهيئات المعنية و المراكز الإحصائية، بين الحالات التالية في وضع إسقاطات الهجرة : Keilman and Cruisen (1992)
- (1) - الإسقاطات لا تشمل عنصر الهجرة بتاتا،
  - (2) - سيناريوهات عديدة معللة بوصف نوعي للاتجاهات "المعقولة" ، أحيانا باللجوء إلى آراء خبراء،
  - (3) - دول قليلة تستخدم أساليب أخرى مختلفة :
    - على أساس أهداف السياسة المتخذة، أو المزمع اتخاذها.
    - استقراء extrapolation الاتجاه الملاحظ ،
    - الاستيفاء interpolation من المنحنيات ،(منحنا أسي بالنسبة لإسقاطات المملكة المتحدة )،
    - افتراض مستوى ثابت للهجرة إلى غاية أفق الإسقاطات.
    - حديثاً، بعض الهيئات تحاول استعمال مقاربة تعتمد على التنبؤ الاحتمالي ( باستعمال علم الاحتمال ( عوض التوقعات القطعية).

6

Table 1. Migration assumptions in selected national and international population projections

Country	Base year	Net/flows	Rates/levels	Assumptions <sup>a</sup>	Variants <sup>b</sup>	Constancy assumption	Source
Australia	2006	Net	Levels	Argument/expert-based	3 variants	Throughout	[1]
Canada	2009	Flows	Rates	Target/argument-based	- 3 variants (immigration) - 1 variant (emigration)	- From 2012-13 (immigration) - Throughout (emigration)	[2]
France	2007	Net	Levels	Argument/expert-based	3 variants	Throughout	[3]
Germany	2008	Net	Levels	Target/argument-based	2 variants	From 2014 or 2020 (variants)	[4]
Italy	2011	Net	Levels	Target-based	3 variants	Never	[5]
Japan	2006	Net	Levels	Trend/argument-based	1 variant	From 2025	[6]
Korea (Rep. of)	2010	Net	Rates	Argument-based	3 variants	Never	[7]
Netherlands	2010	Flows	Levels/Rates <sup>c</sup>	Probabilistic argument-based	1 variant / 12 country groups	Never	[8]
New Zealand	2011	Net	Levels	Probabilistic argument-based	Derived variants <sup>d</sup>	From 2015 (distribution)	[9]
Poland	2008	Flows	Levels	Argument-based	2 variants	From 2020	[10]
Spain	2009	Flows	Levels	Trend/argument-based	1 variant	From 2018	[11]
UK	2010	Net	Levels	Trend/argument-based	3 variants	From 2016-17	[12]
USA	2008	Net	Levels	Trend-based	1 variant	Never	[13]
EUROSTAT EUROPOP	2010	Net	Levels	Argument-based + convergence	1 variant + 1 sensitivity test	Never	[14]
UN Pop. Division	2010	Net	Levels	Argument-based + convergence	1 variant	Never	[15]

**Notes:** <sup>a</sup> Argument-based assumptions include e.g. policy declarations and analysis of migration drivers; <sup>b</sup> Variants do not include 'zero migration' scenarios; <sup>c</sup> Levels for immigration, rates for emigration (returns); <sup>d</sup> Variants can be obtained e.g. from quantiles of probabilistic projections; Statistics NZ has also prepared two deterministic 'what-if' scenarios [9].

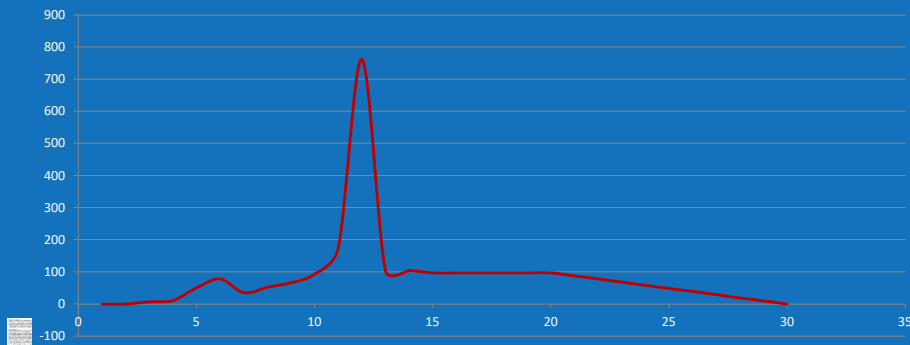
7

## ممارسة الأمم المتحدة

لا تختلف كثيرا عما سبق ذكره: فرضيات تعتمد على المعطيات المتوفرة بكل دولة لرصد حجم و اتجاه الهجرة الصافية التي تستعمل في شكل سيناريو واحد (أراء خبراء) مع تقارب convergence نحو نقطة الصفر.

مثال: اسقاطات الإمارات العربية المتحدة (مراجعة 2012)

Net migration (per year), both sexes combined (thousands)  
Medium variant 1950-2100  
Net migration (per year) both sexes combined



8

مثال: إسقاطات المملكة المغربية (مراجعة 2012)

Net migration (per year) both sexes combined: Morocco



9

كيف يفترض دخول (أو خروج) المهاجرين إلى البلد قيد  
الدرس خلال مدة الإسقاط الخماسية؟

- جل الإسقاطات تفترض أن الهجرة الصافية تتوزع بصفة خطية خلال المدة الخماسية للإسقاطات، أي أن المهاجرين يدخلون (أو يغادرون) البلد بصفة مستمرة و بنفس النسق طيلة المدة الخماسية،
- ممكن تغيير هذا الافتراض بالجوء لإسقاطات من سنة ميلادية لأخرى ولو أن ذلك يتطلب معرفة جيدة للسياسات المزمع تنفيذها في كل سنة ...

10

## ب - إسقاط النمط العمري للهجرة الصافية

11

### إسقاط النمط العمري للهجرة الصافية

- أحياناً، إذا كان التوزيع النمطي لصافي الهجرة حسب النوع و العمر متاح ويرجع لسنة قريبة من سنة الأساس ، يمكن استخدامه لتقسيم العدد الإجمالي لصافي الهجرة المتوقعة.
- يفترض كذلك أن المهاجرين يتوزعون بصفة متساوية حسب السن داخل الفئة العمرية الخمسية . و هو افتراض لا يطابق الواقع بالضرورة و لكنه يتيح نتيجة تقريبية تساعد في عملية الإسقاط و النمذجة .
- عكس حجم الهجرة الصافية، أظهرت أنماط الهجرة حسب التوزيع العمري بعض الأستقرار و الرتابة مما مكن من نمذجتها.

12

## إسقاط النمط العمري للهجرة الصافية نموذج الأمم المتحدة

Excel template : UNPD\_Migration Age Patterns.xlsm.

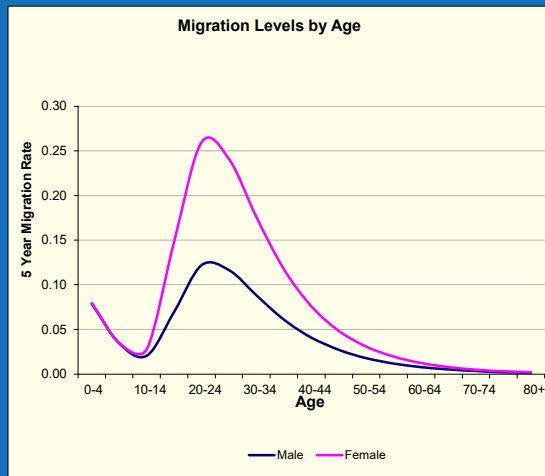
- يمكن برنامج الأمم المتحدة UNPD\_Migration Age Patterns.xlsm من توزيع صافي الهجرة حسب العمر.
- يمكن كذلك من الحصول على تقدير للتوزيع حسب النوع.
- ويمكن للمستعمل من اختيار واحد من ضمن ستة أنماط نموذجية

13

## إسقاط النمط العمري للهجرة الصافية نموذج الأمم المتحدة

- Family migration النموذج العائلي: نسب الهجرة لنساء أكبر منها لذي الرجال.

+

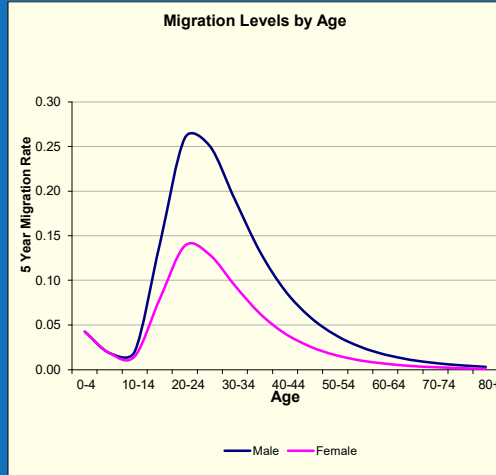


14

## إسقاط النمط العمري للهجرة الصافية نموذج الأمم المتحدة

Male Labor Migration  
نموذج هجرة العمالة  
الذكورية : نسب الهجرة لرجال أكبر منها  
لدى النساء

+

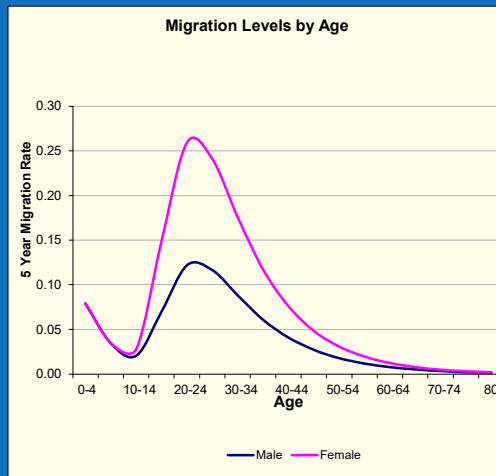


15

## إسقاط النمط العمري للهجرة الصافية نموذج الأمم المتحدة

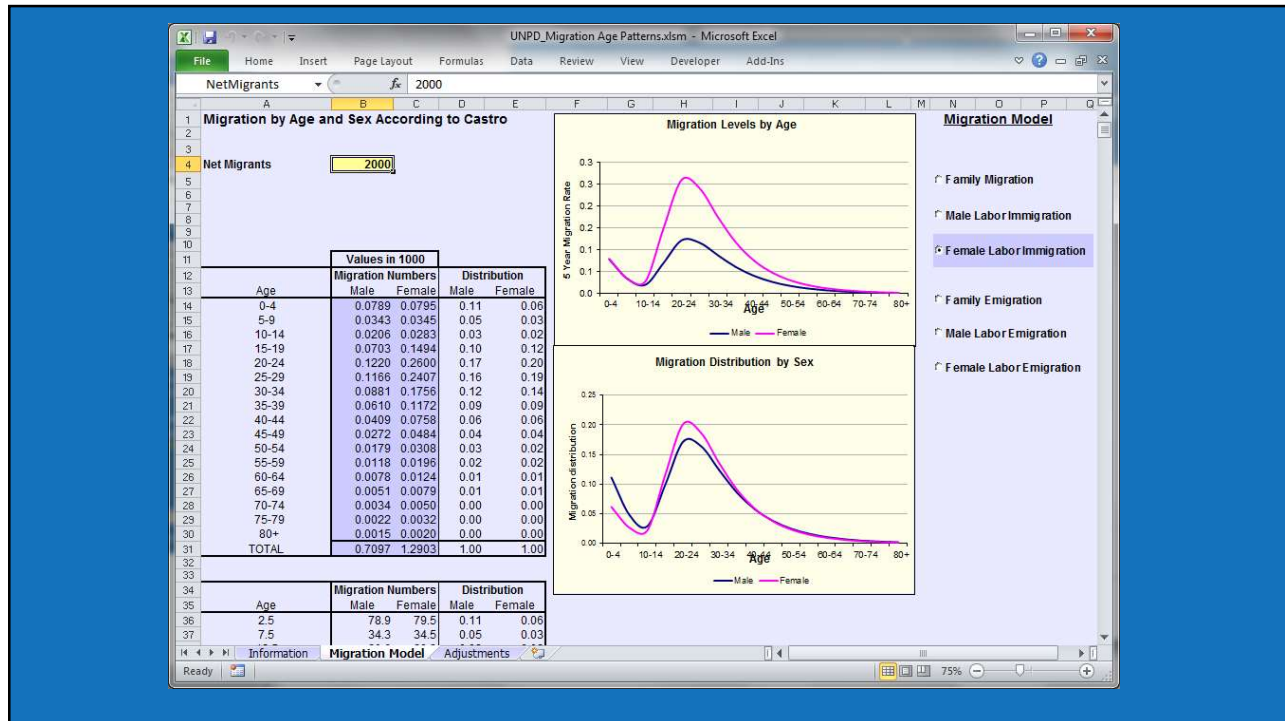
- Female Labor Migration  
نموذج هجرة عمالة الإناث

+



16





17

The slide features a globe icon in the top left corner. The text 'THANK YOU!' is displayed in various languages and colors:

- ΕΥΧΑΡΙΣΤΙΕΣ** (Greek)
- 感謝** (Chinese)
- MÜŞTUMİRİ** (Turkish)
- شكرا لكم** (Arabic)
- THANK YOU !** (English)
- MERCİ** (French)
- DANK** (German)
- TEŞEKKÜR** (Turkish)

18

## Hands-on exercise: Migration patterns

- Make yourself familiar with the Excel template
- Use your national data for the exercise.