

الجهاز المركزي للإحصاء الفلسطيني



استخدام الخرائط ونظم المعلومات الجغرافية في مراحل التعداد العام للسكان والمساكن والمنشآت، 2017

"تجربة الجهاز المركزي للإحصاء الفلسطيني"

إعداد:
نفير مسّاد

2020/12/16

2009-2004



استخدام الـ GIS في نشر الخرائط الإحصائية والأطالس.

عدد ومساحة الحيازات الزراعية التي تعيق الاجراءات الإسرائيلية استغلالها في الأراضي الفلسطينية حسب المحافظة

Number and Area of Agricultural Holdings that are Constrained by Israeli Measurs in the Palestinian Territory by Governorate

مساحة الحيازات الزراعية (بالدونم)
Area of Agricultural Holdings (In Dunums)

عدد الحيازات الزراعية
Number of Agricultural Holdings



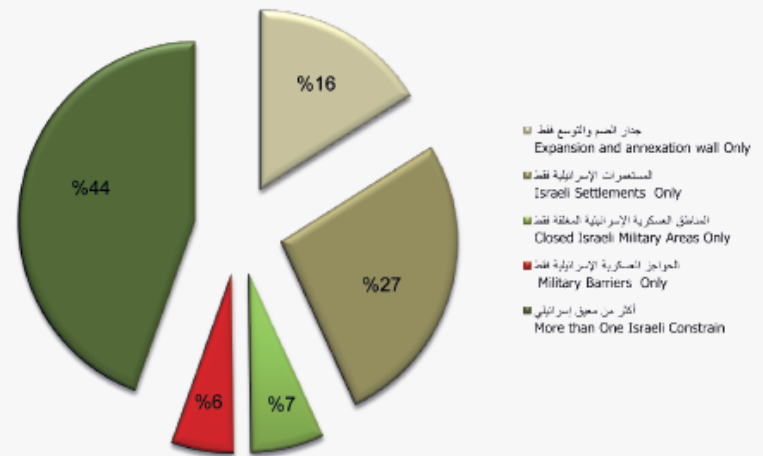
عدد الحيازات الزراعية التي تعيق الاجراءات الإسرائيلية استغلالها في الأراضي الفلسطينية حسب نوع المعيق والمنطقة

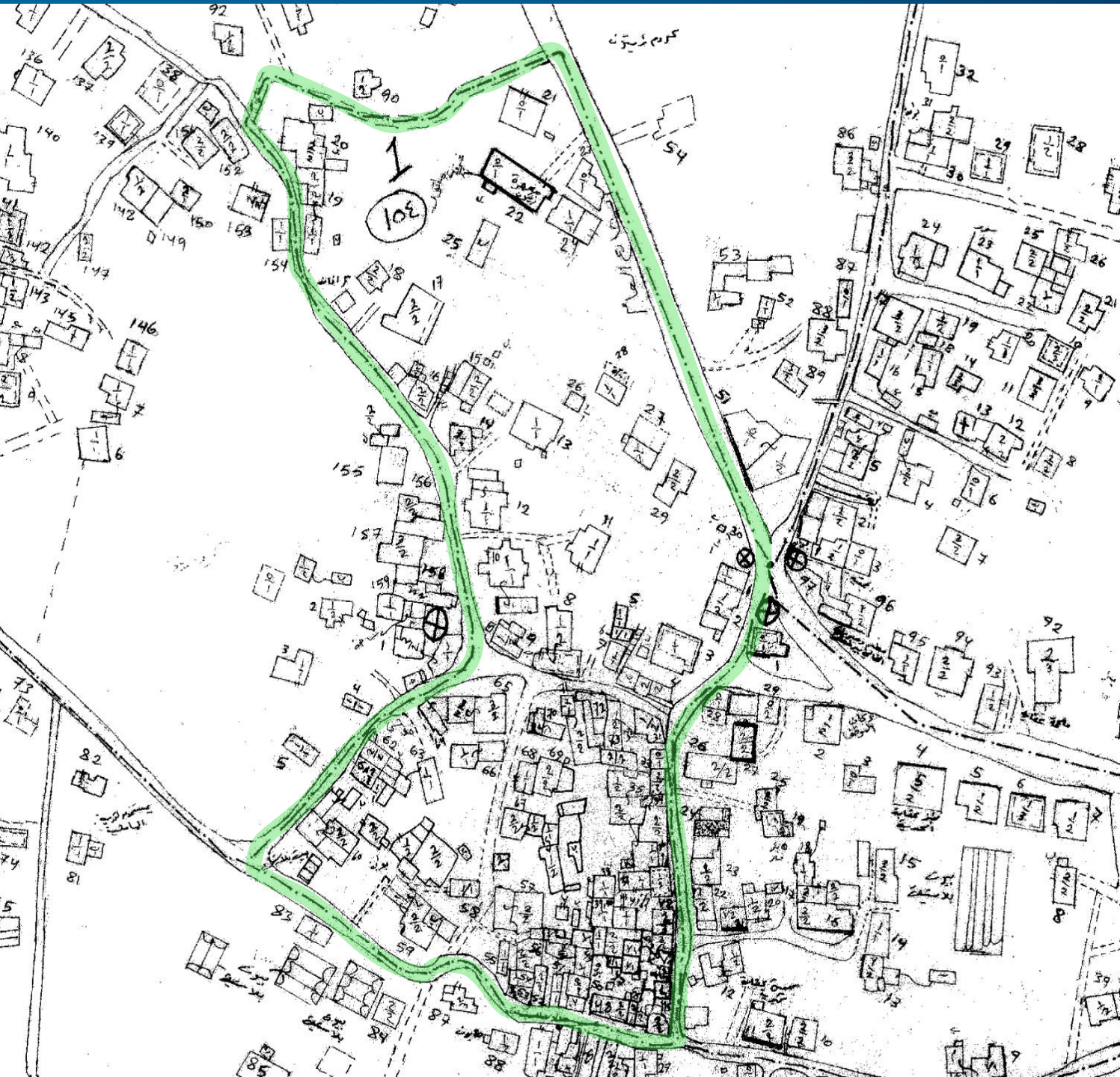
Number of Agricultural Holdings that are Constrained by Israeli Measurs in the Palestinian Territory by Type of Constrain and Region

أكثر من معيق إسرائيلي More than One Israeli Constrain	الحواجز العسكرية الإسرائيلية فقط Military Barriers Only	المناطق العسكرية الإسرائيلية المغلقة فقط Closed Israeli Military Areas Only	المستعمرات الإسرائيلية فقط Israeli Settlements Only	جدار الضم والتوسع فقط Expansion and annexation wall Only	المنطقة Region
8748	1120	1026	5291	3190	الضفة الغربية West Bank
35	6	305	14	5	قطاع غزة Gaza Strip

التوزيع النسبي للحيازات الزراعية التي تعيق الاجراءات الإسرائيلية استغلالها في الأراضي الفلسطينية حسب نوع المعيق

Percentage Distribution of Agricultural holdings that are Constrained by Israeli Measurs in the Palestinian Territory by Type of Constrain





الجهاز المركزي للإحصاء الفلسطيني
 المشروع :
 التجمع السكاني - عقابيا
 المحافظة - طولباس
 التاريخ : 07/02/09
 مقياس الرسم : 1:500
 رقم اللوحة : 1/2

الاصطلاحات

- بيتي أو بيتي
- مبنى وكمان بيتان
- بيتي متواك
- برنس
- مبنى قيد الإنشاء
- الطابق العلوي قيد إنشاء
- △ خيمة (بيت شعر)
- سفارة مسكونة
- المسط = عدد الأحدات في كعبة القمامة
المقام = عدد طوابق المبنى
- حدود الفرع السكني
- ==== طرق وعده
- ==== طرق ترابية
- ممرات ريفية
- ▨ أرماج
- ▬ سكة حديد
- ==== مجرى نهر
- XXXXXXXXX أسلاك شائكة
- ▽▽▽ قطع صخري

ملاحظة: جميع المعالم المضوية أعطيت أبعادها الحقيقية على الخريطة.

2014-2009

مدير المشروع

منسق الحوسبة

مشرف (عدد 4)

محوسب (عدد 16).

تقرير فني

العقبات

المشاكل

التوصيات

التخصصات العلمية

مساحة

جغرافيا

هندسة

المهام

توزيع العمل
والخرائط
الورقية

حوسبة مناطق
العد والمباني
والشوارع
ونقاط البداية
والمعالم

تدقيق
الحوسبة

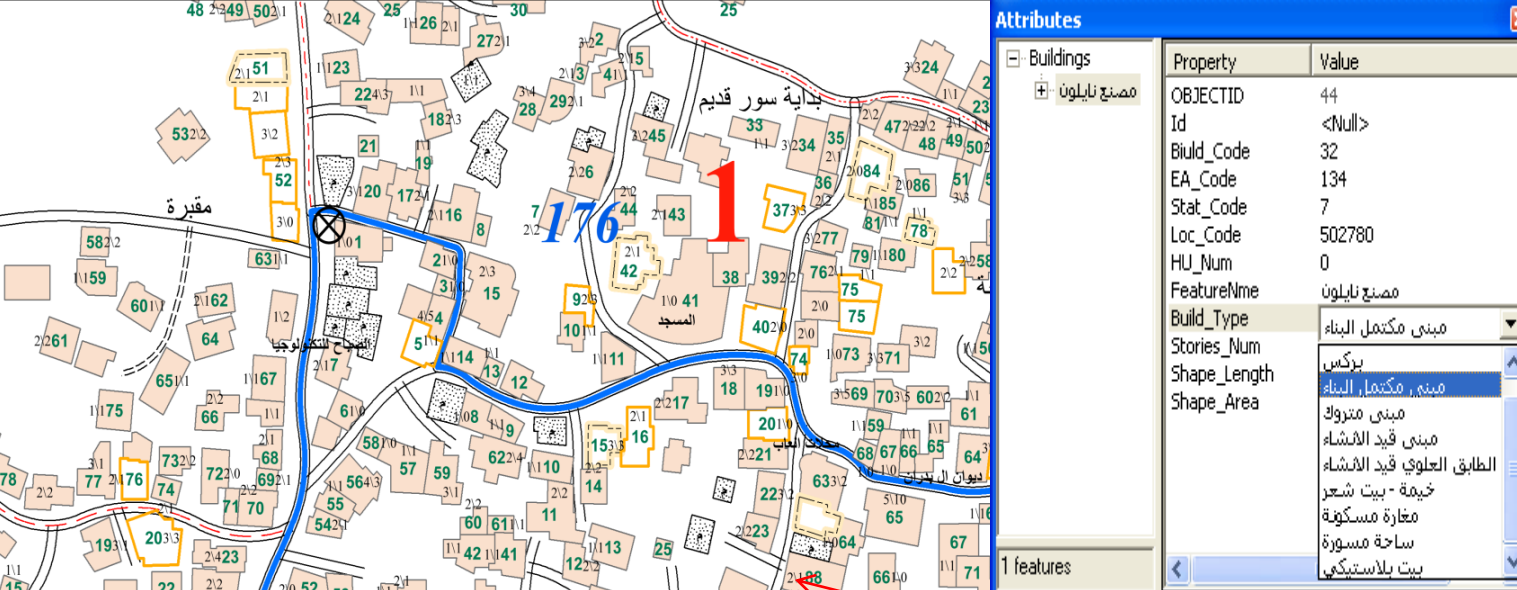
تجهيز الصورة
الجوية

فحص/ تقييم
الجودة

تقرير
بالملاحظات
اليومية

تجميع مناطق
العد الخاصة
بكل تجمع

تنظيف البيانات
المكانية
وتدقيقها بشكل
نهائي



مباني وتصنيفاتها

شوارع وتصنيفاتها

رقم منطقة العد

عدد الوحدات السكنية

معالم

جداول بيانات

Attributes of Buildings

Id	Build	Loc_Code	Stat_Code	EA_Cod	HU_Num	Stories_Num	Build_Type	FeatureNm
>	555	50420	1	1	1	1	بركس	<Null>
>	6	50420	1	1	1	1	مبنى مكتمل البناء	<Null>
>	26	50420	1	1	1	1	خيمة - بيت شعر	<Null>
>	29	50420	1	1	1	1	مبنى مكتمل البناء	<Null>
>	75	50420	1	1	1	2	مبنى مكتمل البناء	<Null>
>	77	50420	1	1	1	2	مبنى مكتمل البناء	<Null>
>	78	50420	1	1	1	1	مبنى مكتمل البناء	<Null>
>	0	50420	1	1	1	1	مبنى متروك	<Null>
>	555	50420	1	1	<Null>	<Null>	مبنى مكتمل البناء	حظيرة اغانم
>	79	50420	1	1	1	1	مبنى مكتمل البناء	<Null>
>	555	50420	1	1	<Null>	<Null>	بركس	<Null>
>	555	50420	1	1	<Null>	<Null>	بركس	للأغنام
>	93	50420	1	1	1	1	مبنى مكتمل البناء	<Null>
>	94	50420	1	1	1	1	مبنى مكتمل البناء	<Null>

دليل

البنية الأساسية الجغرافية المكانية

لدعم

أنشطة التعداد



مؤسسات محلية

أريج

الحلول المتقدمة
للخرائط AMS

GIS+
لأنظمة المعلومات
المكانية
والاستشارات

دول غربية

المكسيك

البرازيل

دراسة

تطبيق
ArcGIS
Collector

دول عربية

عُمان

قطر

الشارقة

زيارة دراسية

المملكة الأردنية
الهاشمية/ دائرة الإحصاء

استشارات فنية

استخدام GIS في
التعداد (2015)

إدارة قواعد
البيانات (2016)

تطبيقات شركة
Real Soft

محافظة جنين
Jenin Governorate

ملاحظات	Locality Name	رمز لتجمع	اسم لتجمع	لرقم	لتسلسل
	Zububa	010005	زُبُوبَا	.1	.1
	Rummana	010010	رُمَّانَة	.2	.2
	T'i'nik	010015	تَيْنِك	.3	.3
	At Tayba	010020	الطَّيْبَة**	.4	.4
	'Arabbuna	010025	عَرَبُونَة	.5	.5
	Al Jalama	010030	الجَلَمَة**	.6	.6
	Silat al Harithiya	010035	سِلَّة الحارثية	.7	.7
	As Sa'a'ida	010040	المتعايدة	.8	.8
	'Anin	010045	عَيْن	.9	.9
	'Arrana	010050	عَرَّانَة	.10	.10
	Deir Ghazala	010055	دير غَزَّالَة	.11	.11
تتضمن جزيرة أبو عنقر، وجزيرة	Faqou'a	010060	فوقا	.12	.12
	Khmbet Suruj	010070	كحمت سراج	.13	.13
	Al Yamun	010080	الْيَمُون	.14	.14
	Umm ar Ri'han	010085	أم الريحان	.15	.15
	Mafr Dan	010095	مَفر دان	.16	.16
	'Arbet 'Abd Allah al Yunis	010105	جزيرة عبد الله اليونس	.17	.17
	Mashru' Beit Qad (Ash Shamali)	010110	مشروع بيت قاد (الشمالي)	.18	.18
	Dhafer al Malih	010115	ظفر المالح	.19	.19
تتضمن جزيرة أبو سعيد	Barta' ash Sha'biya	010120	برطعة الشرفية**	.20	.20
	Al 'Araqa	010125	العرقَة	.21	.21
	Al Jameelat	010135	الجميلات	.22	.22
تتضمن أم قابوب	Beit Qad(Al Janubi)	010140	بيت قاد (الجنوبي)	.23	.23
	Tura al Gharbiya	010145	طورة الغربية	.24	.24
	Tura ash Sharqiya	010150	طورة الشرقية	.25	.25
	Al Hashimiya	010155	الهاشمية	.26	.26
	Nazlat ash Sheikh Zeid	010160	نزلة الشيخ زيد	.27	.27
	At Tarem	010165	الطرَم	.28	.28



أبرز تحديات مرحلة إعداد دليل التجمعات وترسيم حدودها:

التحدي	الحل
عدم توفر مصدر مرجعي وطني لحدود التجمعات والمحافظات، مما زاد من صعوبة المهمة وأطال فترة العمل والجهد.	تشكيل لجنة وطنية مهمتها: تحديد مصادر الملفات، القيام بزيارات ميدانية، التنسيق مع البلديات والهيئات المحلية. فريق خرائط وGIS يقوم بحوسبة الحدود والرجوع للخرائط الورقية.
حدود تسوية الأراضي شكلت ما نسبته 34% فقط من كامل فلسطين.	تم الاعتماد على أكثر من حالة/ مصدر في تحديد حدود التجمعات السكانية.
حدود المخيمات الفلسطينية؛ بسبب الامتداد العمراني لبعض الحالات خارج الحدود المعتمدة من الأنروا.	تم ترسيم حدود المخيمات بالاستناد على الحدود المعتمدة من الأنروا.
حدود القدس (J1) داخل الحواجز.	التنسيق مع المؤسسات التي تعنى بقضايا القدس داخل الحواجز وإنتاج الخرائط الخاصة بالحدود المعدة بناء على التقسيمات الإدارية الأردنية التي تم نشرها في الجريدة الرسمية الأردنية، وتقسيمات شركة كهرباء القدس والمتوفرة لدى جمعية الدراسات العربية.



طبقات الخارطة

- الصورة الجوية
- حدود التجمع السكاني
- الأحياء
- منطقة العد الأصلية
- حدود منطقة العد
- الأبنية
- موجودات أخرى
- الطرق والشوارع
- حدود فاصلة
- المعالم
- نقطة البداية
-



مبنى تجاري او تجاري وسكني

مبنى مكتمل البناء

مبنى متروك

بركس

مبنى قيد ا

الطابق الم

خيمة - بي

مغارة مس

ساحة مس

بيت بلاس

تعديل الحقول

نوع الشارع

طرق معبدة

اسم الشارع

ملاحظات

Apply

Reset

Cancel

تعديل الحقول

الاسم بالعربية

مصنع شهلا للنسيج

نوع المبنى

حالة المبنى

مبنى تجاري او تجاري وسكني

HU_Num

0

NO_FLOORS

3

Apply

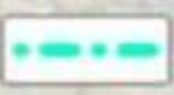
Reset

Cancel

سكة حديد



أدراج



مجري مائي

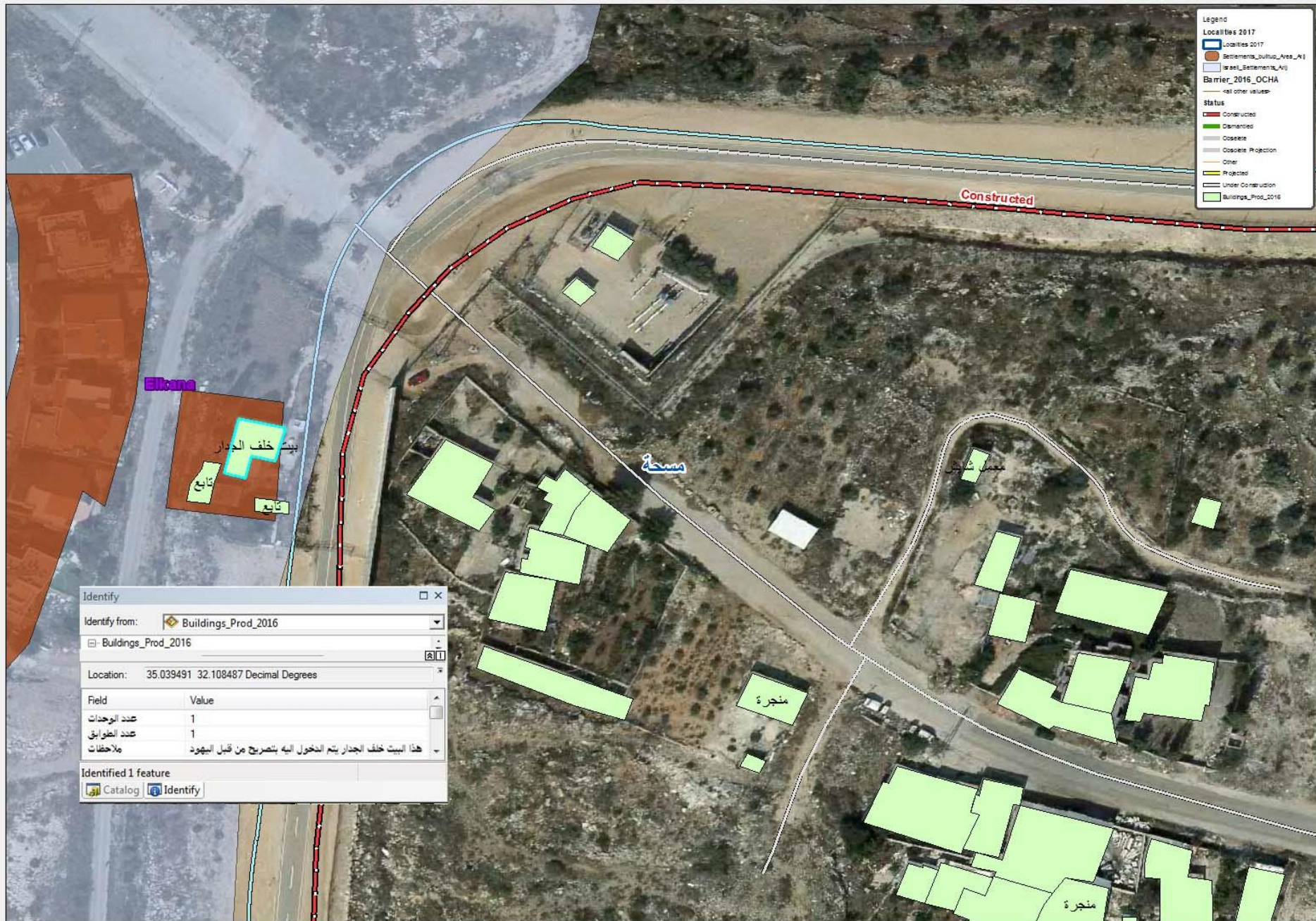


Legend

- Localities 2017
- Settlements_Politic_Area_A11
- Israel/Settlements_A11
- Barrier_2016_OCHA
- all other values

Status

- Constructed
- Demolished
- Obsolete
- Obsolete Projection
- Other
- Projected
- Under Construction
- Buildings_Prod_2016



Identify

Identify from: Buildings_Prod_2016

Buildings_Prod_2016

Location: 35.039491 32.108487 Decimal Degrees

Field	Value
عدد الوحدات	1
عدد الطوابق	1
ملاحظات	هذا البيت خلف الجدار يتم الدخول اليه بتصريح من قبل اليهود

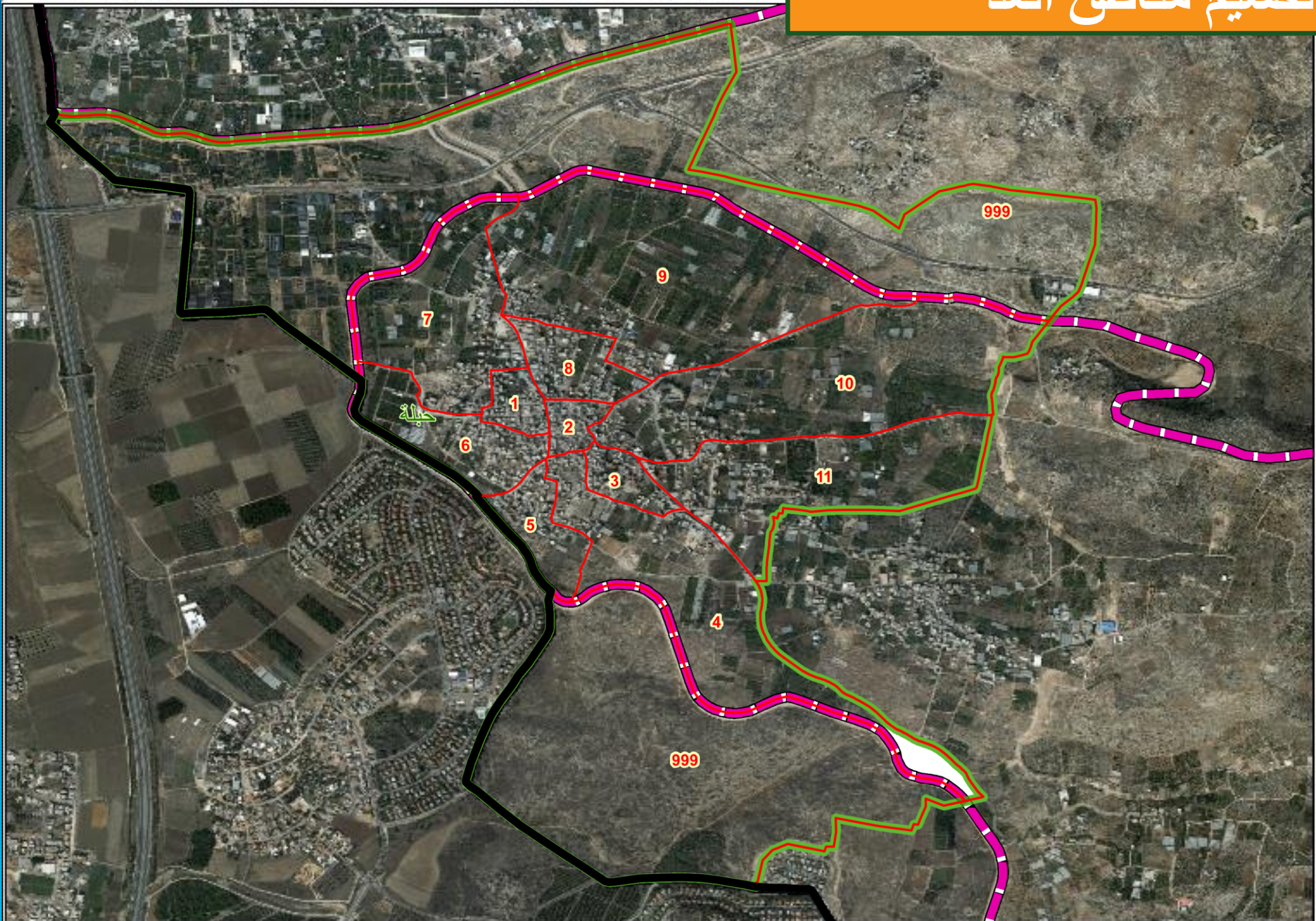
Identified 1 feature

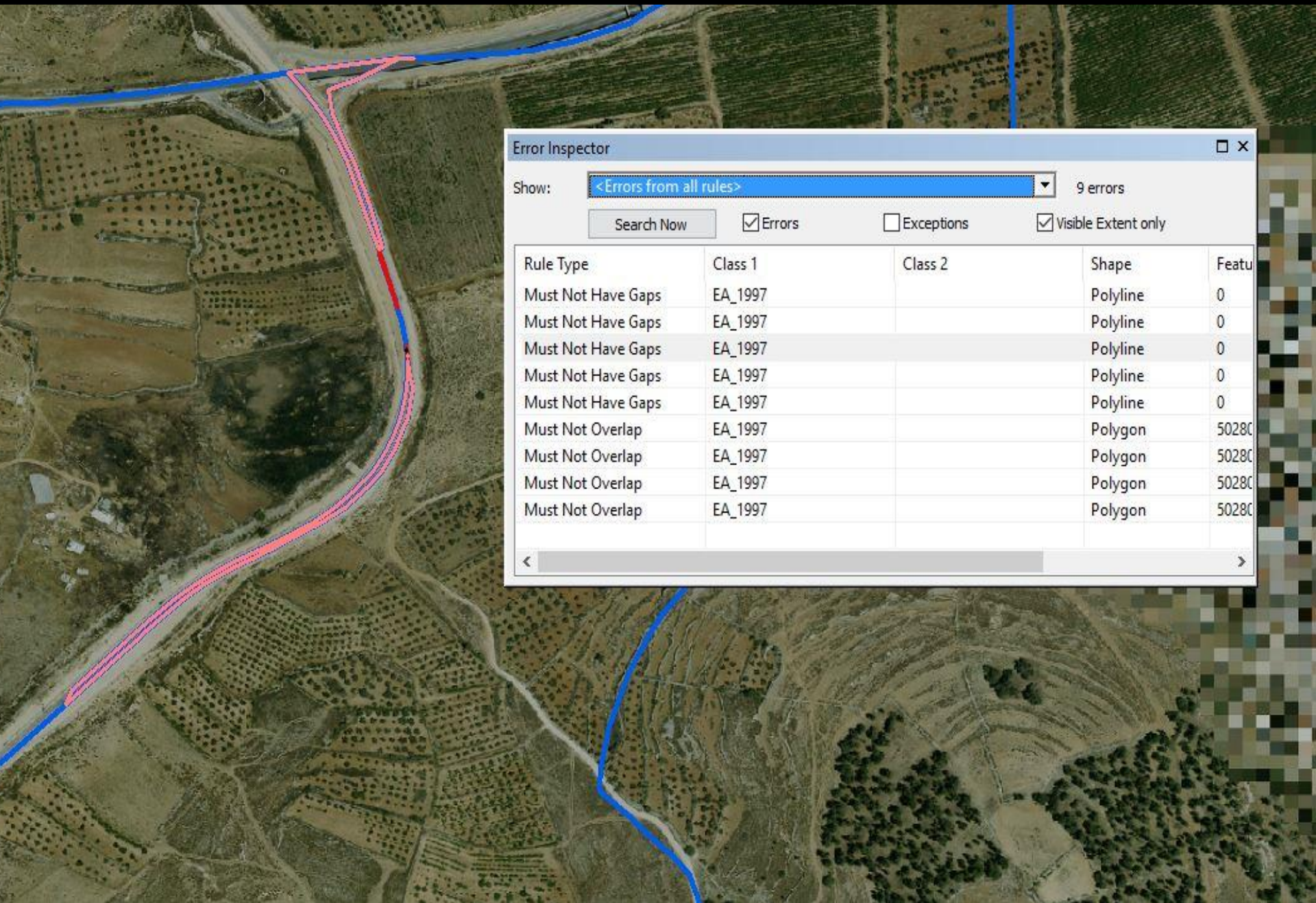
Catalog Identify

أبرز تحديات مرحلة إعداد دليل التجمعات وترسيم حدودها:

التحدي	الحل
الظروف الاستثنائية التي تفرضها إجراءات الاحتلال الاسرائيلي. (المستعمرات، البؤر الاستعمارية، الجدار، البوابات الحديدية، المناطق العسكرية،... إلخ)	التنسيق من خلال طلب تصاريح؛ بالإضافة إلى توظيف طواقم عمل من تلك المناطق.
عدم توفر خدمات الجيل الثالث (3G) في فلسطين في حينه، بفعل القيود التي يفرضها الاحتلال.	إجراء تناقل مكتبي نهاية اليوم الميداني؛ ومتابعة التناقل للبيانات أولاً بأول من خلال فريق الخرائط والـ GIS، إضافةً إلى حل المشكلات المتعلقة بنقطة تحديد الموقع "GPS" وتنفيذ زيارات ميدانية مكثفة.
عدم التقاط الاحداثيات في نظام تحديد المواقع (GPS) بسبب اكتظاظ المباني في البلدات القديمة والمخيمات الفلسطينية.	اللجوء للطرق القديمة في الاستدلال على المباني من خلال تدريب الباحثين على كيفية الاستدلال في الحالات التي لا يتوفر التقاط للاحداثيات.
تحديث الخرائط داخل حدود القدس (J1) داخل الحواجز.	تحديث الخرائط الورقية ميدانياً ومن ثم استلام هذه الخرائط وحوسبة التحديثات على قواعد البيانات الجغرافية.
كثرة الانسحابات بين الباحثين في القدس (J1).	إجراء دورات استكمالية لتدريب الباحثين البدائل.

تقسيم مناطق العد





Error Inspector

Show: <Errors from all rules> 9 errors

Errors Exceptions Visible Extent only

Rule Type	Class 1	Class 2	Shape	Featu
Must Not Have Gaps	EA_1997		Polyline	0
Must Not Have Gaps	EA_1997		Polyline	0
Must Not Have Gaps	EA_1997		Polyline	0
Must Not Have Gaps	EA_1997		Polyline	0
Must Not Have Gaps	EA_1997		Polyline	0
Must Not Overlap	EA_1997		Polygon	5028C
Must Not Overlap	EA_1997		Polygon	5028C
Must Not Overlap	EA_1997		Polygon	5028C
Must Not Overlap	EA_1997		Polygon	5028C

< [Progress Bar] >

Table Of Contents

- Layers
 - Census Buildings_2007
 - Census Buildings_2017
 - Start Point
 - Land Marks
 - Governorates_2017
 - Localities_2017
 - Aparthide Wall
 - Enumeration Area_2017
 - Israeli Settlements
 - MilitaryBase
 - Roads_2016
 - Oslo Classification (A/B/C)
 - Land Classification
 - Area A
 - Area B
 - Area C
 - Area H1
 - Area H2
 - Natural Reserves
 - WestBank_2014_25cm_TMGrid_ecw
 - WB2016_DataSet
 - Boundary



Catalog

Location: GeoDB_2007.sde

- PCBS_GEODB_2007.SDE.PCBS_GEODB_2007
 - PCBS_GEODB_2007.SDE.Annotation
 - PCBS_GEODB_2007.SDE.Barriers
 - PCBS_GEODB_2007.SDE.Buildings
 - PCBS_GEODB_2007.SDE.EA
 - PCBS_GEODB_2007.SDE.Other_Features
 - PCBS_GEODB_2007.SDE.Related_Buildings
 - PCBS_GEODB_2007.SDE.Roads
 - PCBS_GEODB_2007.SDE.Start_Point
- HEC.sde
- Main_2007.sde
- Nafir@PCBS_Servays.sde
- nafir@temp_census_2018.sde
- Production.sde
 - SDE.B_Listing2017
 - SDE.dem_staging_2017
 - SDE.Dem2017_Append
 - SDE.Dem2017_Prod
 - SDE.DISSEMINATION
 - SDE.FINAL2017
 - SDE.Barriers_Prod
 - SDE.buildings_2017_final
 - SDE.Districts_2017
 - SDE.F_EA_2017
 - SDE.F_Localities_2017
 - SDE.F_StartPoints_2017
 - SDE.Governorates_2017
 - SDE.Israeli_Settlements
 - SDE.Israeli_Settlements_Outpost_1
 - SDE.LandMarks_Prod
 - SDE.OtherFeatures_Prod
 - SDE.Regions_2017
 - SDE.roads_2017_final

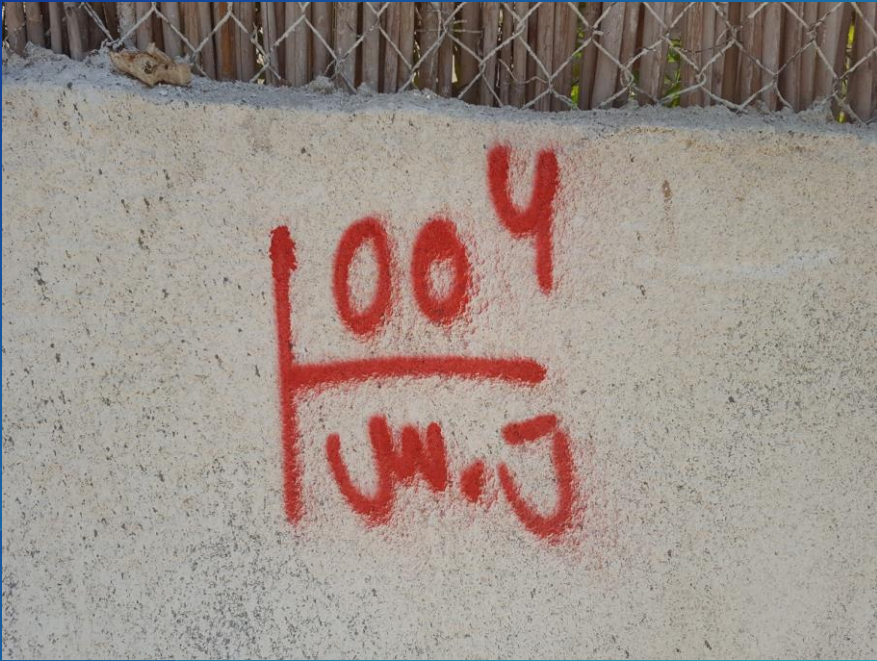
Table

Census Buildings_2017

كود التجمع السكني	OBJECTID *	كود المنطقة	كود اللواء	كود المحافظة	كود منطقة العد	الرم الإحصائي للبلدية	* كود البلدية	الاسم بالعربية	ملاحظات	حالة العزم	حالة الحصر	حالة تعداد	عدد الوحدات	عدد الطابق	حالة المبني	وصف لنطاق حالة المبني	Build_Code_2017	معرف المبني
12301810	515784	1	12	1230	12301810037	<Null>	12301810037515784	التركة الاصمخ للمعدات الد	<Null>	غير موز	<Null>	<Null>	0	1	مبني تجارى او تجارى وسكني	مبني تجارى او تجارى وسكني	<Null>	515784
12301785	515785	1	12	1230	12301785004	<Null>	12301785004515785	<Null>	<Null>	غير موز	<Null>	<Null>	1	2	مبني مقفل البناء	مبني مقفل البناء	<Null>	515785
12301825	515786	1	12	1230	12301825029	<Null>	12301825029515786	<Null>	<Null>	غير موز	<Null>	<Null>	4	5	مبني تجارى او تجارى وسكني	مبني تجارى او تجارى وسكني	<Null>	515786
12301505	515787	1	12	1230	12301505002	<Null>	12301505002515787	<Null>	<Null>	غير موز	<Null>	<Null>	2	2	مبني مقفل البناء	مبني مقفل البناء	<Null>	515787
12301785	515788	1	12	1230	12301785012	<Null>	12301785012515788	<Null>	<Null>	غير موز	<Null>	<Null>	2	3	مبني مقفل البناء	مبني مقفل البناء	<Null>	515788
12301825	515789	1	12	1230	12301825003	<Null>	12301825003515789	<Null>	<Null>	غير موز	<Null>	<Null>	2	2	مبني مقفل البناء	مبني مقفل البناء	<Null>	515789
12301810	515790	1	12	1230	12301810014	<Null>	12301810014515790	<Null>	<Null>	غير موز	<Null>	<Null>	7	3	مبني تجارى او تجارى وسكني	مبني تجارى او تجارى وسكني	<Null>	515790

259264 (1 out of 668385 Selected)

Localities_2017 Census Buildings_2017



نظام فريق العد- مرحلة العد
بيانات المسكن والأسرة



03. رقم الوحدة السكنية في المبنى

03a. هل الوحدة السكنية

03b. رقم الأسرة في المبنى

04. رقم الأسرة في منطقة العد

05. صفة الاشغال

94. عدد افراد الاسرة- المجموع

95. عدد افراد الاسرة- الذكور

96. عدد افراد الاسرة- الإناث

✓ دقة عالية

✓ توفير الوقت

✓ توفير الجهد



خرائط
إحصائية

تجهيز العينة
باستخدام الـ
GIS



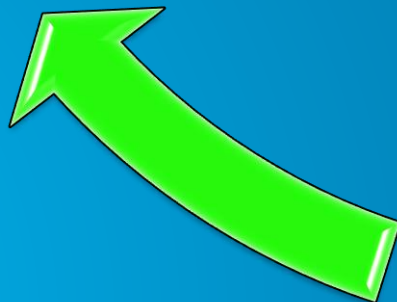
Topology



المسوح
الميدانية

تهيئة السيرفر
ببيانات عينة
المسح وإنشاء الـ
Services

خرائط القدس داخل
الحواجز (Map Book)



فحص
التطبيق




عطن الهوى

Licensed For Developer Use Only

شارع بطن الهوى




PCBS خارج العينة **P** **C** منجز **B** غير متصل **S** غير مزار


 الجهاز المركزي للإحصاء الفلسطيني

Ramallah

الأطلس الإحصائية (الورقية)

أطلس الفقر،
2019

بيانات التعداد العام للسكان والمساكن والمنشآت، 2017 ومسح انفاق واستهلاك الاسرة
للعام 2017

الأطلس الإحصائي لفلسطين،
2017

بيانات التعداد العام للسكان والمساكن والمنشآت، 2017

أطلس الفقر في فلسطين،
2013

بيانات التعداد العام للسكان والمساكن والمنشآت، 1997 ومسح انفاق واستهلاك الاسرة
للعام 2009

أطلس تعداد المنشآت في فلسطين،
2012

بيانات تعداد المنشآت، 2012

الأطلس الإحصائي الزراعي لفلسطين،
2010

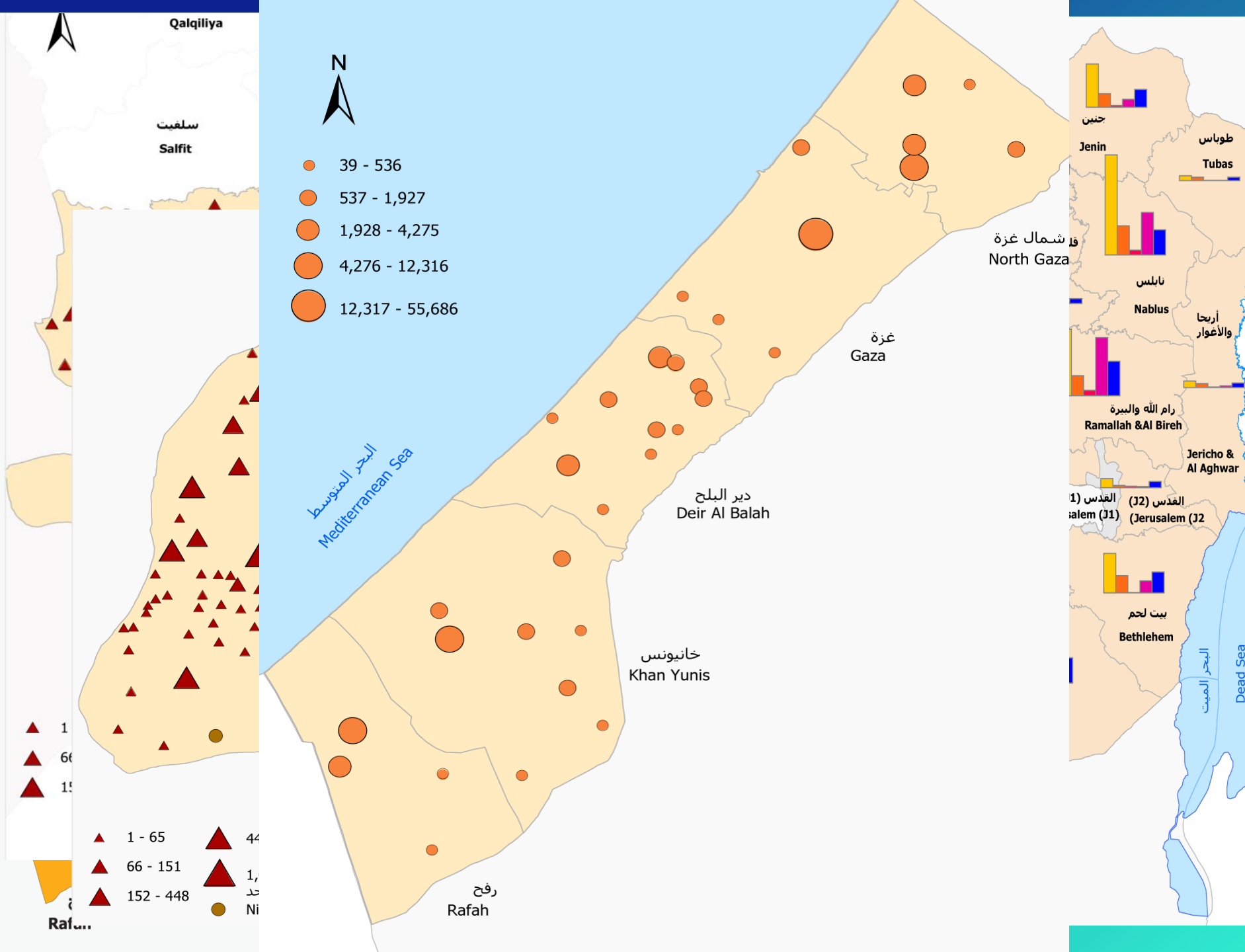
بيانات التعداد الزراعي، 2010

الأطلس الإحصائي لفلسطين،
2009

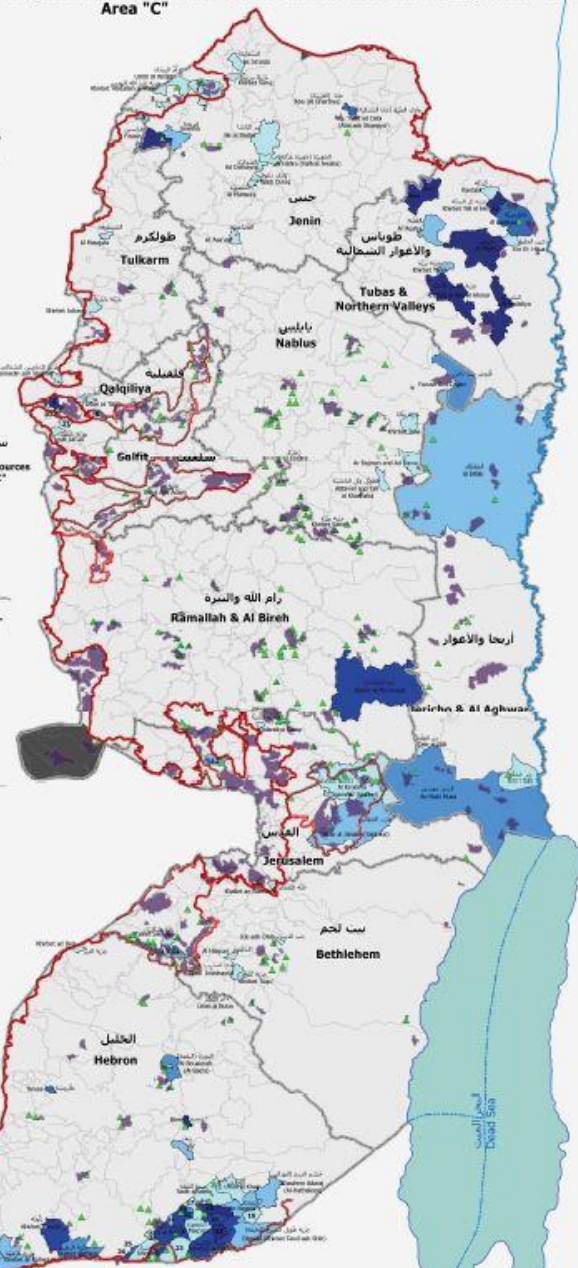
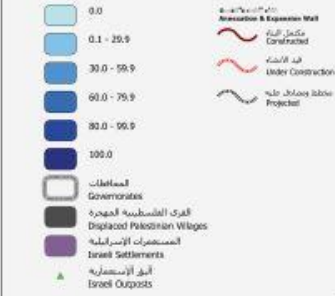
بيانات التعداد العام للسكان والمساكن والمنشآت، 1997،
2007

الأطلس الإحصائي لفلسطين،
2004

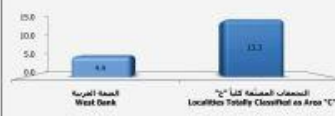
بيانات التعداد العام للسكان والمساكن
والمنشآت، 1997 ومسوح الجهاز



نسبة الأسر التي لا تستخدم مصدر مياه شرب آمن في التجمعات السكانية المصنفة كلياً "ج"
 Percentage of Households that Don't Use Improved Drinking Water Sources in Localities that Totally Classified as Area "C"



نسبة الأسر التي لا تستخدم مياه شرب آمنة في الضفة الغربية والتجمعات المصنفة كلياً "ج"
 Percentage of Households that Don't Use Improved Drinking Water Sources in the West Bank and Localities that Totally Classified as Area "C"

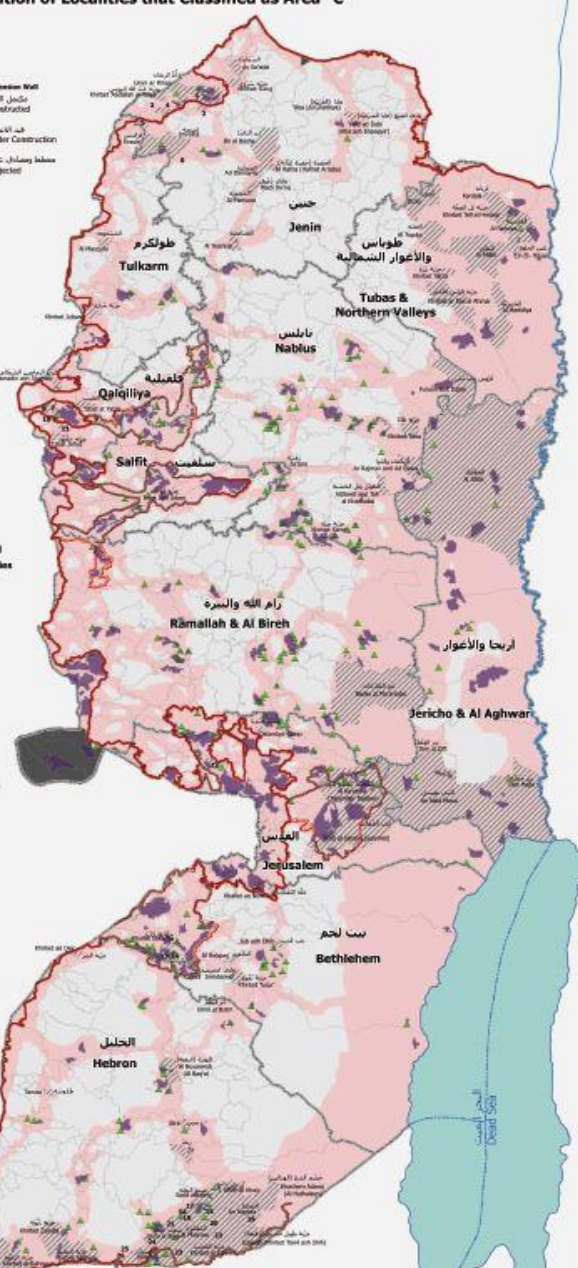


أرقام ذات دلالة على الخريطة
 Meaningful Numbers on the Map

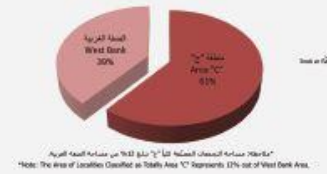
14	خربة عزاله	14	خربة عزاله
15	خربة عزاله	15	خربة عزاله
16	خربة عزاله	16	خربة عزاله
17	خربة عزاله	17	خربة عزاله
18	خربة عزاله	18	خربة عزاله
19	خربة عزاله	19	خربة عزاله
20	خربة عزاله	20	خربة عزاله
21	خربة عزاله	21	خربة عزاله
22	خربة عزاله	22	خربة عزاله
23	خربة عزاله	23	خربة عزاله
24	خربة عزاله	24	خربة عزاله
25	خربة عزاله	25	خربة عزاله
26	خربة عزاله	26	خربة عزاله



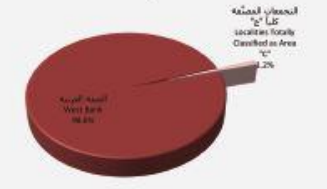
الانتشار الجغرافي للتجمعات السكانية المصنفة "ج"
 Geographical Distribution of Localities that Classified as Area "C"



التوزيع النسبي لتجمعات الأراضي في الضفة الغربية وتجمعات منطقة "ج"
 Percentage Distribution of Areas in the West Bank and Localities that Classified as Area "C"



التوزيع النسبي للسكان في الضفة الغربية والتجمعات المصنفة كلياً "ج"
 Percentage Distribution of Population in the West Bank and Localities that Totally Classified as Area "C"



أرقام ذات دلالة على الخريطة
 Meaningful Numbers on the Map

14	خربة عزاله	14	خربة عزاله
15	خربة عزاله	15	خربة عزاله
16	خربة عزاله	16	خربة عزاله
17	خربة عزاله	17	خربة عزاله
18	خربة عزاله	18	خربة عزاله
19	خربة عزاله	19	خربة عزاله
20	خربة عزاله	20	خربة عزاله
21	خربة عزاله	21	خربة عزاله
22	خربة عزاله	22	خربة عزاله
23	خربة عزاله	23	خربة عزاله
24	خربة عزاله	24	خربة عزاله
25	خربة عزاله	25	خربة عزاله
26	خربة عزاله	26	خربة عزاله





Buildings_Prod_2016_PCBS

كود المحافظة	كود التجمع السكاني	الاسم بالعربية	عدد الوحدات	عدد الطوابق	حالة المبنى
1230	12301810	مقهى نازة	0	2	مبنى تجارى او تجارى ومكي
1230	12301810	معملة ابو حلوة	0	1	مبنى تجارى او تجارى ومكي
1230	12301810	معرض مدار للاتصالات	0	2	مبنى تجارى او تجارى ومكي
1230	12301810	مطعم ابو العسل	1	4	مبنى تجارى او تجارى ومكي
1230	12301810	مطعم	0	2	مبنى تجارى او تجارى ومكي
1230	12301810	مطبعة احجازى	2	2	مبنى تجارى او تجارى ومكي
1230	12301810	مطاعم الوجبة	0	1	مبنى تجارى او تجارى ومكي
1230	12301810	مركز كارتاس القدس للعا	1	1	مبنى مكتمل البناء
1230	12301810	مركز الحجل للبصريات	2	3	مبنى تجارى او تجارى ومكي
1230	12301810	مدرسة بنات رام الله الثانى	0	4	مبنى مكتمل البناء
1230	12301810	مدرسة بنات رام الله الثانى	0	4	مبنى مكتمل البناء
1230	12301810	مدرسة الفرندز	0	2	مبنى مكتمل البناء
1230	12301810	مدرسة الفرندز	0	3	مبنى تجارى او تجارى ومكي
1230	12301810	مدرسة الفرندز	0	3	مبنى مكتمل البناء
1230	12301810	مدرسة الفرندز	0	4	مبنى مكتمل البناء
1230	12301810	محلات الكرمل	0	1	مبنى تجارى او تجارى ومكي
1230	12301810	مجمع المالكي التجارى	0	7	مبنى تجارى او تجارى ومكي
1230	12301810	مجمع ابو جودة السيراوى	0	8	مبنى تجارى او تجارى ومكي
1230	12301810	مبنى الروضة	0	2	مبنى مكتمل البناء
1230	12301810	كشاليات سيارات	0	1	مبنى تجارى او تجارى ومكي
1230	12301810	عمارة طنوس	0	7	مبنى تجارى او تجارى ومكي
1230	12301810	عمارة رمردا	0	8	مبنى تجارى او تجارى ومكي
1230	12301810	عمارة رباح	0	4	مبنى تجارى او تجارى ومكي
1230	12301810	عمارة بلاط	3	4	مبنى تجارى او تجارى ومكي
1230	12301810	عمارة الميدان	0	7	مبنى تجارى او تجارى ومكي
1230	12301810	عمارة اللؤلؤة	0	9	مبنى تجارى او تجارى ومكي
1230	12301810	عمارة الريان	0	6	مبنى تجارى او تجارى ومكي
1230	12301810	عمارة البرج	0	5	مبنى تجارى او تجارى ومكي

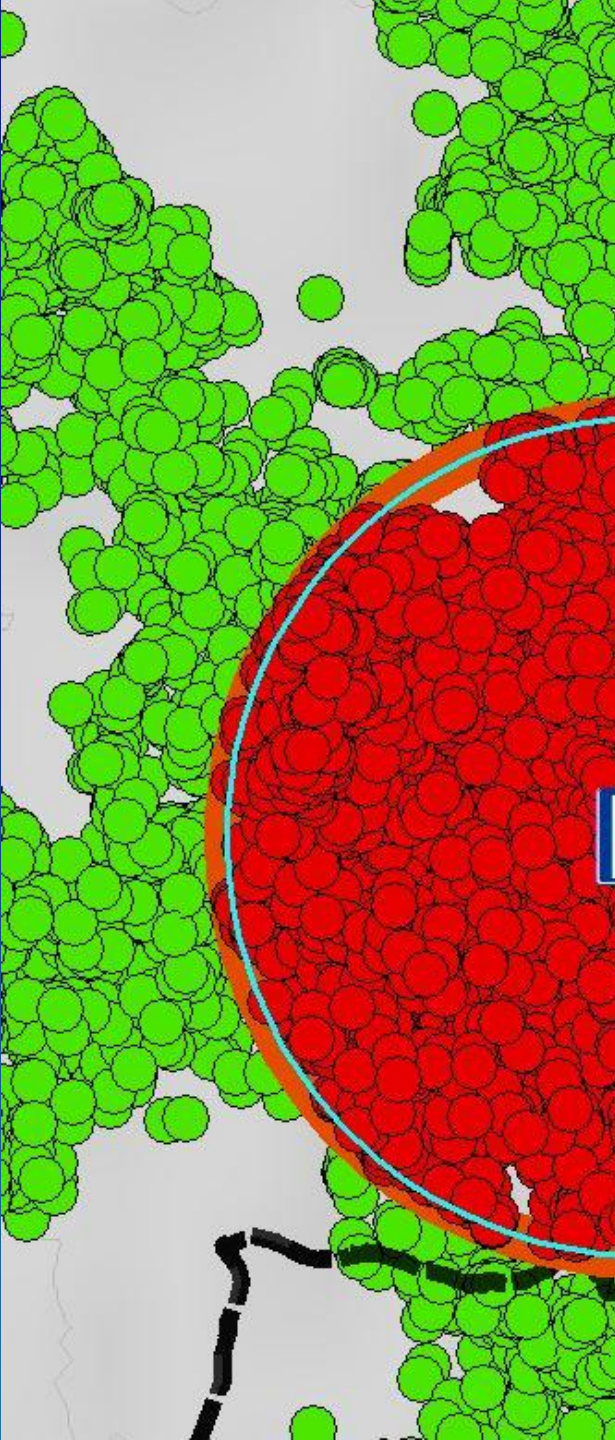
< >

38 (111 out of 668230 Selected)

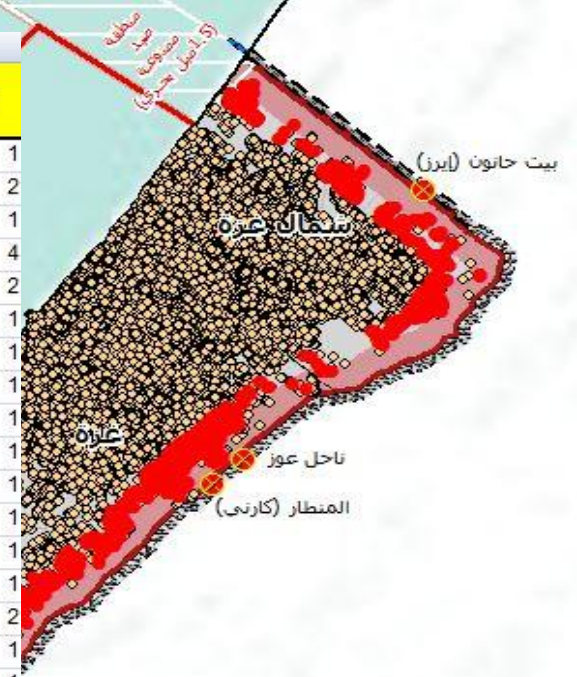
Localities_2017 أحياء البلدية المعتمدة Buildings_Prod_2016_PCBS

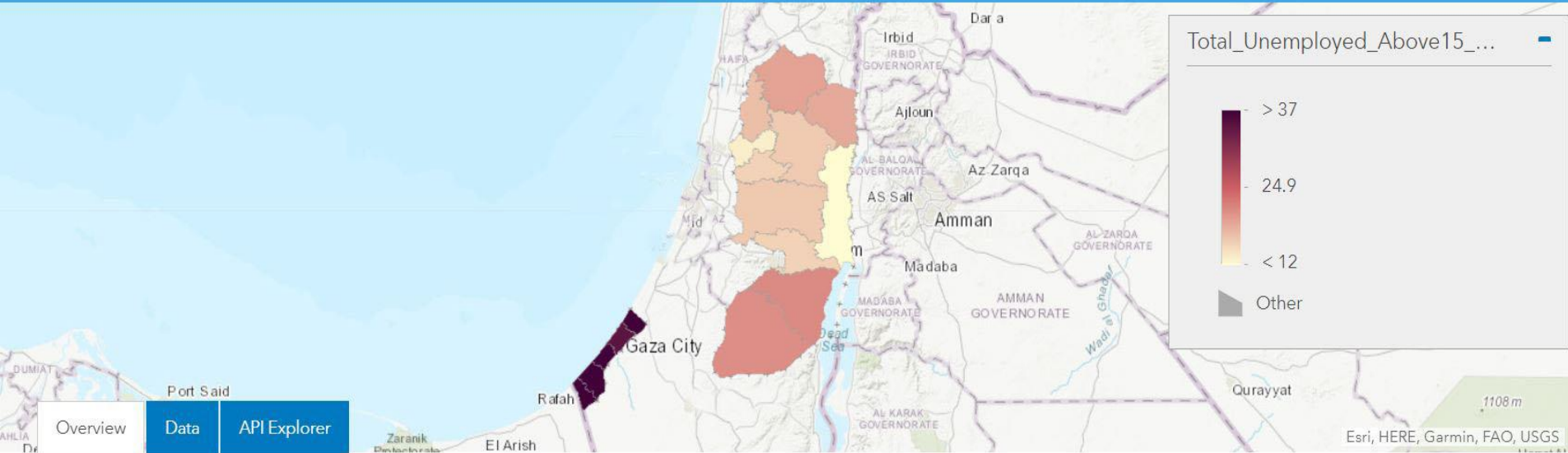
Table Table Of Contents





	A	B
	Building_ID	PrivateHousehold_number
1		
2	11200925004028	1
3	11200925006110	2
4	11200925006112	1
5	11200965002021	4
6	11200965002022	2
7	11200965002023	1
8	11200965002024	1
9	11200965002027	1
10	11200965002029	1
11	11200965002030	1
12	11200965002034	1
13	11200965002035	1
14	11200970003043	1
15	11200970003047	1
16	11200970003050	2
17	11200970003051	1
18	11200995001009	1
19	11200995001010	1
20	11200995001011	1
21	11200995001013	1
22	11200995001014	1
23	11200995001015	1
24	11200995001016	1
25	11200995001017	1
26	11200995001018	1
27	11200995001019	2
28	11200995001023	2
29	11200995001024	2
30	11200995001025	1
31	11200995001027	1
32	11200995001028	2
33	11200995001030	1
34	11200995001031	2
35	11200995001032	2
36	11200995001038	1
37	11200995001039	1
38	11200995001040	1
39	11200995001044	1
40	11200995001045	1
41	11200995001046	1





Unemployment Rate, by sex, age and persons with disabilities

[★ Favorite](#)
[Download](#)
[APIs](#)

No license specified
 11/26/2017
 Spatial Dataset
 16 Rows

Unemployment rate reported here is based on the International Labour Organization (ILO) definition according to three standards; not working in the reference period, availability for work, seeking for work in the short reference period. PCBS started calculating and disseminating this indicator since 1995 until now. By the beginning of the year 2015 the reference period for seeking work was extended from the last week to the last four weeks

[More](#) ▼

Attributes

Chart | Map Visualization

About

[SDG 08 Decent Work & Economic Growth](#)
 Shared By: NAFIR_PCBS
 Data Source: services8.arcgis.com

[View Metadata](#)
[Create Webmap](#)
[Create a Story Map](#)



شكراً لحسن استماعكم