

Economic and Social Commission for Western Asia

# Présentation de la plateforme E-tiquette pour la digitalisation du processus d'étiquetage en Tunisie

**ESCWA UNDA Closing Webinar:  
Presentation of the outcomes of the UN Development Account Project on  
“Up-scaling Energy Efficiency in the residential and services sectors in the Arab Region”**

Online, via Zoom, 20 & 21 December 2021



MINISTRY OF ENERGY AND MINERAL RESOURCES  
THE HASHEMITE KINGDOM OF JORDAN



**11th INTERNATIONAL FORUM ON ENERGY  
FOR SUSTAINABLE DEVELOPMENT**  
VIRTUAL | SEPTEMBER - NOVEMBER 2021



AGENCE NATIONALE POUR  
LA MAÎTRISE DE L'ÉNERGIE  
**ANME**

Un engagement durable et renouvelable



UNITED NATIONS

الاستشقا  
**ESCWA**

Shared Prosperity **Dignified Life**



**Wael Arafet JANI** (manager@digitalbundle.tn)  
Consultant ONU-CESAO

Digital Bundle CEO  
www.digitalbundle.tn

# Sommaire

1. Présentation de processus d'étiquetage énergétique en Tunisie
2. Fonction Opérationnelle :
  1. Présentation générale de la plateforme, E-tiquette
  2. Inscription à la plateforme
  3. Présentation des composantes de la plateforme
  4. Process de la plateforme
  5. Présentation des espaces de la plateforme
3. Fonction Décisionnelle:
  1. Administration de la plateforme
  2. Statistiques
4. Application mobile
5. Vidéo Démonstrative

**Plateforme En Ligne pour la  
Certification Energétique  
des Equipements  
Electroménagers en Tunisie  
(E-tiquette).**

## 1.Présentation de processus d'étiquetage énergétique en Tunisie

- ❑ Le processus actuel de l'étiquetage des appareils électroménagers en Tunisie est régie par un cadre réglementaire constitué principalement du Décret n° 2004-2145 du 2 septembre 2004, relatif à l'étiquetage énergétique.
- ❑ Les intervenants dans ce processus sont:
  - ❑ Les fournisseurs (fabricants ou importateurs)
  - ❑ Le ministère de commerce
  - ❑ L'Agence Nationale pour la maîtrise de l'énergie (ANME)
  - ❑ Le Centre Technique Des Industries Mécaniques Et Electriques (CETIME)
  - ❑ La Douane
- ❑ En effet, actuellement, on distingue deux variantes dans ce processus:
  - ❑ Variante1 : Fabrication locale
  - ❑ Variante2 : Importation

# 1.Présentation de processus d'étiquetage énergétique en Tunisie

## □ Variante1 : Fabrication Locale:

Le fabricant produit un exemplaire et l'emmène au CETIME pour teste

Le fabricant prépare une étiquette selon les informations dans le rapport

Le fabricant commercialise le produit

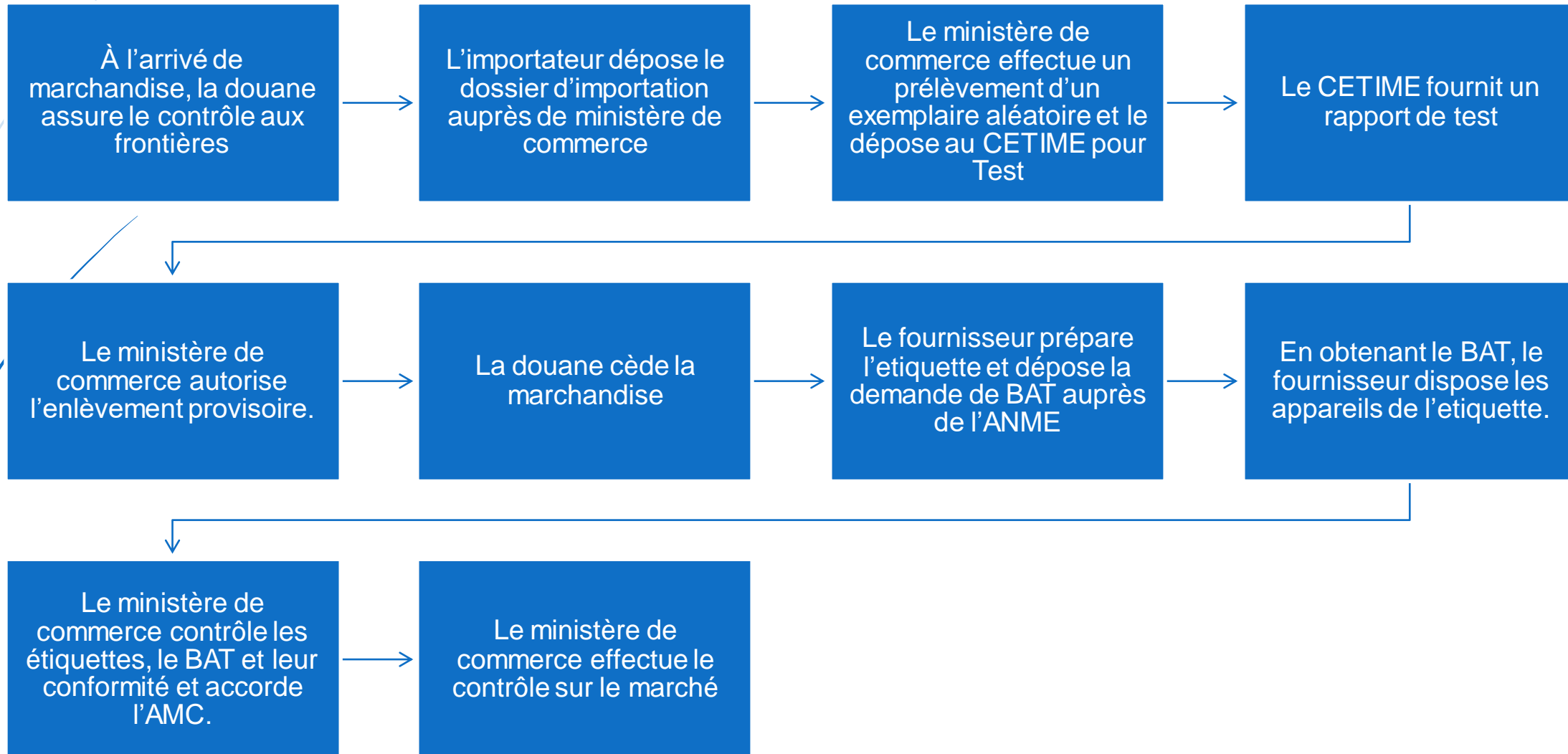
Le CETIME fournit un Rapport

Le fabricant demande un BAT auprès de l'ANME

Le ministère de commerce assure le contrôle de marché

# 1.Présentation de processus d'étiquetage énergétique en Tunisie

## □ Variante2: Importation



# 1.Présentation de processus d'étiquetage énergétique en Tunisie

## Les conditions d'obtention de BAT

- Art. 6 (Décret n° 2004-2145 du 2 septembre 2004, relatif à l'étiquetage énergétique) : Le fabricant ou l'importateur est tenu de faire parvenir à ANME une copie des rapports des tests effectués par le laboratoire avant la mise sur le marché du modèle de l'appareil concerné. L'agence vérifiera les informations contenues dans l'étiquette et donnera son approbation pour la mise du modèle de l'appareil concerné sur le marché lorsque ces informations sont conformes aux résultats consignés dans le rapport des tests.

## Les étapes de traitement

- Dépôt du dossier :  
Dépôt du dossier à l'Agence Nationale pour la Maîtrise de l'Energie
- Etude du dossier :  
Etude du dossier pour l'octroi du BAT
- Octroi du BAT :  
octroi d'un BAT pour l'étiquette de classification énergétique des équipements électroménagers (réfrigérateurs, climatiseurs, lave linges)

## Les pièces à fournir

- L'étiquette énergétique de l'équipement (originale et une copie)
- Rapport CETIME (originale et une copie),
- Fiche d'information (originale et une copie) :

## Présentation générale de la plateforme, E-tiquette

- Notre plateforme est un système qui permet aux différents intervenants dans l'opération de la certification énergétique des équipements électroménager en Tunisie, d'interconnecter à travers une application web et mobile (pour le consommateur)
- Elle a été développée par l'ANME avec le soutien et la collaboration de l'ESCWA
- La plateforme permet la numérisation du processus d'obtention d'un certificat énergétique et de prendre en charge tous les échanges, validations et génération d'informations l'étiquette de performance énergétique.
- Cette évolution concerne actuellement les réfrigérateurs, climatiseurs individuels et machines à laver.

## Inscription à la plateforme

Plateforme en ligne pour la certification énergétique des équipements électroménagers en Tunisie (E-tiquette)

Plateforme en ligne pour la certification énergétique des équipements électroménagers en Tunisie (E-tiquette)

Demande d'inscription

Fournisseurs Utilisateurs

Email

Nom

Prenom

Nom d'utilisateur

Mot de passe

--Choisir votre type --

Equipements

Réfrigérateurs

Climatiseurs

Lave Linge

Lave Linge

S'inscrire

S'inscrire

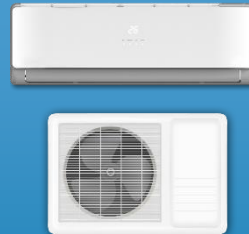


## Présentation des composantes de la plateforme

### Plateforme en ligne « E-tiquette »



Réfrigérateurs



Climatiseurs

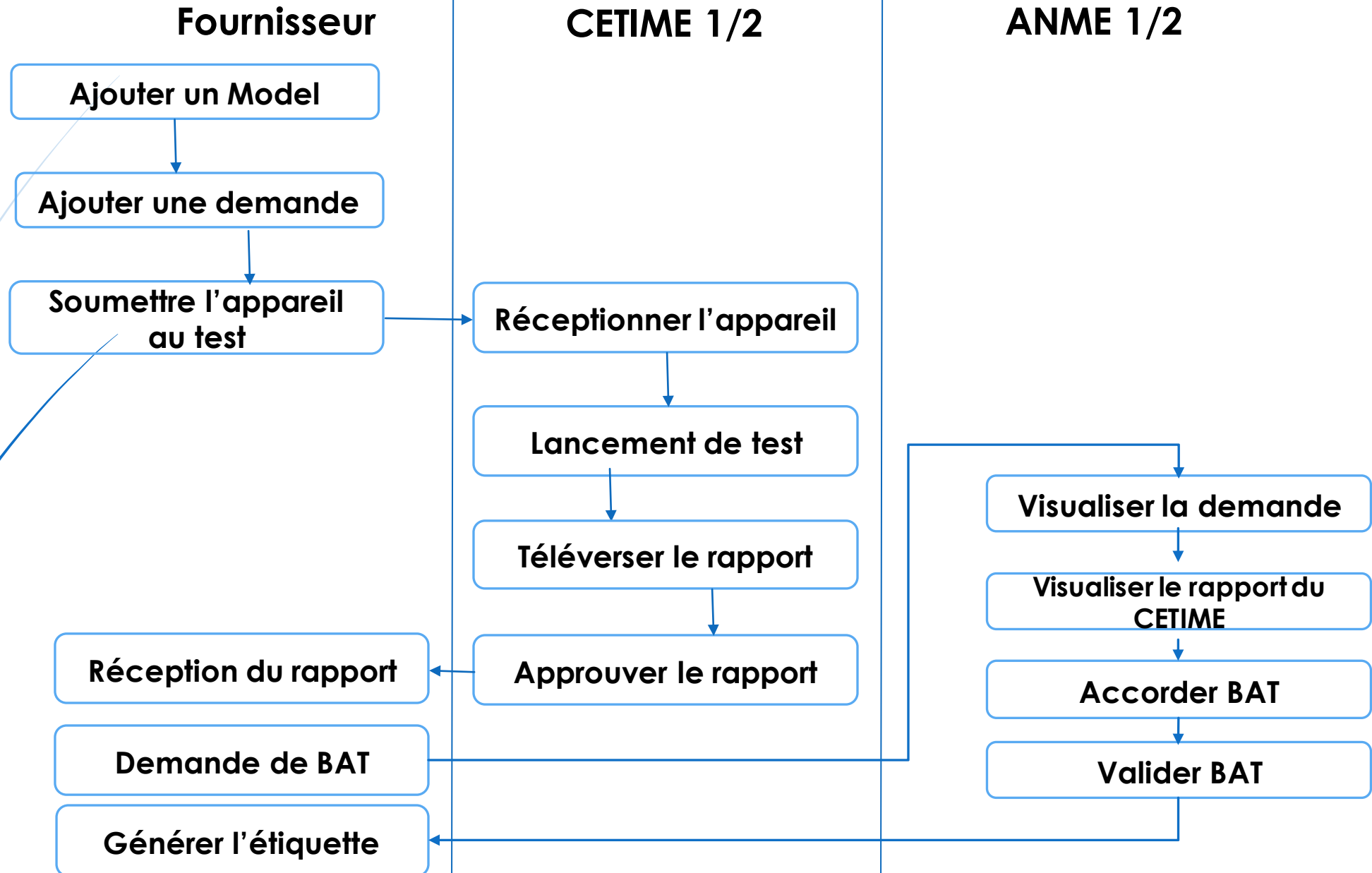


Lave-linges

### Application Mobile



## Process de la plateforme



# Présentation des espaces de la plateforme

## Espace Fournisseurs

Actions	Image	Nom ou marque du fabricant	Code identification du modèle	Code a barre	Declinaison
<input type="checkbox"/>	Recherche rapide	Recherche rapide	Recherche rapide	Recherche rapide	Recherch
<input type="checkbox"/> Dupliquer Plus ▾		Digitalbundle	F025	123456	Bleu
<input type="checkbox"/> Dupliquer Plus ▾		Digitalbundle	Test-Hend	1234568999	Bleu

Le fournisseur peut consulter l'état de ses demandes en cours de traitement pour chacun de ses équipements déjà introduits dans la plateforme, ainsi que tous les documents de référence utiles (cadre réglementaire, manuel d'utilisation de chaque composante (« Réfrigérateurs », « Climatiseurs » et « Machines à laver »))

Le fournisseur peut ajouter les modèles et faire des demandes

Dans son espace, le fournisseur peut suivre l'état de ses demandes

Pour les BAT accordés le fournisseur peut imprimer/télécharger l'étiquette avec un QR code dédié et lisible par l'application mobile

# Présentation des espaces de la plateforme

## Espace CETIME

The screenshot displays the CETIME platform interface. On the left, a dark green sidebar contains navigation items: 'Tableau de Bord', 'Mes demandes en att...', 'Réfrigérateurs 0', 'Climatiseurs 0', and 'Laves-linge 0'. Below these are images of a refrigerator and a washing machine. The main content area features a top navigation bar with 'Français', search, and notification icons, and the user 'cetime2' (Cetime Niv 2). Below this is an 'E-tiquettes' section with buttons for 'Toutes les demandes 0', 'Réceptionner l'appareil 0', 'Lancer le test 0', 'Téléverser le rapport de test 0', 'Approuver le rapport de test 0', 'Déléguer mes pouvoirs', and 'Historiques 0'. A 'Demande' table is shown with columns for 'IdDemande', 'Date heure debut', 'Type', 'Etat', and 'NS'. The table contains one row with search input fields. Below the table, there are controls for 'Afficher 10 entrées' and pagination.

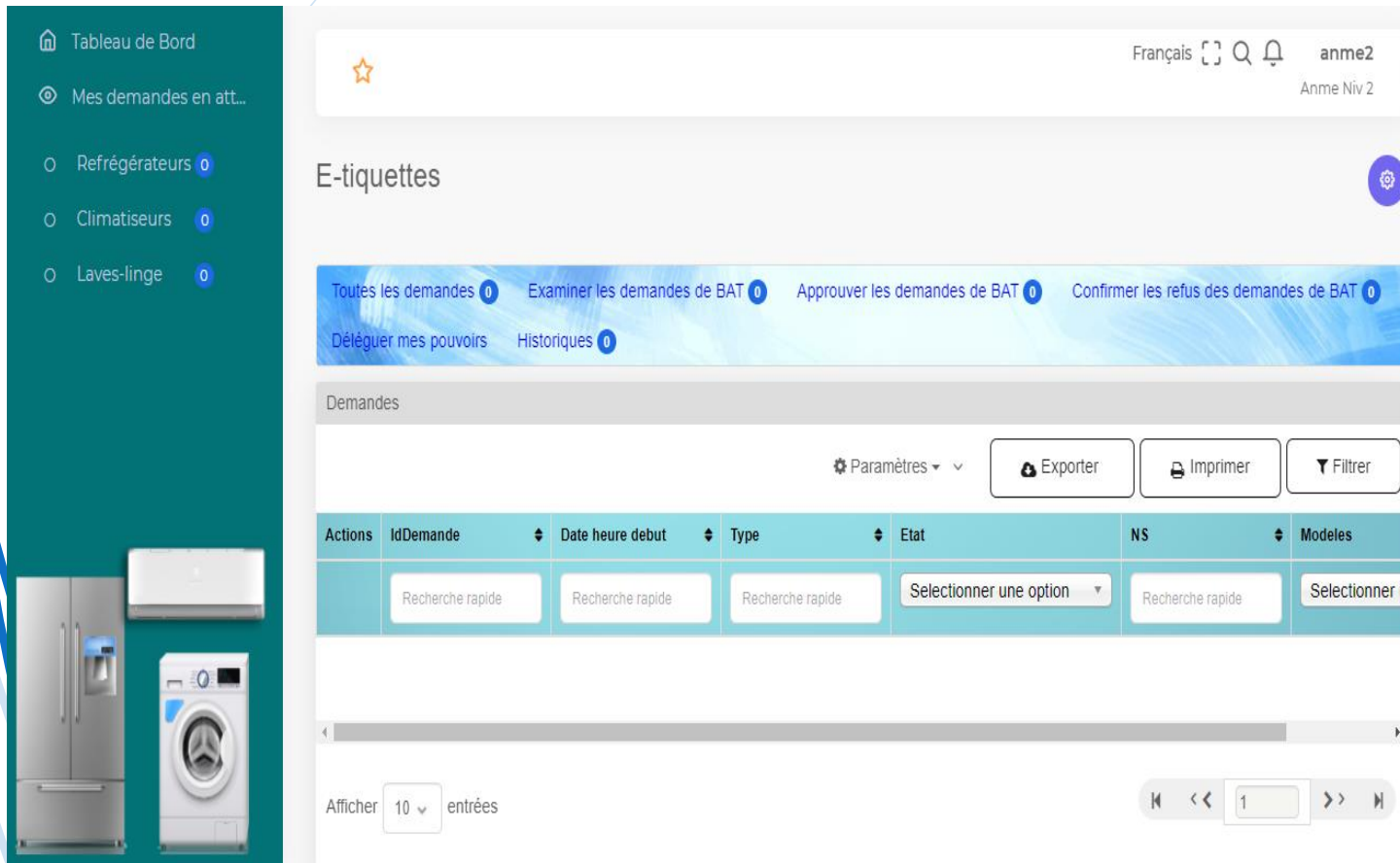
IdDemande	Date heure debut	Type	Etat	NS
Recherche rapide	Recherche rapide	Selectionner une option	Selectionner une option	Recherche rapide

L'espace CETIME contient les demandes en attentes pour chaque composante, ainsi il permet d'effectuer plusieurs tâches :

- Réceptionner l'appareil
- Lancement ou annulation du test
- Depot de rapport
- Approbation des rapports déposés (si niveau 2)
- Consultation de l'historiques des rapports

# Présentation des espaces de la plateforme

## Espace ANME



The screenshot displays the ANME platform interface. On the left is a dark green sidebar with navigation options: 'Tableau de Bord', 'Mes demandes en att...', 'Réfrigérateurs 0', 'Climatiseurs 0', and 'Laves-linge 0'. Below these are images of a refrigerator and a washing machine. The main content area is titled 'E-tiquettes' and includes a top navigation bar with 'Français', search, and notification icons, and the user 'anme2' (Anme Niv 2). Below the title are several action buttons: 'Toutes les demandes 0', 'Examiner les demandes de BAT 0', 'Approuver les demandes de BAT 0', 'Confirmer les refus des demandes de BAT 0', 'Déléguer mes pouvoirs', and 'Historiques 0'. A table titled 'Demandes' is shown with columns: 'Actions', 'IdDemande', 'Date heure debut', 'Type', 'Etat', 'NS', and 'Modeles'. Each column has a 'Recherche rapide' button. The 'Etat' column has a dropdown menu 'Selectionner une option'. The 'NS' column has a 'Recherche rapide' button. The 'Modeles' column has a 'Selectionner u' dropdown. At the bottom, there is a pagination control showing 'Afficher 10 entrées' and a page number '1'.

L'espace ANME contient aussi les demandes en attentes de BAT pour chaque composante, il permet d'effectuer les tâches :

- Consultation des demandes de BAT
- Consultation des rapports reliés à ces demandes
- Accord ou refus des BAT
- Validation de l'accord ou de refus (si niveau 2)

## Fonction Décisionnelle:

# Espace Ministère de commerce

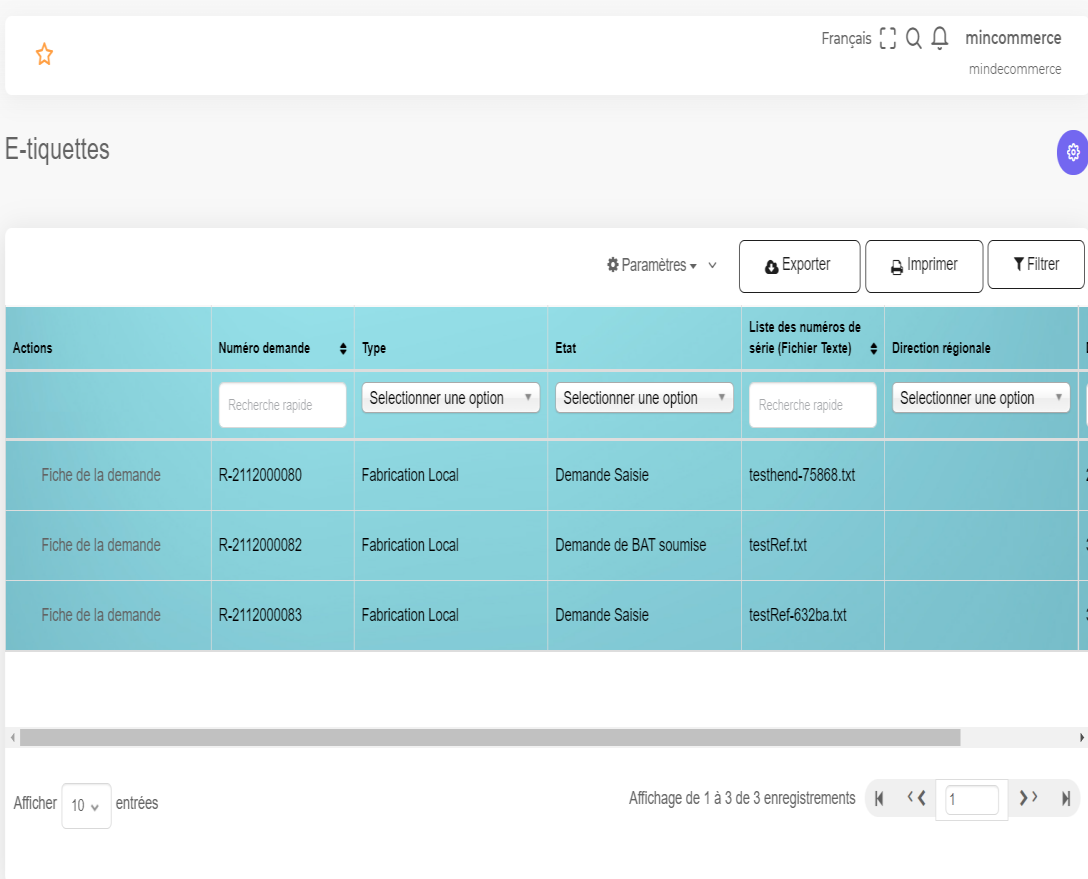


Tableau de Bord

Consultation des dem...

Français mincommerce mindecommerce

E-tiquettes

Paramètres Exporter Imprimer Filtrer

Actions	Numéro demande	Type	Etat	Liste des numéros de série (Fichier Texte)	Direction régionale
	Recherche rapide	Selectionner une option	Selectionner une option	Recherche rapide	Selectionner une option
Fiche de la demande	R-2112000080	Fabrication Local	Demande Saisie	testhend-75868.txt	
Fiche de la demande	R-2112000082	Fabrication Local	Demande de BAT soumise	testRef.txt	
Fiche de la demande	R-2112000083	Fabrication Local	Demande Saisie	testRef-632ba.txt	

Afficher 10 entrées

Affichage de 1 à 3 de 3 enregistrements

L'espace concerné à la ministère de commerce permet à son utilisateur de suivre d'une façon complète les différents aspects du système et contient:

- La consultation de toutes demandes et modèles.
- La vérification de la situation de chaque modèle sur le marché: le nombre d'exemplaires, les numéros de séries...
- La réception des réclamations issues de l'application mobile

## Fonction décisionnelle:

# Espace Administrateur/ANME

Tableau de Bord

Gestion des comptes

Gestion des demandes

Déléguer les pouvoirs

admin  
Administrateur

Statistiques

De 09/01/2021 A 11/29/2021 Recherche

Exporter

**Statistiques par nombre de demandes qui ont pris leurs BAT**

**Réfrigérateurs**  
Selon cette periode: 2021-09-01 => 2021-11-29

1 2 3 4  
5 6 7 8

**Climatiseurs**  
Selon cette periode: 2021-09-01 => 2021-11-29

1 2 3 4  
5 6 7 8

**Lave Linge**  
Selon cette periode: 2021-09-01 => 2021-11-29

1 2 3 4  
5 6 7 8

L'espace administrateur contient un tableau de bord qui présente les statistiques sur les demandes qui ont pris leurs BAT et par nombre d'appareil selon une recherche par période, ainsi l'exportation vers Excel de chaque composante.

L'administrateur peut :

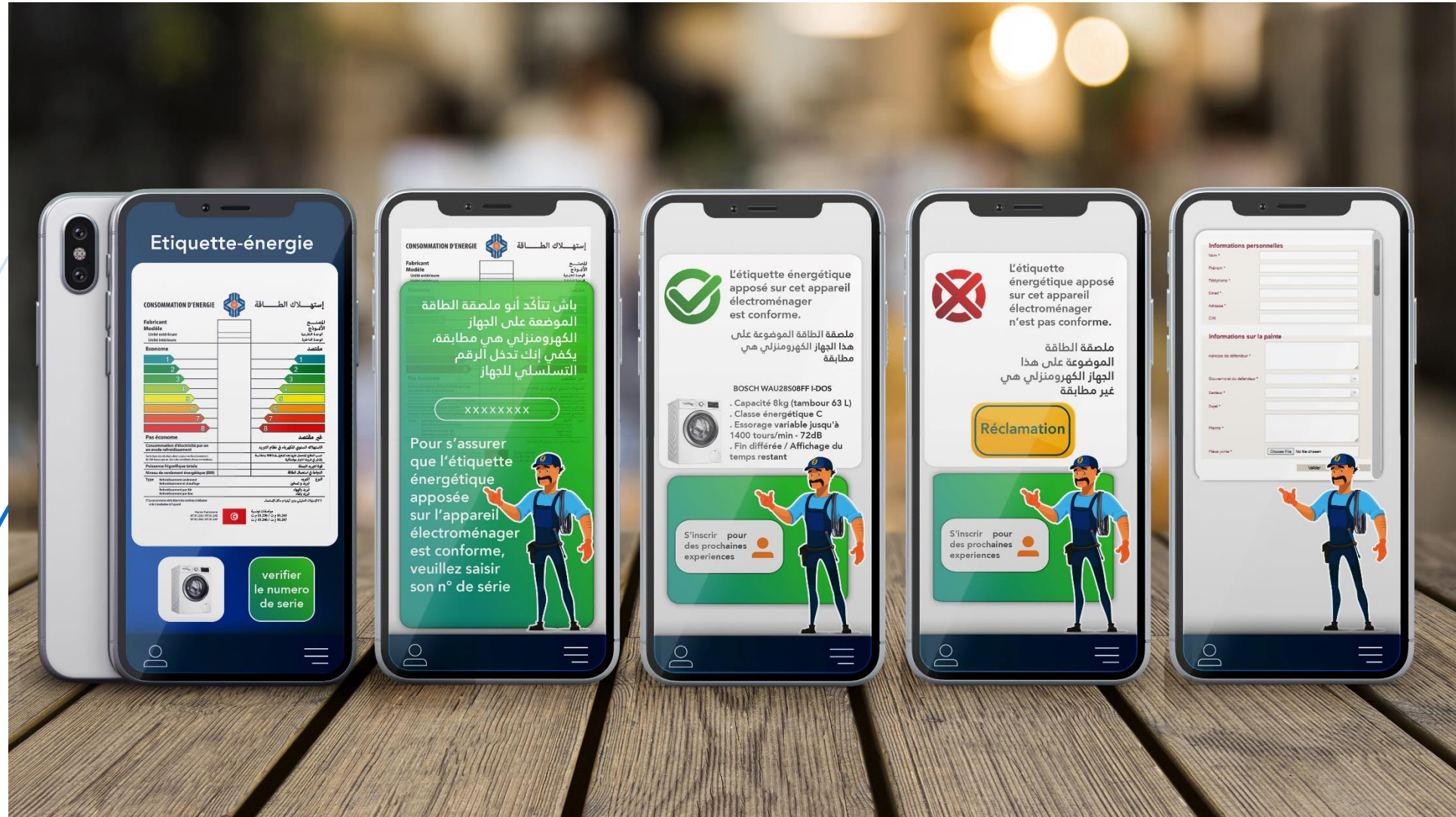
- La gestion des comptes
- La gestion des demandes (Forcer les états des demandes)
- Déléguer les pouvoirs

# Application mobile





# Application mobile



# Application mobile

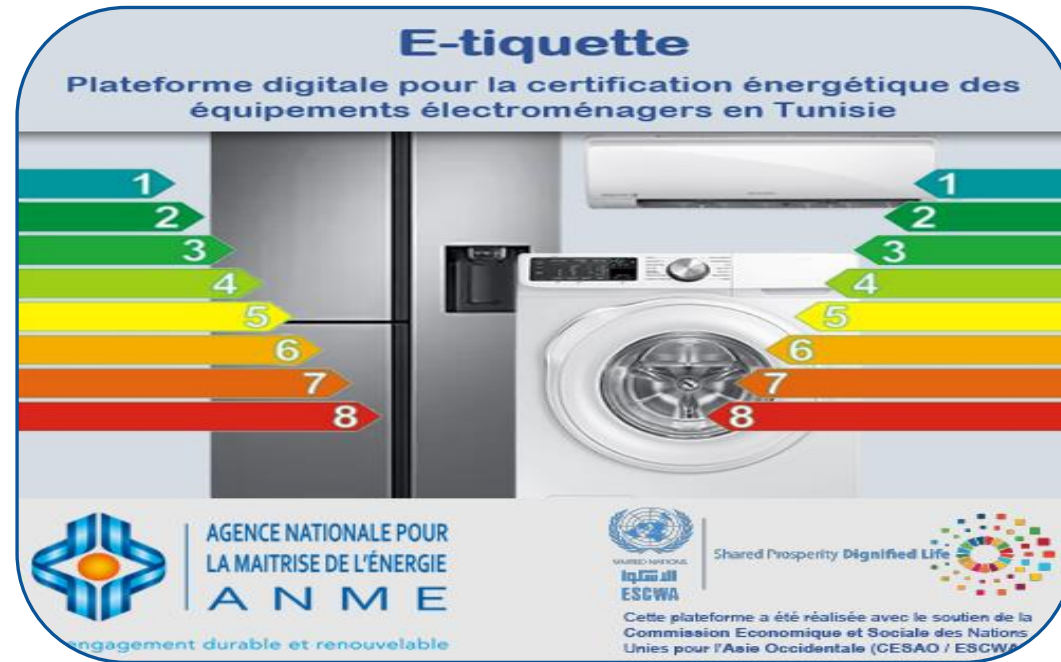




# Conclusion

- Cette plateforme a été développée avec l'apport de toutes les parties prenantes (ANME, ESCWA, CETIME, Min de commerce, Fournisseurs, Consultant)
- Nous avons visé à avoir un produit efficace, utile, et simple d'utilisation.
- La finalité de ce projet est de **simplifier** la procédure de la classification énergétique, avoir plus de **crédibilité** de l'étiquette énergétique et **sensibiliser** le consommateur final sur les aspects énergétiques des appareils électroménagers

# Vidéo démonstrative





Shared Prosperity **Dignified Life**



# Merci

**Wael Arafet JANI** ([manager@digitalbundle.tn](mailto:manager@digitalbundle.tn))  
Consultant ONU-CESAO

Digital Bundle CEO  
[www.digitalbundle.tn](http://www.digitalbundle.tn)