

الموديل الرياضي لحوض التون كوبري

محافظة كركوك - العراق

موقع حوض التون كوبري

- يقع حوض التون كوبري في شمال العراق

ضمن محافظة كركوك تبلغ مساحة منطقة

الدراسة 908.9 كيلومتر مربع .

- تبلغ التغذية السنوية للمياه الجوفية

53522190.8 متر مكعب بالسنة.

- يحد الحوض من جهة الجنوب الغربي سلسلة

تركيب كركوك ومن ضمنها قبة بابا ومن الجهة

الشمالية الشرقية جبل خال خال داغ ومن الجهة

الشمالية الغربية نهر الزاب الاسفل



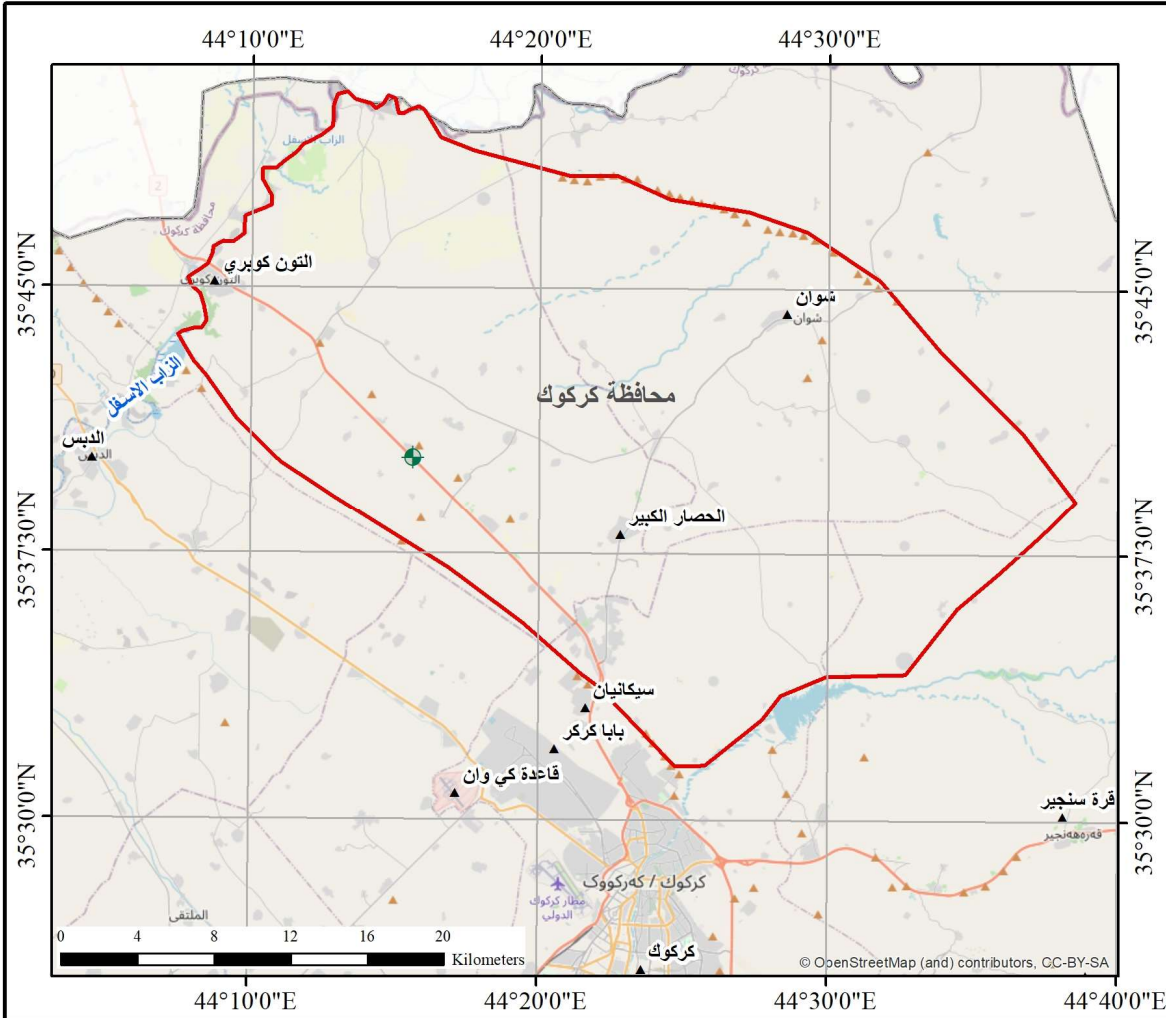
خارطة موقعية لمنطقة الدراسة
حوض التون كوبري / محافظة كركوك
جمهورية العراق

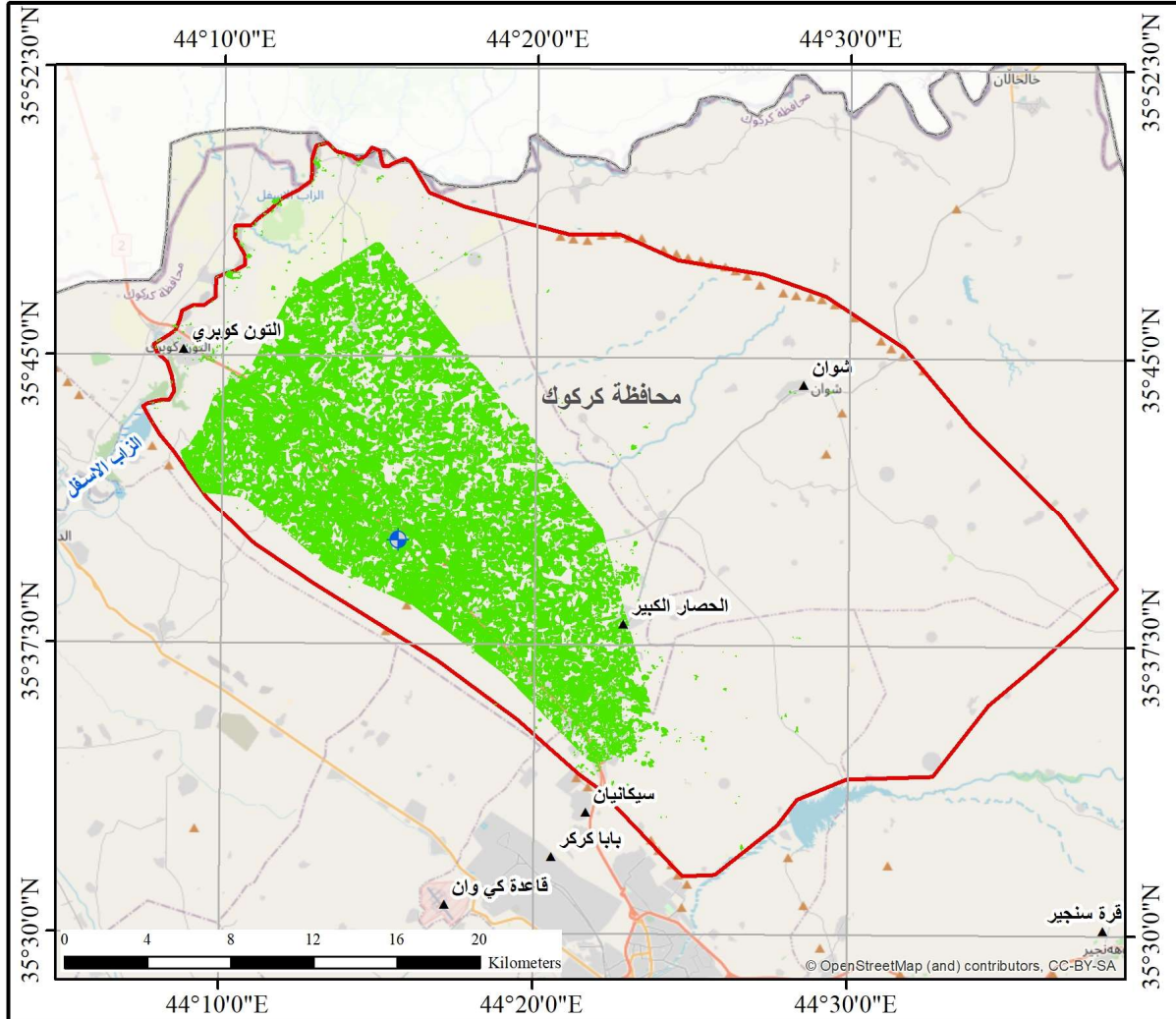


مفتاح الخارطة

- ▲ منن
- ⊕ بنر مراقبة
- ⬮ حدود منطقة الدراسة

WGS 1984 - UTM Zone 38N





خارطة المساحات الزراعية في
حوض التون كوبري / محافظة كركوك
جمهورية العراق

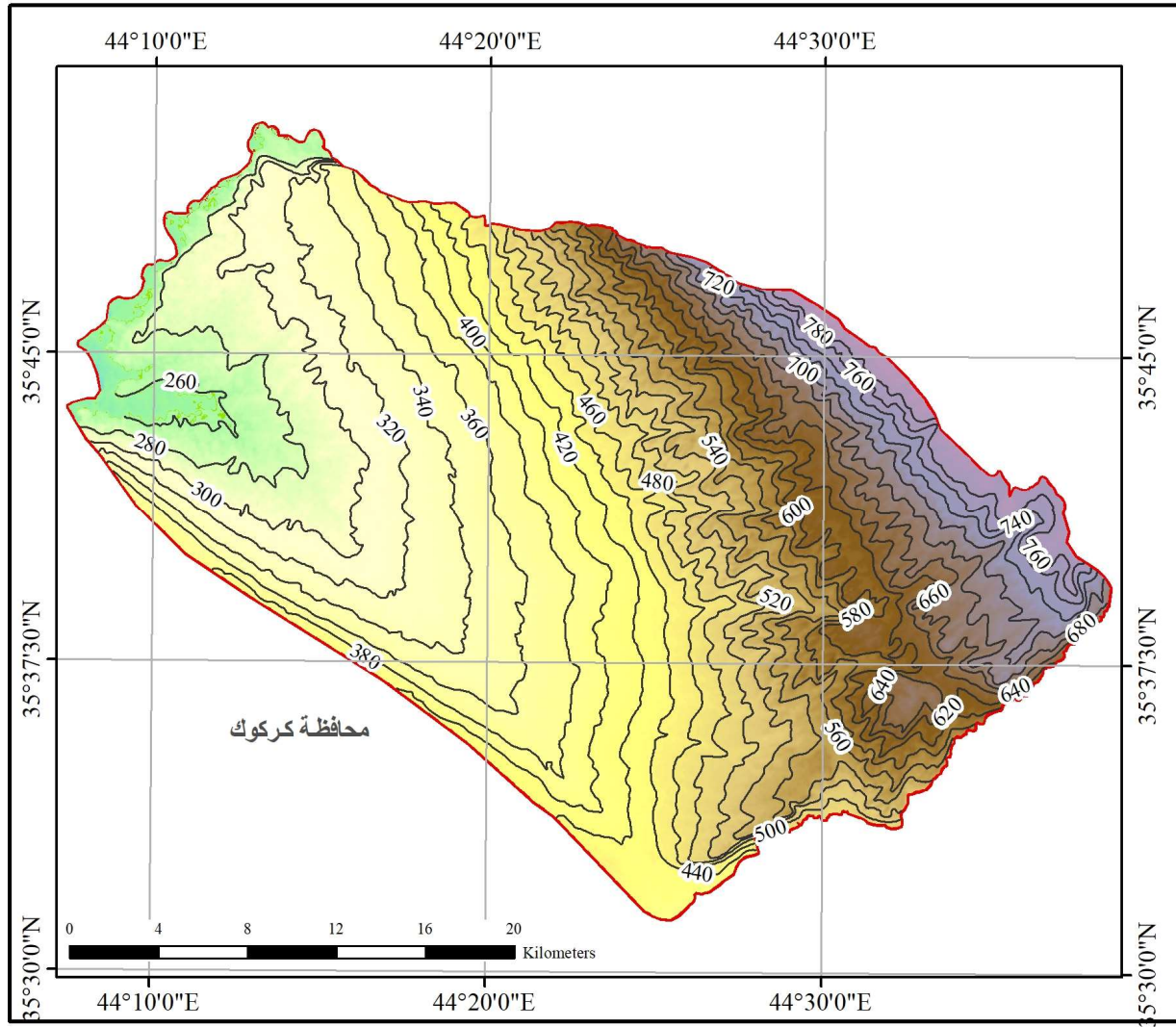


مفتاح الخارطة

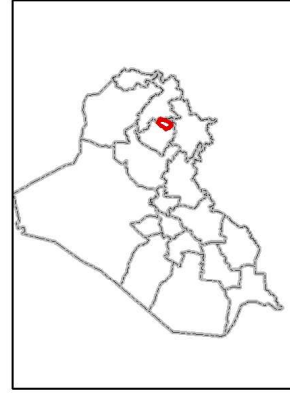
- ▲ مدن
- بئر مراقبة
- المساحات الزراعية (البار)
- حدود منطقة الدراسة

WGS 1984 - UTM Zone 38N

- مقدار السحب السنوي
(175,497,840م3/سنة)
للأغراض الزراعية.
- عدد الابار المنتجة ضمن الخزان
الجوفي (795) بمعدل إنتاجية
7 لتر/ثانية



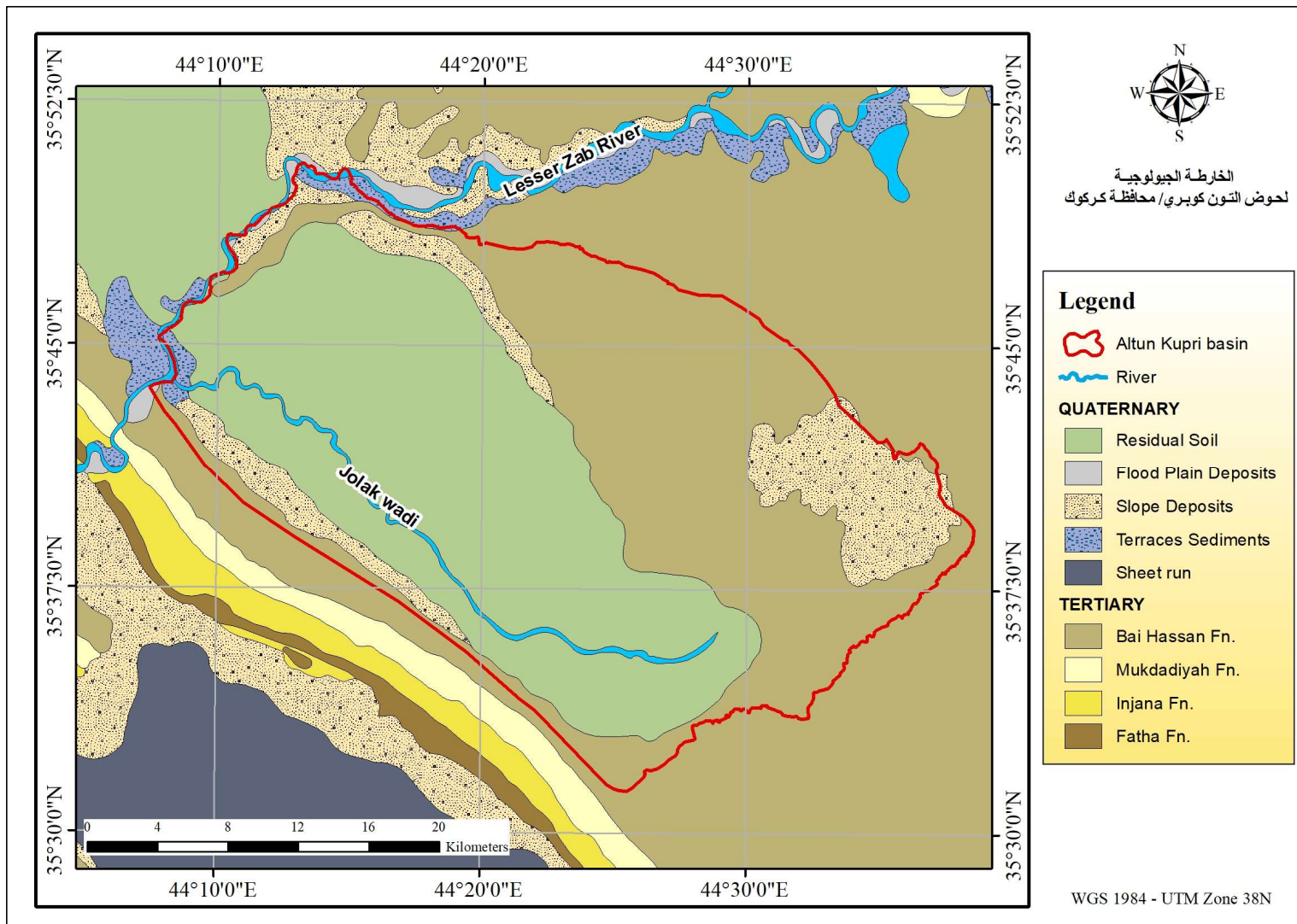
خارطة الارتفاعات
بالنسبة الى سطح البحر
حوض التون كوبري / محافظة كركوك



مفتاح الخارطة
كتنور الارتفاعات بالنسبة
لسطح البحر (متر)
حوض التون كوبري

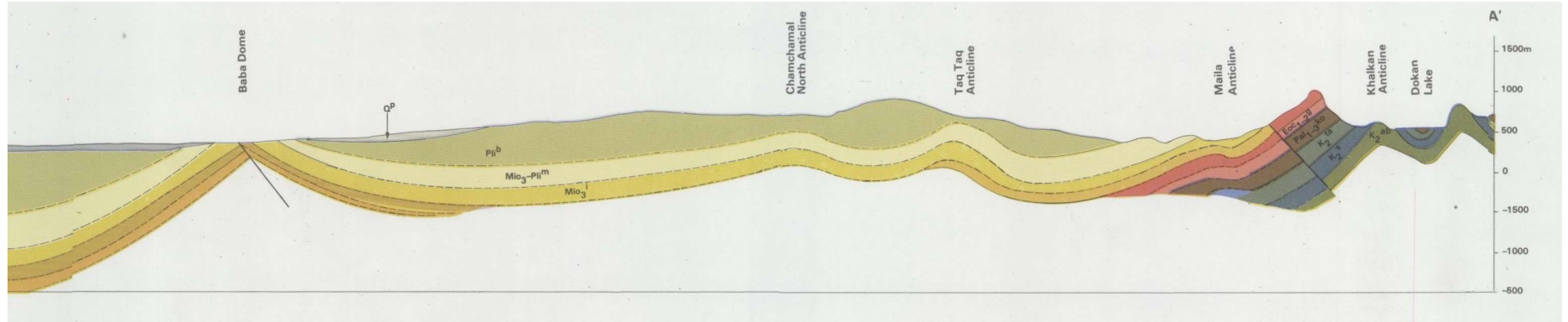
WGS 1984 - UTM Zone 38N

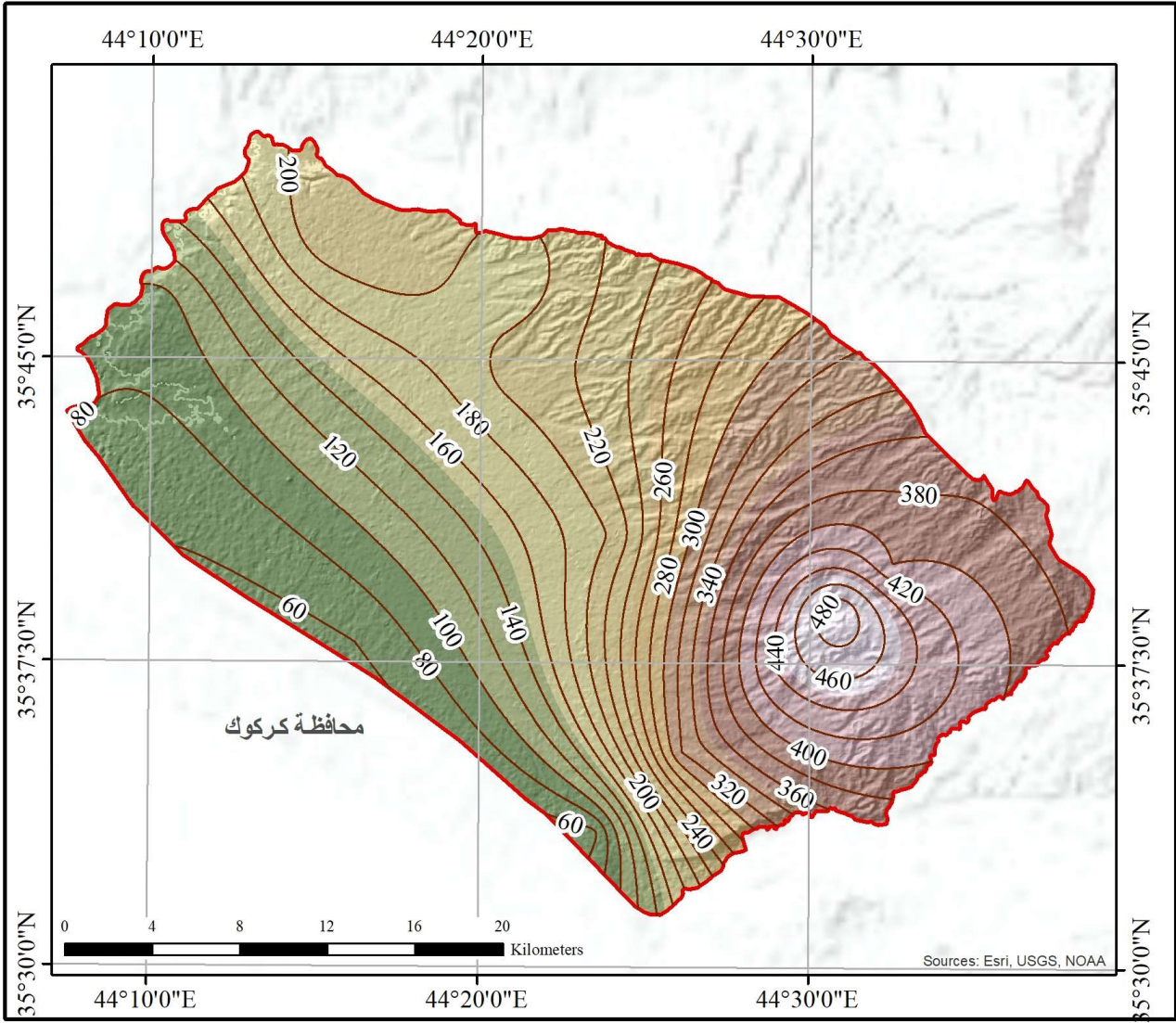
الارتفاعات في حوض التون كوبري
تتراوح بين 203 – 842 متر فوق
مستوى سطح البحر



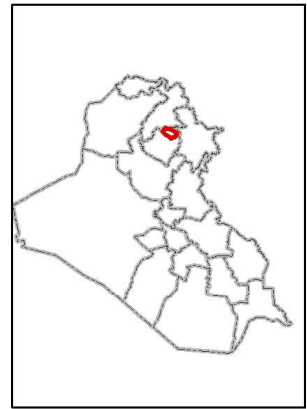
مقطع عرضي للتكوينات الجيولوجية

في حوض التون كوبري





خارطة سماكة خزان باي حسن
حوض التون كوبري/ محافظة كركوك

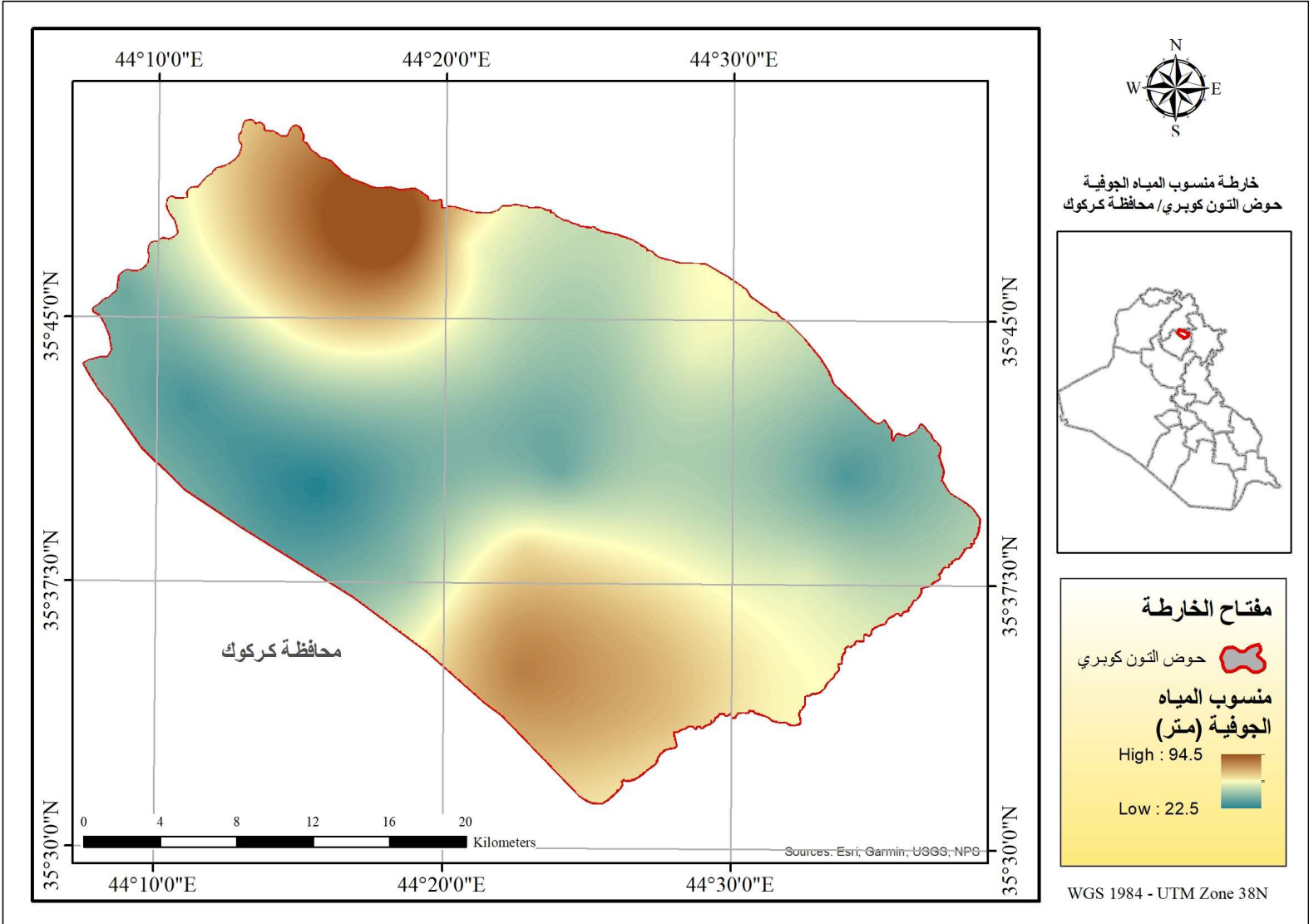


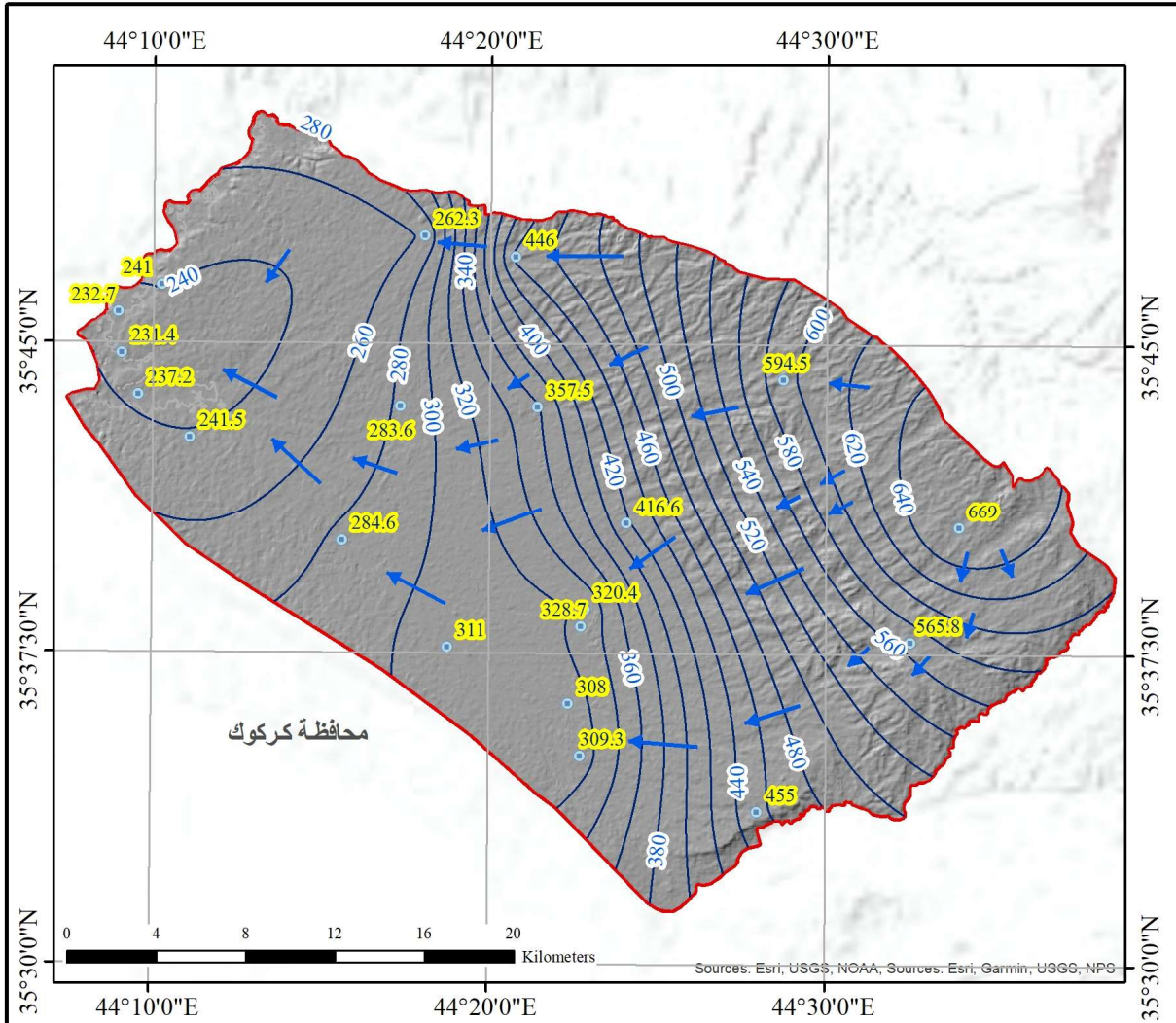
بترواح سمك خزان باي حسن
ضمن حوض التون كوبري بين
203 – 842 متر

مفتاح الخارطة

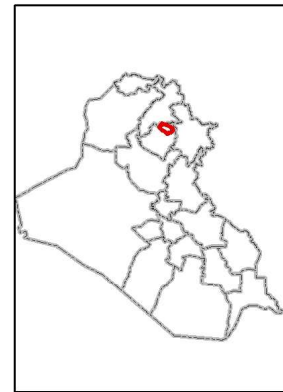
- خط السماكة لخزان باي حسن (متر)
- حوض التون كوبري

WGS 1984 - UTM Zone 38N





خارطة منسوب المياه الجوفية
بالنسبة الى سطح البحر
حوض التون كوبري/ محافظة كركوك



مفتاح الخارطة

- ابار
- منسوب المياه الجوفية
بالنسبة الى سطح البحر
(متر) الفترة الكنتورية 20 م
- حوض التون كوبري
- اتجاه الجريان

WGS 1984 - UTM Zone 38N

