

تقديم أدوات النمذجة في الاسكوا وطريقة استخدامها عند صانعي القرار



UNITED NATIONS

الاسكوا

ESCWA

Shared Prosperity Dignified Life



اهداف المشروع

- تعزيز قدرات التخطيط للحكومات لإجراء تحليل السياسات من خلال الاستخدام المنتظم لتقنيات النمذجة.
- إضفاء الطابع المؤسسي على استخدام تقنيات النمذجة.
- تسهيل المناقشة مع صانعي القرار حول خيارات السياسة.

ما هو النموذج الاقتصادي؟

- تستخدم نماذج الاقتصاد الكلي مجموعة من البيانات لتوفير تحليل قائم على الأدلة عبر بيانات رقمية لتحديد التأثير الناتج عن تغييرات في السياسة أو التكنولوجيا أو الصدمات الخارجية
- تم تطوير عدد من الأدوات لمساعدة صانعي السياسات في تصميم السياسات القائمة على الحقائق.
- لكل تحدٍ إطار النمذجة الخاصة به.

نوع القرار الاستراتيجي الذي يجب على صانع القرار اتخاذه

الإصلاح المالي

ضريبة القيمة المضافة ، الضرائب الشخصية ،
ضرائب الشركات

إصلاح الدعم

إصلاح دعم الطاقة أو دعم المواد الغذائية

اصلاح منظومات الحماية الاجتماعية

- إصلاح المعاشات التقاعدية
- مراقبة الإنفاق الاجتماعي
- حماية اجتماعية

اتفاقيات تجارية

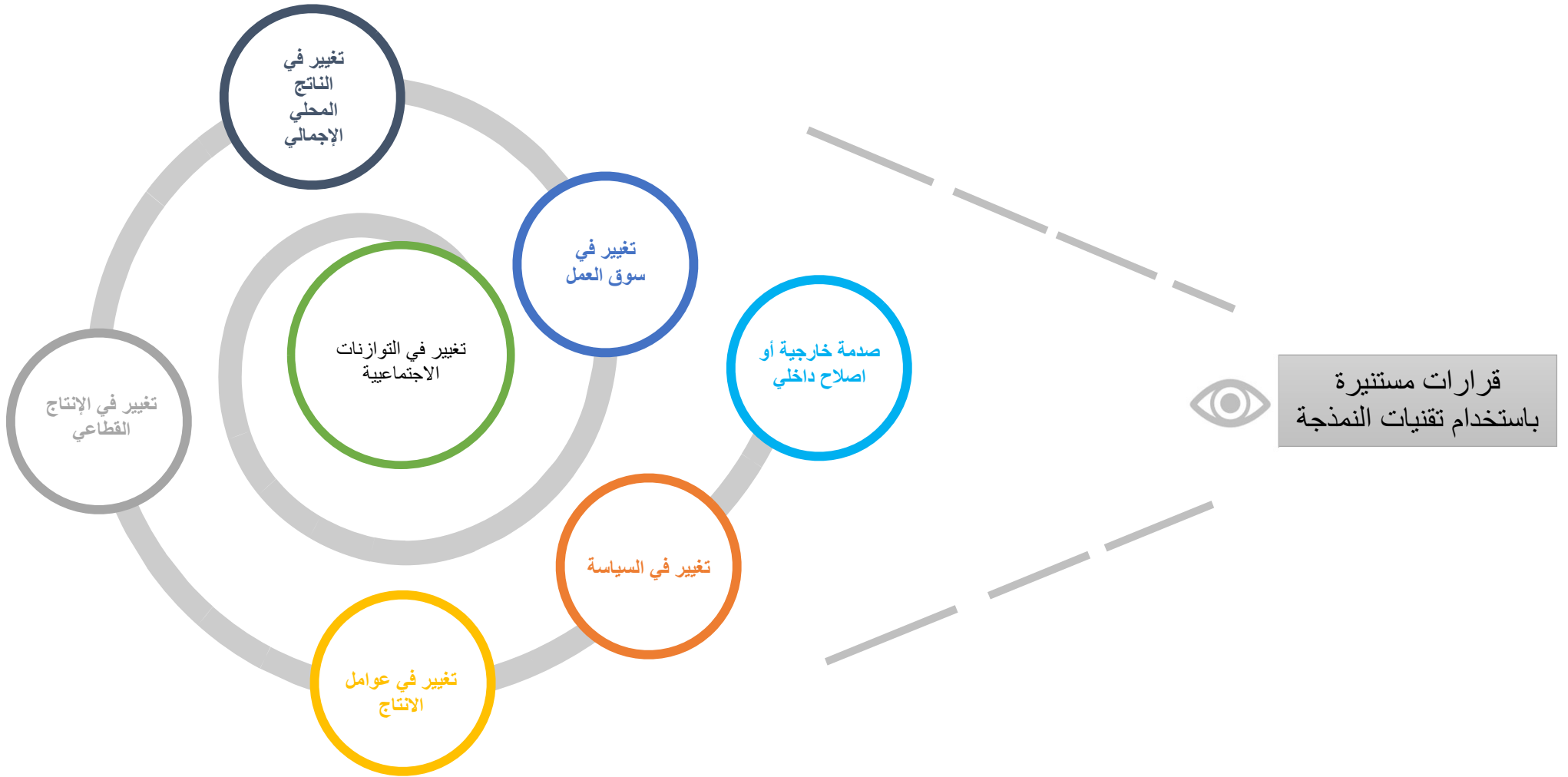
الانضمام إلى منظمة التجارة العالمية ، اتفاقية
التجارة الثنائية ، الحرب التجارية.

برنامج الاستثمار العام

التحليل القطاعي لبرامج الاستثمار العام



الآثار المحتملة لتغيير السياسة الاقتصادية أو الصدمات الخارجية



الأدوات التفاعلية في الإسكوا

اتفاقية التجارة Trade Simulator	إصلاح المعاشات التقاعدية OLG Model (Pension)	لمراقبة الإنفاق الاجتماعي SEM
للتنبؤات الاقتصادية الكلية UN Macro-Model Forecast	لمراقبة و متابعة الوضعية الاقتصادية و المالية IPSAR	الإصلاح المالي إصلاح الدعم برنامج الاستثمار العام CGE Model

<https://simulations.unescwa.org/login>

نموذج TRADESIM

Arab Economy Wide Trade Simulator

Working Path Gams Path Help (F1) About

ADD SHOCK CLEAR SAVE LOAD RUN

Macro-Economic Sectoral Trade

Arab Economy Wide Trade Simulator (ATSI)

Country: Tunisia

Partner: All

Policy: Tariffs

From: 2020 To: 2025

Percent: 0.00 Offset (%): 0.00

Sector: All

Macro Results Sectoral Results Trade Results Trade Sectoral Results

Growth	GDP Volume	Unemployment Skilled	Unemployment Unskilled
Taxes on Consumption	Total Investment	Total Exports	Total Imports
Tariff Revenues	Public Investment	Government Revenues	Export All

Del	Policy	Country	Partner	From Date	To Date	Sector	Percent	Of

UNITED NATIONS
المنظمة
ESCWA

Windows taskbar: 11:18 AM 15/12/2020

نموذج OLG في تونس

Working Path Gams Path Help (F1) About

République Tunisienne OLG Model

AJOUTER UN
CHOC

NETTOYER

ENREGISTRER

CHARGER

SIMULER



Résultats Agrégés



Résultats Détaillés



Fiscal CNSS CNRPS

Agrégats Macroéconomiques

Grandeurs Fiscales

CNRPS

CNSS

Réforme

Taxes Directes

Depuis Année

2018

Jusqu'à Année

2025

Pourcentage

0.00

Niveau (%)

0.00



PIB Réel



Travailleurs dans le Privé



Fonctionnaires



Indice des Prix



Consommation Totale



Investissement Total



Taux de Chômage



Taux de Change



Salaire Moyen dans la Fonction
Publique



Salaire Moyen dans le Privé



Importation Volume



Exportation Volume

Del	Réforme	Depuis Année	Jusqu'à Année	Paramètre 1	Pourcent	Niveau

— Reference
— Simulation

نموذج

MACRO-MODEL FORECAST

Results: 1 DualModelRadio, Selection: Select Step, *step, list

F1 key breaks out of program; DB = none | WF = wisp2021_escwa_colforecast

مراقب الإنفاق الاجتماعي (SEM) منصة رقمية تفاعلية

Social Expenditure Monitor

A Tool to Support Budgeting and Fiscal Policy Reform



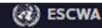
 All Values displayed are in **Local Currency Unit**



Shared Prosperity Dignified Life



منصة ISPAR



Sign in / Register

ISPAR Index Simulator for Policymakers in the Arab Region

About Indices Countries Simulator

The Index Simulator

This simulator is for advanced users who have an understanding of the [indices](#) and have reviewed their [country's ranking](#) in those indices. The Index Simulator allows you to imagine how a change in your country's performance in an index KPI would alter its overall ranking, and to select other countries for comparison.

Jordan

Doing Business Index



Country description

Jordan is an upper middle-income country. It has a [GDP](#) per capita of around 4,144 USD (2019) and a [HDI](#) value of 0.735 (2020).

Indices

- Global Cybersecurity Index
- Global Gender Gap Index
- ICT Development Index
- Network Readiness Index
- Global Innovation Index
- Doing Business Index**
- E-Government Development Index
- Digital Accessibility Rights Evaluation
- Global Competitiveness Index
- E-Participation index
- B2C E-Commerce Index

Business regulations and their enforcement across 190 countries at the national level.

[Learn more about the Doing Business Index](#)

Results for Jordan

Save to profile

Year	2020
Rank	75
Score	68.98

Comparison benchmarks

Country benchmarks

Upper-middle income

Index Global Highlights

Global

Global Details

Global Average	63.04	
Developed Economies Average	77.48	
Developing Economies Average	63.42	
Highest Ranked Country	Country	New Zealand
	Score	86.75
	Global Rank	1

نموذج التوازن الكلي المحسوب CGE

Working Path Gams Path Help (F1) About Closure Rule (Foreign Borrowing)

ADD SHOCK CLEAR SHOCK SAVE SHOCKS LOAD SHOCKS RUN MODEL
Results (Variation to Bau) Results (Percentage of GDP) Results (Sectoral) Open Log

CGE MODEL

Policy: Domestic Borrowing

From: 2020 To: 2025

Percent: 10.00 Offset: 0.00

Del	Policy	From Date	To Date	Argument 1	Prece	Offse
>	Public Investment	2020	2025	All	-10	0
	World Price	2020	2025	All	20	1.00
	Domestic Borrowing	2020	2025		10	0.00

-1.3%

Real GDP

+0.51%

Unemployment Rate

+1.28%

CPI

-13.66%

Exchange Rate

-19.19%

Total Investment

+4.2%

Total Exports

-2.51%

Total Imports

Sectoral Production

-2.07%

Total Revenue

-2.52%

Financing Need

+1.94%

Domestic Debt

-15.83%

Foreign Debt

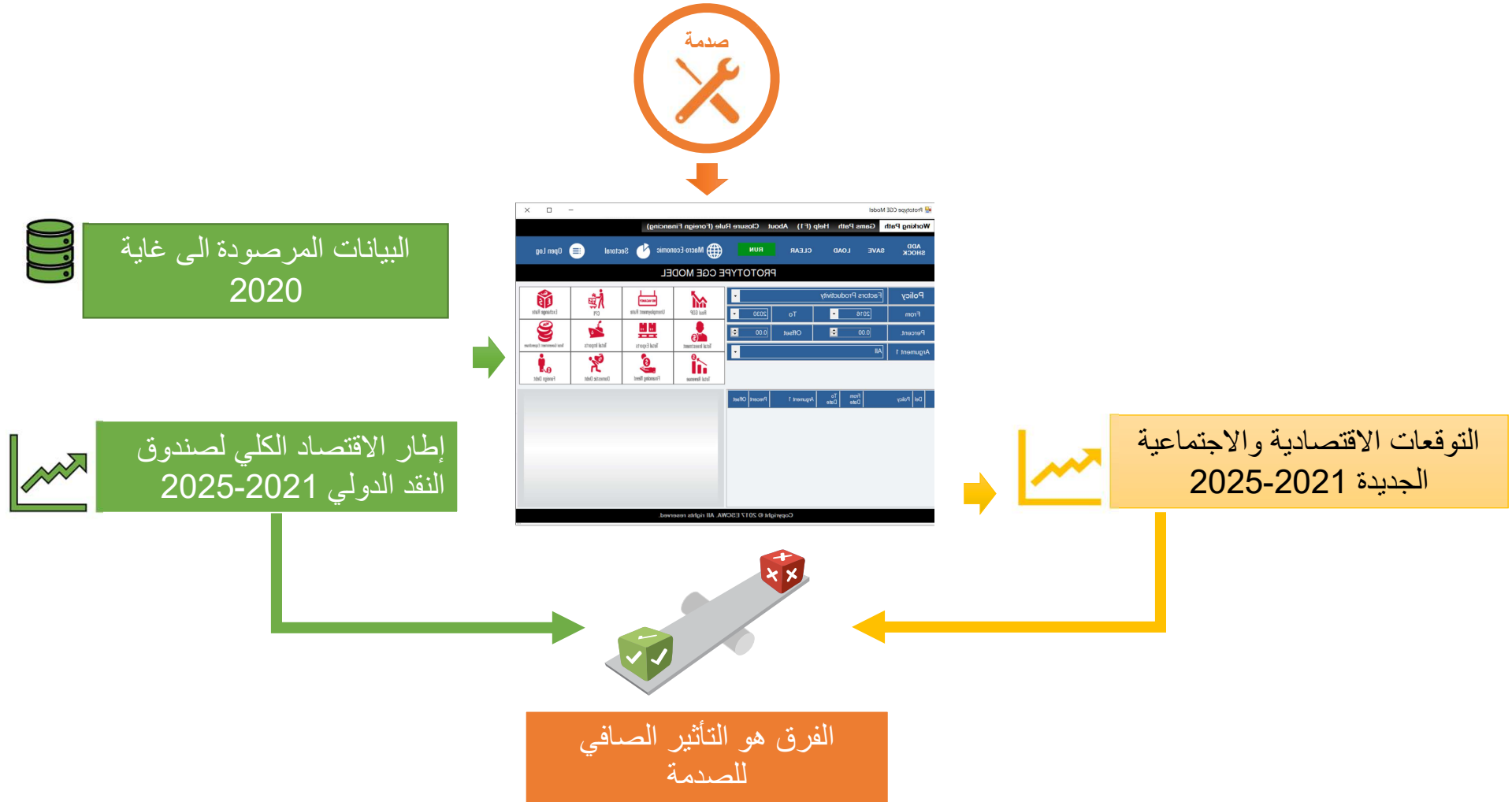
Column: Variation Simulation vs Reference

Unemployment rate (in percent) - Reference vs Simulation

Year	Reference (%)	Simulation (%)
2020	18	19.07
2021	18	19.2
2022	18	19.35
2023	18	19.51
2024	18	19.69
2025	18	19.88

All rights reserved.

لما يصلح نموذج التوازن المحسوب



المراحل التقنية لأعداد النموذج



المراحل القادمة

نماذج اخرى	الداشبورد	النموذج الحالي	المصفوفة
<ul style="list-style-type: none">• نموذج TRADSIM• نموذج OLG• المتابعة	<ul style="list-style-type: none">• تطوير نسخة واب للداش بورد	<ul style="list-style-type: none">• ادخال سياسات اعادة التوزيع	<ul style="list-style-type: none">• ادخال القطاع الغير منضم• ادخال أنواع من العائلات

ما قمنا به لحد الان

بناء مصفوفة الحسابات الاجتماعية (نسخ أولية ونهائية)

السعودية ، سوريا ، الكويت ، تونس، مصر، الجزائر وفلسطين
موريتانيا، العراق، اليمن، ليبيا، الأردن ولبنان

بناء النموذج (نسخ أولية ونهائية)

السعودية، الكويت، تونس، مصر، العراق، ليبيا، الأردن ولبنان

اعداد واجهة الاستعمال (نسخ أولية ونهائية)

السعودية ، الكويت ، تونس، مصر، الأردن، لبنان و العراق.

تدريبات للخبراء وغير الخبراء

تونس، مصر و الأردن

و يبقى العمل متواصلا

- لتحديث مصفوفات الحسابات الاجتماعية
- لاضافة ميزات جديدة للنماذج و وواجهات الاستعمال
- لتطوير نماذج جديدة
- للقيام بتدريبات جديدة

شكرا

الأسئلة و الاجوبة