

اللجنة الاقتصادية والاجتماعية لغربي آسيا

الاجتماع العاشر لشبكة التعاون الفني في الإسكوا ١٩ كانون الأول/ديسمبر ٢٠٢٢

الحماية الاجتماعية



ازدهار البلدان كرامة الإنسان



الأمم المتحدة

الإسكوا
ESCWA

ما هي الحماية الاجتماعية؟

- مجموعة من السياسات والبرامج العامة التي تهدف إلى ضمان مستوى معيشي لائق والوصول إلى الرعاية الصحية طوال دورة الحياة.
- تقديم معونات (تقديمات) الحماية الاجتماعية نقدًا أو عينيًا من خلال برامج شاملة أو هادفة غير قائمة على الاشتراكات؛ أو نظم المساهمات، مثل المعاشات التقاعدية؛ والتدابير التكميلية لبناء رأس المال البشري، وخلق الأصول الإنتاجية وتسهيل الوصول إلى العمالة.

الفقر والحماية الإجتماعية





سياسات التعزيز

مصر (وزارة التضامن الاجتماعي) – الدعم النقدي المشروط: التخرج من خلال تنمية رأس المال البشري

الأردن، صندوق المعونة الوطنية: راصد المهارات – التخرج عبر تعزيز قابلية التوظيف

الأردن، صندوق المعونة الوطنية: التخرج من خلال دعم العمل الحر (قريباً)



سياسات الحماية

تحديد الخسائر الاجتماعية والديمقراطية التي تجمع الأفراد ذوي المصاح المشابهة	من هو المستهدفون الفئس يمكنهم التخرج من البرنامج؟
ما الخسائر الاجتماعية التي يمكن تجنبها للمساعدة في دفعهم؟	تقييم المستفيدين المستهدفين
تقييم تحديد ملاحح المستفيدين	SPP-RAF
تقييم معايير الاستهداف	تقييم التغطية
كيف يمكننا تقليل تكاليف إدارة القيد؟	كيف يمكن تقليل من أخطاء الشغل والاستبعاد؟
تحديد معايير الاختار المتكررة والتي يمكن رادها من سيدة الاستهداف	تحديد الأولو عبر المستفيدين الحاليين والذين سيجاهم وتحديد المستفيدين الحاليين الذين لا يتحققون القيد

برنامج تكافل - الأردن
برنامج الدعم النقدي الموحد - الأردن
برنامج أمان - تونس
تكافل وكرامة - مصر

الصومال
تقييم الاحتياجات القنية في مجال الحماية الاجتماعية

موريتانيا
تنمية قدرات - الحماية الاجتماعية

السودان
إدارة متكاملة للمعلومات

الأردن: تقديم الدعم الفني لمراجعة خطة صندوق المعونة الوطنية الاستراتيجية 2022-2026

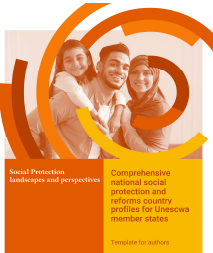


سياسات الوقاية

الأردن، وزارة التخطيط والتعاون الدولي: توسيع تغطية التأمين الصحي للعاملين والعاملات في القطاع غير المنظم

مصر، وزارة التضامن الاجتماعي: التأمينات الاجتماعية للعمال بشكل غير منتظم

الملاح القطرية الشاملة لنظم الحماية الاجتماعية وإصلاحها



قطر



تونس



موريتانيا



الأردن



محاور الدعم الفني من الإسكوا في مجال الحماية الاجتماعية

- استخدام التكنولوجيا والذكاء الاصطناعي لدعم سياسات تخريج المستفيدين من برامج المساعدة الاجتماعية

- تسهيل التبادل بين الأقران حول تحديات التصميم والتنفيذ الرئيسية للحماية الاستراتيجية وتوفير أنشطة بناء القدرات في مجال تحليل البيانات



- ملامح قطرية شاملة لنظم الحماية الاجتماعية وإصلاحها (مسح شامل، مقترحات حول الإصلاح وتقدير التكاليف)
- النشرة السنوية عن التطورات الحاصلة في المنطقة حول الحماية الاجتماعية
- فهرس (مسرد) المصطلحات ذات العلاقة بثلاث لغات
- تبادل النظراء والتعلم من الأقران من خلال فريق الخبراء المعني بإصلاح نظم الحماية الاجتماعية

- تحليل بيانات السجل الاجتماعي لتعزيز فعالية وكفاءة برامج المساعدة الاجتماعية من خلال إطار التقييم السريع (SPP-RAF)

المملكة الأردنية الهاشمية



الجهات المستفيدة من الدعم الفني:

➤ صندوق المعونة الوطنية:

▪ تعزيز الكفاءة

▪ دعم سياسات التخريج

➤ وزارة التخطيط والتعاون الدولي:

▪ توسيع تغطية التأمينات الصحية للفئات الأكثر عرضة للمخاطر وغير المشمولة بالدعم

➤ وزارة التنمية الاجتماعية: متطلبات وخيارات إصلاح نظم الحماية الاجتماعية



الدعم الفني:

- إطار التقييم السريع (SPP-RAF) لبرنامج تكافل ✓
- تدريب المدربين حول إطار التقييم السريع (SPP-RAF) لبرامج المساعدات الاجتماعية ✓
- تحليل بيانات المستفيدين (SPP-RAF) من برنامج الدعم النقدي الموحد ⚡
- مراجعة استراتيجية صندوق المعونة الوطنية للسنوات الخمس 2022-2026 ✓
- توسيع تغطية التأمينات الصحية للعمالة غير المنظمة ✓
- متطلبات وخيارات إصلاح نظم الحماية الاجتماعية: الملامح القطرية الشاملة لنظم الحماية الاجتماعية ⚡
- الحماية الاجتماعية المعززة: وضع خطة عمل لتخريج المستفيدين من صندوق المعونة الوطنية من دائرة الفقر. ⚡

الجهة المستفيدة: وزارة الشؤون الاجتماعية

- متطلبات وخيارات لإصلاح نظم الحماية الاجتماعية
- تحليل البيانات والمؤشرات الخاصة ببرامج المساعدات الاجتماعية وبناء القدرات



الدعم الفني:

- متطلبات وخيارات لإصلاح نظم الحماية الاجتماعية: الملامح القطرية الشاملة لنظم الحماية الاجتماعية
- تحليل من خلال إطار التقييم السريع (SPP-RAF) لبيانات برنامج أمان والمؤشرات المصاحبة وبناء القدرات (تدريب)



الجهة المستفيدة: وزارة التنمية الاجتماعية
• إدارة فعالة وكفؤة لبيانات برامج المساعدات الاجتماعية



الدعم الفني:

- دراسة حالة للمجموعات الخمس الأكثر عرضة للمخاطر ✓
- بناء القدرات حول ربط إدارة الأزمات والكوارث مع الحماية الاجتماعية ✓
- خارطة طريق نحو بناء نظام إدارة معلومات متكامل ✓
- تكامل قواعد البيانات حول الفئات الأكثر عرضة للمخاطر في سجل اجتماعي شامل وموحد ←

جمهورية مصر العربية



الجهة المستفيدة: وزارة التضامن الاجتماعي

- رفع كفاءة برامج الدعم النقدي المشروط
- توسيع تغطية التأمينات الاجتماعية



الدعم الفني:

- تبادل النظراء حول كفاءة تنفيذ برامج الدعم النقدي المشروط ✓
- تبادل النظراء حول توسيع تغطية برامج التأمينات الاجتماعية للعمال غير المنتظمة ⬅
- تحليل من خلال إطار التقييم السريع (SPP-RAF) لبرنامجي تكافل وكرامة وبناء القدرات (تدريب) ⬅



الجهة المستفيدة: وزارة العمل الاجتماعي والطفولة والأسرة

- تطوير القدرات المؤسسية في مجال الحماية الاجتماعية
- متطلبات وخيارات لإصلاح نظم الحماية الاجتماعية



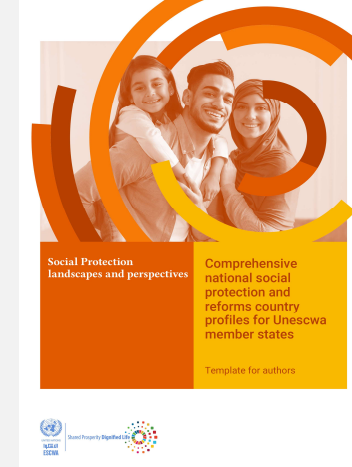
الدعم الفني:

- مراجعة الشروط المرجعية لبناء لوحة المعلومات الإلكترونية لسياسات الحماية الاجتماعية ✓
- تحليل من خلال إطار التقييم السريع (SPP-RAF) لبيانات السجل الاجتماعي وبناء القدرات (تدريب) ✓
- بناء قدرات كبار المسؤولين حول برامج الحماية الاجتماعية تدريب عن "منهاج التحول والقيادة لبناء" ✓
- وإدارة أرضية الحماية الاجتماعية" (TRANSFORM) ✓
- متطلبات وخيارات إصلاح نظم الحماية الاجتماعية: الملامح القطرية الشاملة لنظم الحماية الاجتماعية ⬅

دولة قطر



الجهة المستفيدة: وزارة التنمية الاجتماعية والأسرة
■ متطلبات وخيارات لإصلاح نظم الحماية الاجتماعية



الدعم الفني:

- متطلبات وخيارات لإصلاح نظم الحماية الاجتماعية: الملامح القطرية الشاملة لنظم الحماية الاجتماعية ←



الجهة المستفيدة: وزارة العمل والشؤون الاجتماعية
▪ تطوير القدرات المؤسسية في مجال الحماية الاجتماعية



الدعم الفني:

▪ تقييم احتياجات الحماية الاجتماعية و خطة تنمية القدرات ←

من هو فريق الحماية الاجتماعية بالإسكوا؟



جورج قزي
خبير إكتواري
التأمينات الاجتماعية



هارولد برومان
مستشار إقليمي في شؤون
التأمينات الاجتماعية



اكزن إي زو
مسؤول مساعد
في شؤون التنمية
الاجتماعية



أنطون بيورك
خبير الحماية الاجتماعية غير
القائمة على الاشتراكات



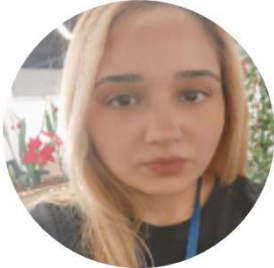
منى فتاح
مسؤولة في شؤون التنمية
الاجتماعية
منسقة فريق الخبراء



ماركو شايفر
خبير دولي
رئيس فريق الحماية
الاجتماعية
ضمن
مجموعة العدالة بين الجنسين
والسكان والتنمية الشاملة



شيمان النبادي
مساعدة إدارية



مجدولين حلاوي
مساعدة إدارية



نادين حلاق
مساعدة إدارية للمشاريع



مايا شروف
استشارية في تحليل البرامج
والبيانات



غوستافو سلامنكا
خبير أول تحليل برامج
وبيانات

التأمينات الاجتماعية

المساعدات الاجتماعية

إدارة الشراكات

تصميم برامج الحماية الاجتماعية، آليات التسليم، وتطوير الأنظمة

الدعم الإداري

تحليل البيانات



ازدهار البلدان كرامة الإنسان



شكراً