



الأدوات المنهجية وجمع البيانات لأهداف التنمية المستدامة لبرنامج الأمم المتحدة الإنمائي



12 October 2021

Aparna Basnyat

Aparna.Basnyat@undp.org

sdg16indicators@undp.org





مؤشرات الحوكمة

تدابير ومشاركة وتمثيل الفئات الضعيفة في مواقع صنع القرار في الخدمة العامة تستهدف النوع الاجتماعي والشباب والإعاقة و "مجموعات السكان ذات الصلة على المستوى الوطني" التمثيل لا يشجع الاستبعاد التلقائي

16.7.1b

Inclusive representation in the public service



تدابير ومشاركة وتمثيل الفئات الضعيفة في مواقع صنع القرار في القضاء تستهدف النوع الاجتماعي والشباب والإعاقة و "مجموعات السكان ذات الصلة على المستوى الوطني" التمثيل يعزز الثقة ومراقبة اتخاذ القرار

16.7.1c

Inclusive representation in the judiciary



يقيس إمكانية الوصول إلى مؤسسات وآليات العدالة المدنية (الرسمية وغير الرسمية) تقييم واسع لاحتياجات العدالة العامة الحاجة القانونية غير الملباة والوصول إلى العدالة معوقات الوصول إلى العدالة وحل المشكلات القانونية فهم مشهد الآليات الرسمية وغير الرسمية

16.3.3

Access to dispute resolution mechanisms



يقيس مستويات رضا الجمهور عن آخر تجربة مع الخدمات العامة أهداف الخدمات الأساسية التي تهدف إلى توفير الصحة والتعليم و "الخدمات الحكومية" يتعدى قياس الكمية ، والتي لا تكون دائمًا انعكاسًا للجودة يوفر تقييمًا أوسع للسمات المرتبطة بتقديم الخدمة يقيس "صحة الحكومة"

16.6.2

Satisfaction with public services



يقيس العلاقة بين الدولة والشعب في جميع السياقات التنموية هو وكيل للمشاركة السياسية يقيم قدرة الدولة على الاستماع إلى السكان من منظور المواطن يحدد درجة التوقع فيما يتعلق بعمل الدولة استجابةً لاحتياجات جميع الفئات

16.7.2

Inclusive and responsive decision-making



16.7.1b
Inclusive representation in the public service



16.7.1c
Inclusive representation in the judiciary



16.3.3
Access to dispute resolution mechanisms



16.6.2
Satisfaction with public services



16.7.2
Inclusive and responsive decision-making



منصة التقارير



الوكالة
الراعية

قاعدة بيانات
المؤشرات
العالمية
UNSD

Metadata fields

Source

Year of data collection:

Data source(s) used for this indicator:

Data fields

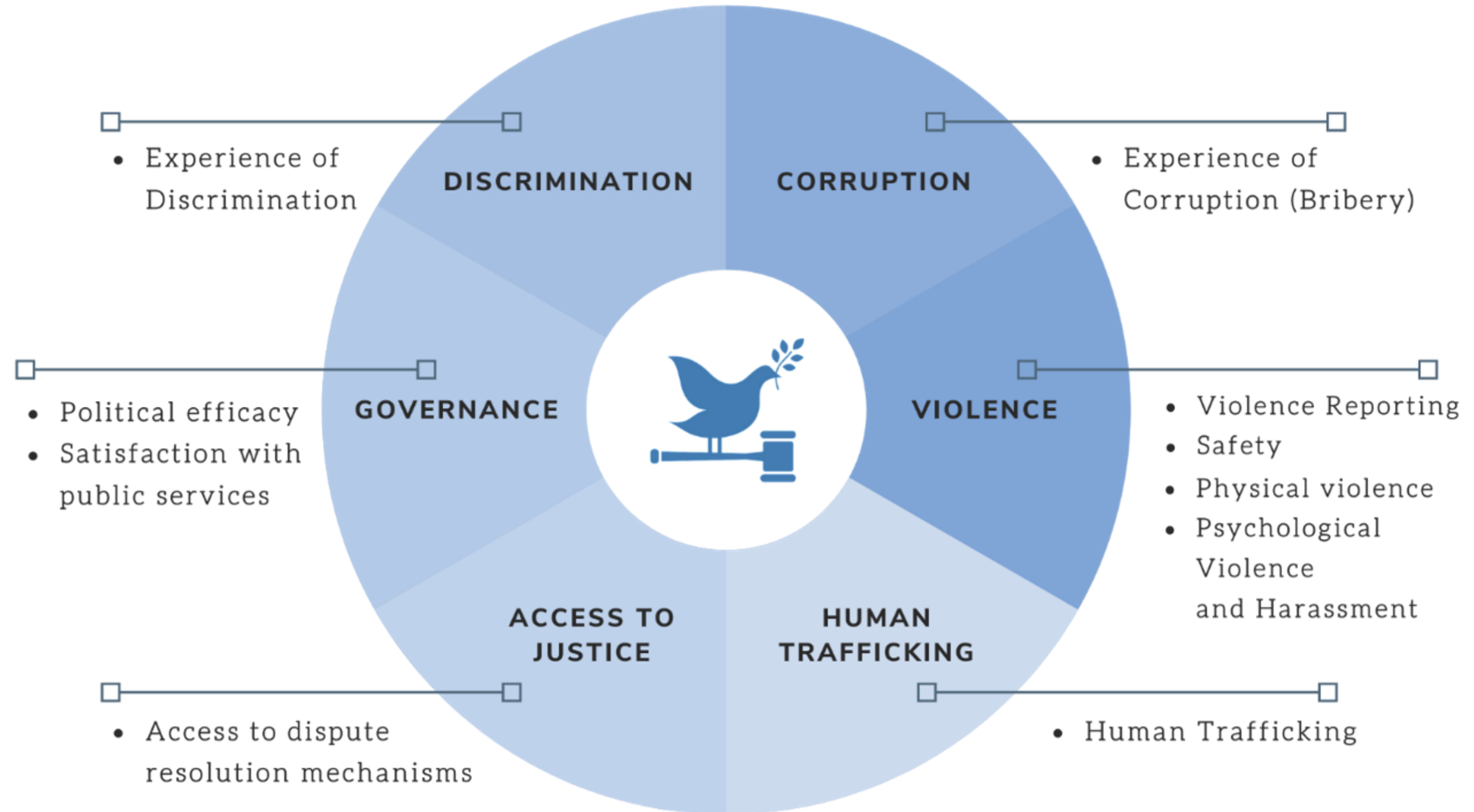
	% positive responses on the first question ("have a say")	% positive responses on the second question ("influence")	Average % positive responses on both questions combined
Total / National:			
Sex			

Save data

Submit to UNDP



استبيان الهدف 16





تطبيق
Q3 2021 onwards

- 1- استبيان (6 وحدات)
2. دليل التنفيذ
3. برمجيات التقاط البيانات (لـ CAPI)

وضع اللمسات الأخيرة على
"الحزمة"
Q2-Q3 2021

- تجريب في 8 دول
(سياقات متنوعة) **مستمر**
1. كابو فيردي
 2. السلفادور
 3. كينيا
 4. توغو
 5. تنزانيا
 6. تونس
 7. الصومال
 8. كازاخستان

التجربة
Q1-Q2 2021

- لاختبار المعرفي
في 3 دول
(سياقات
متنوعة)
1. كابو فيردي
 2. السلفادور
 3. كينيا

الاختبار المعرفي
Q3&4 2020

- مراجعة شاملة
لأدوات المسح
الوطنية /
الدولية الحالية
حول مجالات
الهدف 16 من
أهداف التنمية
المستدامة

استشارة الخبراء
Q2 2020

- التشاور مع
مكاتب الإحصاء
الوطنية
والخبراء

TYPE OF DISAGGREGATION RECOMMENDED BY METADATA DOCUMENTATION

INDICATOR	Sex	Age	Education	Income	Citizenship	Urbanisation level	National subregions	Marital status	Disability status	Race/ethnicity	Population groups*	Migration	Other**
16.1.3 (a) Physical violence	●	●	●	●	●					●			
16.1.3 (b) Psychological violence	●	●	●	●	●					●			
16.1.3 (c) Sexual violence	●	●	●	●	●					●			
16.1.4 Perception of Safety	●	●			●				●	●		●	
11.7.2 (a) Non-sexual harassment	●	●							●				●
11.7.2 (b) Sexual harassment	●	●							●				●
16.3.1 Violence reporting	●	●			●					●		●	●
16.3.3 Access to civil justice	●	●		●					●		●		●
16.5.1 Bribery	●	●	●	●									●
16.6.2 Satisfaction with public services	●	●		●		●	●		●		●		
16.7.2 External political efficacy	●	●							●		●		
10.3.1/16.b.1 Discrimination	●	●		●		●			●	●	●	●	
16.2.2 Trafficking in persons	●	●											●

يحق لكل فرد التمتع بجميع الحقوق والحريات المنصوص عليها في هذا الإعلان ، دون تمييز من أي نوع ، مثل العرق أو اللون أو الجنس أو اللغة أو الدين أو الرأي السياسي أو غير السياسي أو الأصل القومي أو الاجتماعي أو الثروة أو المولد أو أي وضع آخر. (...)





مجموعة برايا لإحصاءات الحوكمة

مجموعة برآيا لإحصاءات الحوكمة



(1) استبيان مسح نموذجي حول الحوكمة (يغطي جميع الأبعاد الثمانية)

(2) الإرشاد التشغيلي المصاحب بشأن تنفيذ مسح الحوكمة

(3) توصيات بشأن استخدام البيانات الإدارية لإنتاج إحصاءات الحوكمة (على جميع الأبعاد الثمانية).

مجموعة برايا لإحصاءات الحوكمة



تعزيز إنتاج البيانات المتعلقة بإحصاءات الحوكمة ودعم التعاون فيما بين بلدان الجنوب بين المنظمات الإحصائية الوطنية والدولية والوكالات الدولية والأوساط الأكاديمية ومجموعات البحث ومنظمات المجتمع المدني.

أكثر من 100 عضو مع INECV كسكرتارية. تضم اللجنة التوجيهية حالياً: IRD-Dial ، AfDB ، INEGI-Mexico ، Prio ، Paris 21 ، OHCHR



شكراً لكم!

بينما ننطلق في هذه الرحلة الجماعية ، نتعهد بعدم
تخلف أحد عن الركب.
"- تحويل عالماً: خطة التنمية المستدامة لعام 2030
(A / RES / 70/1)