



Dr Alexandra Fleischmann

الكحول والمخدرات والسلوك الإدماني
قسم الصحة النفسية وتعاطي مواد الإدمان
منظمة الصحة العالمية، جنيف

الأطر الدولية الرئيسية



الاستراتيجية العالمية للحد
من تعاطي الكحول على
نحو ضار

أهداف التنمية المستدامة



أهداف التنمية المستدامة



- ٣-٥ تعزيز الوقاية من إساءة استعمال المواد المخدرة، بما في ذلك تعاطي المخدرات وتناول الكحول على نحو يضر بالصحة
- ٣-٥-١ نطاق تغطية التدخلات العلاجية (الخدمات الدوائية والنفسانية وخدمات إعادة التأهيل والرعاية اللاحقة) لمعالجة الاضطرابات الناشئة عن تعاطي المواد المخدرة
- ٣-٥-٢ الاستعمال الضار للكحول، محددًا وفقاً للظروف الوطنية في إطار استهلاك الفرد الواحد من الكحول (سن 15 سنة فأكثر) في سنة تقويمية، باللترات من الكحول الصافي

3 الصحة الجيدة والرفاه



نظم المعلومات ومراقبة الكحول

الإبلاغ إلى

أهداف التنمية
المستدامة للأمم
المتحدة

إحصاءات
الصحة العالمية
لمنظمة الصحة
العالمية

استراتيجية العالمية لمنظمة
الصحة العالمية للحد من
تناول الكحول على نحو يضر
بالصحة

إطار منظمة
الصحة العالمية
لرصد الأمراض
غير المعدية

المنتجات

تقرير الحالة العالمية
لمنظمة الصحة العالمية
بشأن الكحول والصحة

نظام المعلومات العالمي
لمنظمة الصحة العالمية
بشأن الكحول والصحة

البيانات

المسح العالمي
لمنظمة الصحة
العالمية حول
الكحول
والصحة

الوثائق
والإحصاءات
الحكومية

منظمة الأغذية
والزراعة،
المنظمات
الحكومية الدولية

المشاغل الاقتصادية

المسوحات
الوطنية/الدولية

مقالات
المجلات،
المنشورات
الغير رسمية

المسوح العالمية حول الكحول والصحة

المسح العالمي لعام ٢٠٠٢ لسياسة الكحول

المسح العالمي لعام ٢٠٠٨ حول الكحول والصحة

المسح العالمي لعام ٢٠١٢ حول الكحول والصحة لعام (جمع البيانات عبر الإنترنت)

المسح العالمي لعام ٢٠١٦ حول الكحول والصحة لعام (جمع البيانات عبر الإنترنت)

المسح العالمي لعام ٢٠١٩ حول التقدم المحرز في تحقيق الغاية ٣-٥ من أهداف التنمية المستدامة (عبر الإنترنت)



أقسام المسح العالمي لعام ٢٠١٩:

- استهلاك الكحول
- المسوح
- سياسات الكحول
- تغطية الخدمة لاضطرابات تعاطي المخدرات

التحقق

للمسوحات العالمية حول الكحول والصحة والمنشورات اللاحقة:

- التعاون الوثيق بين المقر الرئيسي لمنظمة الصحة العالمية والمكاتب الإقليمية لمنظمة الصحة العالمية والمكاتب الوطنية لمنظمة الصحة العالمية؛
- التعيين الرسمي لنقطة اتصال الكحول أو النظير الوطني للكحول في الدولة من قبل وزارة الصحة؛
- بعد التقديم، يتم طرح أسئلة للتوضيح (على سبيل المثال مقارنة بالإجابات السابقة)؛
- يتم إرسال الملامح الوطنية إلى نقاط الاتصال الخاصة بالكحول أو النظراء الوطنيين الخاصين بالكحول للمصادقة/التأييد؛
- يتم الإبلاغ عن تواريخ إغلاق البيانات ومصادر البيانات؛ إذا كانت البيانات أفضل، يمكن إدخال التغييرات.

تقارير الحالة العالمية حول الكحول والصحة

- تقرير الحالة العالمية لعام ١٩٩٩ عن الكحول
- تقرير الحالة العالمية لعام ٢٠٠١ حول الكحول والشباب
- تقرير الحالة العالمية لعام ٢٠٠٤ لسياسة الكحول
- تقرير الحالة العالمية لعام ٢٠٠٤ عن الكحول
- تقرير الحالة العالمية لعام ٢٠١١ حول الكحول والصحة
- تقرير الحالة العالمية لعام ٢٠١٤ بشأن الكحول والصحة
- تقرير الحالة العالمية لعام ٢٠١٨ بشأن الكحول والصحة



نظام المعلومات العالمي بشأن الكحول والصحة

مستويات الاستهلاك

أنماط الاستهلاك

الأضرار والعواقب

الجوانب الاقتصادية

سياسات السيطرة على الكحول

الوقاية، البحث والعلاج

الشباب والكحول

مؤشرات الكحول الرئيسية ذات الصلة بأهداف التنمية المستدامة

مؤشرات الكحول الرئيسية ذات الصلة بالأمراض غير السارية

روابط للجداول الزمنية لسياسة الكحول حسب إقليم منظمة الصحة العالمية

أرشيف نظام المعلومات العالمي بشأن الكحول والصحة

صفحة ترحيب قاعدة بيانات نظام المعلومات العالمي بشأن الكحول والصحة

WHO | Global Information System on Alcohol and Health (GISAH)

Home Health topics **Data** Media centre Publications Countries Programmes Governance About WHO Search

Global Information System on Alcohol and Health (GISAH)

> Global Information System on Alcohol and Health

Please use the left-hand navigation to make your selection.

If the information you are seeking is not available or for any other queries, comments or feedback, please send your request by e-mail and we will try to assist you (gisah@who.int). When citing from the information system, please acknowledge appropriately the WHO Global Information System on Alcohol and Health (GISAH) as the source of the data or information. For copyright information please refer to <http://www.who.int/about/copyright/en/>.

The WHO Global Information System on Alcohol and Health (GISAH) provides easy and rapid access to a wide range of alcohol-related health indicators. It is an essential tool for assessing and monitoring the health situation and trends related to alcohol consumption, alcohol-related harm, and policy responses in countries. For country profiles, maps, reports, and links please see the theme page by clicking on <http://www.who.int/gho/alcohol/en/>.

GISAH is overseen by a Steering Committee comprised of representatives from the WHO Department of Mental Health and Substance Abuse, the Centre for Addiction and Mental Health (Canada), Addiction Suisse (Switzerland), and Johns Hopkins Bloomberg School of Public Health (USA). The financial support from the Valencian Autonomous Government, Spain is gratefully acknowledged.

Global Information System on Alcohol and Health > Global Information System on Alcohol and Health

World Health Organization

Sitemap
Home
Health topics
Data
Media centre
Publications
Countries
Programmes
About WHO

Help and services
Contacts
FAQs
Employment
Feedback
Privacy
E-mail scams

WHO Regional Offices
WHO African Region
WHO Region of the Americas
WHO South-East Asia Region
WHO European Region
WHO Eastern Mediterranean Region
WHO Western Pacific Region

© WHO 2016

EN 10:18 22/06/2017

فئات قاعدة بيانات نظام المعلومات العالمي بشأن الكحول والصحة

WHO | Global Information x
apps.who.int/gho/data/node.gisah.GISAH?showonly=GISAH
WHO Intranet WHO | World Health...

عربي 中文 English Français Русский Español

World Health Organization

Health topics Data Media centre Publications Countries Programmes Governance About WHO

Global Information System on Alcohol and Health (GISAH)

By categories

By key indicators

About GISAH

In this section:

- Levels of Consumption
- Patterns of Consumption
- Harms and Consequences
- Economic Aspects
- Alcohol Control Policies
- Prevention, Research, Treatment
- Youth and alcohol
- Key alcohol indicators relevant to Sustainable Development Goals (SDGs)
- Key alcohol indicators relevant to noncommunicable diseases
- Alcohol Policy Timeline Database of countries in the WHO European Region

Please use the left-hand navigation to make your selection.

If the information you are seeking is not available or for any other queries, comments or feedback, please send your request by e-mail and we will try to assist you (gisah@who.int). When citing from the information system, please acknowledge appropriately the WHO Global Information System on Alcohol and Health (GISAH) as the source of the data or information. For copyright information please refer to <http://www.who.int/about/copyright/en/>.

The WHO Global Information System on Alcohol and Health (GISAH) provides easy and rapid access to a wide range of alcohol-related health indicators. It is an essential tool for assessing and monitoring the health situation and trends related to alcohol consumption, alcohol-related harm, and policy responses in countries. For country profiles, maps, reports, and links please see the theme page by clicking on <http://www.who.int/gho/alcohol/en/>.

GISAH is overseen by a Steering Committee comprised of representatives from the WHO Department of Mental Health and Substance Abuse, the Centre for Addiction and Mental Health (Canada), Addiction Suisse (Switzerland), and Johns Hopkins Bloomberg School of Public Health (USA). The financial support from the Valencian Autonomous Government, Spain is gratefully acknowledged.

Global Information System on Alcohol and Health

World Health Organization

Sitemap
Home
Health topics

Help and services
Contacts
FAQs

WHO Regional Offices
WHO African Region
WHO Region of the Americas

10:20
22/05/2017

نظام المعلومات العالمي بشأن الكحول والصحة: سجل المؤشر والقياس

WHO | Global Information System on Alcohol and Health (GISAH)

English Français Русский Español

Home Health topics **Data** Media centre Publications Countries Programmes Governance About WHO Search

Global Information System on Alcohol and Health (GISAH)

> Global Information System on Alcohol and Health > Alcohol Control Policies > Drink driving

By categories
By key indicators
About GISAH

Legal BAC limits Data by country

filter table | reset table
Last updated: 2014-07-16

Download filtered data as: CSV table | XML (simple) | JSON (simple)
Download complete data set as: CSV table | Excel | CSV list | more...

Country	Year	Legal blood alcohol concentration (BAC) limits ¹		
		General population	Young/novice drivers	Professional/commercial drivers
Afghanistan	2012	zero tolerance	zero tolerance	zero tolerance
Albania	2012	0.05	0.05	0.05
Algeria	2012	0.02	0.02	0.02
Andorra	2012	0.05	0.05	0.02
Angola	2012	0.06	0.06	0.06
Antigua and Barbuda	2012	none	none	none
Argentina	2012	0.05	0.05	zero tolerance
Armenia	2012	0.04	0.04	0.04
Australia	2012	0.05	zero tolerance	zero tolerance
Austria	2012	0.05	0.01	0.01
Azerbaijan	2012	zero tolerance	zero tolerance	zero tolerance
Bahamas	2012	0.08	0.08	0.08
Bahrain	2012	/	/	/
Bangladesh	2012	zero tolerance	zero tolerance	zero tolerance
Barbados	2012	none	none	none

EN 10:30
22/06/2017

صفحة نظام المعلومات العالمي بشأن الكحول والصحة

http://www.who.int/gho/alcohol/en

WHO | World Health Statistics ... GHO | World Health Statistics ... WHO | Global information s...

File Edit View Favorites Tools Help

Sign up for WHO updates

Global Health Observatory data

- Data repository
- Reports
- Country statistics
- Map gallery
- Standards

Global Information System on Alcohol and Health (GISAH)

The Global Information System on Alcohol and Health (GISAH) is an essential tool for assessing and monitoring the health situation and trends related to alcohol consumption, alcohol-related harm, and policy responses in countries. The harmful use of alcohol results in the death of 3.3 million people annually. There are 60 different types of diseases where alcohol has a significant causal role. It also causes harm to the well-being and health of people around the drinker. In 2010, the worldwide total consumption was equal to 6.2 litres of pure alcohol per person 15 years and older. Unrecorded consumption accounts for 25% of the worldwide total consumption.

View full size map

Total alcohol per capita (15+ years) consumption in litres of pure alcohol, 2010

Per capita consumption (litres)

- 0.0-1.0
- 1.0-2.0
- 2.0-3.0
- 3.0-4.0
- 4.0-5.0
- 5.0-6.0
- 6.0-7.0
- 7.0-8.0
- 8.0-9.0
- 9.0-10.0
- 10.0-15.0

Not available

Harmful use of alcohol

3.3 million
people die from it in a year

Global status report on alcohol and health

Alcohol consumption

62%
of adults abstained from alcohol in the past 12 months

Abstainers

National alcohol policy

34%
of Member States reported having one

Alcohol control policies

Data analysis and visualizations

- Levels of consumption
Quantity of consumption of alcoholic beverages
- Alcohol control policies
Age limits and licensing requirements
- Patterns of consumption
Frequency of consumption of alcoholic beverages
- Harms and consequences
Alcohol use disorders and liver cirrhosis

MORE GISAH DATA PRODUCTS

- Maps
- Global status report on alcohol and health
- Country profiles
- Indicator book

GISAH full database

Access the database

Regional information systems

- Americas
- Europe
- Western Pacific

Other information systems

- EU
- Management of substance abuse web pages

EN 19:13 22/06/2017

المظهر الجديد لنظام المعلومات العالمي عن الكحول والصحة على مرصد الصحة العالمي

Global Information System on Alcohol and Health

who.int/data/gho/data/themes/global-information-system-on-alcohol-and-health

World Health Organization

Health Topics ▾ Countries ▾ Newsroom ▾ Emergencies ▾ Data ▾ About Us ▾

GHO Home Indicators Countries Data API ▾ Map Gallery Publications Data Search

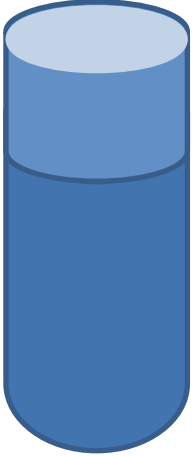
Related topics

- Levels of Consumption
- Patterns of Consumption
- Harms and Consequences
- Economic Aspects
- Alcohol Control Policies
- Prevention, Research, Treatment
- Youth and Alcohol
- Key alcohol indicators relevant to Sustainable Development Goals (SDGs)
- Key alcohol indicators relevant to noncommunicable diseases
- Data sources for abstainers and heavy episodic drinkers
- Data sources for alcohol use disorders and alcohol dependence

https://www.who.int/data/gho/data/themes/topics/topic-details/GHO/prevention-research-treatment

إجمالي استهلاك الكحول

إجمالي استهلاك الفرد الواحد من الكحول (سن ١٥ سنة فأكثر) (باللترات من الكحول الصافي)



=

استهلاك الفرد للكحول المسجّل + استهلاك الفرد للكحول غير المسجّل

استهلاك الفرد للكحول المسجّل

مخطط تسلسل القرارات لمصادر البيانات

1. بيانات حكومية (إذا كانت خمس سنوات على الأقل، مرجع)

2. بيانات الصناعة في المجال العام (إذا كانت تستند إلى مقابلات في
البلدان)

3. قاعدة البيانات الإحصائية الموضوعية في منظمة الأغذية
والزراعة للأمم المتحدة (FAOSTAT)

4. بيانات الصناعة في المجال العام (في حالة المراجعة المكتبية)

إذا كانت هناك شكوك، يمكن للجنة التوجيهية أن تقرر استخدام
المصدر المفضل بناءً على التوافق وبالتشاور مع الحكومة.

استهلاك الفرد للكحول المسجّل

محتوى الكحول (نسبة كمية الكحول)

- البيرة (شراب من الشعير) = بيرة الشعير ٥٪
- النبيذ = نبيذ العنب ١٢٪، سلافة العنب ٩٪، خمر فيرمونت ١٦٪، النبيذ المحصن ١٨٪ و ٢٠٪
- المشروبات الروحية = المشروبات الروحية المقطرة ٤٠٪، المشروبات الأخرى = السورغم، الدخن، بيرة الذرة ٥٪، عصير التفاح ٥٪، المشروبات الشبه كحولية ٣٠٪، القمح المخمر والأرز المخمر ٩٪، والمخمرة الأخرى ٩٪

استهلاك الفرد للكحول

مصادر البيانات السكانية

- التوقعات السكانية في العالم التابعة لمنظمة الصحة العالمية، المتغير المتوسط

استهلاك الفرد للكحول غير المسجّل

تشير الى

- الكحول المصنّع في المنزل أو الكحول المنتج بشكل غير رسمي (قانوني أو غير قانوني)
- الكحول المهرب
- الكحول البديل، غير مخصّص للاستهلاك البشري
- الكحول الذي يتمّ شراؤه عبر الحدود الذي يُسجّل في ولاية قضائية أخرى

استهلاك الفرد للكحول غير المسجّل

مخطط تسلسل القرارات لمصادر البيانات

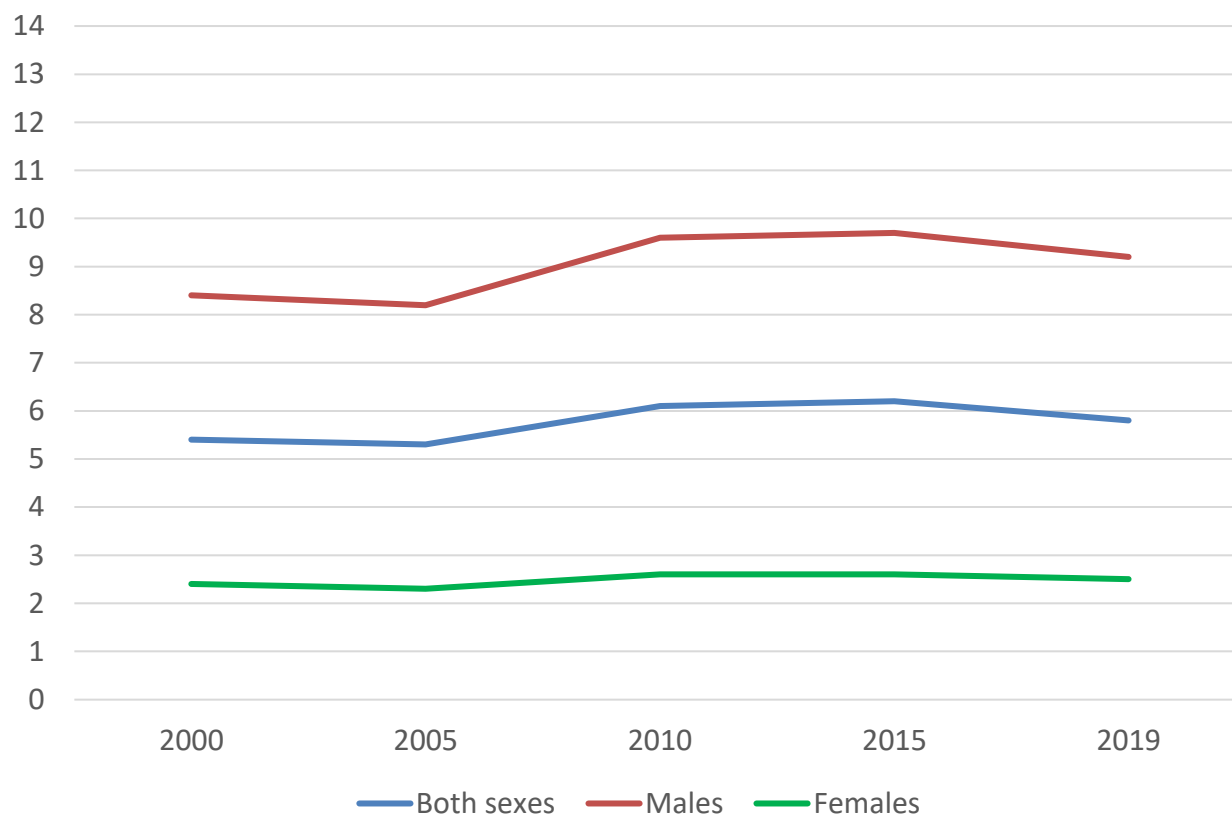
1. البيانات التجريبية الوطنية
2. التحقيقات التجريبية الأخرى
3. رأي الخبراء، بما في ذلك تمرين خاص مع تقنية المجموعة الاسمية

إجمالي استهلاك الفرد للكحول

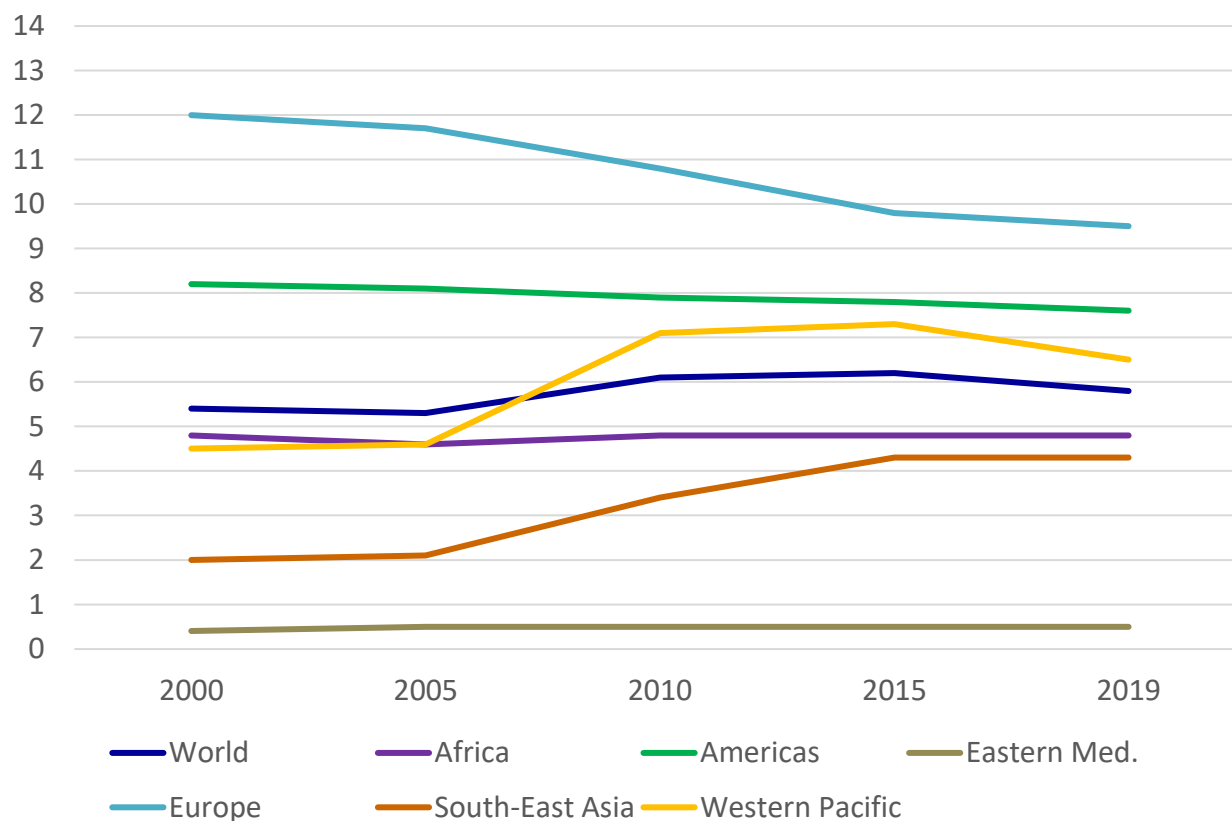
مصدر البيانات السياحية

• إحصاءات السياحة من شعبة الإحصاءات في الأمم المتحدة

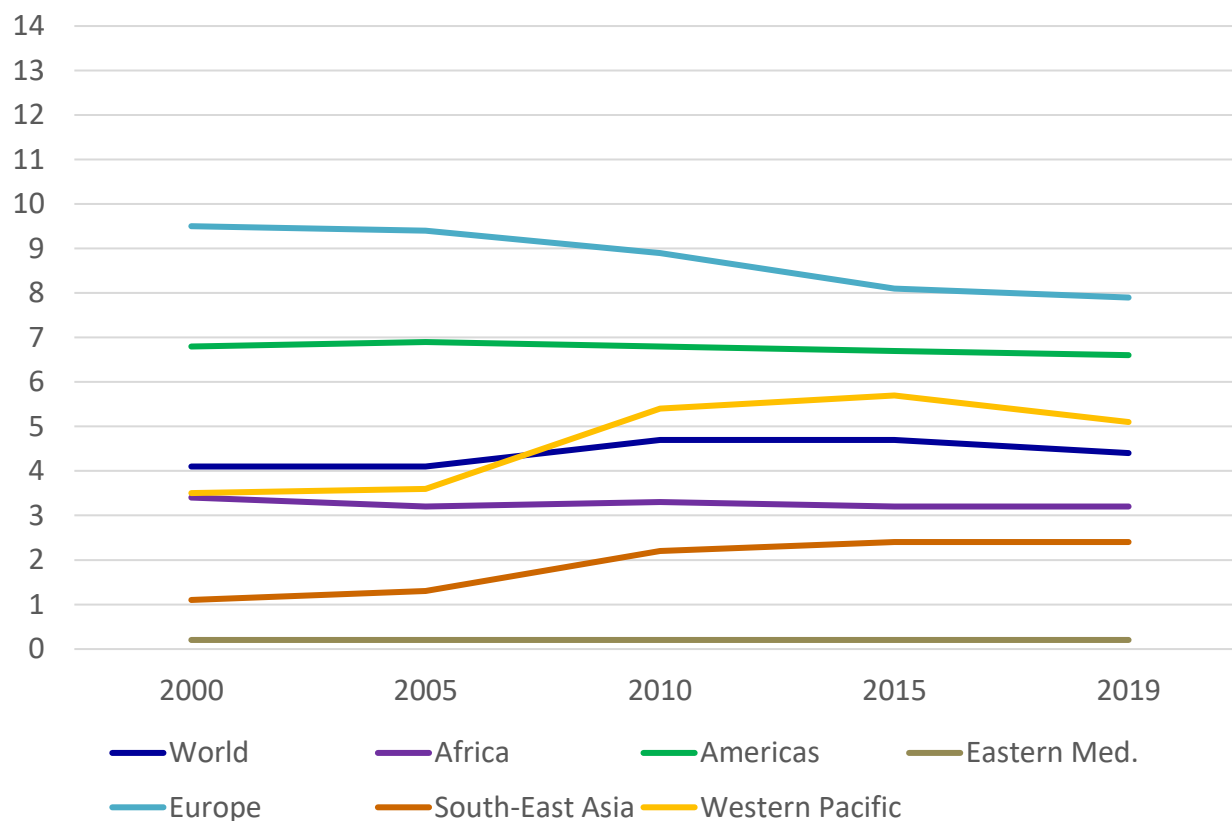
استهلاك الفرد الواحد من الكحول (سن ١٥ سنة فأكثر) (بالترات من الكحول الصافي)، العالمي ٢٠٠٠-٢٠١٩



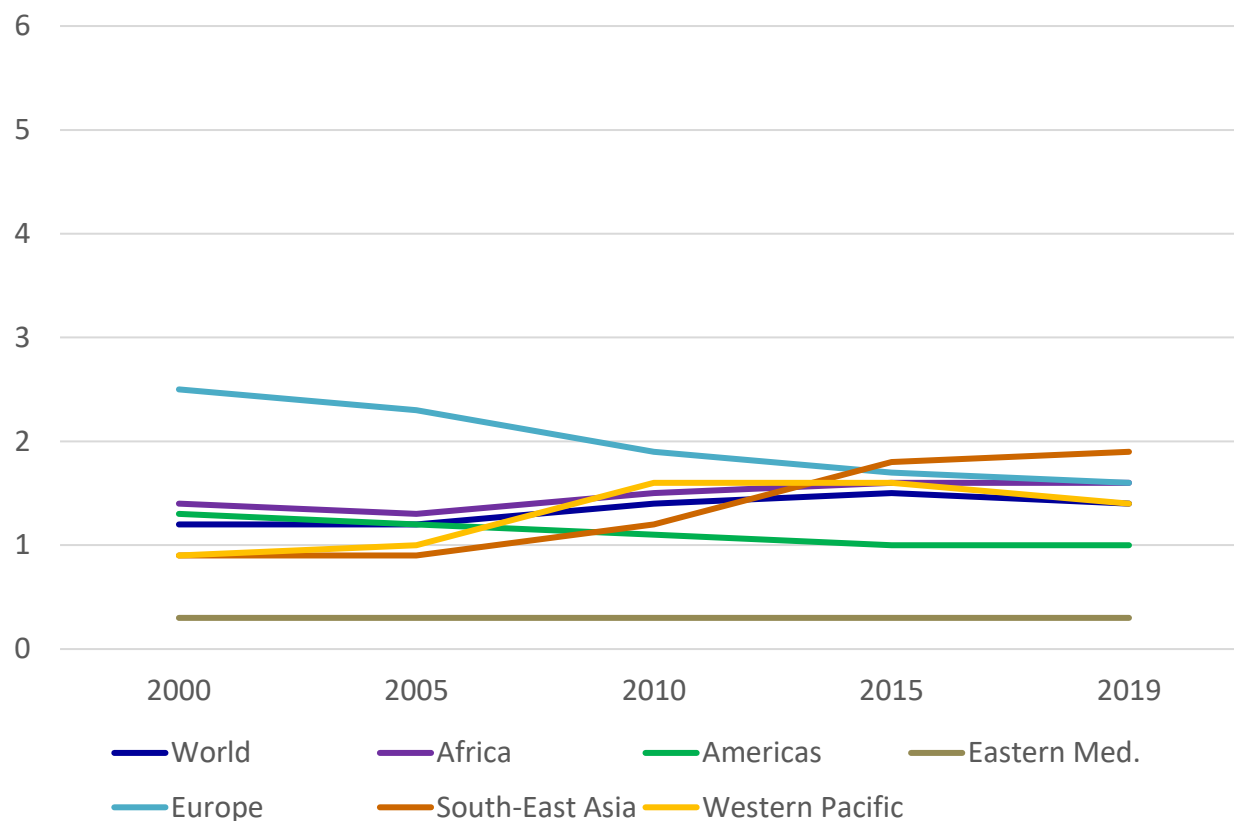
استهلاك الفرد الواحد من الكحول (سن ١٥ سنة فأكثر) (بالترات من الكحول الصافي)، العالمي وفي مناطق منظمة الصحة العالمية ٢٠٠٠-٢٠١٩



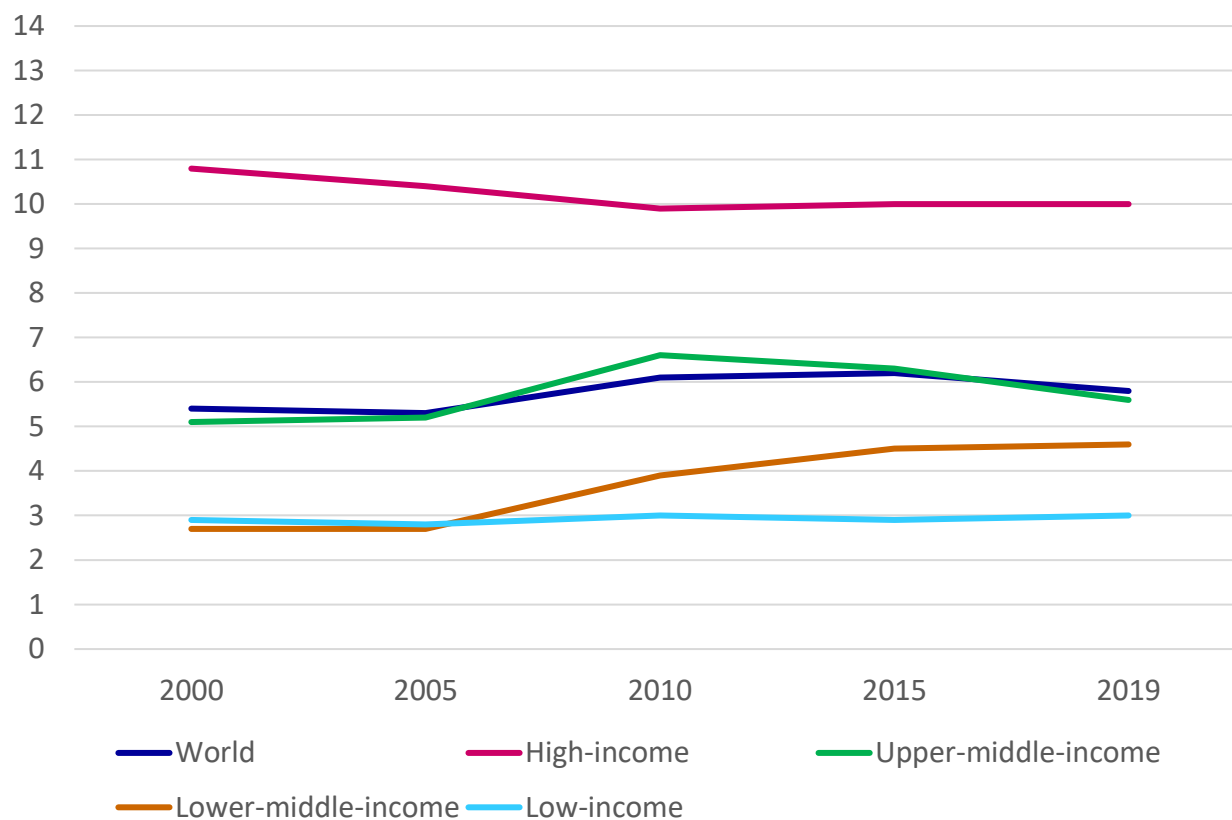
استهلاك الفرد الواحد من الكحول (سن ١٥ سنة فأكثر) (بالتترات من الكحول الصافي)، المسجل، العالمي وفي مناطق منظمة الصحة العالمية ٢٠٠٠-٢٠١٩



استهلاك الفرد الواحد من الكحول (سن ١٥ سنة فأكثر) (بالتترات من الكحول الصافي)، غير مسجل، العالمي وفي مناطق منظمة الصحة العالمية ٢٠٠٠-٢٠١٩



استهلاك الفرد الواحد من الكحول (سن ١٥ سنة فأكثر) (بالترات من الكحول الصافي)، حسب مستوى الدخل ٢٠١٩-٢٠٠٠



ما الذي يمكن أن تفعله البلدان لتوفير بيانات استهلاك الفرد للكحول

❖ استهلاك الفرد للكحول المسجّل : يجب على كل دولة مراجعة جهاز الإحصاء الوطني أو المعهد أو الإدارة و/أو وزارة أو إدارة المالية أو الضرائب أو الإيرادات أو الجمارك و/أو أي هيئة أخرى مماثلة بشأن توفر المبيعات أو البيانات الضريبية أو البيانات على الإنتاج والاستيراد والتصدير حسب نوع المشروبات الكحولية مع الإشارة إلى محتوى الكحول.

ما الذي يمكن أن تفعله البلدان لتوفير بيانات استهلاك الفرد للكحول

❖ استهلاك الفرد للكحول غير المسجّل: يجب على كل دولة التحقق مما إذا كانت الحكومة أو الكيان الحكومي قد أجرت تحقيقاً محدداً في الكحول غير المسجل وإتاحة النتائج في تقرير أو مستند آخر يمكن الوصول إليه.

❖ إذا لم يكن الأمر كذلك، فمن المقترح إجراء مسح منظمة الصحة العالمية لرصد النهج التدريجي (STEP) بما في ذلك وحدة الكحول.

❖ خلاف ذلك، يمكن إجراء مسح Delphi (تقنية المجموعة الاسمية) على الكحول غير المسجّل.

اللجنة التوجيهية لنظام المعلومات العالمي بشأن الكحول والصحة

- ❖ WHO
- ❖ Centre for Addiction and Mental Health (CAMH), Toronto, Canada;
- ❖ Addiction Suisse, Lausanne, Switzerland;
- ❖ Johns Hopkins Bloomberg School of Public Health, Baltimore, United States of America.

الكحول والمخدرات والسلوك الإدماني
who.int/health-topics/alcohol

شكراً

منظمة الصحة العالمية
20, Avenue Appia
1211 Geneva
Switzerland