

# أدوات لدعم رصد أهداف التنمية المستدامة: أداة تتبع غايات التغذية لجمعية الصحة العالمية



Dr Elisa Dominguez ([domingueze@who.int](mailto:domingueze@who.int))

قسم التغذية وسلامة الغذاء



# الهدف من هذه الجلسة

- (1) نظرة عامة على أداة تتبع غايات التغذية لدعم البلدان لتتبع أهداف التنمية المستدامة لعام ٢٠٣٠ و غايات التغذية العالمية.
- (2) دورة التعلم الإلكتروني حول أداة التتبع المتاحة.
- (3) تحديثات بشأن تمديد غايات التغذية العالمية لعام ٢٠٢٥ حتى عام ٢٠٣٠.

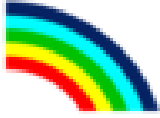
# أدوات منظمة الصحة العالمية لتخطيط وتنفيذ السياسات المستنيرة بالأدلة

٥ مراقبة التنفيذ وتقييم تحقيق غايات التغذية:  
إطار مراقبة الأداء العالمي

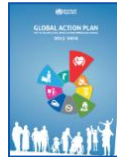


أداة التتبع

٤ خطة لتوسيع نطاق التدخلات ذات الأولوية



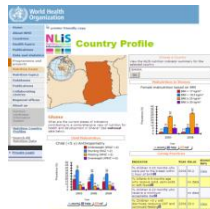
٣ تحديد التدخلات ذات الأولوية لمواجهة تحديات التغذية



٢ وضع غايات وطنية لمواجهة تحديات التغذية: أداة التتبع



١ تحديد تحديات التغذية



# رصد غايات التغذية:

## أداة التتبع

# شكر وتقدير

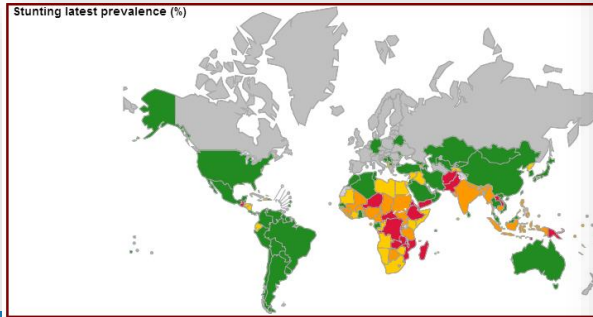
تم تطوير أداة التتبع بالاشتراك مع منظمة الصحة العالمية واليونسيف والمفوضية الأوروبية، وبدعم من الشؤون العالمية الكندية، ومؤسسة بيل وميليندا جيتس، وشراكة ١٠٠٠ يوم، ومؤسسة صندوق استثمار الأطفال، ووزارة التنمية الدولية - المملكة المتحدة، والمعهد الدولي لبحوث السياسات الغذائية، وحركة توسيع نطاق التغذية، واللجنة الدائمة للتغذية التابعة للأمم المتحدة، والبنك الدولي.



# الهدف من أداة تتبع التغذية

لمساعدة البلدان في تحديد غاياتها الوطنية ورصد التقدم المحرز في تحقيق أهداف التنمية المستدامة و غايات التغذية العالمية:

قامت منظمة الصحة العالمية واليونيسيف والمفوضية الأوروبية، بدعم من شركاء رئيسيين آخرين، بتطوير أداة تتبع على شبكة الإنترنت.



**GLOBAL TARGETS**  
To improve maternal, infant and young child nutrition

Tracking Tool  
version 2.1 - December 2015

Country indicator profiles: Albania

- Stunting
- Anaemia
- Low birth weight
- Overweight
- Exclusive breastfeeding
- Wasting

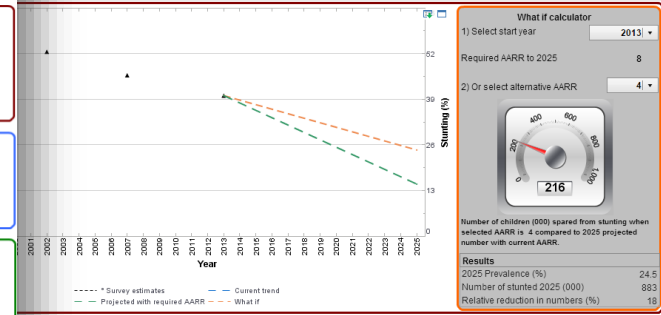
Indicator mapping

- Stunting
- Anaemia
- Low birth weight
- Overweight
- Exclusive breastfeeding
- Wasting

Global and regional

Target indicator progress

Global progress report



# رصد التقدم نحو الأهداف

تتبع التقدم

جمع  
البيانات  
وتدققها

وضع  
خرائط  
نظام  
المراقبة

تقييم  
توافر  
البيانات

توحيد  
تعريف  
المؤشرات

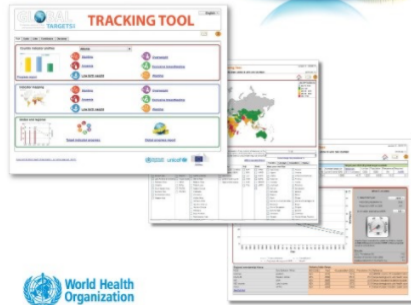
وضع  
الغايات

تقييم حالة  
البلد

## Global targets tracking tool



WHAT IS MEASURED GETS DONE



WHO Member States endorsed six global nutrition targets for improving maternal, infant and young child nutrition in 2012.

The translation of the global targets into national ones needs to consider nutrition profiles, risk factor trends, demographic changes, experience with developing and implementing nutrition policies, and health system development.

WHO, in collaboration with UNICEF and the EC, developed the Tracking Tool to help countries set their national targets and monitor progress. This tool allows users to explore scenarios taking into account different rates of progress for the six targets and the time left to 2025.

The tool is available in English, French, Russian and Spanish.

### The tool has three modules:

1. Country indicators profiles
2. Indicator mapping
3. Global and regional overviews

Access tracking tool



The tool's underlying data will be updated as new estimates of the target indicators become available.

Outputs from the Tracking Tool feed into the Global Monitoring Framework for Maternal, Infant and Young Child Nutrition, the WHO The Thirteenth General Programme of Work (GPW 13) report, the Global Nutrition Report, the State of Food Security and Nutrition in the World (SOFI) report, and reports from other global initiatives like the SUN Movement and the UN Secretary-General's Zero Hunger Challenge.





## Tracking Tool

To improve maternal, infant and young child nutrition

### Tracking Tool news:



- The Tracking Tool has been updated based on new JME 2021 Edition estimates and includes now model-based estimates in addition to survey data for stunting and overweight. Summary statistics are based on the model-based estimates.
- Current Average Annual Rate of Reduction (AARR) for stunting, overweight, anaemia and low birthweight are based on model-based estimates starting at year 2012.
- Anaemia and exclusive breastfeeding data were also updated based on the latest available estimates.



Click here to choose

English		Tracking Tool
Español		Herramienta de seguimiento
Français		Outil de suivi
Русский		Инструмент отслеживания



**PLEASE NOTE** The Tracking Tool works best with the following browsers: Microsoft Edge, IE 11, Chrome desktop latest version, Safari Mac latest version, Firefox desktop latest version (may change fonts). Not supported: any browsers in iOS10 or previous versions.

Note: If you are experiencing issues with some of our visuals in one of the above approved browsers, please try using another in that list, as best performance depends on your computer settings.



تبويب للإرشادات،  
ومصادر البيانات  
والتقدير والإقرار



## Tracking Tool

To improve maternal, infant and young child nutrition

Tool Guide Links Contributors Disclaimer

### Country indicator profiles



Stunting



Anaemia



Low birth weight



Overweight



Exclusive breastfeeding



Wasting

### Country indicator profiles

### Indicator mapping



Stunting



Anaemia



Low birth weight



Overweight

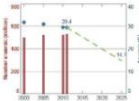


Exclusive breastfeeding



Wasting

### Global and regional



Target indicator progress



Global progress report

Copyright © World Health Organization - All rights reserved



ملاحم المؤشر  
الوطني

رسم خرائط  
المؤشرات

بيانات عالمية  
وإقليمية عن  
المؤشرات  
المستهدفة

الوحدات

١

٢

٣

منظمة الصحة  
العالمية



أداة تتبع غايات التغذية العالمية

# الميزات الرئيسية لأداة التتبع

● الوحدة ١. لمحة عن المؤشرات الوطنية - لمساعدة البلدان على:

- النظر إلى وضعهم الحالي؛
- استكشاف سيناريوهات مختلفة من العام الفعلي حتى عام ٢٠٢٥، وفقاً لسياقها الخاص؛
- رصد التقدم نحو غاياتهم؛
- إلقاء نظرة على التقرير المرحلي للبلد مع لمحة عامة عبر جميع المؤشرات المستهدفة.

## Country indicator profiles



Stunting



Anaemia



Low birth weight



Overweight



Exclusive breastfeeding



Wasting

Country indicator profiles

# الميزات الرئيسية لأداة التتبع

● الوحدة ٢. رسم خرائط المؤشرات - لمساعدة البلدان على:

➤ مقارنة أحدث معدلات الانتشار والأعداد المتأثرة مع البلدان المجاورة الأخرى (الإقليمية)، أو على الصعيد العالمي.

## Indicator mapping



Stunting

Anaemia

Low birth weight



Overweight

Exclusive breastfeeding

Wasting

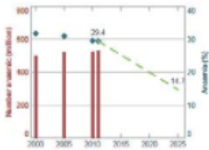
# الميزات الرئيسية لأداة التتبع

● الوحدة ٣. نظرة عامة عالمية وإقليمية - لمساعدة البلدان على:

➤ مراقبة أداء الدولة تجاه الغايات؛

➤ المقارنة مع الدول المجاورة الأخرى (الإقليمية أو مجموعة الدخل)، أو على الصعيد العالمي.

## Global and regional



Target indicator progress



Global progress report

# الوحدة ١ . لمحة عن المؤشرات الوطنية

## Country indicator profiles



Stunting



Anaemia



Low birth weight



Overweight



Exclusive breastfeeding



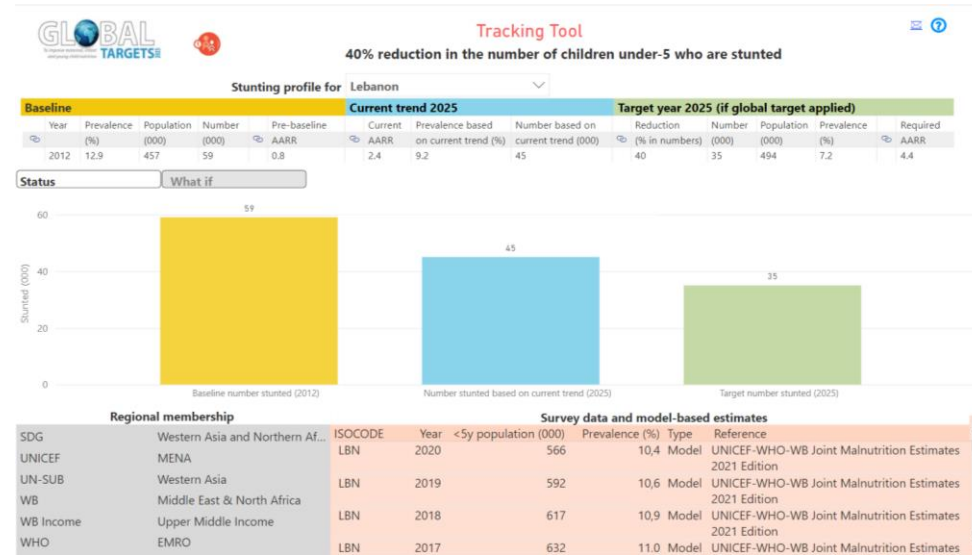
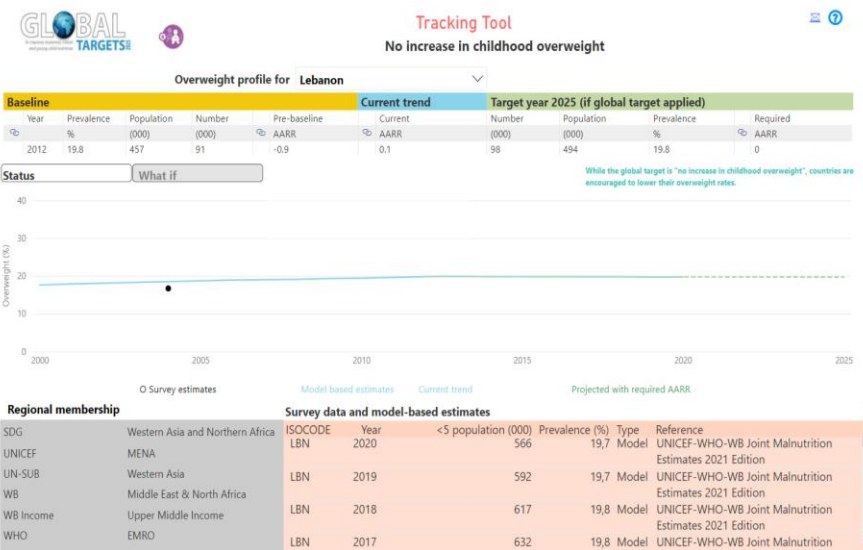
Wasting

Country indicator profiles



# الوحدة ١. لمحة عن المؤشرات الوطنية

## لوحة متابعة الحالة الحالية



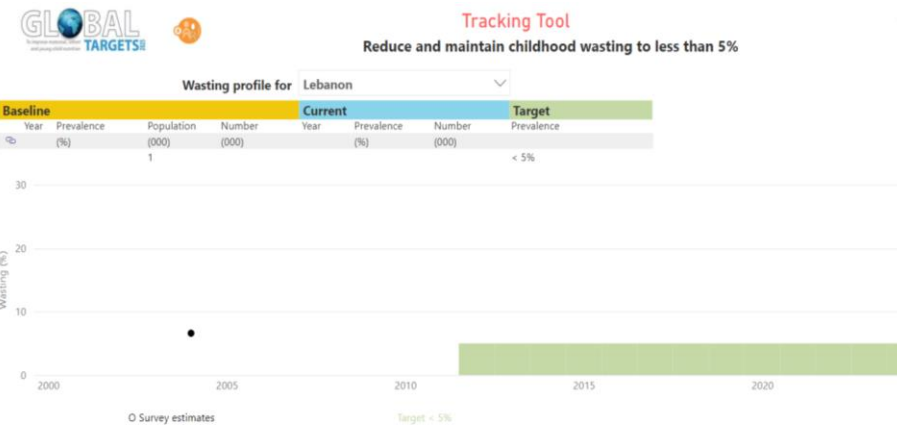
الاتجاهات

الإعمدة



# الوحدة ١. لمحة عن المؤشرات الوطنية

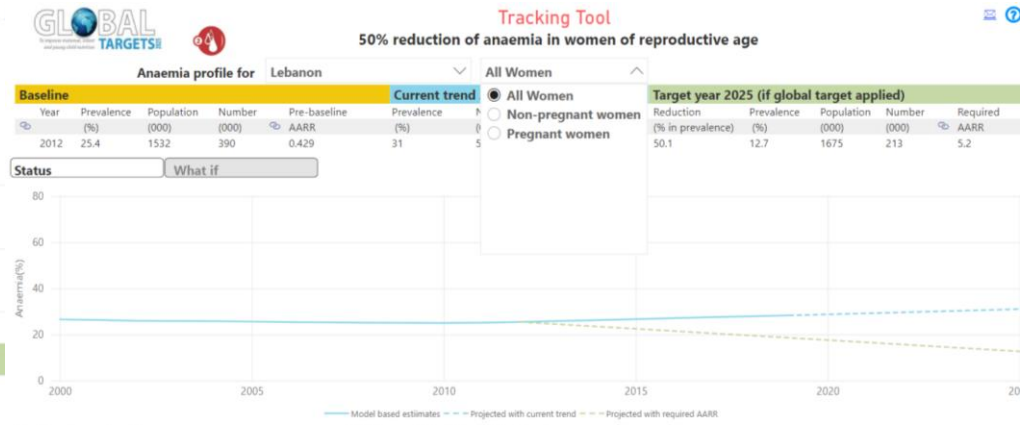
## لوحة متابعة الحالة الحالية



**Regional membership**

Regional membership	Survey data
SDG	Western Asia and Northern Af...
UNICEF	MENA
UN-SUB	Western Asia
WB	Middle East & North Africa
WB Income	Upper Middle Income
WHO	EMRO

ISOCODE	Year	<5 population (000)	Prevalence (%)	Reference
LBN	2004	433	6.6	The Arab League and the Republic of Lebanon. Lebanon family health survey 2004: Principal report. Tutelian M, Khayyat M, Monem AA, eds. The Pan Arab Project for Family Health, 2006



**Regional membership**

Regional membership	All Women: Model-based estimates
SDG	Western Asia and Northern Af...
UNICEF	MENA
UN-SUB	Western Asia
WB	Middle East & North Africa
WB Income	Upper Middle Income
WHO	EMRO

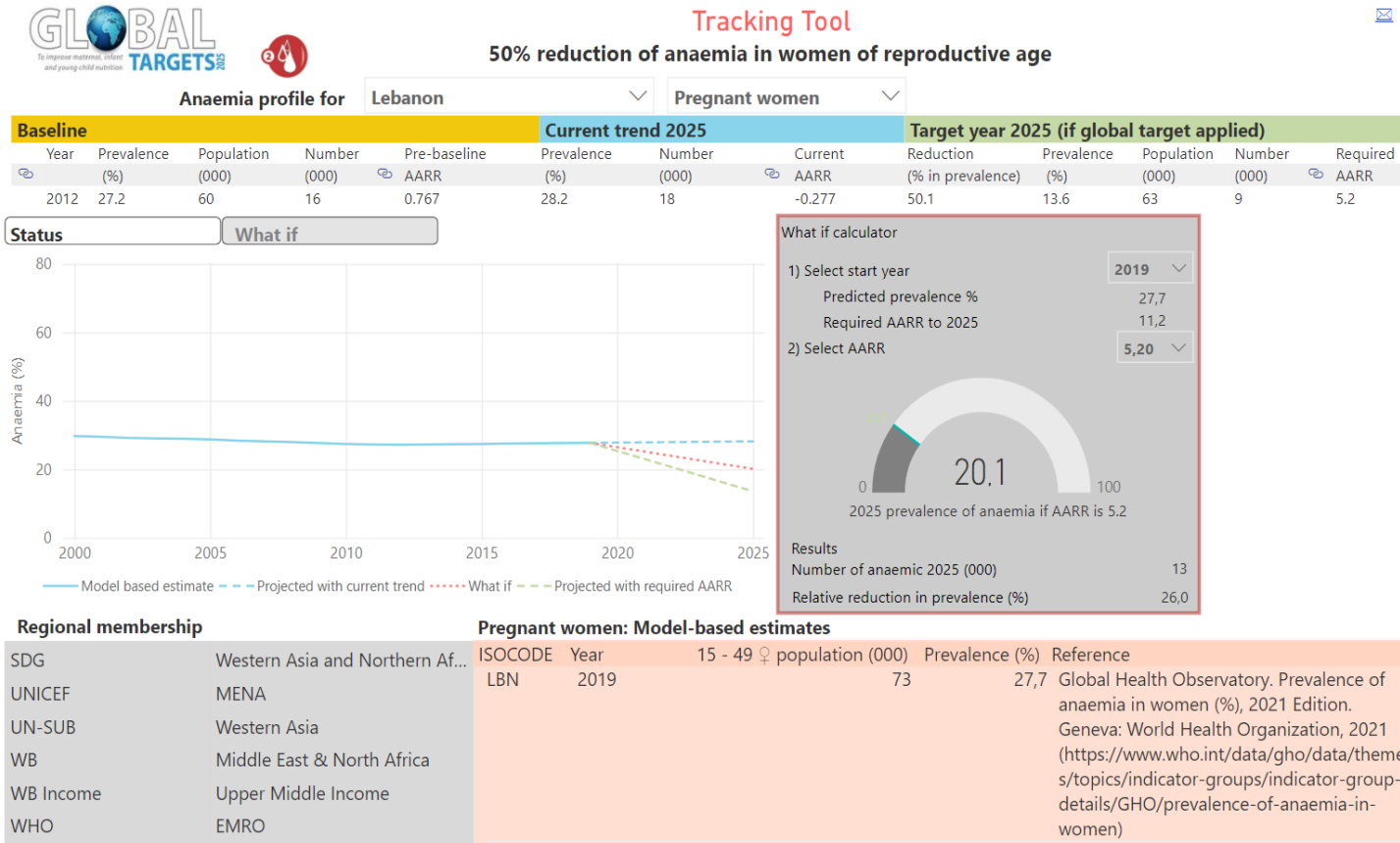
ISOCODE	Year	15 - 49 ♀ population (000)	Prevalence (%)	Reference
LBN	2019	1,873	28,3	Global Health Observatory. Prevalence of anaemia in women (%), 2021 Edition. Geneva: World Health Organization, 2021 (https://www.who.int/data/gho/data/themes/topics/indicator-groups/indicator-group-details/GHO/prevalence-of-anaemia-in-women)
LBN	2018	1,877	27,9	Global Health Observatory. Prevalence of anaemia

## الاتجاهات

# الوحدة ١. لمحة عن المؤشرات الوطنية

## لوحة متابعة "ماذا لو"

يسمح "ماذا لو"  
باستكشاف معدلات  
مختلفة من التقدم



# الوحدة ١ . لمحة عن المؤشرات الوطنية

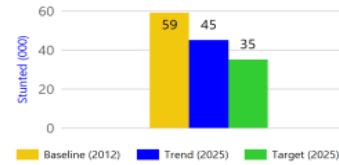
لمحة عن البلد مع معلومات موجزة عن  
الوضع الحالي لكل غاية من غايات جمعية  
الصحة العالمية

## تقرير التقدم الوطني

GLOBAL  
TARGETS

Country progress report - 2021  
Lebanon

### Stunting

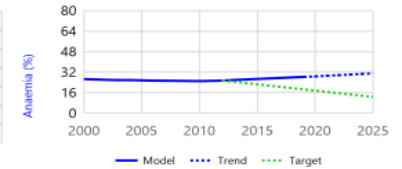


Baseline prevalence (%) 2012	12.9
Baseline number (000)	59
Latest prevalence (%) 2020	10.4
Latest number (000)*	59
Relative reduction in number (%)	0.2
Current [AARR] annual average rate of reduction	2.4
Required AARR (if global target applied)	4.4

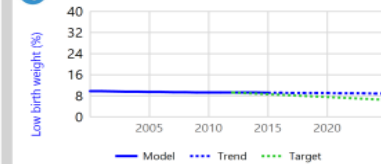
\* Refers to period 2012-2025.

### Anaemia

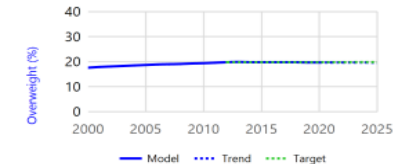
Baseline prevalence (%) 2012	25.4
Baseline number (000)	390
Latest prevalence (%)* 2019	28.3
Latest number (000)*	530
Relative reduction in prevalence (%)*	-11
Current [AARR] annual average rate of reduction	-1.5
Required AARR (if global target applied)	5.2



### Low birthweight



### Overweight



### Exclusive breastfeeding



### Wasting



منظمة الصحة  
العالمية



## الوحدة ٢ . رسم خرائط المؤشرات

### Indicator mapping



Stunting

Anaemia

Low birth weight



Overweight

Exclusive breastfeeding

Wasting

# الوحدة ٢ . رسم خرائط المؤشرات

● المشهد العالمي لحالة البلد لكل مؤشر مستهدف بناءً على أحدث بيانات البلد المتاحة.

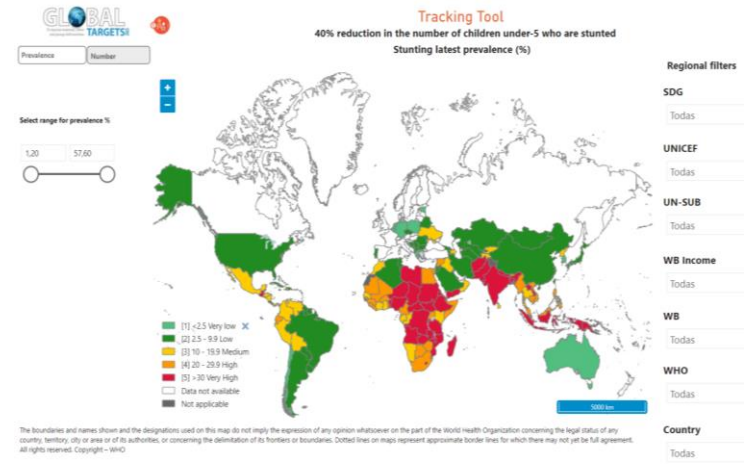
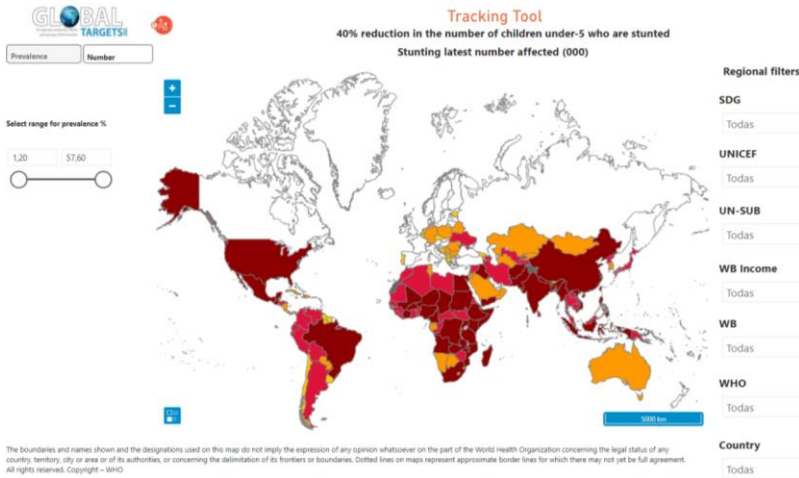
● نفس الميزات لجميع خرائط المؤشرات.

الأعداد

٢

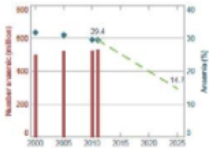
معدل الانتشار

١



# الوحدة ٣ . التقدم العالمي والإقليمي

## Global and regional



Target indicator progress



Global progress report

## الوحدة ٣ . التقدم العالمي والإقليمي



### تقدم مؤشر نحو غايته

- معلومات موجزة لرصد مؤشرات الغاية المتاحة نحو غايتها.
- معلومات عن:
  - خط الأساس
  - الحالة الحالية
  - الاتجاه الأخير
  - التقدم المحرز مقارنة بخط الأساس



# الوحدة ٣ . التقدم العالمي والإقليمي

فترة/اختيار حسب المنطقة أو البلد أو حالة الانتشار

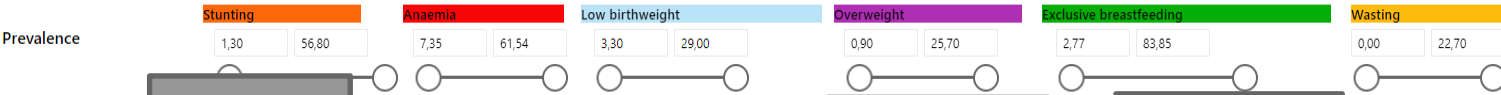
كيف تتقدم هذه الدولة نحو تقليل عدد المصابين بالتقزم مقارنة بالدول الأخرى؟

Tracking Tool

Target indicator progress



SDG: Todas UN-SUB: Todas UNICEF: Todas WB: Todas WB Income: Todas WHO: Todas



Your query

خط الأساس

أحدث حالة

التقدم المحرز من خط الأساس

الاتجاه الحالي

Country	S_BaseLineSurveyYear	S_BaseLinePrevalence	S_BaseLineNoStunted	S_LatestSurveyYear	S_LatestPrevalence	S_LatestNoStunted	S_LatestRelativeReductionInNumberStunted	S_CurrentAARR	A_BaseLineSurveyYear	A_BaseLinePrevalence	A_BaseLineNoAnaemia	A_LatestSurveyYear	A_LatestPrevalence	A_LatestNoAnaemia	A_LatestRelativeReductionIn
Afghanistan	2012	44,70	2,417,55	2020	35,70	1,991,05	17,64	2,96	2012	37,51	2,516,97	2019	42,61	3,804,70	
Albania	2012	17,60	29,86	2020	9,60	15,96	46,55	7,31	2012	21,59	157,25	2019	24,82	166,65	
Algeria	2012	12,60	541,64	2020	9,30	468,86	13,44	3,79	2012	32,88	3,419,76	2019	33,33	3,633,32	
Andorra	2012	10,60		2012	10,60		2,23		2012	10,60	2,23	2019	12,07	2,16	
Angola	2012	32,40	1,554,79	2020	37,70	2,184,72	-40,52	-2,06	2012	45,90	2,619,67	2019	44,46	3,261,37	
Antigua and Barbuda	2012	16,67		2012	16,67		4,31		2012	16,67	4,31	2019	17,24	4,47	
Argentina	2012	7,80	283,63	2020	7,80	291,46	-2,76	0,13	2012	12,73	1,349,86	2019	11,93	1,346,21	
Armenia	2012	14,00	29,26	2020	9,10	18,65	36,24	5,38	2012	17,61	140,01	2019	17,26	129,36	
Australia	2012	2,10	32,21	2020	2,10	35,06	-8,86	0,00	2012	7,35	409,27	2019	6,47	498,58	
Austria	2012	11,47		2012	11,47		232,92		2012	11,47	232,92	2019	13,05	256,85	
Azerbaijan	2012	17,20	132,65	2020	16,30	134,54	-1,43	0,61	2012	34,71	938,06	2019	35,06	922,53	
Bahamas	2012	13,26		2012	13,26		13,47		2012	13,26	13,47	2019	14,49	15,50	
Bahrain	2012	6,30	6,21	2020	5,10	5,51	11,25	2,62	2012	36,30	110,36	2019	35,43	123,44	
Bangladesh	2012	38,10	5,690,16	2020	30,20	4,327,11	23,95	2,90	2012	35,67	14,874,01	2019	36,74	16,790,45	
Barbados	2012	7,60	1,27	2020	6,60	1,00	21,14	1,91	2012	16,93	11,86	2019	17,00	11,42	
Belarus	2012	4,00	21,93	2020	3,90	21,38	2,52	0,17	2012	19,05	451,32	2019	20,55	447,31	
Belgium	2012	2,70	17,50	2020	2,30	14,57	16,74	1,66	2012	11,27	283,37	2019	13,63	338,92	
Belize	2012	17,50	6,58	2020	13,30	5,25	20,30	3,39	2012	21,15	19,25	2019	20,53	22,43	
Benin	2012	33,80	553,28	2020	31,30	597,31	-7,96	0,87	2012	55,53	1,261,26	2019	55,16	1,543,42	
Bhutan	2012	30,20	19,63	2020	22,40	14,30	27,15	3,68	2012	39,61	73,38	2019	38,65	79,40	
Bolivia (Plurinational State of)	2012	20,30	241,79	2020	12,70	150,56	37,73	5,84	2012	28,62	739,72	2019	24,38	719,28	
Bosnia and Herzegovina	2012	9,30	17,02	2020	9,10	12,13	28,74	0,18	2012	23,61	209,35	2019	24,37	179,08	
Botswana	2012	24,40	63,31	2020	22,80	61,96	2,12	0,61	2012	31,29	175,27	2019	32,53	205,36	
Brazil	2012	6,30	927,47	2020	6,10	882,98	4,80	0,30	2012	18,34	10,141,25	2019	16,11	9,196,64	
Brunei Darussalam	2012	17,50	5,62	2020	12,70	4,02	28,47	4,02	2012	14,77	16,91	2019	16,69	19,66	
Bulgaria	2012	7,50	27,91	2020	6,40	20,01	28,29	1,90	2012	22,45	368,90	2019	23,64	350,47	
Burkina Faso	2012	33,90	1,012,41	2020	25,50	885,48	12,54	3,46	2012	53,31	2,026,96	2019	52,49	2,485,71	
Burundi	2012	56,80	967,51	2020	57,60	1,183,01	-22,27	-0,18	2012	31,14	680,22	2019	36,54	1,040,79	
Cambodia	2012	34,40	602,24	2020	29,90	531,92	11,68	1,64	2012	46,13	1,879,22	2019	47,08	2,098,84	
Cameroon	2012	32,50	1,176,54	2020	27,20	1,119,47	4,85	2,16	2012	41,20	2,098,66	2019	40,60	2,545,16	
Canada	2012	8,85		2012	8,85		737,71		2012	8,85	737,71	2019	10,37	881,85	
Central African Republic	2012	41,40	306,14	2020	40,10	296,03	3,30	0,41	2012	47,88	489,94	2019	46,77	520,12	

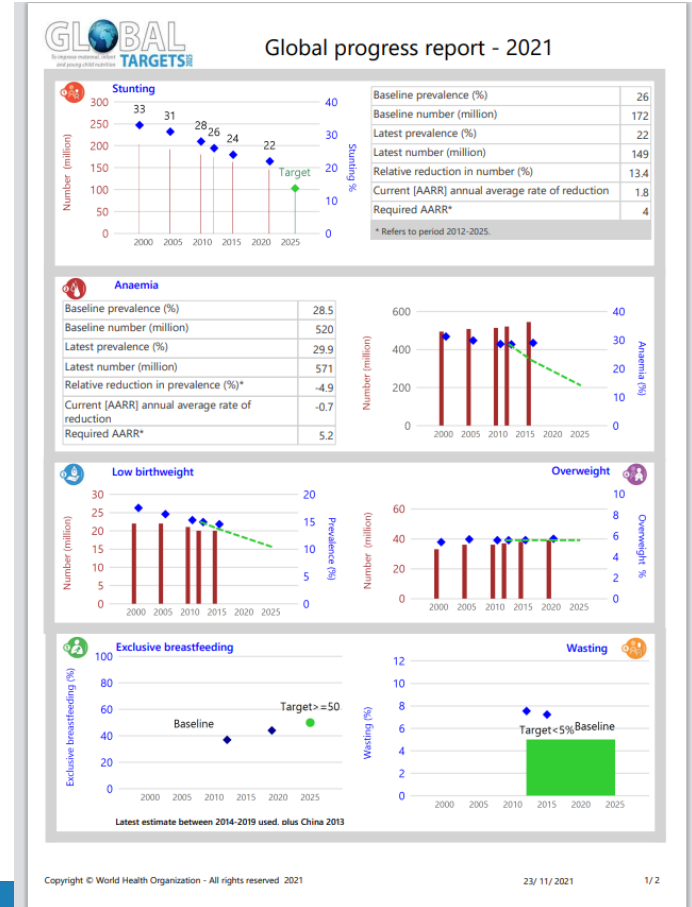




# الوحدة ٣ . التقدم العالمي والإقليمي

معلومات أساسية عن الوضع العالمي لكل مؤشر من مؤشرات غايات التغذية العالمية الخمسة لجمعية الصحة العالمية

## تقرير التقدم العالمي



# سمات أخرى

- نقل البيانات إلى Excel
- نسخ الرسوم البيانية والاتجاهات في Word
- وضع **غايات** وطنية للتغذية لتضمينها في الخطط الاستراتيجية
- مراقبة الأهداف وفق هذه الخطط الإستراتيجية

# تحديد غايات التغذية الوطنية

يوصى بتحديد غايات التغذية الوطنية مع مراعاة الملامح التغذوية الوطنية وعوامل الخطر والتغيرات الديموغرافية والخبرة في تطوير وتنفيذ سياسات التغذية وتطوير النظام الصحي والموارد البشرية والمالية المتاحة ووجود برامج التغذية الداعمة في القطاعات غير الصحية.



# دورة التعلم الإلكتروني حول أداة التتبع



دورة التعلم الإلكتروني حول أداة التتبع متاحة هنا:

<http://nutritionlearning.org/the-global-nutrition-targets-tracking-tool-2/>

# تحديثات بشأن توسيع غايات التغذية العالمية من ٢٠٢٥ إلى ٢٠٣٠ لتتماشى مع أهداف التنمية المستدامة

- في عام ٢٠٢٢، سيتم توسيع أداة التتبع للسماح بتتبع التقدم المحرز في غايات التغذية حتى عام ٢٠٣٠. وسيتم أيضاً تحسين سمات الأداة بمزيد من حلول التصور.
- في غضون ذلك، يمكن للبلدان الراغبة في تتبع تقدمها نحو أهداف التنمية المستدامة لعام ٢٠٣٠ أن تستخدم ورقة Excel تم تطويرها بواسطة منظمة الصحة العالمية ("اتجاهات مؤشرات قياس الإنسان للأطفال والأهداف التي تتبع جدول بيانات Excel": <http://www.who.int/nutrition/publications/anthropometry-data-quality-report-annex11.xlsx>)

# تمديد غايات التغذية لعام ٢٠٢٥ حتى عام ٢٠٣٠: الأساس المنطقي

تم حساب غايات التغذية لعام ٢٠٣٠ بناءً على نهج مماثل مستخدم لأهداف عام ٢٠٢٥:

- تم حساب معدلات التحسن للفترة ١٩٩٩-٢٠١٧ لكل مؤشر لجميع البلدان التي تستخدم بيانات الاتجاه. بعد استبعاد البلدان التي حققت بالفعل مستوى منخفضاً من سوء التغذية، تم اختيار النسبة المئوية العشرين كمعدل طموح للتحسين، ولكنها أيضاً واحدة أثبتت جدواها في عدد كبير من البلدان، ثم تم تطبيقها لحساب غاية جديدة لعام ٢٠٣٠. تم تقريب الأرقام النهائية.
- بالنسبة لاثنتين من المؤشرات (انخفاض الوزن عند الولادة وفقر الدم لدى النساء في سن الإنجاب)، كان معدل التحسن السابق بطيئاً جداً لتحقيق غاية جمعية الصحة العالمية، حتى بحلول عام ٢٠٣٠. وبالتالي بالنسبة لهذه المؤشرات، فإن غاية ٢٠٣٠ المقترحة هي نفسها هدف ٢٠٢٥.

# تمديد غايات التغذية لعام ٢٠٢٥ حتى عام ٢٠٣٠: الأساس المنطقي

غاية ٢٠٢٥	غاية ٢٠٣٠
<b>التقرم</b> انخفاض بنسبة ٤٠٪ في عدد الأطفال دون سن الخامسة المصابين بالتقرم	انخفاض بنسبة ٥٠٪ في عدد الأطفال دون سن الخامسة المصابين بالتقرم
<b>فقر الدم</b> تخفيض ٥٠٪ من فقر الدم لدى النساء في سن الإنجاب	تخفيض ٥٠٪ من فقر الدم لدى النساء في سن الإنجاب
انخفاض الوزن عند الولادة	٣٠٪ تخفيض في الوزن المنخفض عند الولادة
<b>زيادة الوزن في مرحلة الطفولة</b> لا زيادة في زيادة الوزن في مرحلة الطفولة	تقليل الوزن الزائد لدى الأطفال والحفاظ عليه إلى أقل من ٣٪
<b>الرضاعة الطبيعية</b> زيادة معدل الرضاعة الطبيعية الحصرية في الأشهر الستة الأولى حتى ٥٠٪ على الأقل	زيادة معدل الرضاعة الطبيعية الحصرية في الأشهر الستة الأولى حتى ٧٠٪ على الأقل
<b>الهزال</b> تقليل الهزال لدى الأطفال والحفاظ عليه إلى أقل من ٥٪	تقليل الهزال لدى الأطفال والحفاظ عليه إلى أقل من ٣٪

## Global Targets 2025

To improve maternal, infant and young child nutrition

WHO's Member States have endorsed global targets for improving maternal, infant and young child nutrition and are committed to monitoring progress. The targets are vital for identifying priority areas for action and catalysing global change.

### Global nutrition targets 2025: Policy briefs

Global Nutrition Targets 2025  
Policy Brief Series

Overview



#### Stunting

TARGET: 40% reduction in the number of children under-5 who are stunted



#### Anaemia

TARGET: 50% reduction of anaemia in women of reproductive age



#### Low birth weight

TARGET: 30% reduction in low birth weight



#### Childhood overweight

TARGET: No increase in childhood overweight



#### Breastfeeding

TARGET: Increase the rate of exclusive breastfeeding in the first 6 months up to at least 50%



#### Wasting

TARGET: Reduce and maintain childhood wasting to less than 5%

### Documents

↓ Extension of the 2025 Maternal, infant and young child nutrition targets to 2030 pdf, 274kb  
Discussion paper

Comprehensive implementation plan on maternal, infant and young child nutrition

### Events

Indicators for the Global Monitoring Framework on Maternal, Infant and Young Child Nutrition  
24 November 2014

Informal consultation with Member States and UN Agencies



### Global targets

- Poster
- Infographics
- Indicators
- Tracking tool

### Global Nutrition Monitoring Frame

### Related documents

Joint child malnutrition estimates UNICEF, WHO and the World Bank

Global Nutrition Report 2014

Global Health Observatory Data Repository

Joint child malnutrition estimates (WHO-WB): Global and regional trends 1990-2015

Planning and costing nutrition action OneHealth Tool

The Healthy Growth Project

### Contact information:

Email: [nutrition@who.int](mailto:nutrition@who.int)

WHO/UNICEF  
Discussion paper

### The extension of the 2025 Maternal, Infant and Young Child nutrition targets to 2030

#### 1. Introduction

In May 2012 the 65th World Health Assembly (WHA) endorsed a Comprehensive Implementation Plan on Maternal, Infant and Young Child Nutrition that included six global targets: reducing stunting and wasting in children under 5, halting the epidemic of obesity, reducing anaemia in women of reproductive age, reducing low birth weight and increasing the rate of exclusive breastfeeding. Global targets were established to identify priority areas, inspire ambition at country level and develop accountability frameworks.

The targets were selected based on their epidemiological and public health relevance; the availability of evidence-based effective and feasible public health interventions; the coherence and alignment with targets expressed in relevant policy frameworks, such as the Infant and Young Child Feeding strategy and the UN Secretary General Global Strategy for Women's and Children's Health; the existence of surveillance systems or other data collection instruments that would allow to set a baseline and monitor changes over time; and the country capacity to monitor indicators for the proposed targets. The evidence that targets could be achieved in all countries, regardless of income level, was also considered for the choice of the targets.<sup>1</sup>

Since then, the targets were embraced by several global policy documents, including the final Declaration of the 2<sup>nd</sup> International Conference on Nutrition. The nutrition community felt it could align behind the selection of such priorities. The WHA targets were then considered in the development of the 2030 development agenda and are referred to in target 2.2 of the Sustainable Development Goals, to "end all forms of malnutrition, including achieving, by 2025, the internationally agreed targets on stunting and wasting in children under 5 years of age, and address the nutritional needs of adolescent girls, pregnant and lactating women and older persons". The reference to "all forms of malnutrition" is important to acknowledge the existence of the double burden of undernutrition and overweight and other nutrition challenges, as well as to state the global nature of the nutrition challenge. Malnutrition is not a problem for low income countries only; it is a global problem.

In 2012, the target setting process included an analysis of the time trends for the selected nutrition indicators in different regions and countries. Rates of improvement observed in the top 5 to 10% of countries were used as a benchmark for the proposed level of ambition. This analysis – contained in WHO discussion papers<sup>1,2</sup> - was the basis for a consultation with Member States and partners. Inputs received were reflected in the final version of the Comprehensive Implementation Plan on maternal, infant and young child nutrition, which was endorsed by the 65<sup>th</sup> World Health Assembly.

[discussion-paper-extension-targets-2030.pdf \(who.int\)](#)

منظمة الصحة العالمية





# شكراً!

أسئلة حول أداة التتبع:

[nutrition@who.int](mailto:nutrition@who.int)

ما الذي يتم قياسه ...



... يتم إنجازه!